

**Zeppelin ZM110**

Serien-Nr.: 6K00002340



**Zeppelin Baumaschinen**  
**Zeppelin Baumaschinen GmbH Niederlassung**  
**Oberhausen**  
Graf-Zeppelin-Str. 6  
46149 Oberhausen  
Germany  
<https://www.zeppelin-cat.de/>

Ersin Kilic  
Telefon: +49 2086569921  
Fax: +49 2086569938  
Mobil: +49 1607118727  
[ersin.kilic@zeppelin.com](mailto:ersin.kilic@zeppelin.com)

Andreas Kleine  
Telefon: +49 23857267  
Mobil: +49 16090368386  
[andreas.kleine@zeppelin.com](mailto:andreas.kleine@zeppelin.com)

**Hersteller****Zeppelin****Kategorie****Mobilbagger****Baujahr****2021****Betr.-Std.****435**

Kabinenart

ROPS

Reifentyp

Einfachbereifung

Reifen Zustand vorne links

95 %

Reifen Zustand vorne rechts

95 %

Reifen Zustand hinten links

95 %

Reifen Zustand hinten rechts

95 %

Reifenfüllung

Luftbefüllung

Schnellwechsler

Schnellwechsler hydraulisch

Schnellwechsler Typ

CW10

Rückfahrkamera

Ja

Größenklasse

0,6 cbm

Einsatzgewicht

10,1 t

Motorleistung

55 kW (75 PS)

Klimaanlage

Ja

Ausstattung

Verstellausleger Klimaautomatik 30 km/h Fahrgeschwindigkeit  
Vorbereitung Power-Tilt / AUX III**Nettopreis****97.000,00 EUR (zzgl. MwSt.)****Lieferbedingungen****FCA Zeppelin Niederlassung Oberhausen**

Dieses Angebot ist freibleibend. Grundlage dafür sind unsere Allgemeinen Verkaufs- und Lieferbedingungen. Technisch bedingte Änderungen an Geräten und Zubehör sind jederzeit möglich. Irrtümer, Änderungen und Zwischenverkauf vorbehalten. Alle Preise verstehen sich zzgl. gesetzlicher MwSt.

**Zeppelin ZM110**  
Serien-Nr.: 6K00002340

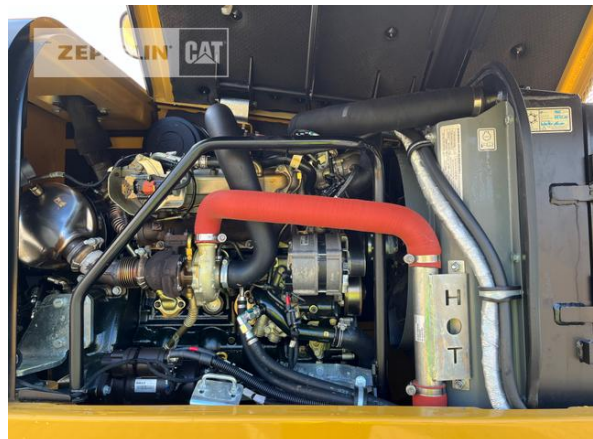


**Zeppelin ZM110**  
Serien-Nr.: 6K00002340

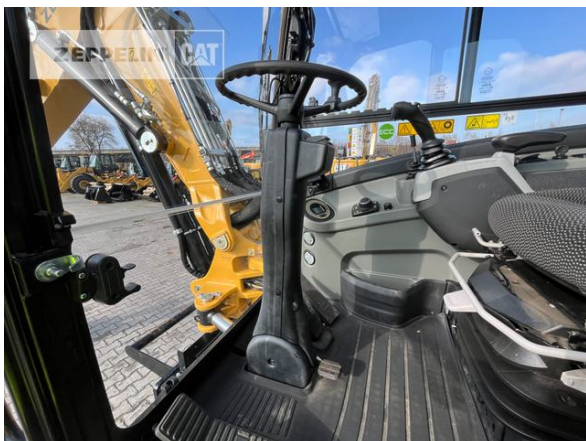


**Zeppelin ZM110**

Serien-Nr.: 6K00002340



**Zeppelin ZM110**  
Serien-Nr.: 6K00002340



**Zeppelin ZM110**  
 Serien-Nr.: 6K00002340

