

Cat 908M

Serien-Nr.: H8803151



Zeppelin Baumaschinen
Zeppelin Baumaschinen GmbH Niederlassung
Westerstede
Zum Heerenberg 4
26655 Westerstede
Germany
<https://www.zeppelin-cat.de/>

Philipp Westhoff
Mobil: +49 1712342639
philipp.westhoff@zeppelin.com

Hersteller
Kategorie
Baujahr
Betr.-Std.

Cat
Radlader
2018
3.437

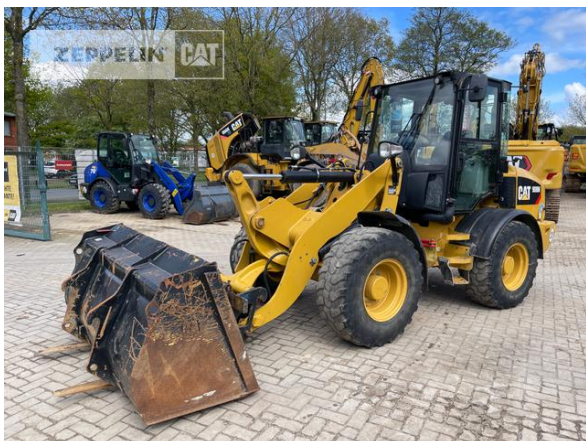
| | |
|------------------------------|-----------------------------|
| Schaufeltyp | Erdbauschaufel mit Messer |
| Schaufelzustand | 50 % |
| Staplereinrichtung | Ja |
| 3. Steuerkreis | Ja |
| Reifen Zustand vorne links | 40 % |
| Reifen Zustand vorne rechts | 40 % |
| Reifen Zustand hinten links | 40 % |
| Reifen Zustand hinten rechts | 40 % |
| Hersteller Reifen | Dunlop |
| Reifenfüllung | Luftbefüllung |
| Reifengröße | 405/70R20 |
| Schnellwechsler | Schnellwechsler hydraulisch |
| Größenklasse | 1,1 cbm |
| Einsatzgewicht | 6,5 t |
| Motorleistung | 50 kW (69 PS) |

Nettopreis
Lieferbedingungen

42.500,00 EUR (zzgl. MwSt.)
FCA Zeppelin Niederlassung Westerstede

Dieses Angebot ist freibleibend. Grundlage dafür sind unsere Allgemeinen Verkaufs- und Lieferbedingungen. Technisch bedingte Änderungen an Geräten und Zubehör sind jederzeit möglich. Irrtümer, Änderungen und Zwischenverkauf vorbehalten. Alle Preise verstehen sich zzgl. gesetzlicher MwSt.

Cat 908M
Serien-Nr.: H8803151

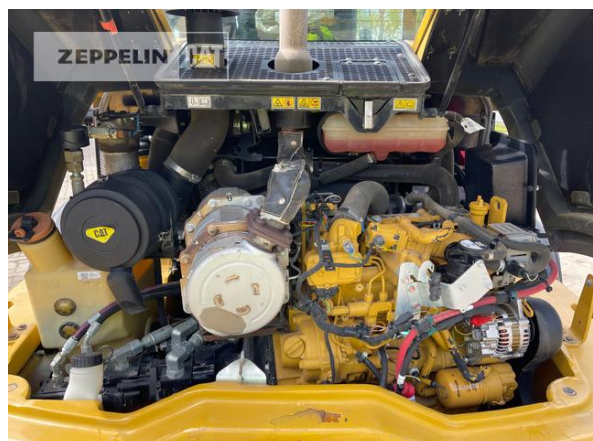
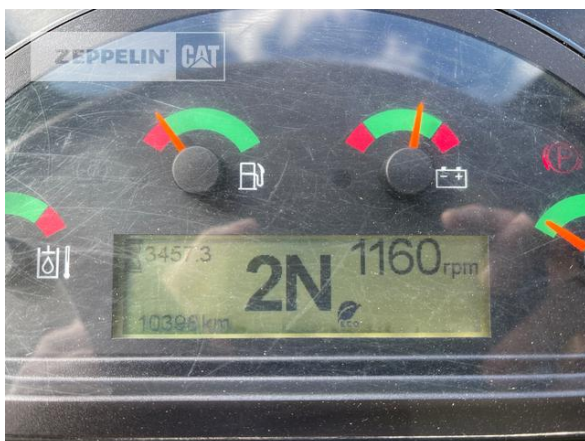


Cat 908M

Serien-Nr.: H8803151



Cat 908M
Serien-Nr.: H8803151



ZEPELIN



Cat 908M
Serien-Nr.: H8803151

