

**Cat 289D**

Serien-Nr.: TAW12418



**Zeppelin Baumaschinen**  
**Zeppelin Baumaschinen GmbH Niederlassung**  
**Böblingen**  
Hanns-Klemm-Str. 16  
71034 Böblingen  
Germany  
<https://www.zeppelin-cat.de/>

Mikhail Brychkov  
Telefon: +49 7031640514  
Mobil: +49 15152214560  
[mikhail.brychkov@zeppelin.com](mailto:mikhail.brychkov@zeppelin.com)

**Hersteller****Kategorie****Baujahr****Betr.-Std.****Cat****Kompaktlader****2019****504**

Fronttür

Ja

Schaufeltyp

Kombischaufel

Tatsächliches Schaufelvolumen

0,4 cbm

Schaufelzustand

80 %

Staplereinrichtung

Ja

3. Steuerkreis

Ja

Gummikettenbreite

450 mm

Zustand Gummikette

50 %

Laufwerk Turase

70 %

Laufwerk Leiträder

80 %

Laufwerk Laufrollen

70 %

Schnellwechsler

Schnellwechsler mechanisch

Schnellwechsler Typ

CAT

Klimaanlage

Ja

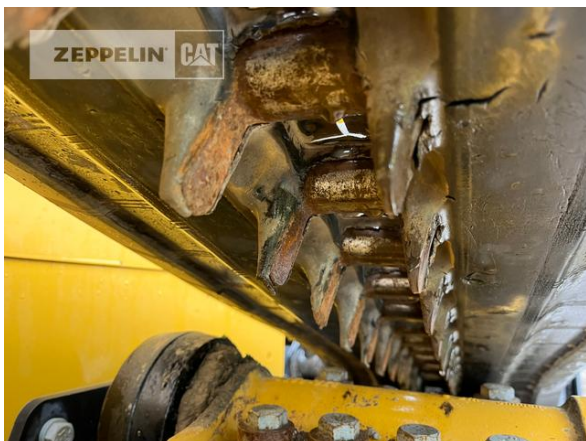
**Nettopreis****Lieferbedingungen****Preis auf Anfrage****FCA Zeppelin Niederlassung Böblingen**

Dieses Angebot ist freibleibend. Grundlage dafür sind unsere Allgemeinen Verkaufs- und Lieferbedingungen. Technisch bedingte Änderungen an Geräten und Zubehör sind jederzeit möglich. Irrtümer, Änderungen und Zwischenverkauf vorbehalten. Alle Preise verstehen sich zzgl. gesetzlicher MwSt.

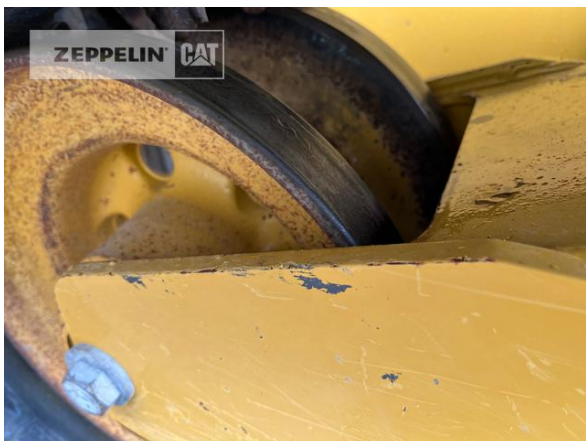
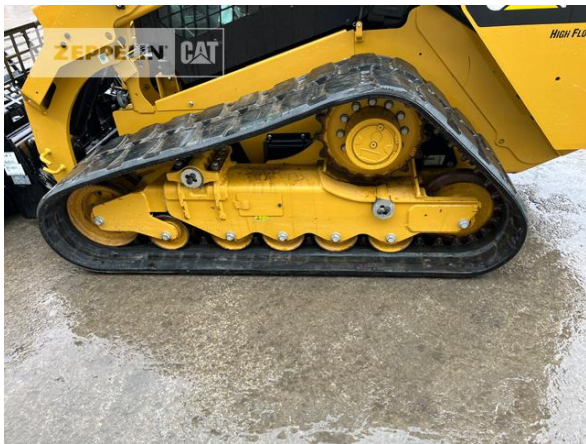
**Cat 289D**  
Serien-Nr.: TAW12418



**Cat 289D**  
Serien-Nr.: TAW12418

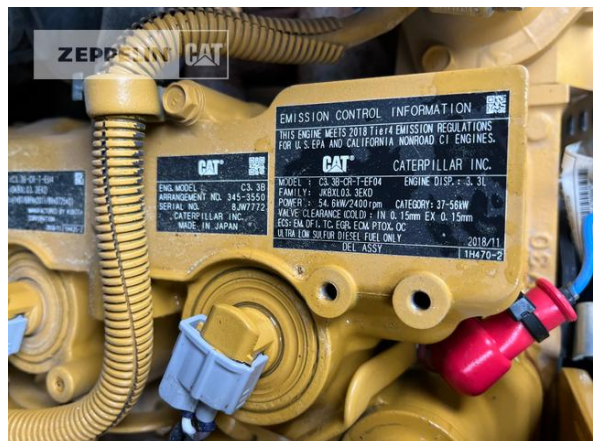
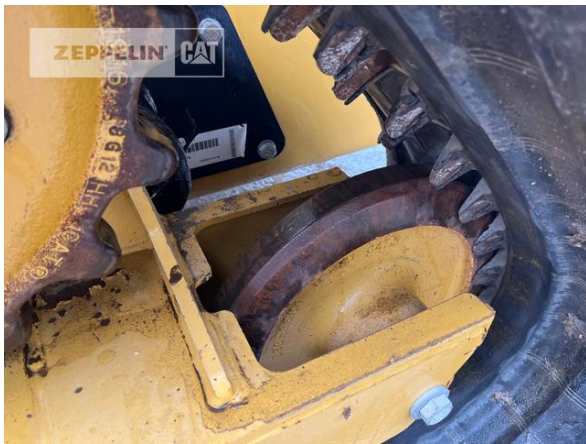


**Cat 289D**  
Serien-Nr.: TAW12418



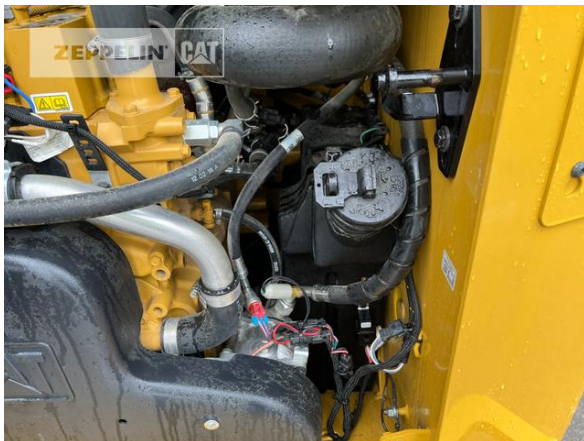
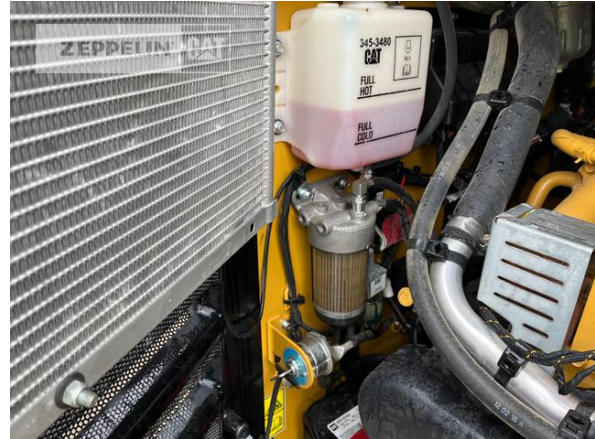
**Cat 289D**

Serien-Nr.: TAW12418

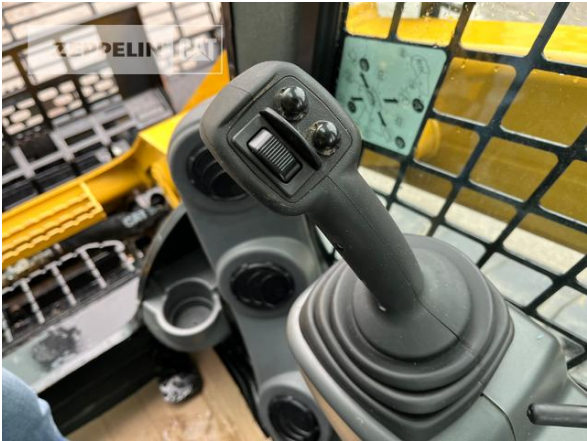


**Cat 289D**

Serien-Nr.: TAW12418



**Cat 289D**  
 Serien-Nr.: TAW12418



**Cat 289D**  
Serien-Nr.: TAW12418





**Cat 289D**

Serien-Nr.: TAW12418

