



Cat[®] 920

KOMPAKTER RADLADER

MERKMALE:

- **Cat[®]-Motor C3.6** – Erfüllt Stufe V (EU) und EPA Tier 4 Final (USA).
- **Optimierte Z-Kinematik von Cat** – Die optimierte Z-Kinematik von Cat verbindet die Grabeffizienz einer traditionellen Z-Kinematik mit den Eigenschaften eines Industrieradladers und bietet dadurch hohe Leistung und Vielseitigkeit. Durch das Parallelhubvermögen und die hohen Kippkräfte über den gesamten Arbeitsbereich lassen sich Lasten sicher handhaben und genau steuern. Zur Vergrößerung der Reichweite und der Ausschütthöhe ist optional ein verlängertes Hubgerüst verfügbar, sodass sich auch anspruchsvollere Aufgaben bewältigen lassen.
- **Arbeitsgeräte** – Der 920 verfügt über Cat-Schaufeln der Performance-Serie sowie Palettengabeln mit ausgezeichneter Sicht. Diese Arbeitsgeräte verbessern die Produktivität und sind mit einem der folgenden Schnellwechslertypen verfügbar: Industrie-Radlader (IT, Integrated Toolcarrier), ISO (breit) oder Fusion™-Schnellwechsleraufnahme. Ältere Schnellwechslers-Arbeitsgeräte wie z. B. Kehrbesen, Greiferschaufeln oder Kombischaufeln sind weiterhin kompatibel.
- **Hydraulik und Bedienelemente** – Das hochmoderne elektrohydraulische System sorgt für eine leichtgängige Feinststeuerung mit kurzen Zykluszeiten. Dank eines einzigen Joysticks für alle Funktionen kann der Fahrer den Blick stets auf die Arbeit richten. Der Fahrer kann das Ansprechverhalten der Maschine per Knopfdruck einstellen, sodass er sie exakt an die jeweiligen Anforderungen des Einsatzes anpassen kann. Die optionale High-Flow-Hydraulik ermöglicht sogar die Verwendung von höchst anspruchsvollen Arbeitsgeräten.
- **Fein abgestimmter Antriebsstrang** – reibungsloses Schalten und leistungsstarke Beschleunigung sind auf das modulierte hydrostatische Bremsen mit dem Kriech-/Bremspedal abgestimmt und sorgen für eine gleichmäßige Materialbewegung. Kriechgangsteuerung und elektronische Regelung der Motordrehzahl erleichtern die Arbeit mit Kehrbesen und Schneefräsen. Der Fahrer wechselt mit einem Tastendruck zwischen sanftem und aggressivem Schalten.
- **Fahrerkabine** – Die Rundumsicht wird durch eine verfügbare Rückfahrkamera weiter verbessert. Die Deluxe-Fahrerkabine gewährleistet hohen Fahrerkomfort durch einen beheizbaren, luftgefederten Sitz und benutzerfreundliche Bedienelemente. Verfügbare Funktionen wie Arbeitsgerätemodulation und Leistung des hydrostatischen Antriebs, hydraulische Schwingungsdämpfung, Schaufelrückführung, Kipp- und Hubendschaltungen, Gabel-/Schaufelmodus und Felgenzugkraftregelung erlauben dem Fahrer, die Maschine über ein Tastenfeld mit leichtgängigen Tasten an seine Bedürfnisse anzupassen.
- **Servicefreundlichkeit** – Dank verlängerter Serviceintervalle und der sehr guten Zugänglichkeit der Servicestellen lassen sich tägliche Kontrollen schnell und einfach durchführen, sodass die Maschine schneller betriebsbereit ist.
- **Effizient und leistungsstark** Hohe Kippplaten bei vollem Lenkeinschlag, hohe Ausbrechkräfte und erhöhte Motorleistung bieten eine ausgewogene Lösung für alle kundenspezifischen Anwendungen.
- **Serienmäßige kraftstoffsparende Funktionen** wie Eco-Modus, bedarfsgesteuerter Lüfter und Motorleerlaufabschaltautomatik machen den 920 gleichermaßen leistungsstark wie effizient.

Technische Daten

Motor

Motormodell	Cat C3.6		
Maximale Bruttoleistung:			
Maximale Motordrehzahl	2350/min		
SAE J1995	92 kW	123 hp	
ISO 14396	90 kW	121 hp	
ISO 14396 (DIN)	90 kW	122 hp	
Nenn-Nettoleistung:			
Motornennndrehzahl	2200/min		
SAE J1349	90 kW	120 hp	
ISO 9249	88 kW	118 hp	
ISO 9249 (DIN)	88 kW	120 hp	
Hubraum	3,6 l		
Bohrung	98 mm		
Hub	120 mm		

Motor (Fortsetzung)

Max. Bruttodrehmoment:		
SAE J1995	505 Nm	
ISO 14396	500 Nm	
Max. Nettodrehmoment:		
SAE J1349	496 Nm	
ISO 9249	493 Nm	

- Der Motor erfüllt die Emissionsnormen Tier 4 Final/Stufe V.
- Die angegebenen Nennleistungen wurden am Schwungrad mit Arbeitshydraulikpumpe am Vorderachsantrieb gemessen. Bei der Messung war der Motor mit Lüfter, Luftfilter, Schalldämpfer und Drehstromgenerator ausgerüstet.

Kompakter Radlader 920

Schaufeln

Fassungsvermögen – Universalschaufeln	1,3–1,9 m ³
Fassungsvermögen – Leichtgutschaufeln	2,5–3,5 m ³

Lenkung

Lenkeinschlagwinkel (nach jeder Seite)	40 Grad
Max. Förderstrom – Lenkpumpe	82 l/min
Max. Betriebsdruck – Lenkpumpe	22.000 kPa
Lenkzeiten (von Anschlag zu Anschlag): Bei 2350/min: Lenkraddrehzahl 90/min	2,3 Sekunden
Anzahl Lenkradumdrehungen – linker Anschlag bis rechter Anschlag bzw. rechter Anschlag bis linker Anschlag	3,4 Umdrehungen

Laderhydraulik

Max. Volumenstrom – Arbeitshydraulikpumpe	165 l/min
Max. Förderstrom, 3. Funktion, Standard	95 l/min
Max. Förderstrom 3. Funktion, verlängert	150 l/min
Max. Förderstrom, 4. Funktion	95 l/min
Max. Betriebsdruck – Arbeitshydraulikpumpe	28.000 kPa
Überdruck – Kippzylinder	32.000 kPa
Ansprechdruck dritte Funktion	32.000 kPa
Ansprechüberdruck, 4. Funktion	32.000 kPa

Hydrauliktaktzeiten:

Heben (Boden bis max. Hubhöhe)	4,8 Sekunden
Entladen (bei maximaler Reichweite)	1,8 Sekunden
Zurückkippen	2,2 Sekunden
Absenken durch Eigengewicht (max. Hubhöhe bis Boden)	2,7 Sekunden
Gesamttaktzeit	11,5 Sekunden

Anmerkung: Alle aufgeführten Taktzeiten gelten mit ausgeschalteter Zylinderdämpfung.

Füllmengen

Kraftstofftank	165 l
Kühlsystem	21,5 l
Kurbelgehäuse	10 l
Achsen:	
Vorn	17 l
Hinten	17 l
Hydrauliksystem (einschließlich Tank)	98 l
Hydrauliktank	55 l
Getriebe	3,2 l
DEF-Tank (Diesel Exhaust Fluid, Abgasreinigungsflüssigkeit)	18 l

- Im Cat-System zur selektiven katalytischen Reduktion (SCR, Selective Catalytic Reduction) verwendete Abgasreinigungsflüssigkeiten (DEF, Diesel Exhaust Fluid) müssen die Anforderungen der ISO 22241-1 (International Organization for Standardization, Internationale Normungsorganisation) erfüllen.

Getriebe

Vorwärts- und Rückwärtsfahrt:	
Drehzahlbereich 1*	10 km/h
Drehzahlbereich 2	20 km/h
Drehzahlbereich 3	40 km/h

*Kriechgangsteuerung ermöglicht die Geschwindigkeitssteuerung vom Stillstand bis zu 10 km/h. Die Kriechgangsteuerung funktioniert nur in Bereich 1.

Achsen

Vorn	Fest Sperrdifferenzial (Standardausstattung)
Hinten	Pendelnd, ±11° Sperrdifferenzial (Standardausstattung)

Fahrerkabine

Überrollschutz	ISO 3471:2008
Steinschlagschutz	EN ISO 3449:2008 (ISO 3449:2005)

- Fahrerkabine und Überrollschutzaufbauten (ROPS, Rollover Protective Structures) gehören in Nordamerika und Europa zur Standardausstattung.
- Der nach ISO 6396:2008* gemessene dynamische Schalldruckpegel beträgt 77 dB(A) bei ordnungsgemäßer Montage und Wartung der Fahrerkabine.
- Der angegebene Schalleistungspegel beträgt 103 dB(A) bei Messung nach den in 2000/14/EG (geändert durch 2005/88/EG) festgelegten statischen Prüfverfahren und Bedingungen für Konfigurationen mit CE-Zeichen.

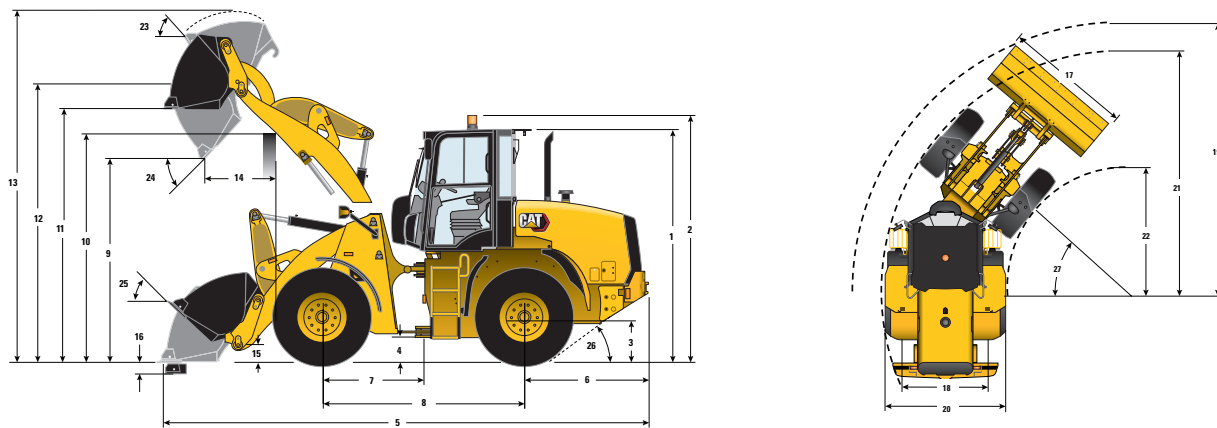
*Die Messungen wurden bei geschlossenen Türen und Fenstern der Fahrerkabine durchgeführt.

Reifen

Standardgröße	17.5 R25 L2 XTLA
Weitere Reifenoptionen:	17.5 R25 L3 XHA2 20.5 R25 L3 XHA3 17.5-25 L2/L3 SGL 20.5-25 L2/L3 SGL 17.5-25 L3 HRL D/L-3A 17.5 R25 L2 Schnee 20.5 R25 L2 Schnee 17.5 R25 Vollgummi

- Weitere Reifen stehen zur Verfügung. Wenden Sie sich an Ihren Cat-Händler, um weitere Details zu erhalten.
- Bei bestimmten Einsätzen kann die Tragfähigkeitsgrenze der Reifen infolge des großen Leistungsvermögens des Radladers überschritten werden.
- Lassen Sie sich von Ihrem Reifenhändler ausführlich über den richtigen Reifentyp für Ihre Anwendung beraten.

Abmessungen und Betriebsdaten (Bei allen Abmessungen handelt es sich um Näherungswerte. Abmessungen abhängig von Schaufel und Bereifung.)



*Abhängig vom Schaufeltyp.
**Abhängig vom Reifentyp.

	Standard-Hubgerüst – IT	Standard-Hubgerüst – ISO	Standard-Hubgerüst – Bolzenbefestigung	Standard-Hubgerüst – Fusion	Standard-Hubgerüst – Fusion
Nachfolgende Daten basieren auf 100 % Füllfaktor der Schaufel	1,7 m ³	1,7 m ³	1,8 m ³	1,7 m ³	1,7 m ³
Bereifung für nachfolgende Daten	17.5 R25 L2 XTLA	17.5 R25 L2 XTLA	17.5 R25 L2 XTLA	17.5 R25 L2 XTLA	20.5 R25 L3 XHA2
** 1 Höhe: Boden zu Fahrerkabine	3110 mm	3110 mm	3110 mm	3110 mm	3155 mm
** 2 Höhe: Boden bis Rundumleuchte	3300 mm	3300 mm	3300 mm	3300 mm	3345 mm
** 3 Höhe: Boden bis Achsmitte	640 mm	640 mm	640 mm	640 mm	685 mm
** 4 Höhe: Bodenfreiheit	438 mm	438 mm	438 mm	438 mm	483 mm
* 5 Länge Gesamt	6700 mm	6756 mm	6631 mm	6877 mm	6901 mm
6 Länge Hinterachse bis Stoßfänger	1615 mm	1615 mm	1615 mm	1615 mm	1615 mm
7 Länge Knickgelenk bis Vorderachse	1350 mm	1350 mm	1350 mm	1350 mm	1350 mm
8 Länge Radstand	2700 mm	2700 mm	2700 mm	2700 mm	2700 mm
* 9 Bodenfreiheit: Schaufel bei 45 Grad	2838 mm	2800 mm	2882 mm	2708 mm	2749 mm
** 10 Bodenfreiheit: Überladehöhe	3381 mm	3381 mm	3381 mm	3381 mm	3474 mm
** 11 Bodenfreiheit: Waagerechte Schaufel	3562 mm	3562 mm	3563 mm	3493 mm	3586 mm
** 12 Höhe: Schaufelbolzen	3818 mm	3818 mm	3818 mm	3818 mm	3911 mm
** 13 Höhe: Gesamt	4847 mm	4882 mm	4825 mm	4857 mm	4950 mm
* 14 Reichweite: Schaufel bei 45 Grad	933 mm	974 mm	881 mm	972 mm	898 mm
15 Transporthöhe: Schaufelbolzen	353 mm	345 mm	353 mm	355 mm	448 mm
** 16 Grabtiefe	60 mm	61 mm	60 mm	131 mm	86 mm
17 Breite: Löffel	2401 mm	2401 mm	2401 mm	2450 mm	2450 mm
18 Breite: Spurweite	1800 mm	1800 mm	1800 mm	1800 mm	1800 mm
19 Wenderadius: Über Schaufel	5410 mm	5425 mm	5390 mm	5506 mm	5506 mm
20 Breite: über die Reifen	2259 mm	2259 mm	2259 mm	2259 mm	2289 mm
21 Wenderadius: Über Reifen	4877 mm	4877 mm	4877 mm	4877 mm	4891 mm
22 Wenderadius: Reifeninnenseite	2563 mm	2563 mm	2563 mm	2563 mm	2524 mm
23 Rückkippwinkel bei max. Hubhöhe	55 Grad	55 Grad	55 Grad	56 Grad	56 Grad
24 Auskippwinkel bei max. Hubhöhe	47 Grad	47 Grad	47 Grad	46 Grad	46 Grad
25 Rückkippwinkel in Transportstellung	44 Grad	44 Grad	44 Grad	45 Grad	45 Grad
26 Böschungswinkel	33 Grad	33 Grad	33 Grad	25 Grad	25 Grad
27 Lenkeinschlagwinkel	40 Grad	40 Grad	40 Grad	40 Grad	40 Grad
*Kipplast – gerade (ISO 14397-1)	7083 kg	6917 kg	7457 kg	6597 kg	6979 kg
*Kipplast – voll eingelenkt (ISO 14397-1)	6026 kg	5878 kg	6364 kg	5597 kg	5930 kg
*Ausbrechkraft	8481 kg	7934 kg	9113 kg	7625 kg	7625 kg
*Einsatzgewicht	9843 kg	9865 kg	9656 kg	9981 kg	10.611 kg

Die angegebenen Abmessungen gelten für eine Maschine mit Unterschraubmessern, Serienmäßigen Schutzvorrichtungen, einem Fahrergewicht von 80 kg und allen Betriebsflüssigkeiten.

Kompakter Radlader 920

Abmessungen und Betriebsdaten (Bei allen Abmessungen handelt es sich um Näherungswerte. Abmessungen abhängig von Schaufel und Bereifung.)

*Abhängig vom Schaufeltyp.

**Abhängig vom Reifentyp.

	Verlängertes Hubgerüst – IT	Verlängertes Hubgerüst – ISO	Verlängertes Hubgerüst – Bolzenbefestigung	Verlängertes Hubgerüst – Fusion	Verlängertes Hubgerüst – Fusion
Nachfolgende Daten basieren auf 100 % Füllfaktor der Schaufel	1,7 m ³	1,7 m ³	1,8 m ³	1,7 m ³	1,7 m ³
Bereifung für nachfolgende Daten	17.5 R25 L2 XTLA	17.5 R25 L2 XTLA	17.5 R25 L2 XTLA	17.5 R25 L2 XTLA	20.5 R25 L3 XHA2
** 1 Höhe: Boden zu Fahrerkabine	3110 mm	3110 mm	3110 mm	3110 mm	3203 mm
** 2 Höhe: Boden bis Rundumleuchte	3300 mm	3300 mm	3300 mm	3300 mm	3393 mm
** 3 Höhe: Boden bis Achsmitte	640 mm	640 mm	640 mm	640 mm	733 mm
** 4 Höhe: Bodenfreiheit	438 mm	438 mm	438 mm	438 mm	531 mm
* 5 Länge Gesamt	7154 mm	7210 mm	7085 mm	7320 mm	7344 mm
6 Länge Hinterachse bis Stoßfänger	1615 mm	1615 mm	1615 mm	1615 mm	1615 mm
7 Länge Knickgelenk bis Vorderachse	1350 mm	1350 mm	1350 mm	1350 mm	1350 mm
8 Länge Radstand	2700 mm	2700 mm	2700 mm	2700 mm	2700 mm
* 9 Bodenfreiheit: Schaufel bei 45 Grad	3126 mm	3089 mm	3171 mm	2997 mm	2997 mm
** 10 Bodenfreiheit: Überladehöhe	3447 mm	3447 mm	3447 mm	1915 mm	2043 mm
** 11 Bodenfreiheit: Waagerechte Schaufel	3851 mm	3851 mm	3852 mm	3782 mm	3875 mm
** 12 Höhe: Schaufelbolzen	4106 mm	4106 mm	4106 mm	4106 mm	4199 mm
** 13 Höhe: Gesamt	5135 mm	5170 mm	5114 mm	5146 mm	5239 mm
* 14 Reichweite: Schaufel bei 45 Grad	1137 mm	1178 mm	1084 mm	1176 mm	1176 mm
15 Transporthöhe: Schaufelbolzen	499 mm	527 mm	499 mm	524 mm	524 mm
** 16 Grabtiefe	214 mm	214 mm	213 mm	283 mm	190 mm
17 Breite: Löffel	2401 mm	2401 mm	2401 mm	2450 mm	2450 mm
18 Breite: Spurweite	1800 mm	1800 mm	1800 mm	1800 mm	1800 mm
19 Wenderadius: Über Schaufel	5694 mm	5722 mm	5666 mm	5784 mm	5815 mm
20 Breite: über die Reifen	2259 mm	2259 mm	2259 mm	2259 mm	2259 mm
21 Wenderadius: Über Reifen	4877 mm	4877 mm	4877 mm	4877 mm	4877 mm
22 Wenderadius: Reifeninnenseite	2563 mm	2563 mm	2563 mm	2563 mm	2563 mm
23 Rückkippwinkel bei max. Hubhöhe	47 Grad	47 Grad	47 Grad	48 Grad	48 Grad
24 Auskippwinkel bei max. Hubhöhe	48 Grad	48 Grad	47 Grad	46 Grad	46 Grad
25 Rückkippwinkel in Transportstellung	35 Grad	36 Grad	35 Grad	37 Grad	37 Grad
26 Böschungswinkel	33 Grad	33 Grad	33 Grad	33 Grad	33 Grad
27 Lenkeinschlagwinkel	40 Grad	40 Grad	40 Grad	40 Grad	40 Grad
*Kipplast – gerade (ISO 14397-1)	6084 kg	5940 kg	6414 kg	5688 kg	6255 kg
*Kipplast – voll eingelenkt (ISO 14397-1)	5143 kg	5014 kg	5444 kg	4791 kg	5281 kg
*Ausbrechkraft	8008 kg	7486 kg	8608 kg	7260 kg	7260 kg
*Einsatzgewicht	10.223 kg	10.245 kg	10.036 kg	10.361 kg	11.287 kg

Die angegebenen Abmessungen gelten für eine Maschine mit Unterschraubmessern, Serienmäßigen Schutzvorrichtungen, einem Fahrergewicht von 80 kg und allen Betriebsflüssigkeiten.

ZEPPELIN

ZEPPELIN – GANZ IN IHRER NÄHE

ZEPPELIN IN IHRER NÄHE

Mit unseren rund 40 Niederlassungen in Deutschland und Österreich sind wir immer in der Nähe Ihres Standortes oder Ihrer Baustelle. Der Zeppelin Service steht Ihnen rund um die Uhr zur Verfügung. Wir liefern 98 % aller Ersatzteile innerhalb von 24 Stunden.



ZEPPELIN DIGITAL



ZEPPELIN SHOP
KONFIGURATOR
BAGGERBÖRSE
KUNDENPORTAL



Günstige Finanzierungen
für alle unsere Maschinen
über unseren
Partner Cat Financial.

**Schnell. Einfach. Flexibel.
Individuell.**

Zeppelin Baumaschinen GmbH
Graf-Zeppelin-Platz 1 · 85748 Garching bei München
Tel. 089 32000-0 · zeppelin-cat@zeppelin.com
zeppelin-cat.de

Zeppelin Österreich GmbH
Zeppelinstraße 2 · 2401 Fischamend bei Wien
Tel. 02232 790-0 · info.at@zeppelin.com
zeppelin-cat.at

Nähere Informationen zu Cat-Produkten, Serviceleistungen der Händler und Industrielösungen finden Sie auf unserer Website www.cat.com.

© 2020 Caterpillar
Alle Rechte vorbehalten

Änderungen der Werkstoffe und technischen Daten ohne vorherige Ankündigung vorbehalten. Abgebildete Maschinen können Sonderausüstung aufweisen. Ihr Cat-Händler informiert Sie gern über lieferbare Ausrüstungsoptionen.

CAT, CATERPILLAR, LET'S DO THE WORK, die entsprechenden Logos, "Caterpillar Yellow", die Handelszeichen "Power Edge" und Cat-"Modern Hex" sowie die hierin verwendeten Unternehmens- und Produktidentitäten sind Markenzeichen von Caterpillar Inc. und dürfen nicht ohne Genehmigung verwendet werden.

AGHQ8248 (02-2020)
Übersetzung (03-2020)
Baunummer: 14A
(EU, Am North)

