



988K

Radlader

Technische Daten

Konfigurationen und Funktionen können je nach Region unterschiedlich sein. Bitte wenden Sie sich bezüglich der Verfügbarkeit in Ihrer Region an Ihren Cat®-Händler.

Inhaltsverzeichnis

Technische Daten	2
Motor	2
Getriebe	2
Betriebsdaten	2
Hydrauliksystem – Heben/Kippen	2
Hydrauliktaktzeit (1400–1860/min)	3
Hydrauliksystem – Lenkung	3
Klimaanlage	3
Achsen	3
Bremsen	3
Fahrerhaus	3
Füllmengen	3
Schalldruckpegel – Tier 4 Final/Stufe V	3
Schalldruckpegel – Tier 2/Stufe II entsprechend Tier 3/Stufe IIIA entsprechend	3
Abmessungen	4
Auswahlhilfe Schaufelinhalt/Materialdichte	5
Betriebsdaten Zuschlagpaket – Standard-Hubgerüst	6
Betriebsdaten Zuschlagpaket – langes Hubgerüst (HL, High Lift)	7
Betriebsdaten – Standard-Hubgerüst	8
Betriebsdaten – langes Hubgerüst (HL, High Lift)	9
Standard- und Sonderausrüstung	10

Radlader 988K – Technische Daten

Motor

Motorotyp	Cat C18	
Nenndrehzahl	1700/min	
Drehzahl bei Spitzenleistung	1500/min	
Brutto – ISO 14396	432 kW	580 hp
Brutto – SAE J1995	439 kW	588 hp
Nettoleistung – SAE J1349	401 kW	538 hp
Bohrung	145 mm	
Hub	183 mm	
Hubraum	18,1 l	
Max. Drehmoment (1200/min)	2852 Nm	
Drehmomentanstieg	58%	

Es sind drei Motor-Emissionsoptionen verfügbar:

1. Erfüllt die Emissionsnormen gemäß EPA Tier 4 Final (USA), Stufe V (EU) und Japan 2014.
2. Erfüllt die Emissionsnormen gemäß MAR-1 (Brasilien) und Nonroad Stufe III (China), entsprechend Tier 3 (USA) und Stufe IIIA (EU).
3. EPA Tier 2 (USA) und Stufe II (EU) entsprechend.

Getriebe

Getriebetyp	Cat-Planetenlastschaltgetriebe
Vorwärts 1	6,5 km/h
Vorwärts 2	11,6 km/h
Vorwärts 3	20,4 km/h
Vorwärts 4	34,7 km/h
Rückwärts 1	7,5 km/h
Rückwärts 2	13,3 km/h
Rückwärts 3	23,2 km/h
Direktantrieb – Vorwärts 1	Überbrückung deaktiviert
Direktantrieb – Vorwärts 2	12,5 km/h
Direktantrieb – Vorwärts 3	22,3 km/h
Direktantrieb – Vorwärts 4	39,3 km/h
Direktantrieb – Rückwärts 1	8,0 km/h
Direktantrieb – Rückwärts 2	14,3 km/h
Direktantrieb – Rückwärts 3	25,5 km/h

- Fahrgeschwindigkeiten bei Reifen 35/65-R33.

Betriebsdaten

Einsatzgewicht	51.062 kg
Nutzlast – Steinbruchabbauwand	11,3 Tonnen
Nutzlast – loses Material	14,5 Tonnen
Schaufelinhalt	4,7–13,0 m ³
Cat-Muldenkipper abgestimmt auf Standard-Hubgerüst	770-772
Cat-Muldenkipper abgestimmt auf langes Hubgerüst (HL, High Lift)	773-775

Hydrauliksystem – Heben/Kippen

Arbeitshydraulik – System	Elektrohydraulisch – Bedarfsstromsteuerung mit Durchflussverteilung
Arbeitshydraulik	Verstellkolben
Max. Förderstrom bei 1400–1860/min	580 l/min
Druckbegrenzungsventileinstellung – Druckbegrenzungsventileinstellung – Arbeitshydraulik	32.800 kPa
Doppelt wirkende Zylinder: Hubzylinder, Bohrung und Hub	210 mm × 1050 mm
Doppelt wirkende Zylinder: Kippzylinder, Bohrung und Hub	266 mm × 685 mm
Vorsteuerhydraulik	Verstellkolben
Druckbegrenzungsventileinstellung	3800 kPa

Hydrauliktaktzeit (1400–1860/min)

Rückkippen	4,5 Sekunden
Anheben	8,0 Sekunden
Abkippen	2,2 Sekunden
Absenken in Schwimmstellung	3,5 Sekunden
Hydrauliktaktzeit gesamt (leere Schaufel)	18,2 Sekunden

Hydrauliksystem – Lenkung

Lenksystem – System	Vorgesteuertes Load-Sensing-System
Lenksystem – Pumpe	Kolbenverstellpumpe
Max. Fördermenge	270 l/min
Druckbegrenzungsventileinstellung– Lenkung	30.000 kPa
Lenkeinschlagwinkel insgesamt	86°
Lenkzeit von Anschlag zu Anschlag (obere Leerlaufdrehzahl)	3,4 Sekunden
Lenkzeit von Anschlag zu Anschlag (Leerlauf)	5,6 Sekunden
Lenkung	ISO 5010:2007

Klimaanlage

Die Klimaanlage dieser Maschine enthält das fluorierte Treibhausgaskältemittel R134A ("Global Warming"-Potenzial = 1430). In der Anlage befinden sich 1,8 kg Kältemittel, was einer CO₂-Produktion von 2,574 Tonnen entspricht.

Achsen

Vorn	Fest
Hinten	Pendelnd
Pendelwinkel	13°

Bremsen

Bremsen	ISO 3450:2011
---------	---------------

Fahrerhaus

ROPS/FOPS	ROPS/FOPS entsprechen den Anforderungen der Normen ISO 3471:2008 und ISO 3449:2005 Level II
-----------	---

Füllmengen

Kraftstofftank	712 l
Kühlsystem	120 l
Kühlmittel (überprüft mit Prüfkabine-Füllmengen)	125 l
Kurbelgehäuse	60 l
Abgasreinigungsflüssigkeitstank (nur für Tier 4 Final/Stufe V)	33 l
Getriebe	120 l
Getriebe (überprüft mit Prüfkabine-Füllmengen)	110 l
Differenziale und Seitenantriebe – vorn	186 l
Differenziale und Seitenantriebe – hinten	186 l
Hydrauliksystem (Werksbefüllung)	475 l
Hydrauliksystem (nur Tank)	240 l

- Bei allen Dieselmotoren für Nichtstraßenfahrzeuge, die Tier 4 Final/ Stufe V-Technologie erfüllen, müssen folgende Kraftstoffe und Öle verwendet werden:
 - Extrem schwefelarme Dieselmotoren (ULSD, Ultra Low Sulfur Diesel) mit einem Schwefelgehalt von höchstens 15 ppm (mg/kg). Biodieselmischungen bis zu B20 sind zulässig, wenn der Biodiesel mit extrem schwefelarmem Dieselmotoren mit einem Schwefelgehalt von höchstens 15 ppm (mg/kg) gemischt wird und wenn die Biodiesel-Einsatzstoffe den Spezifikationen von ASTM D7467 entsprechen.
 - Cat DEO-ULS™ oder Öle, die den Spezifikationen Cat ECF-3, API CJ-4 oder ACEA E9 entsprechen.
 - Verwenden Sie nur Abgasreinigungsflüssigkeit (DEF, Diesel Exhaust Fluid), die den Anforderungen gemäß ISO 22241-1 entspricht.

Schalldruckpegel – Tier 4 Final/Stufe V

	Standard
Schalldruckpegel am Fahrerohr (ISO 6396:2008)	72 dB(A)
Schallpegel Maschine (ISO 6395:2008)	111 dB(A)

Schalldruckpegel – Tier 2/Stufe II entsprechend, Tier 3 /Stufe IIIA entsprechend

	Standard
Schalldruckpegel am Fahrerohr (ISO 6396:2008)	73 dB(A)
Schallpegel Maschine (ISO 6395:2008)	112 dB(A)

- Der Schalldruckpegel am Fahrerohr wurde nach den Prüfverfahren und -bedingungen gemessen, wie sie in ISO 6396:2008 festgelegt sind. Die Messung wurde bei 70 Prozent der maximalen Drehzahl des Motorlüfters durchgeführt.
- Falls das Fahrerhaus nicht ordnungsgemäß gewartet wurde oder der Betrieb längere Zeit bei geöffneten Türen und Fenstern oder bei starker Geräusentwicklung erfolgt, ist möglicherweise ein Gehörschutz erforderlich.
- Der Schalleistungspegel der Maschine wurde nach den Prüfverfahren und -bedingungen gemessen, wie sie in ISO 6395:2008 festgelegt sind. Die Messung wurde bei 70 Prozent der maximalen Drehzahl des Motorlüfters durchgeführt.

Radlader 988K – Technische Daten

Abmessungen

Bei allen Angaben zu Abmessungen handelt es sich um Näherungswerte.



	Standard-Hubgerüst	Langes Hubgerüst (HL, High Lift)
1 Höhe über Überrollschutz (ROPS, Rollover Protective Structure)	4202 mm	4202 mm
2 Höhe über Abgasrohr (Tier 4)	4521 mm	4521 mm
Höhe über Abgasrohr (LRC)	4199 mm	4199 mm
3 Höhe über Motorhaube	3334 mm	3334 mm
4 Bodenfreiheit bis Stoßfänger	933 mm	933 mm
5 Mitte Hinterachse bis Stoßfänger	3187 mm	3187 mm
6 Mitte Vorderachse bis Schaufelzahnspitze	4254 mm	4661 mm
7 Radstand	4550 mm	4550 mm
8 Max. Gesamtlänge	11.950 mm	12.398 mm
9 Bodenfreiheit bis Knickgelenk	568 mm	568 mm
10 Höhe bis Mitte Vorderachse	978 mm	978 mm
11 Abkipphöhe (Schaufel ganz angehoben und 45° vorgekippt)	3641 mm	4043 mm
12 Schaufelbolzenhöhe bei max. Hubhöhe	5485 mm	5887 mm
13 Maximale Gesamthöhe bei angehobener Schaufel	7455 mm	7849 mm
14 Reichweite bei max. Hub (Abkippwinkel 45°)	1981 mm	2062 mm

Anmerkung: Technische Daten gelten für Felsschaufel mit 6,9 m³ (9,0 yd³) und Michelin-Reifen 35/65 R33 XLDD1.

Auswahlhilfe Schaufelinhalt/Materialdichte

Standard-Hubgerüst/Verlängertes Hubgerüst

Nutzlast (Steinbruchabbauwand) – 11,3 Tonnen/12,5 US-Tonnen

	Materialschüttgewicht			Schaufelkapazität
	kg/m ³	Tonnen/m ³	US-Tonnen/yd. ³	m ³
1468-1614	1.47-1.61	1.25-1.38	7.6	
1638-1801	1.64-1.80	1.39-1.53	6.9	
1766-1942	1.77-1.94	1.50-1.65	6.4	

Standard-Hubgerüst/Verlängertes Hubgerüst

Nutzlast (loses Material) – 14,5 Tonnen/16 US-Tonnen

	Materialschüttgewicht			Schaufelkapazität
	kg/m ³	Tonnen/m ³	US-Tonnen/yd. ³	m ³
1510-1667	1.51-1.67	1.28-1.41	9.6	
1726-1905	1.73-1.90	1.45-1.60	8.4	
1908-2105	1.91-2.11	1.60-1.76	7.6	

Anmerkung: Die Nutzlast bezeichnet das Materialgewicht in der Schaufel, das der Lader transportieren kann. Die Nutzlast beinhaltet nicht das Gewicht von Schaufel, Schneidwerkzeugen und Verschleißmaterial. Die Nutzlasten werden mit 100 % angegeben, obwohl Caterpillar 110 % zulässt. Diese Werte werden als Gewicht angegeben. Das Gewicht verschiedener Materialien in aufgelockertem Zustand wird aufgrund ihrer Vielfältigkeit nicht berücksichtigt. Siehe Nutzlast-Richtlinie für große Radlader.

Radlader 988K – Technische Daten

Betriebsdaten Zuschlagpaket – Standard-Hubgerüst

Maschinen mit Reifen 35/65 R33 XLDD1 – andere Reifengrößen siehe zusätzliche Tabellen.

Reifen 988K mit Standard-Hubgestänge: 35/65 R33 XLDD1,
PN 339-8790, SLR: 978 mm

Schaufeltyp		Universal			
Schneidwerkzeug		Adapter oder Unterschraubmesser			
Schneidmesserausführung		Gerade			
Schaufel-Ersatzteilnummer		472-0120	435-4029	347-4990	347-4980
Gestrichener Inhalt	m ³	8.0	7.0	6.0	5.5
Gehäufter Inhalt (Nennwert)	m ³	9.6	8.4	7.6	6.9
Schaufelbreite	mm	3897	3897	3897	3897
Ausschütthöhe bei max. Hubhöhe und 45° Abkippwinkel (Grundmesser)	mm	3642	3741	3818	3902
Reichweite bei max. Hubhöhe und 45° Abkippwinkel (Grundmesser)	mm	1898	1787	1722	1645
Grabtiefe (Segment)	mm	200	208	200	195
Gesamtlänge (Schaufel waagrecht und abgesenkt)	mm	11 965	11 822	11 716	11 598
Gesamthöhe über angehobene Schaufel	mm	7830	7688	7591	7487
Wendekreis über Schaufelaußenkante (nach SAE in Fahrstellung – Grundmesser)	mm	17 382	17 303	17 240	17 173
Max. Auskippwinkel	Grad	-49.8	-49.8	-49.8	-49.8
Statische Kipplast – gerade (ohne Reifeneinfederung)	kg	39 436	39 922	40 321	40 726
Statische Kipplast – gerade (mit Reifeneinfederung)	kg	37 085	37 603	38 008	38 428
Statische Kipplast – voller Lenkeinschlag (35° eingelenkt) (ohne Reifeneinfederung)	kg	35 173	35 641	36 031	36 423
Statische Kipplast – voller Lenkeinschlag (35° eingelenkt) (mit Reifeneinfederung)	kg	31 461	31 981	32 383	32 799
Statische Kipplast – voller Lenkeinschlag (43° eingelenkt) (ohne Reifeneinfederung)	kg	33 104	33 563	33 949	34 334
Statische Kipplast – voller Lenkeinschlag (43° eingelenkt) (mit Reifeneinfederung)	kg	29 003	29 519	29 918	30 327
Ausbrechkraft	kN	381	413	437	468
Einsatzgewicht	kg	53 379	53 104	52 816	52 576
Achslastverteilung n. SAE in Transportstellung (unbeladen)					
Vorn	kg	27 257	26 781	26 290	25 875
Hinten	kg	26 123	26 323	26 526	26 701
Achslastverteilung n. SAE in Transportstellung (beladen)					
Vorn	kg	50 724	50 137	49 596	49 103
Hinten	kg	17 170	17 482	17 735	17 988

Betriebsdaten Zuschlagpaket – langes Hubgerüst (HL, High Lift)

Maschinen mit Reifen 35/65 R33 XLDD1 – andere Reifengrößen siehe zusätzliche Tabellen.

Reifen 988K mit Standard-Hubgestänge: 35/65 R33 XLDD1,
PN 339-8790, SLR: 978 mm

Schaufeltyp		Universal			
		Adapter oder Unterschraubmesser			
Schneidwerkzeug		Gerade			
Schneidmesserausführung					
Schaufel-Ersatzteilnummer		472-0120	435-4029	347-4990	347-4980
Gestrichener Inhalt	m ³	8.0	7.0	6.0	5.5
Gehäufter Inhalt (Nennwert)	m ³	9.6	8.4	7.6	6.9
Schaufelbreite	mm	3897	3897	3897	3897
Ausschütthöhe bei max. Hubhöhe und 45° Abkippwinkel (Grundmesser)	mm	4035	4135	4211	4296
Reichweite bei max. Hubhöhe und 45° Abkippwinkel (Grundmesser)	mm	1987	1876	1811	1734
Grabtiefe (Segment)	mm	219	227	219	214
Gesamtlänge (Schaufel waagrecht und abgesenkt)	mm	12 371	12 227	12 122	12 005
Gesamthöhe über angehobene Schaufel	mm	8224	8082	7985	7881
Wendekreis über Schaufelaußenkante (nach SAE in Fahrstellung – Grundmesser)	mm	17 741	17 660	17 595	17 525
Max. Auskippwinkel	Grad	-50.1	-50.1	-50.1	-50.1
Statische Kipplast – gerade (ohne Reifeneinfederung)	kg	40 171	40 598	40 975	41 343
Statische Kipplast – gerade (mit Reifeneinfederung)	kg	37 906	38 372	38 757	39 143
Statische Kipplast – voller Lenkeinschlag (35° eingelenkt) (ohne Reifeneinfederung)	kg	35 665	36 080	36 449	36 806
Statische Kipplast – voller Lenkeinschlag (35° eingelenkt) (mit Reifeneinfederung)	kg	31 876	32 351	32 735	33 121
Statische Kipplast – voller Lenkeinschlag (43° eingelenkt) (ohne Reifeneinfederung)	kg	33 478	33 886	34 252	34 604
Statische Kipplast – voller Lenkeinschlag (43° eingelenkt) (mit Reifeneinfederung)	kg	29 257	29 732	30 114	30 499
Ausbrechkraft	kN	350	380	403	431
Einsatzgewicht	kg	56 280	56 005	55 716	55 476
Achslastverteilung n. SAE in Transportstellung (unbeladen)					
Vorn	kg	27 074	26 575	26 061	25 626
Hinten	kg	29 206	29 429	29 655	29 850
Achslastverteilung n. SAE in Transportstellung (beladen)					
Vorn	kg	51 789	51 190	50 631	50 125
Hinten	kg	19 005	19 330	19 601	19 866

Radlader 988K – Technische Daten

Betriebsdaten – Standard-Hubgerüst

Maschinen mit Reifen 35/65 R33 XLDD1 – andere Reifengrößen siehe zusätzliche Tabellen.

Reifen 988K mit Standard-Hubgestänge:
35/65 R33 XLDD1, PN: 339-8790, SLR: 978 mm

Schaufeltyp		Universal		Felsschaufel			HD-Fels
		Adapter oder Unterschraubmesser		K130	K130	K130	K130
Schneidwerkzeug		Gerade	Gerade	Trapezförmig	Trapezförmig	Trapezförmig	Trapezförmig
Schneidmesserausführung		347-4990	347-4980	347-4960	347-4950	347-4970	339-1370
Gestrichener Inhalt	m ³	6.0	5.5	6.5	5.5	5.0	5.0
Gehäufter Inhalt (Nennwert)	m ³	7.6	6.9	7.6	6.9	6.4	6.4
Schaufelbreite	mm	3897	3855	4020	4020	4020	4080
Ausschütthöhe bei max. Hubhöhe und 45° Abkippwinkel (Grundmesser)	mm	3810	3894	3595	3807	3728	3714
Ausschütthöhe bei max. Hubhöhe und 45° Abkippwinkel (mit Zähnen)	mm	—	—	3402	3445	3535	3509
Reichweite bei max. Hubhöhe und 45° Abkippwinkel (Grundmesser)	mm	1730	1653	1944	1778	1811	1824
Reichweite bei max. Hubhöhe und 45° Abkippwinkel (mit Zähnen)	mm	—	—	2127	2074	1994	1998
Reichweite bei horizontalen Hubarmen und waagrechter Schaufel (Zähne)	mm	3668	3554	4237	4144	4049	4071
Grabtiefe (Segment)	mm	203	198	204	204	204	204
Gesamtlänge (Schaufel waagrecht und abgesenkt)	mm	11 714	11 597	12 286	12 204	12 098	12 119
Gesamthöhe über angehobene Schaufel	mm	7583	7479	7549	7455	7373	7376
Wendekreis über Schaufelaußenkante (nach SAE in Fahrstellung, mit Zähnen)	mm	17 240	17 173	17 400	17 338	17 295	17 317
Max. Auskippwinkel	Grad	51	51	51	51	51	51
Statische Kipplast – gerade (ohne Reifeneinfederung)	kg	34 768	35 148	33 811	34 249	34 390	33 331
Statische Kipplast – gerade (mit Reifeneinfederung)	kg	32 718	33 116	31 785	32 242	32 399	31 350
Statische Kipplast – voller Lenkeinschlag (35° eingelenkt) (ohne Reifeneinfederung)	kg	31 139	31 508	30 196	30 625	30 760	29 703
Statische Kipplast – voller Lenkeinschlag (35° eingelenkt) (mit Reifeneinfederung)	kg	27 990	28 384	27 078	27 532	27 692	26 648
Statische Kipplast – voller Lenkeinschlag (43° eingelenkt) (ohne Reifeneinfederung)	kg	29 377	29 740	28 441	28 866	28 998	27 941
Statische Kipplast – voller Lenkeinschlag (43° eingelenkt) (mit Reifeneinfederung)	kg	25 883	26 273	24 980	25 432	25 591	24 549
Ausbrechkraft	kN	437	468	371	392	410	402
Einsatzgewicht	kg	50 306	50 065	50 873	50 530	50 502	51 481
Achslastverteilung n. SAE in Transportstellung (unbeladen)							
Vorn	kg	27 450	27 034	28 538	27 979	27 880	29 476
Hinten	kg	22 856	23 031	22 335	22 551	22 622	22 005
Achslastverteilung n. SAE in Transportstellung (beladen)							
Vorn	kg	45 653	45 177	46 776	46 164	46 028	47 629
Hinten	kg	15 992	16 228	15 437	15 706	15 814	15 192

Michelin XLDD1, 2 Sterne, mit 6,3 bar (92 psi) Reifendruck.

Betriebsdaten – langes Hubgerüst (HL, High Lift)

Maschinen mit Reifen 35/65 R33 XLDD1 – andere Reifengrößen siehe zusätzliche Tabellen.

988K HL-Reifen: 35/65 R33 XLDD1, PN: 339-8790, SLR: 978 mm

Schaufeltyp		Universal		Felsschaufel			HD-Fels
		Adapter oder Unterschraubmesser		K130	K130	K130	K130
Schneidwerkzeug		Gerade	Gerade	Trapezförmig	Trapezförmig	Trapezförmig	Trapezförmig
Schneidmesserausführung		347-4990	347-4980	347-4960	347-4950	347-4970	339-1370
Gestrichener Inhalt	m ³	6.0	5.5	6.5	5.5	5.0	5.0
Gehäufter Inhalt (Nennwert)	m ³	7.6	6.9	7.6	6.9	6.4	6.4
Schaufelbreite	mm	3897	3855	4020	4020	4020	4080
Ausschütthöhe bei max. Hubhöhe und 45° Abkippwinkel (Grundmesser)	mm	4211	4296	3997	4074	4130	4116
Ausschütthöhe bei max. Hubhöhe und 45° Abkippwinkel (mit Zähnen)	mm	—	—	3804	3882	3937	3911
Reichweite bei max. Hubhöhe und 45° Abkippwinkel (Grundmesser)	mm	1811	1734	2024	1947	1892	1905
Reichweite bei max. Hubhöhe und 45° Abkippwinkel (mit Zähnen)	mm	—	—	2208	2130	2075	2079
Reichweite bei horizontalen Hubarmen und waagrechter Schaufel (Zähne)	mm	4007	3893	4576	4466	4388	4410
Grabtiefe (Segment)	mm	219	214	220	220	220	220
Gesamtlänge (Schaufel waagrecht und abgesenkt)	mm	12 122	12 005	12 692	12 582	12 504	12 525
Gesamthöhe über angehobene Schaufel	mm	7985	7881	7951	7849	7775	7778
Wendekreis über Schaufelaußenkante (nach SAE in Fahrstellung, mit Zähnen)	mm	17 595	17 525	17 755	17 691	17 647	17 671
Max. Auskippwinkel	Grad	-50	-50	-50	-50	-50	-50
Statische Kipplast – gerade (ohne Reifeneinfederung)	kg	32 742	33 084	31 833	32 240	32 352	31 299
Statische Kipplast – gerade (mit Reifeneinfederung)	kg	30 959	31 319	30 068	30 494	30 622	29 577
Statische Kipplast – voller Lenkeinschlag (35° eingelenkt) (ohne Reifeneinfederung)	kg	29 193	29 527	28 296	28 698	28 806	27 754
Statische Kipplast – voller Lenkeinschlag (35° eingelenkt) (mit Reifeneinfederung)	kg	26 322	26 683	25 449	25 877	26 010	24 970
Statische Kipplast – voller Lenkeinschlag (43° eingelenkt) (ohne Reifeneinfederung)	kg	27 470	27 801	26 580	26 978	27 085	26 033
Statische Kipplast – voller Lenkeinschlag (43° eingelenkt) (mit Reifeneinfederung)	kg	24 261	24 619	23 397	23 822	23 954	22 917
Ausbrechkraft	kN	403	431	341	361	377	370
Einsatzgewicht	kg	51 648	51 408	52 216	51 873	51 845	52 824
Achslastverteilung n. SAE in Transportstellung (unbeladen)							
Vorn	kg	27 950	27 515	29 086	28 497	28 398	30 082
Hinten	kg	23 698	23 893	23 129	23 375	23 446	22 742
Achslastverteilung n. SAE in Transportstellung (beladen)							
Vorn	kg	47 141	46 651	48 312	47 674	47 542	49 232
Hinten	kg	15 847	16 097	15 244	15 538	15 642	14 931

Michelin XLDD1, 2 Sterne, mit 6,3 bar (92 psi) Reifendruck.

Radlader 988K – Standard- und Sonderausrüstung

Standard- und Sonderausrüstung

Die Standard- und Sonderausrüstung kann variieren. Für genaue Informationen wenden Sie sich bitte an Ihren Cat-Händler.

	Standard	Optional		Standard	Optional
ELEKTRIK					
Rückfahr-Warkeinrichtung	✓		Sicherheitsgurtwarner (optisch)	✓	
Drehstromgenerator (1), 150 A	✓		Automatiksicherheitsgurt mit 76 mm (3") breiten Gurtbändern	✓	
Batterien, trocken	✓		Lenk-Schaltssystem	✓	
Spannungswandler, 10/15 A, 24 V – 12 V	✓		Getriebeganganzeige	✓	
Beleuchtungsanlage (Halogen, Arbeitsscheinwerfer, Zugangs- und Serviceplattform-Beleuchtung)	✓		UV-Schutzglas	✓	
Anlass- und Batterieladesystem, 24 V	✓		Maschinendatenerfassungssystem (Vital Information Management System, VIMS) mit grafischer Informationsanzeige: externer Datenanschluss, individuell einstellbare Fahrerprofile, Zykluszeitgeber, integriertes Wägesystem	✓	
Fremdstartanschluss	✓		Wisch-/Waschanlagen vorn und hinten: – Intervallschaltung Scheibenwischer vorn/hinten	✓	
Startersperrschalter im Stoßfänger	✓		Sonnenrollo		✓
Getriebesperrschalter im Stoßfänger	✓		ANTRIEBSSTRANG		
ARBEITSUMGEBUNG					
Klimaanlage	✓		Frostschutz, -50 °C (-58 °F)		✓
Fahrerhausluft-Vorreiniger		✓	Lamellen-Betriebs-/Hilfsbremsen, ölgekühlt	✓	
Fahrerhaus, schallgedämpft und druckbelüftet, integrierter Überrollschutzaufbau (ROPS, Rollover Protective Structure/FOPS, Falling Object Protective Structure), Radiovorrichtung, einschließlich Antenne, Lautsprecher und Spannungswandler (12 V, 5 A) sowie Steckdose	✓		Leckölsiebe	✓	
			Cat Production Measurement		✓
Cat Detect: Objekterkennungssystem		✓	Vorrüstung für Cat Production Measurement	✓	
Cat Vision, Rückfahrkamerasystem	✓		Motorunterbodenschutzblech	✓	
Steuerhebel, Hub-/Kippfunktion	✓		Feststellbremse, elektrohydraulisch	✓	
Grafische Informationsanzeige; Echtzeitanzeige von Betriebsinformationen, Durchführung von Kalibrierungen und fahrerspezifischen Einstellungen	✓		Kühlwasservorwärmer – 120 V oder 240 V		✓
Spiegel am Handlauf		✓	Dieselmotor C18 MEUI™ mit Turboaufladung und Ladeluftkühlung	✓	
Heizung, Entfroster	✓		Motoröl-Schnellwechselsystem (Wiggins)		✓
Warnhorn, elektrisch	✓		Motorausschalter, vom Boden aus zugänglich	✓	
Instrumentierung, Anzeigen: Kühlmitteltemperatur, Motorbetriebsstundenzähler, Hydrauliköltemperatur, Getriebeöltemperatur	✓		Hochleistungskühlung – Software		✓
Stroboskop-Warnleuchte, LED		✓	Turboluftvorreiniger, Motorlufteinlass	✓	
Deckenleuchte, Fahrerhaus	✓		Kühler, Modulwasserkühler aus Aluminium (AMR, Aluminium Modular Radiator)	✓	
Fahrtrichtungsanzeiger	✓		Starthilfe, Äther, automatisch	✓	
Beleuchtung, HID oder LED		✓	Drosselklappensperre, elektronisch	✓	
Verpflegungsbox, Getränkehalter	✓		Drehmomentwandler, Pumpenradkupplung (Impeller Clutch, ICTC) mit Überbrückungsfunktion (Lock Up Clutch, LUC), Felgenzugkraftsteuersystem	✓	
Beheizbare Spiegel		✓	Planeten-Lastschaltgetriebe, 4 Vorwärts- und 3 Rückwärtsgänge, elektronische Steuerung	✓	
Rückspiegel (außen montiert)	✓				
Radio, AM/FM/CD/USB/MP3	✓		Manueller Schalter und automatische Kraftstoffentlüftung	✓	
Bluetooth® mit Satellitenradio Sirius					
CB-Funk, Vorrüstung	✓				
Felgenzugkraft-Steuersystem (RCS)	✓				
ARBEITSUMGEBUNG (FORTSETZUNG)					
Sitz Cat Comfort (Textilbezug), luftgedert, sechsfach verstellbar	✓				

Radlader 988K – Standard- und Sonderausrüstung

Standard- und Sonderausrüstung

Die Standard- und Sonderausrüstung kann variieren. Für genaue Informationen wenden Sie sich bitte an Ihren Cat-Händler.

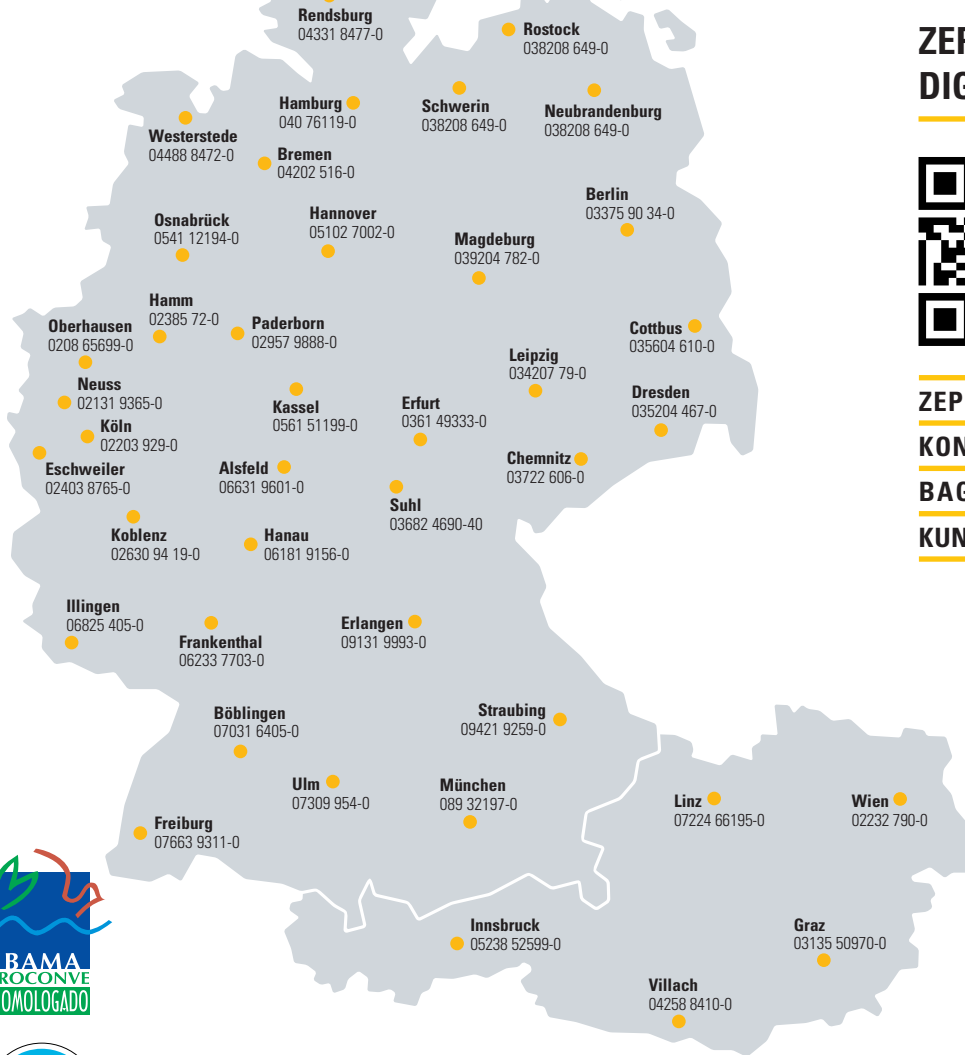
	Standard	Optional		Standard	Optional
SONSTIGES			ANDERE (FORTSETZUNG)		
Zuschlagstoff-Umschlagmaschine		✓	Zugvorrichtung mit Bolzen	✓	
Schaufelhubausschalter/Schaufeleinstellautomatik	✓		Schläuche, Cat XT™	✓	
Im Basispreis der Maschine ist ein Betrag für Felgen enthalten	✓		Filterungs-/Siebsystem für Hydraulik, Lenkung und Bremse	✓	
Cat-Modul für saubere Emissionen (CEM, Clean Emissions Module)	✓		Bedarfsgesteuerter Lüfter, hydraulisch angetrieben	✓	
Kaltwetterstart (zusätzlicher Anlasser plus zwei Batterien)		✓	Ölprobenzapfventile	✓	
Cat-Schlaucharmaturen mit O-Ring-Dichtung	✓		Langzeitkühlmittel in vorgemischter 50-prozentiger Konzentration mit Frostschutz bis -34° C (-29° F)	✓	
Wartungsklappen, verriegelbar	✓		Hinterer Zugang zu Fahrerhaus und Wartungsplattform	✓	
Öko-Ablassventile für Motor, Kühler, Hydrauliktank	✓		Load-Sensing-Lenkung	✓	
Schnellbetankungsanlage (Shaw-Aero)		✓	Reifendruck-Überwachungssystem		✓
Kotflügel vorn und hinten		✓	Anti-Abrutsch-Fußleisten	✓	
Kraftstofftank, 731 l (188 US-Gall.)	✓		Vandalismusschutz-Deckelschloss	✓	
Zugvorrichtung mit Bolzen	✓		Unterlegkeile		✓

ZEPPELIN

ZEPPELIN – GANZ IN IHRER NÄHE

ZEPPELIN IN IHRER NÄHE

Mit unseren rund 40 Niederlassungen in Deutschland und Österreich sind wir immer in der Nähe Ihres Standortes oder Ihrer Baustelle. Der Zeppelin Service steht Ihnen rund um die Uhr zur Verfügung. Wir liefern 98 % aller Ersatzteile innerhalb von 24 Stunden.



ZEPPELIN DIGITAL



ZEPPELIN SHOP
KONFIGURATOR
BAGGERBÖRSE
KUNDENPORTAL



Günstige Finanzierungen für alle unsere Maschinen über unseren Partner Cat Financial.
Schnell. Einfach. Flexibel. Individuell.



オフロード法2014年
基準適合

Zeppelin Baumaschinen GmbH
Graf-Zeppelin-Platz 1 · 85748 Garching bei München
Tel. 089 32000-0 · zeppelin-cat@zeppelin.com
zeppelin-cat.de

Zeppelin Österreich GmbH
Zeppelinstraße 2 · 2401 Fischamend bei Wien
Tel. 02232 790-0 · info.at@zeppelin.com
zeppelin-cat.at

Besuchen Sie uns auf www.cat.com, um weitere Informationen zur Cat-Produktpalette, über Händler-Dienstleistungen und zu Branchenlösungen zu erhalten.

AGXQ2597-00 (8-2019)
(Übersetzung : 11-2019)
Weltweit

Änderungen technischer Daten ohne vorherige Ankündigung vorbehalten. Auf Fotos abgebildete Maschinen können Sonderausrüstung aufweisen. Ihr Cat-Händler informiert Sie gern über lieferbare Ausrüstungsoptionen.

© 2019 Caterpillar. Alle Rechte vorbehalten. CAT, CATERPILLAR, LET'S DO THE WORK, die entsprechenden Logos, VIMS, XT, DEO-ULS, STIC, MEUI, "Caterpillar Yellow", die Handelszeichen "Power Edge" und Cat-"Modern Hex" sowie die hierin verwendeten Unternehmens- und Produktidentitäten sind Markenzeichen von Caterpillar Inc. und dürfen nicht ohne Erlaubnis verwendet werden.

