



# Cat<sup>®</sup> 308 CR

## MINIBAGGER

### MERKMALE:

Der Cat<sup>®</sup>-Minibagger 308 CR ist klein, leistungsstark und in vielen Anwendungsbereichen einsetzbar.

### KOMFORT FÜR DEN GANZEN TAG

- Die abgedichtete und druckbelüftete Fahrerkabine ist mit einer verbesserten Klimaanlage, verstellbaren Handgelenkstützen und einer Sitzfederung ausgestattet und sorgt so den ganzen Tag für bequemes Arbeiten.

### EINFACH ZU BEDIENEN

- Die Bedienelemente sind einfach in der Handhabung, und der intuitive Monitor der nächsten Generation bietet anpassbare Maschinenfahreinstellungen und leicht verständliche Maschineninformationen.

### JOYSTICK-LENKUNG

- Dank der Cat-Joystick-Lenkung ist das Manövrieren am Einsatzort nun noch einfacher. Mit nur einem Knopfdruck können Sie jederzeit von herkömmlicher Fahrsteuerung mit Hebeln und Pedalen auf Joystick-Steuerung umschalten. Damit haben Sie den Vorteil des geringeren Aufwandes und der verbesserten Steuerung in Ihrer Hand!

### GROSSE LEISTUNG IM KLEIN-FORMAT

- Dank der höheren Hub-, Schwenk-, Verfahr- und Multifunktionsleistung können Sie Ihre Arbeit effizienter erledigen, und die Schwimmfunktion des Schilds erleichtert Räumarbeiten.

### SICHERHEIT AM EINSATZORT

- Ihre Sicherheit hat für uns höchste Priorität. Der Cat-Minibagger ist so konstruiert, dass Ihre Arbeitssicherheit erhöht wird. Rückfahrkamera, Innenarbeitsleuchten und ein fluoreszierender Sicherheitsgurt sind nur einige der Sicherheitsfunktionen, die wir in die Maschine integriert haben.

### EINFACHE WARTUNG FÜR WENIGER AUSFALLZEITEN

- Der Cat-Minibagger lässt sich schnell und mühelos warten. Tägliche Wartungspunkte sind vom Boden aus leicht zugänglich, dank gruppierter Wartungsstellen und robuster Wartungsklappen.

### NIEDRIGERE BETRIEBSKOSTEN

- Bei der Entwicklung des Cat-Minibaggers spielten geringe Betriebskosten eine wichtige Rolle. Das merken Sie an Funktionen wie der automatischen Drehzahlab senkung und Motorabschaltung sowie der effizienten Hydraulik mit Verstellpumpe.

### UNÜBERTROFFENER HÄNDLERSERVICE

- Ihr Cat-Händler hilft Ihnen dabei, Ihre Geschäftsziele erreichen. Von der Bereitstellung von Ausrüstungslösungen über Fahrerschulungen bis hin zum Technikerservice – Ihr Cat-Händler steht immer an Ihrer Seite.

## Technische Daten

### Motor

Motormodell	Cat C3.3B	
<b>Nenn-Nettoleistung bei 2200/min</b>		
U.S. EPA Tier 4 Final/EU Stufe V	51,8 kW	69,5 hp
ISO 9249/80/1269/EWG		
<b>Bruttoleistung</b>		
SAE J1995	55,4 kW	74,3 hp
Bohrung	94 mm	3,7"
Hub	120 mm	4,7"
Hubraum	3,33 l	203 in <sup>3</sup>

### Gewichte

Minimales Einsatzgewicht mit Fahrerkabine*	8440 kg	18.610 lb
Maximales Einsatzgewicht mit Fahrerkabine**	9105 kg	20.077 lb

\*Mindestgewicht basiert auf Gummiketten ohne Kontergewicht, Fahrer, vollem Kraftstofftank, Standardstiel, Schild und keinem Löffel.

\*\*Maximalgewicht basiert auf Stahlketten mit Gummiplatten, Kontergewicht, Fahrer, vollem Kraftstofftank, langem Stiel, Schild und keinem Löffel.

### Gewichtszunahme ab minimaler Konfiguration

Kontergewicht	250 kg	552 lb
Langer Stiel	66 kg	146 lb
Stahlketten mit Platten	341 kg	752 lb



# Minibagger 308 CR

## Fahrsystem

Fahrgeschwindigkeit – hoch	5,1 km/h	3,2 mph
Fahrgeschwindigkeit – niedrig	3,1 km/h	1,9 mph
Maximale Traktionskraft – hohe Geschwindigkeit	27,8 kN	6250 lbf
Maximale Traktionskraft – niedrige Geschwindigkeit	67,5 kN	15,175 lbf
Bodendruck – Minimalgewicht	36,9 kPa	5,4 psi
Bodendruck – Maximalgewicht	39,8 kPa	5,8 psi
Steigfähigkeit (maximal)	30 Grad	

## Füllmengen

Kühlsystem	10,0 l	2,6 US-Gall.
Motoröl	11,2 l	3,0 US-Gall.
Kraftstofftank	147 l	39 US-Gall.
Hydrauliktank	53 l	14 US-Gall.
Hydrauliksystem	110 l	29 US-Gall.

## Hydrauliksystem

Load-Sensing-Hydraulik mit Kolbenverstellpumpe		
Pumpenförderstrom bei 2400/min	167 l/min	44 US-Gall./min
Betriebsdruck – Arbeitsausrüstung	285 bar	4134 psi
Betriebsdruck – Fahren	285 bar	4134 psi
Betriebsdruck – Schwenken	250 bar	3626 psi
Maximaler Zusatzkreis – primär		
Förderstrom bei Pumpe*	131 l/min	35 US-Gall./min
Druck bei Pumpe*	285 bar	4134 psi
Maximaler Zusatzkreis – sekundär		
Förderstrom bei Pumpe*	33 l/min	9 US-Gall./min
Druck bei Pumpe*	285 bar	4134 psi
Grabkraft – Stiel (Standard)	42,3 kN	9509 lbf
Grabkraft – Stiel (lang)	35,7 kN	8032 lbf
Grabkraft – Löffel	62,0 kN	13.946 lbf

\*Durchfluss und Druck sind nicht kombinierbar. Unter Belastung, wenn der Durchfluss steigt, sinkt der Druck.

## Schwenksystem

Schwenkgeschwindigkeit der Maschine	10,6/min
Auslegerschwenkwinkel – Links	60 Grad
Auslegerschwenkwinkel – Rechts	50 Grad

## Schild

Breite (Standard)	2300 mm	90,6"
Breite (breit)	2450 mm	96,5"
Höhe	431 mm	17"

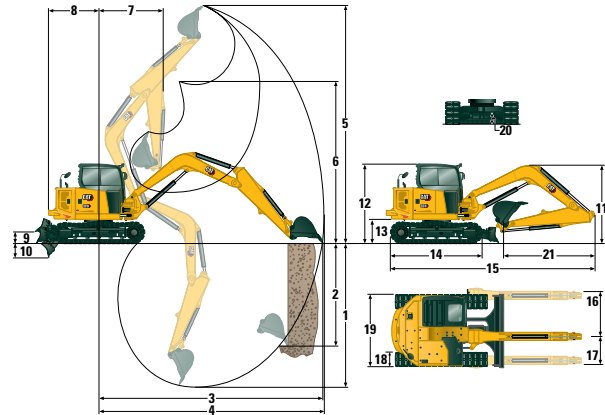
## Zertifizierung – Fahrerhaus

Überrollschutz (ROPS, Rollover Protective Structure)	ISO 12117-2:2008
Umsturzsicherungsrichtung (TOPS, Tip-Over Protective Structure)	ISO 12117:1997
Dachschutz	ISO 10262:1998 (Level I)

## Schallpegel

Schalldruck am Fahrerohr (ISO 6396:2008)	72 dB(A)
Durchschnittlicher Außenschalldruck (ISO 6395:2008)	99 dB(A)

• EU-Richtlinie 2000/14/EG



## Abmessungen

	Standardstiel	Langer Stiel
1 Grabtiefe	4108 mm (161,7")	4643 mm (182,8")
2 Vertikalwand	2991 mm (117,8")	3404 mm (134,0")
3 Max. Reichweite auf Standebene	6949 mm (273,6")	7460 mm (293,7")
4 Maximale Reichweite	7141 mm (281,1")	7637 mm (300,7")
5 Maximale Abtragshöhe	6736 mm (265,2")	7039 mm (277,1")
6 Maximale Ausschütthöhe	4760 mm (187,4")	5072 mm (199,7")
7 Reichweite bei eingefahrenem Ausleger	3059 mm (120,4")	3215 mm (126,6")
8 Heckschwenkradius		
mit Kontergewicht	1585 mm (62,4")	1585 mm (62,4")
ohne Kontergewicht	1450 mm (57,1")	1450 mm (57,1")
9 Maximale Schildhöhe	370 mm (14,6")	370 mm (14,6")
10 Maximale Schildtiefe	407 mm (16,0")	407 mm (16,0")
11 Höhe		
Ausleger (Transport) – keine Werkzeuge*	2430 mm (95,7")	2260 mm (89,0")
Ausleger (Arbeit) – mit Werkzeugen**	2660 mm (104,7")	3050 mm (120,1")
12 Höhe über Fahrerhaus	2541 mm (100,0")	2541 mm (100,0")
13 Drehkranzlagerhöhe	756 mm (29,7")	756 mm (29,7")
14 Gesamtlänge des Unterwagens	2880 mm (113,4")	2880 mm (113,4")
15 Transportlänge insgesamt		
mit Kontergewicht	6706 mm (264")	6872 mm (270,6")***
ohne Kontergewicht	6574 mm (258,8")	6872 mm (270,6")***
16 Auslegerschwenkwinkel rechts	935 mm (36,8")	935 mm (36,8")
17 Auslegerschwenkwinkel links	604 mm (23,8")	604 mm (23,8")
18 Laufband-/Bodenplattenbreite	450 mm (17,7")	450 mm (17,7")
19 Gesamtbreite der Kette	2300 mm (90,6")	2300 mm (90,6")
20 Bodenfreiheit	350 mm (13,8")	350 mm (13,8")
21 Stiellänge	1820 mm (71,7")	2358 mm (92,8")

\*Auslegerhöhe, wenn der Stiel in der Transportstellung ohne Anbaugeräte befestigt ist.

\*\*Auslegerhöhe, wenn der Stiel in der Arbeitsstellung mit Anbaugeräten befestigt ist. Standardstiel bietet nur eine Bolzenposition.

\*\*\*Mit hinten an der Maschine platziertem Schild.

## Klimaanlagensystem

Das Klimaanlagensystem dieser Maschine enthält das fluorierte Treibhausgas R134a als Kältemittel (Erderwärmungspotenzial = 1430). In der Anlage befinden sich 1,0 kg Kältemittel, was einer CO<sub>2</sub>-Produktion von 1430 Tonnen entspricht.

## Traglasten – minimale Konfiguration

Anschlagpunkthöhe			Anschlagpunktradius 3 m (9,8')			Anschlagpunktradius 4,5 m (14,8')			Anschlagpunktradius (maximal)			
			Frontauslage		Seitenauslage	Frontauslage		Seitenauslage	Frontauslage		Seitenauslage	m (')
			Schild abgeseckt	Schild angehoben		Schild abgeseckt	Schild angehoben		Schild abgeseckt	Schild angehoben		
4,5 m (14,8')	Standardstiel	kg (lb)				*2445 (*5391)	1870 (4123)	1630 (3594)	*2195 (*4840)	1490 (3285)	1300 (2867)	5,13 (16,8)
	Langer Stiel	kg (lb)							*1625 (*3583)	1235 (2723)	1075 (2370)	5,74 (18,8)
3 m (9,8')	Standardstiel	kg (lb)				*2770 (*6108)	1805 (3980)	1565 (3451)	*2130 (*4697)	1160 (2558)	1010 (2227)	5,90 (19,4)
	Langer Stiel	kg (lb)				*2400 (*5292)	1825 (4024)	1580 (3484)	*1585 (*3495)	995 (2194)	865 (1907)	6,42 (21,1)
1,5 m (4,9')	Standardstiel	kg (lb)				*3345 (*7376)	1685 (3715)	1450 (3197)	*2305 (*5083)	1060 (2337)	915 (2018)	6,13 (20,1)
	Langer Stiel	kg (lb)				*3080 (*6791)	1685 (3715)	1450 (3197)	*1695 (*3737)	915 (2018)	790 (1742)	6,63 (21,8)
0 m (0')	Standardstiel	kg (lb)	*3750 (*8269)	2970 (6549)	2460 (5424)	*3535 (*7795)	1600 (3528)	1370 (3021)	*2365 (*5215)	1090 (2403)	945 (2084)	5,89 (19,3)
	Langer Stiel	kg (lb)	*3845 (*8478)	2920 (6439)	2405 (5303)	*3480 (*7673)	1570 (3462)	1340 (2955)	*1990 (*4388)	935 (2062)	805 (1775)	6,42 (21,1)

Mindestgewicht basiert auf Gummiriemen, Fahrerkabine, Fahrer, vollem Kraftstofftank, keinem Kontergewicht und keinem Löffel.

## Traglasten – Maximale Konfiguration

Anschlagpunkthöhe			Anschlagpunktradius 3 m (9,8')			Anschlagpunktradius 4,5 m (14,8')			Anschlagpunktradius (maximal)			
			Frontauslage		Seitenauslage	Frontauslage		Seitenauslage	Frontauslage		Seitenauslage	m (')
			Schild abgeseckt	Schild angehoben		Schild abgeseckt	Schild angehoben		Schild abgeseckt	Schild angehoben		
4,5 m (14,8')	Standardstiel	kg (lb)				*2445 (*5391)	2090 (4608)	1820 (4013)	*2195 (*4840)	1675 (3693)	1460 (3219)	5,13 (16,8)
	Langer Stiel	kg (lb)							*1625 (*3583)	1395 (3076)	1215 (2679)	5,74 (18,8)
3 m (9,8')	Standardstiel	kg (lb)				*2770 (*6108)	2025 (4465)	1760 (3881)	*2130 (*4697)	1315 (2900)	1145 (2525)	5,90 (19,4)
	Langer Stiel	kg (lb)				*2400 (*5292)	2045 (4509)	1775 (3914)	*1585 (*3495)	1135 (2503)	990 (2183)	6,42 (21,1)
1,5 m (4,9')	Standardstiel	kg (lb)				*3345 (*7376)	1905 (4201)	1645 (3627)	*2305 (*5083)	1205 (2657)	1050 (2315)	6,13 (20,1)
	Langer Stiel	kg (lb)				*3080 (*6791)	1905 (4201)	1640 (3616)	*1695 (*3737)	1050 (2315)	910 (2007)	6,63 (21,8)
0 m (0')	Standardstiel	kg (lb)	*3750 (*8269)	*3750 (*8269)	2795 (6163)	*3535 (*7795)	1820 (4013)	1565 (3451)	*2365 (*5215)	1250 (2756)	1080 (2381)	5,89 (19,3)
	Langer Stiel	kg (lb)	*3845 (*8478)	*3845 (*8478)	2745 (6053)	*3480 (*7673)	1790 (3947)	1535 (3385)	*1990 (*4388)	1075 (2370)	930 (2051)	6,42 (21,1)

Maximalgewicht basiert auf Stahlketten mit Platten, Fahrerkabine, Fahrer, vollem Kraftstofftank, Kontergewicht und keinem Löffel.

\* Die angegebenen Nennlasten entsprechen der Norm ISO 10567:2007 für die Traglast von Hydraulikbaggern und betragen maximal 87 % der hydraulischen Traglast oder 75 % der Kipplast. Das Gewicht des Löffels ist in dieser Tabelle nicht enthalten.

# Minibagger 308 CR

## Standard- und Sonderausrüstung

Die Standard- und Sonderausrüstung kann variieren. Für genaue Informationen wenden Sie sich bitte an Ihren Cat-Händler.

	Standard	Optional		Standard	Optional
<b>MOTOR</b>			<b>ARBEITSUMGEBUNG (FORTSETZUNG)</b>		
Cat-Dieselmotor C3.3 (EPA Tier 4 Final – USA/Stufe V – EU) – elektronische Motorsteuerung, Turbo, Dieselpartikelfilter (DPF, Diesel Particulate Filter)	✓		Moderner Monitor der nächsten Generation		✓
Automatische Drehzahlabenkung	✓		<i>(folgende Merkmale sind im optionalen modernen Monitor der nächsten Generation enthalten)</i>		
Automatische Motorabschaltung	✓		– Touchscreen		
Automatische Schwenkbremse	✓		– Lagereferenzsystem		
Automatische Fahrfunktion mit zwei Fahrstufen	✓		– Geeignet für hochauflösende Kameras (IP68 und IP69K)		
Kraftstoff-Wasserabscheider mit Anzeige	✓		– Wegfahrsperrung mit PIN		
Radialdichtung – Doppelement-Luftfilter	✓		<b>LAUFWERK</b>		
Langzeitkühlmittel, –37 °C (–37 °F)	✓		Fettgeschmierte Laufwerkskette	✓	
<b>HYDRAULIK</b>			Zurrösen am Laufrollenrahmen	✓	
Elektronische Kolbenverstellpumpe	✓		Planierschild	✓	
Load-Sensing-/Flow-Sharing-Hydraulik	✓		Breiter Planierschild		✓
Leistung bei Bedarf	✓		Planierschild mit Schwimmfunktion	✓	
Überwachung der Hydrauliktemperatur	✓		Anschraubbare/umkehrbare Verschleißplatte	✓	
Zertifizierter Druckspeicher	✓		Stahlketten (450 mm/17,7" breit)		✓
Hydrauliköl HYDO Advanced	✓		Breite Stahllaufketten – 600 mm (23,6")	✓	
<b>ARBEITSUMGEBUNG</b>			Stahllaufkette mit Gummipplatten	✓	
Dachschutz ISO 10262:1998 Level I	✓		Kettenführungen	✓	
ROPS ISO 12117-2:2008	✓		<b>AUSLEGER, STIEL UND UMLENKMECHANISMUS</b>		
Joystick-Lenkung der nächsten Generation	✓		Monoblockausleger (3400 mm/133,9")	✓	
Fahrgeschwindigkeitsregelung	✓		Standardstiel (1820 mm/71,7")	✓	
Steuerschema-Umschalter	✓		Langer Stiel – (2360 mm/92,9")		✓
Einstellbare Handgelenkstützen	✓		Geeignet für Ladeschaufel – Bolzenbefestigung/manueller Schnellwechsler/hydraulischer Schnellwechsler (nicht in allen Regionen verfügbar)	✓	
Gegossene Fußstützen	✓		Vorbereitung für Löffelgreifer (nicht in allen Regionen verfügbar)	✓	
Herausnehmbare, waschbare Fußmatte	✓		Anbaugeräte einschließlich Löffeln, Förderschnecken und Hämmer		✓
Fahrpedale und Handhebel	✓		Zweite Zusatzhydraulikleitungen		✓
Cat-Schlüssel mit Fahrererkennungsoption	✓		Auslegerrohrbruchsicherung		✓
Starten per Knopfdruck mit Bluetooth®-Schlüssel		✓	Stielrohrbruchsicherung		✓
Heizung und Klima mit automatischer Temperaturregelung	✓		Zertifizierte Huböse		✓
Hydrauliksperrung	✓		<b>ELEKTRIK</b>		
Integrierte untere Frontscheibe	✓		Elektrische Anlage mit 12 Volt	✓	
Gasdruckunterstützte Frontscheibe, Stauraum unter dem Dach	✓		Drehstromgenerator mit 60 A	✓	
Notausstieg (Heckscheibe)	✓		Schutzschalter	✓	
Gefederter Sitz, hohe Rückenlehne, Stoffbezug	✓		Wartungsfreie Batterie, Kälteprüfstrom 900 A	✓	
Luftgefederter, beheizbarer Sitz		✓	Batterietrennung	✓	
Sicherheitsgurt, 75 mm (3")	✓		Stopp-Schalter für Zündschlüssel	✓	
Kleiderhaken	✓		Product Link Elite (Ausführungsbestimmungen gelten)		✓
Getränkhalter	✓		Fahralarm	✓	
LED-Innenleuchte	✓		Rückfahrkamera	✓	
Dokumentenfach	✓		Rundumleuchte	✓	
Befestigungen für Dach- und Frontschutz	✓		<b>SCHUTZVORRICHTUNGEN</b>		
12-V-Steckdose	✓		Gitter-Frontschutz ISO 10262 1998 Level I		✓
Radio – Bluetooth, AUX, Mikrofon, USB (nur zum Aufladen)	✓		HD-Frontschutz ISO 10262 1998 Level II		✓
Dachfenster	✓		Fahrerkabinen-Schutzdach ISO 10262 1998 Level II		✓
Signal-/Warnhorn	✓		Polycarbonat-Frontscheibe EN356 P5A		✓
Arbeitsscheinwerfer an Fahrerhaus und Ausleger (links)	✓		Kettenführungsplatten		✓
Ablagefach für Mobiltelefon	✓		<b>SONSTIGES</b>		
Regenabweiser		✓	Zusätzliches Kontergewicht		✓
Serienmäßiger LCD-Farbmonitor der nächsten Generation (IP66)	✓		Schlösser an Außentüren/-klappen	✓	
– Jog-Dial-Schnittstelle	✓		Abschließbarer Kraftstofftankdeckel	✓	
– Kraftstoffstand- und Kühlmitteltemperaturanzeigen	✓		Rundumleuchten-Anschluss	✓	
– Wartung und Überwachung der Maschine	✓		Hintere Reflektoren	✓	
– Leistung und Einstellungen der Maschine	✓		Kühlwassermantelheizung		✓
– Wegfahrsperrung mit PIN	✓		Betankungspumpe		✓
– Mehrere Sprachen	✓		Verstellausleger (VAB, Variable Angle Boom) – technische Daten und zusätzliche Informationen dazu siehe 308 CR VAB-Broschüre		✓
– Kameravorbereitung (IP68 und IP69K)	✓				
– Stundenzähler mit Alarmfunktion	✓				

**ZEPPELIN**

# ZEPPELIN – GANZ IN IHRER NÄHE

## ZEPPELIN IN IHRER NÄHE

Mit unseren rund 40 Niederlassungen in Deutschland und Österreich sind wir immer in der Nähe Ihres Standortes oder Ihrer Baustelle. Der Zeppelin Service steht Ihnen rund um die Uhr zur Verfügung. Wir liefern 98 % aller Ersatzteile innerhalb von 24 Stunden.



## ZEPPELIN DIGITAL



**ZEPPELIN SHOP**  
**KONFIGURATOR**  
**BAGGERBÖRSE**  
**KUNDENPORTAL**



Günstige Finanzierungen für alle unsere Maschinen über unseren Partner Cat Financial.

**Schnell. Einfach. Flexibel. Individuell.**

Zeppelin Baumaschinen GmbH  
 Graf-Zeppelin-Platz 1 · 85748 Garching bei München  
 Tel. 089 32000-0 · [zeppelin-cat@zeppelin.com](mailto:zeppelin-cat@zeppelin.com)  
[zeppelin-cat.de](http://zeppelin-cat.de)

Zeppelin Österreich GmbH  
 Zeppelinstraße 2 · 2401 Fischamend bei Wien  
 Tel. 02232 790-0 · [info.at@zeppelin.com](mailto:info.at@zeppelin.com)  
[zeppelin-cat.at](http://zeppelin-cat.at)

Nähere Informationen zu Cat-Produkten, Serviceleistungen der Händler und Industrielösungen finden Sie auf unserer Website [www.cat.com](http://www.cat.com).

© 2021 Caterpillar  
 Alle Rechte vorbehalten

Änderungen der Werkstoffe und technischen Daten ohne vorherige Ankündigung vorbehalten. Abgebildete Maschinen können Sonderausrüstung aufweisen. Ihr Cat-Händler informiert Sie gern über lieferbare Ausrüstungsoptionen.

CAT, CATERPILLAR, LET'S DO THE WORK, die entsprechenden Logos, "Caterpillar Corporate Yellow", die Handelszeichen "Power Edge" und Cat-"Modern Hex" sowie die hierin verwendeten Unternehmens- und Produktidentitäten sind Markenzeichen von Caterpillar Inc. und dürfen nicht ohne Genehmigung verwendet werden.

AGHQ8163-03 (12-2020)  
 Ersetzt AGHQ8163-02  
 Baunummer: 07A  
 (North America, Europe, ANZP)

