



MH3022

Umschlagmaschine

Technische Daten

Konfigurationen und Funktionen können je nach Region unterschiedlich sein. Bitte wenden Sie sich bezüglich der Verfügbarkeit in Ihrer Region an Ihren Cat®-Händler.

Inhaltsverzeichnis

Technische Daten	2
Motor	2
Getriebe	2
Füllmengen	2
Schwenkwerk	2
Laufwerk	2
Einsatzgewicht	2
Hydrauliksystem	3
Reifen	3
Emissionen und Sicherheit	3
Normen	3
Geräuschpegel	3
Klimaanlagensystem	3
Gewichte	4
Abmessungen:	
MH-Ausleger	5
Laufwerkabmessungen	6
VA-Ausleger	7
Monoblockausleger	7
Arbeitsbereiche:	
MH-Ausleger	8
VA-Ausleger	10
Monoblockausleger	11
Hubvermögen	12
Anbaugeräteleitfaden:	
Europa	23
Nordamerika	30
Australien/Neuseeland	35
Standard- und Sonderausrüstung	36
Vom Händler montierte Sätze und Anbaugeräte	38
Fahrerkabinenvarianten	39
Umwelterklärung zum Modell MH3022	40

Umschlagmaschine MH3022 Technische Daten

Motor

Motormodell	Cat® C4.4	
Nettoleistung – ISO 9249	108 kW	145 hp
Nettoleistung – ISO 9249 (metrisch)	147 hp	
Motorleistung – ISO 14396	110 kW	148 hp
Motorleistung – ISO 14396 (metrisch)	150 hp	
Bohrung	105 mm	4,1"
Hub	127 mm	5"
Hubraum	4,4 l	268,5 in ³
Anzahl der Zylinder	4	
Geeignet für Biodiesel	Bis zu B20 ⁽¹⁾	

- Erfüllt die Emissionsnormen EPA Tier 4 Final (USA) und Stufe V (EU).
- Empfohlen für den Einsatz bis zu einer Höhe von 3.000 m (9.843') mit Motordrosselung über 3.000 m (9.843').
- Die angegebene Leistung wird gemäß der jeweils gültigen Norm zum Zeitpunkt der Fertigung gemessen.
- Die angegebene Nettoleistung ist die am Schwungrad verfügbare Leistung, wenn der Motor mit Gebläse, Luftfilter, CEM-Abgasnachbehandlung (Clean Emissions Module, Modul für saubere Emissionen), Drehstromgenerator und Motorlüfter, der mit einer mittleren Drehzahl läuft, ausgerüstet ist.
- Motordrehzahl bei 2.000 U/min.

⁽¹⁾Cat-Dieselmotoren müssen mit Dieseldieselkraftstoff mit extrem niedrigem Schwefelgehalt (ULSD, Ultra Low Sulfur Diesel) mit höchstens 15 ppm Schwefel oder einer Mischung aus ULSD und folgenden Kraftstoffen mit geringerem Schwefelgehalt betrieben werden (Maximalangaben folgen):

- ✓ 20 % Biodiesel FAME (Fatty Acid Methyl Ester, Fettsäure-Methylester)*
- ✓ 100 % "Renewable Diesel", HVO (Hydrotreated Vegetable Oil, hydriertes Pflanzenöl) und GTL-Kraftstoffe (Gas-to-Liquid, Kraftstoff aus Erdgas)

Siehe Anleitung zur Gewährleistung einer erfolgreichen Anwendung. Wenden Sie sich an Ihren Cat-Händler oder lesen Sie "Caterpillar Machine Fluids Recommendations" (SEBU6250), um weitere Informationen zu erhalten.

*Motoren ohne Ausstattung zur Nachbehandlung können höhere Beimischungen verwenden, d. h. bis zu 100 % Biodiesel (wenden Sie sich bei Verwendung von Beimischungen mit mehr als 20 % Biodiesel an Ihren Cat-Händler).

Getriebe

Vorwärts/Rückwärts		
1. Gang	8 km/h	5,0 mph
2. Gang (ohne Lenkrad)	15 km/h	9,3 mph
2. Gang	20 km/h	12,4 mph
Kriechgang		
1. Gang	6 km/h	3,4 mph
2. Gang	15 km/h	9,3 mph
Zugkraft	127 kN	28.551 lbf
Max. Steigfähigkeit (23.500 kg/51.800 lb)	65 %	

Füllmengen

Kraftstofftankinhalt	350 l	92,5 US-Gall.
Kühlsystem	36 l	9,5 US-Gall.
Motoröl	13 l	3,4 US-Gall.
Seitenantrieb (jeweils)	2,5 l	0,7 US-Gall.
Hydrauliksystem (einschließlich Tank)	345 l	91,1 US-Gall.
Hydrauliktank	155 l	40,9 US-Gall.
DEF-Tank (Diesel Exhaust Fluid, Abgasreinigungsflüssigkeit)	30 l	7,9 US-Gall.
Hinterachsdifferenzial	14 l	3,7 US-Gall.
Lenkachsdifferenzial	10,5 l	2,8 US-Gall.
Lastschaltgetriebe	2,5 l	0,7 US-Gall.

Schwenkwerk

Schwenkgeschwindigkeit	8,2/min	
Max. Schwenkmoment	54 kNm	39.533 lbf-ft

Laufwerk

Bodenfreiheit	330 mm	13"
Max. Lenkwinkel	35°	
Achspendelwinkel	5°	
Kleinster Wenderadius		
Über Reifen	6400 mm	21 ft

Einsatzgewicht¹

Minimal	21.200 kg	46.750 lb
Maximal	24.500 kg	54.000 lb
Typische Konfigurationen:		
Verstellausleger ²	22.900 kg	50.500 lb
Abfallumschlag ³	23.000 kg	50.700 lb
Schrotturnschlag ⁴	23.000 kg	50.700 lb

¹Einsatzgewicht mit vollem Kraftstofftank, Fahrer und 1400 kg (3100 lb) schwerem Arbeitsgerät. Das Gewicht ändert sich je nach Maschinenausführung.

²Konfiguration mit Verstellausleger enthält Verstellausleger 5,26 m (17'3"), Stiel 2,9 m (9'6"), Arbeitsgerät 1400 kg (3100 lb) und Luftreifen.

³Konfiguration für Abfallumschlag enthält MH-Ausleger 6,4 m (21'0"), gerader MH-Stiel 4,3 m (14'1"), Arbeitsgerät 1400 kg (3100 lb) und Vollreifen.

⁴Konfiguration für Schrotturnschlag enthält MH-Ausleger 5,35 m (17'7"), MH-Greiferkran 4,5 m (14'9"), Arbeitsgerät 1400 kg (3100 lb), Steinschlagschutz (FOGS), 15-kW-Generator (20 hp) und Vollreifen.

Umschlagmaschine MH3022 – Technische Daten

Hydrauliksystem

Höchstdruck - Arbeitshydraulik		
Normal	35.000 kPa	5076 psi
Schwergut	37.000 kPa	5366 psi
Fahrkreis	35.000 kPa	5076 psi
Höchstdruck - Zusatzkreis		
Hochdruck	35.000 kPa	5076 psi
Mitteldruck	19.500 kPa	2466 psi
Höchstdruck – Schwenkwerk		
Max. Volumenstrom – Arbeitshydraulik	306 l/min	81 US-Gall./min
Max. Volumenstrom – Fahrkreis	220 l/min	58 US-Gall./min
Max. Volumenstrom - Zusatzkreis		
Hochdruck	250 l/min	66 US-Gall./min
Mitteldruck	55 l/min	14,5 US-Gall./min
Max. Volumenstrom – Schwenkwerk		
Auslegerzylinder (MH) – Bohrung	130 mm	5"
Auslegerzylinder (MH) – Hub	983 mm	39"
Stielzylinder (MH) – Bohrung	110 mm	4"
Stielzylinder (MH) – Hub	1,226 mm	48"
Auslegerzylinder (VA) – Bohrung	130 mm	5"
Auslegerzylinder (VA) – Hub	906 mm	36"
VAB-Zylinder – Bohrung	160 mm	6"
VAB-Zylinder – Hub	731 mm	29"
Auslegerzylinder (Mono) – Bohrung	130 mm	5"
Auslegerzylinder (Mono) – Hub	906 mm	36"
Stielzylinder – Bohrung	130 mm	5"
Stielzylinder – Hub	1205 mm	47"
Löffelzylinder – Bohrung	110 mm	4"
Löffelzylinder – Hub	1077 mm	42"

Reifen

Standard	10,00-20 (Zwillings-Vollgummireifen)
Optional	10,00-20 (Zwillingsluftreifen)

Emissionen und Sicherheit

Motoremissionen	EPA Tier 4 Final (USA) und Stufe V (EU)	
Abgasreinigungsflüssigkeit	Muss ISO 22241 erfüllen	
Betriebsflüssigkeiten (optional)		
Cat Bio HYDO™ Advanced	Leicht biologisch abbaubar, mit dem EU-Umweltzeichen (Euroblume) zertifiziert	
Biodiesel bis B20	Erfüllt die Normen EN 14214 bzw. ASTM D6751 bei Standard-Mineraldieselmotoren gemäß EN 590 bzw. ASTM D975	
Vibrationswerte		
Maximalwert Hand/Arm		
ISO 5349-2001	<2,5 m/s ²	<8,2 ft/s ²
Maximalwert Ganzkörper		
ISO/TR 25398:2006	<0,5 m/s ²	<1,6 ft/s ²
Sitzübertragungsfaktor		
ISO 7096:2000 – Spektralklasse EM5	<0,7	

Normen

Bremsen	ISO 3450:2011
Umsturzsicherheitsvorrichtung (TOPS, Tip Over Protective Structure)	EN474-5:2006 + A3:2013
FOGS (optional)	ISO 10262:1998
Fahrerkabine/Geräuschpegel	Entspricht den einschlägigen Normen, wie unten aufgeführt

Geräuschpegel

Außenschallpegel (ISO 6395:2008)	99 dB(A)
Schalldruckpegel am Fahrerohr (ISO 6396:2008)	70 dB(A)

- Außenschallpegel: Der angegebene äußere Schallleistungspegel wird nach den in ISO 6395:2008 genannten Verfahren und Bedingungen gemessen. Der Schallleistungspegel der Maschine entspricht den in den geltenden regionalen Vorschriften angegebenen Kriterien, z. B. 2000/14/EG, geändert durch 2005/88/EG.
- Innenschallpegel: Der Schalldruckpegel in der Kabine wird nach ISO 6396:2008 bei der von Caterpillar angebotenen, ordnungsgemäß montierten und gewarteten Fahrerkabine bei geschlossener Tür und geschlossenen Fenstern gemessen.
- Bei längerem Betrieb der Maschine mit offenem Bedienungsstand oder offener Fahrerkabine (bei nicht ordnungsgemäßer Wartung oder offenen Türen/Fenstern) bzw. in lauter Umgebung kann ein Gehörschutz erforderlich sein.
- Zertifizierung "Blauer Engel"

Klimaanlagensystem

Das Klimaanlagensystem dieser Maschine enthält das fluorierte Treibhausgas R134a als Kältemittel (Erderwärmungspotenzial = 1430). In der Anlage befinden sich 1,05 kg Kältemittel, was einer CO₂-Produktion von 1,502 Tonnen entspricht.

Umschlagmaschine MH3022 – Technische Daten

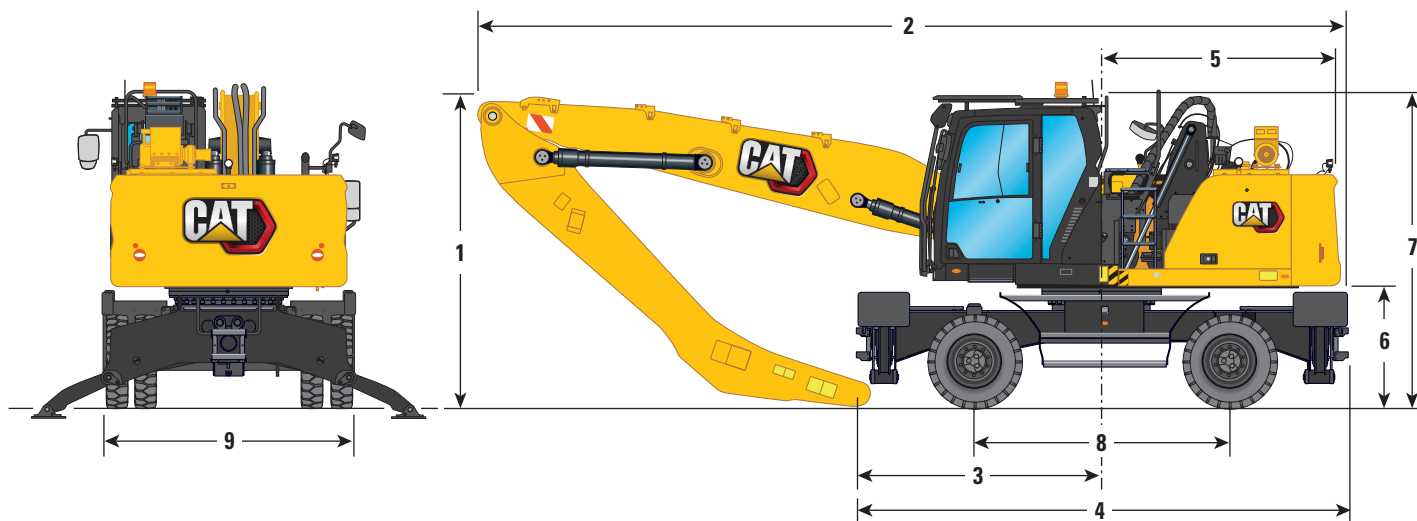
Gewichte

	kg	lb
Ausleger (einschließlich Ausleger- und Stielzylinder, Bolzen und Standard-Hydraulikleitungen):		
MH-Ausleger, 5,35 m (17'7")	2350	5200
MH-Ausleger 6,4 m (21'0")	2550	5600
Monoblockausleger 5,65 m (18'6")	2300	5050
Verstellausleger 5,26 m (17'3")	2750	6050
Stiele (einschließlich Löffelzylinder, Löffelumlenkung (sofern vorhanden), Bolzen und Standard-Hydraulikleitungen):		
MH-Greiferkranstiel, 4,0 m (13'1")	1000	2200
MH-Greiferkranstiel, 4,5 m (14'9")	1050	2300
MH-Greiferkranstiel 5,0 m (16'5")	1150	2550
Gerader MH-Stiel 4,3 m (14'1")	1400	3100
Gerader Stiel 2,5 m (8'2")	1000	2200
Gerader Stiel 2,9 m (9'6")	1050	2300
Kontergewicht:		
Standard	3700	8160
Laufwerk (einschließlich Achsen und Stufen):		
MH-Laufwerk 2,55 m (8'4")	5100	11.250
MH-Laufwerk mit Schubschild 2,55 m (8'4")	5550	12.250
Reifen:		
Zwillingsluftreifen (10,00-20)	800	1750
Zwillingsvollreifen (10.00-20)	1800	3950
Arbeitsgeräte (inklusive Halterung):		
Abfallumschlaggreifer G318 (0,8 m ³ , 1,00 yd ³)	1650	3650
Mehrschalengreifer GSH420S (0,6 m ³ , 0,75 yd ³)	1250	2750
Mehrschalengreifer GSH520S (0,6 m ³ , 0,75 yd ³)	1500	3300
Mehrschalengreifer GSV520S (0,6 m ³ , 0,75 yd ³)	1350	3000
Zweischalen-Transportgreifer CTV15 (1 m ³ , 1,25 yd ³)	1400	3100
Löffel mit Bolzenbefestigung	700	1550
CW-Löffel	700	1550
Schnellwechsler:		
Spezieller CW-Schnellwechsler	250	550
Bolzengreifer-Schnellwechsler	400	900
Sonstiges:		
Generator 15 kW (20 hp)	400	900
Steinschlagschutz (FOGS) für Fahrerkabine, vorne und oben	150	350

Umschlagmaschine MH3022 – Technische Daten

Abmessungen

Alle Abmessungen sind ungefähre Angaben und können je nach Auswahl des Löffels variieren. Werte gelten mit Vollreifen 10.00-20.

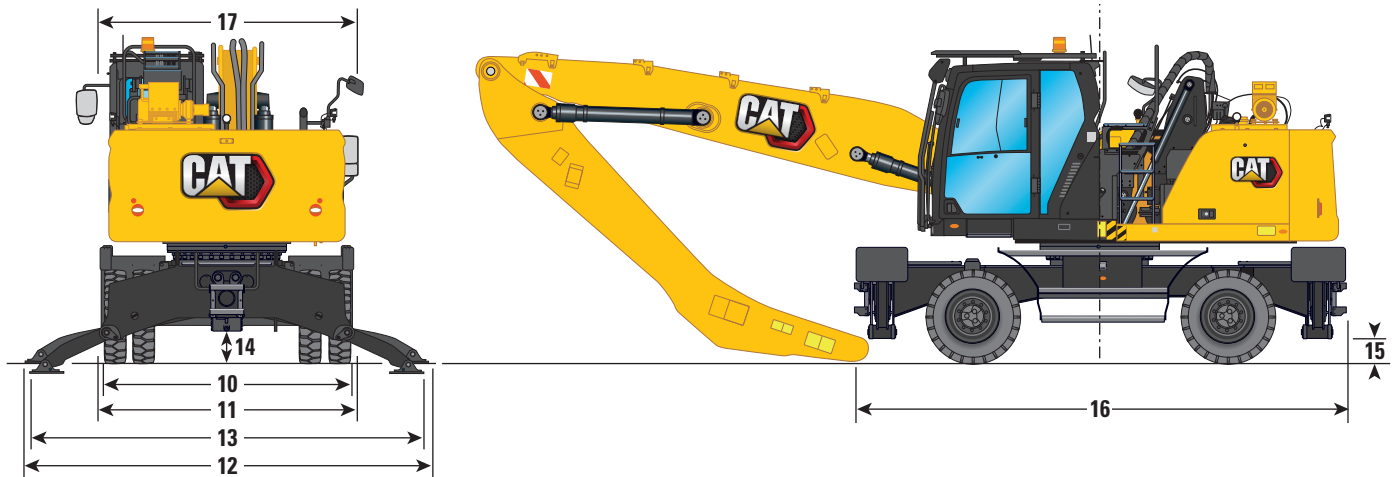


Auslegeroptionen	MH-Ausleger 5,35 m (17'7")				MH-Ausleger 6,4 m (21'0")		
	Greiferkran		Gerade		Greiferkran		Gerade
Stieloptionen	4,0 m (13'1")	4,5 m (14'9")	4,3 m (14'1")	4,0 m (13'1")	4,5 m (14'9")	5,0 m (16'5")	4,3 m (14'1")
1 Transporthöhe mit Steinschlagschutz (bei abgesenktem Laufsteg-Handlauf, wenn nicht abgesenkt, 70 mm [2,8 in] zur Höhe addieren)	3350 mm (11'0")	3350 mm (11'0")	3350 mm (11'0")	3350 mm (11'0")	3350 mm (11'0")	3350 mm (11'0")	3350 mm (11'0")
2 Transportlänge							
MH-Laufwerk 2,55 m (8'4")	8350 mm (27'5")	8300 mm (27'3")	8300 mm (27'3")	9450 mm (31'0")	9400 mm (30'10")	9400 mm (30'10")	9400 mm (30'10")
MH-Laufwerk mit Schubschild 2,55 m (8'4")	8650 mm (28'5")	8600 mm (28'3")	8600 mm (28'3")	9450 mm (31'0")	9400 mm (30'10")	9700 mm (31'10")	9400 mm (30'10")
3 Auflagepunkt	2430 mm (8'0")	1790 mm (5'10")	1890 mm (6'2")	3460 mm (11'4")	2830 mm (9'3")	2240 mm (7'4")	2930 mm (9'7")
4 Maschinenlänge							
MH-Laufwerk 2,55 m (8'4")	4950 mm (16'3")	4950 mm (16'3")	4950 mm (16'3")	4950 mm (16'3")	4950 mm (16'3")	4950 mm (16'3")	4950 mm (16'3")
MH-Laufwerk mit Schubschild 2,55 m (8'4")	5390 mm (17'8")	5390 mm (17'8")	5390 mm (17'8")	5390 mm (17'8")	5390 mm (17'8")	5390 mm (17'8")	5390 mm (17'8")
5 Heckschwenkradius	2600 mm (8'6")	2600 mm (8'6")	2600 mm (8'6")	2600 mm (8'6")	2600 mm (8'6")	2600 mm (8'6")	2600 mm (8'6")
6 Lichte Höhe bis Kontergewicht	1300 mm (4'3")	1300 mm (4'3")	1300 mm (4'3")	1300 mm (4'3")	1300 mm (4'3")	1300 mm (4'3")	1300 mm (4'3")
7 Fahrerkabinehöhe							
Fahrerkabine abgesenkt – ohne Steinschlagschutz	3350 mm (11'0")	3350 mm (11'0")	3350 mm (11'0")	3350 mm (11'0")	3350 mm (11'0")	3350 mm (11'0")	3350 mm (11'0")
Fahrerkabine abgesenkt – mit Dachscheibenwischerschutz	3470 mm (11'5")	3470 mm (11'5")	3470 mm (11'5")	3470 mm (11'5")	3470 mm (11'5")	3470 mm (11'5")	3470 mm (11'5")
Fahrerkabine abgesenkt – mit Steinschlagschutz	3350 mm (11'0")	3350 mm (11'0")	3350 mm (11'0")	3350 mm (11'0")	3350 mm (11'0")	3350 mm (11'0")	3350 mm (11'0")
Fahrerkabine angehoben – ohne Steinschlagschutz	5750 mm (18'10")	5750 mm (18'10")	5750 mm (18'10")	5750 mm (18'10")	5750 mm (18'10")	5750 mm (18'10")	5750 mm (18'10")
Fahrerkabine angehoben – mit Steinschlagschutz	5750 mm (18'10")	5750 mm (18'10")	5750 mm (18'10")	5750 mm (18'10")	5750 mm (18'10")	5750 mm (18'10")	5750 mm (18'10")
Fahrerkabine angehoben – mit Dachscheibenwischerschutz	5870 mm (19'3")	5870 mm (19'3")	5870 mm (19'3")	5870 mm (19'3")	5870 mm (19'3")	5870 mm (19'3")	5870 mm (19'3")
8 Radstand	2600 mm (8'6")	2600 mm (8'6")	2600 mm (8'6")	2600 mm (8'6")	2600 mm (8'6")	2600 mm (8'6")	2600 mm (8'6")
9 Transportbreite	2540 mm (8'4")	2540 mm (8'4")	2540 mm (8'4")	2540 mm (8'4")	2540 mm (8'4")	2540 mm (8'4")	2540 mm (8'4")

Umschlagmaschine MH3022 – Technische Daten

Laufwerkabmessungen

Alle Abmessungen sind ungefähre Angaben und können je nach Auswahl des Löffels variieren. Werte gelten mit Vollreifen 10.00-20.



Unterwagenbreite

10 Über Reifen	2480 mm (8'2")
11 Mit angehobenen Abstützpratzen	2540 mm (8'4")
12 Mit Abstützpratzen auf dem Boden	4130 mm (13'7")
13 Mit vollständig abgesenkten Abstützpratzen	4060 mm (13'4")
Maximale Tiefe Abstützpratzen	90 mm (0'4")

Bodenfreiheit

14 Achsenhub	330 mm (1'1")
15 Abstützpratzenhub	240 mm (0'9")

16 Laufwerkslänge

Ohne Schubschild	4900 mm (16'1")
Mit Schubschild	5365 mm (17'7")

17 Oberwagenbreite einschließlich Handlauf

2540 mm (8'4")

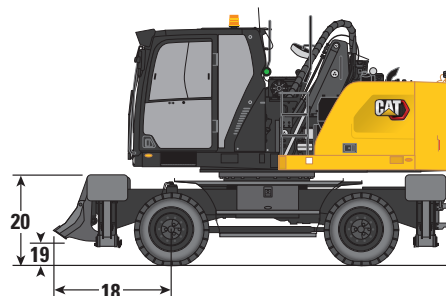
Schubschild – MH-Laufwerk 2,55 m (8'4")

18 Vorderachse auf Schild (Ende)	1950 mm (6'5")
---	----------------

19 Bodenfreiheit	310 mm (1'0")
-------------------------	---------------

20 Höhe	930 mm (3'1")
----------------	---------------

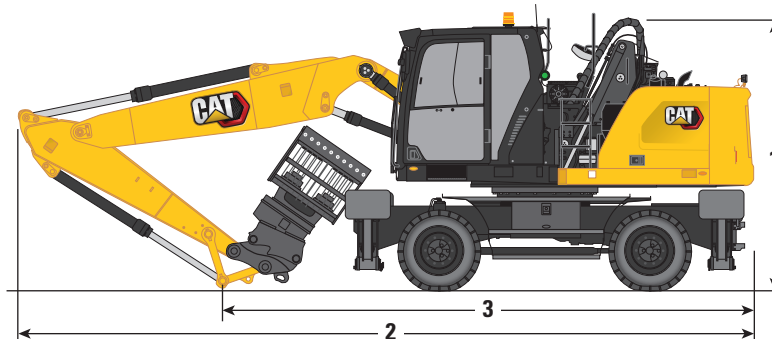
Breite	2540 mm (8'4")
--------	----------------



Umschlagmaschine MH3022 – Technische Daten

Abmessungen

Alle Abmessungen sind ungefähre Angaben und können je nach Auswahl des Löffels variieren. Werte gelten mit Vollreifen 10.00-20.

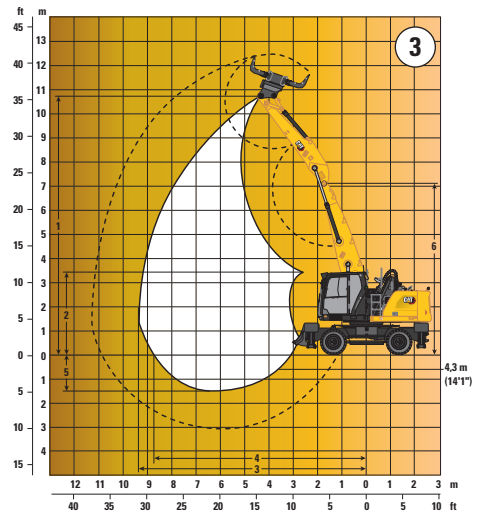
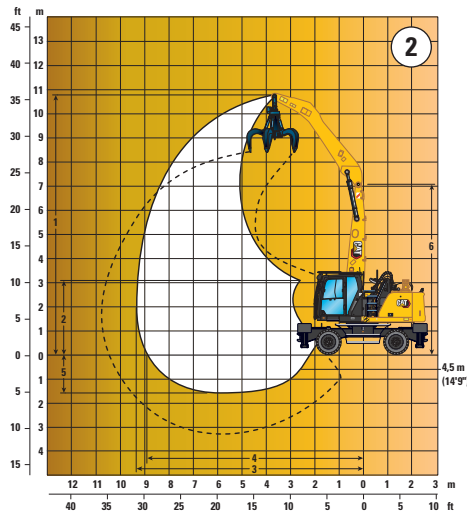
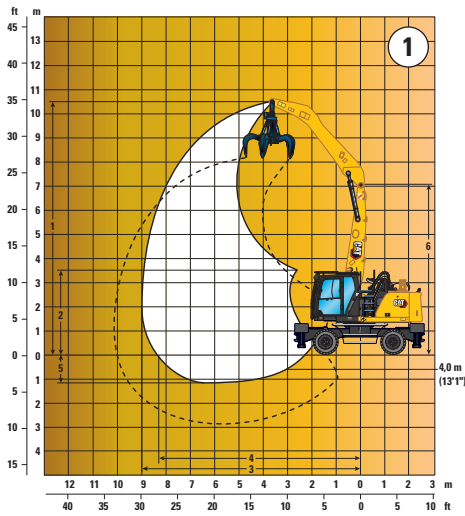


Auslegeroptionen	Verstellausleger 5,26 m (17'3")		Monoblockausleger 5,65 m (18'6")	
Stieloptionen	Gerade		Gerade	
	2,5 m (8'2")	2,9 m (9'6")	2,5 m (8'2")	2,9 m (9'6")
1 Transporthöhe mit Steinschlagschutz (höchster Punkt zwischen Ausleger und Fahrerkabine)	3350 mm (11'0")	3480 mm (11'5")	3350 mm (11'0")	3350 mm (11'0")
2 Transportlänge	8970 mm (29'5")	8940 mm (29'4")	9370 mm (30'9")	9360 mm (30'9")
3 Auflagepunkt	3580 mm (11'9")	3420 mm (11'3")	3820 mm (12'6")	3610 mm (11'10")

Umschlagmaschine MH3022 – Technische Daten

Arbeitsbereiche

Alle Abmessungen sind ungefähre Angaben und können je nach Auswahl des Löffels variieren.



Auslegeroptionen

MH-Ausleger 5,35 m (17'7")

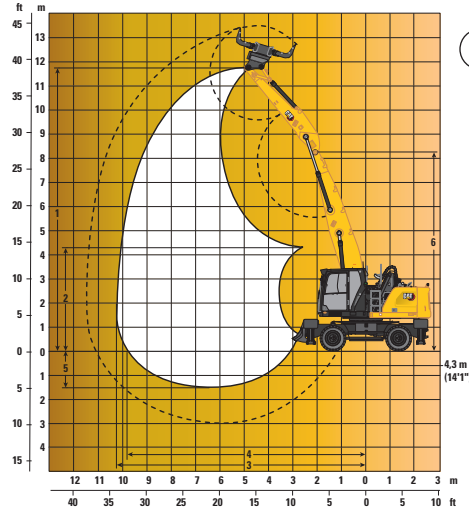
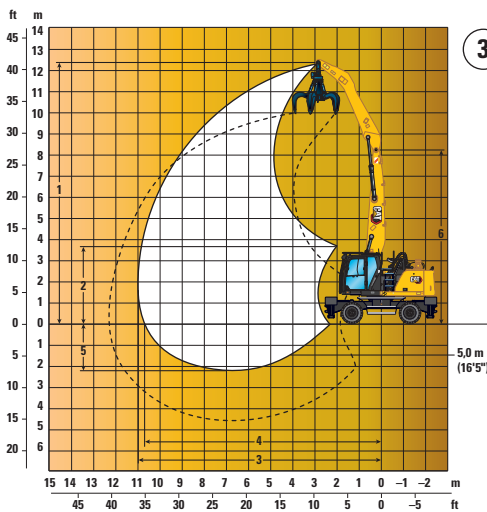
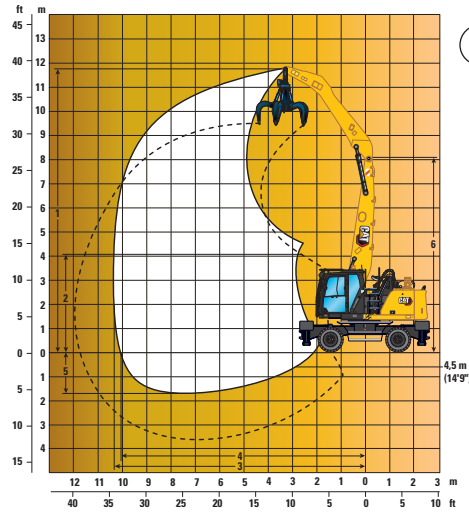
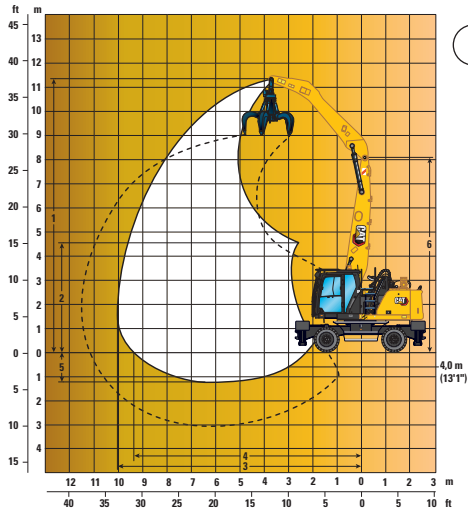
Stieloptionen	①	②	③
	Greiferkran 4,0 m (13'1")	4,5 m (14'9")	Gerade 4,3 m (14'1")
1 Max. Höhe	10.510 mm (34'6")	10.870 mm (35'8")	10.760 mm (35'4")
2 Min. Auskipphöhe	3580 mm (11'9")	3090 mm (10'2")	3310 mm (10'10")
3 Maximale Reichweite	9000 mm (29'6")	9420 mm (30'11")	9280 mm (30'5")
4 Maximale Reichweite auf Standebene	8270 mm (27'2")	8940 mm (29'4")	8680 mm (28'6")
5 Max. Tiefe	1160 mm (3'10")	1660 mm (5'5")	1460 mm (4'9")
6 Maximale Auslegerbolzenhöhe	7120 mm (23'4")	7120 mm (23'4")	7120 mm (23'4")

Alle Abmessungen beziehen sich auf den Stielkopfbolzen und gelten für Vollreifen 10.00-20.
Diese Abmessungen gelten unabhängig vom Laufwerkstyp.

Umschlagmaschine MH3022 – Technische Daten

Arbeitsbereiche

Alle Abmessungen sind ungefähre Angaben und können je nach Auswahl des Löffels variieren.



Auslegeroptionen

MH-Ausleger 6,4 m (21'0")

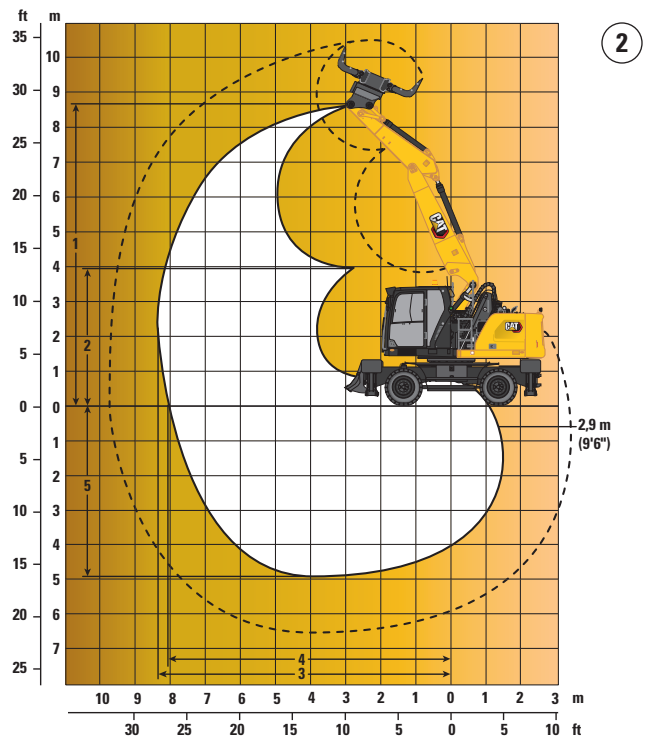
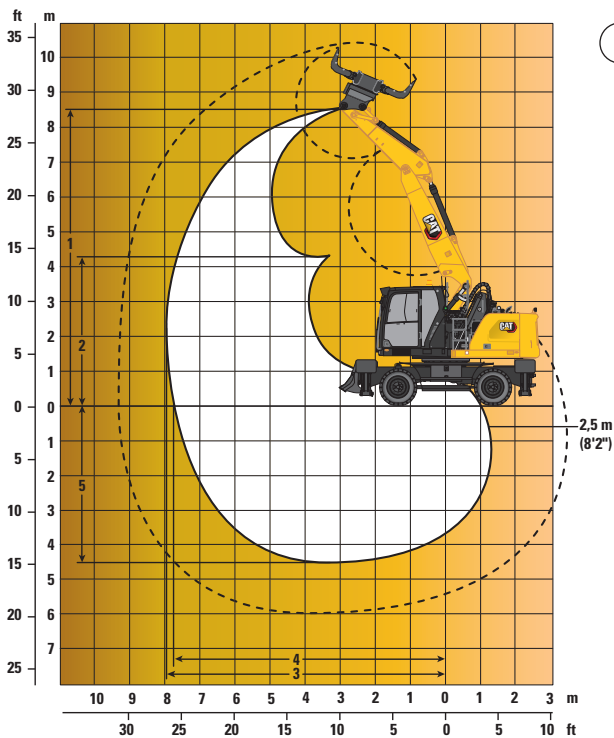
	1	2	3	4
Stieloptionen	4,0 m (13'1")	Greiferkran 4,5 m (14'9")	5,0 m (16'5")	Gerade 4,3 m (14'1")
1 Max. Höhe	11.470 mm (37'8")	11.810 mm (38'9")	12.390 mm (40'8")	11.710 mm (38'5")
2 Min. Auskipphöhe	4570 mm (15'0")	4070 mm (13'4")	3730 mm (12'3")	4290 mm (14'1")
3 Maximale Reichweite	10.010 mm (32'10")	10.420 mm (34'2")	11.000 mm (36'1")	10.280 mm (33'9")
4 Maximale Reichweite auf Standebene	9390 mm (30'10")	10.050 mm (33'0")	10.670 mm (35'0")	9800 mm (32'2")
5 Max. Tiefe	1200 mm (3'11")	1700 mm (5'7")	2200 mm (7'3")	1500 mm (4'11")
6 Maximale Auslegerbolzenhöhe	8200 mm (26'11")	8200 mm (26'11")	8200 mm (26'11")	8200 mm (26'11")

Alle Abmessungen beziehen sich auf den Stielkopfbolzen und gelten für Vollreifen 10.00-20.
Diese Abmessungen gelten unabhängig vom Laufwerkstyp.

Umschlagmaschine MH3022 – Technische Daten

Arbeitsbereiche

Alle Abmessungen sind ungefähre Angaben und können je nach Auswahl des Löffels variieren.



Auslegeroptionen

Verstellausleger 5,26 m (17'3")

①

②

Stieloptionen

Gerade

2,5 m (8'2")

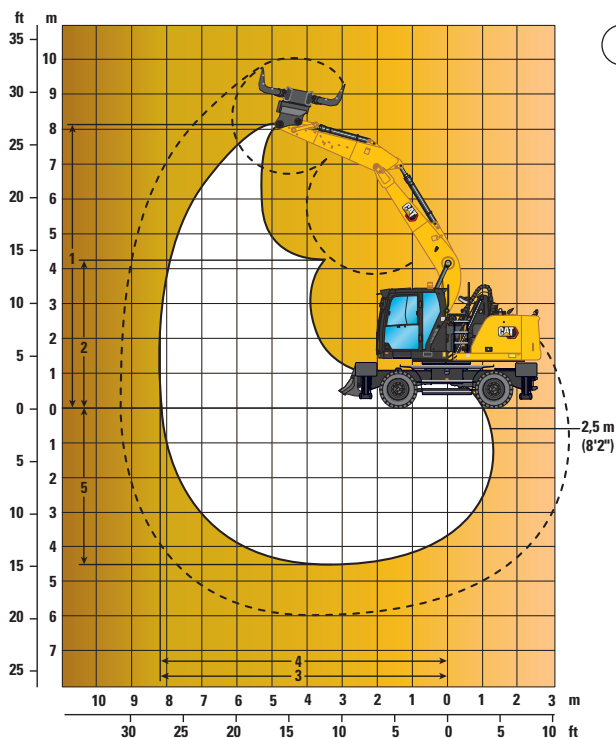
2,9 m (9'6")

1 Max. Höhe	8500 mm (27'11")	8780 mm (28'10")
2 Min. Auskipphöhe	4340 mm (14'3")	3960 mm (13'0")
3 Maximale Reichweite	7930 mm (26'0")	8310 mm (27'3")
4 Maximale Reichweite auf Standebene	7720 mm (25'4")	8110 mm (26'7")
5 Max. Tiefe	4490 mm (14'9")	4890 mm (16'1")

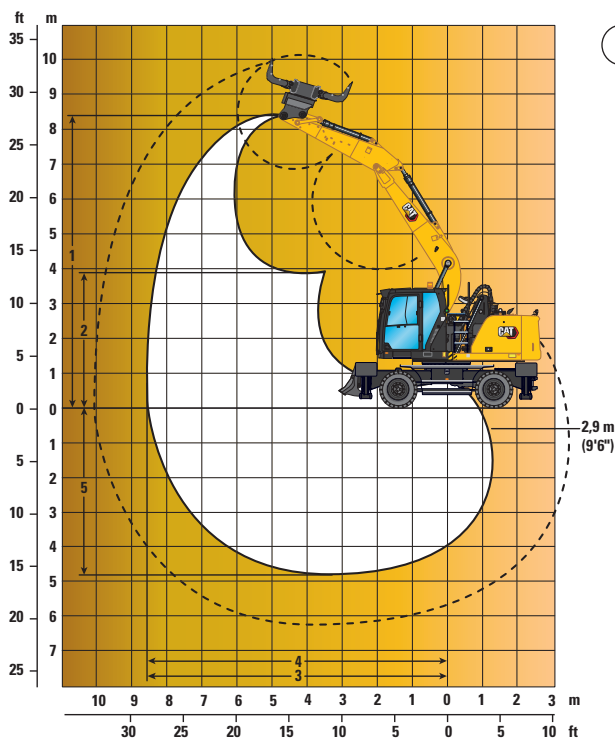
Alle Abmessungen beziehen sich auf den Stielkopfbolzen und gelten für Vollreifen 10.00-20.
Diese Abmessungen gelten unabhängig vom Laufwerkstyp.

Arbeitsbereiche

Alle Abmessungen sind ungefähre Angaben und können je nach Auswahl des Löffels variieren.



1



2

Auslegeroptionen

Monoblockausleger 5,65 m (18'6")

1

2

Stieloptionen

Gerade

2,5 m (8'2")

2,9 m (9'6")

1 Max. Höhe	8220 mm (27'0")	8440 mm (27'8")
2 Min. Auskipphöhe	4330 mm (14'2")	3930 mm (10'11")
3 Maximale Reichweite	8280 mm (27'2")	8660 mm (28'5")
4 Maximale Reichweite auf Standebene	8280 mm (27'2")	8660 mm (28'5")
5 Max. Tiefe	4460 mm (14'8")	4860 mm (15'11")

Alle Abmessungen beziehen sich auf den Stielkopfbolzen und gelten für Vollreifen 10.00-20.
Diese Abmessungen gelten unabhängig vom Laufwerkstyp.

Umschlagmaschine MH3022 – Technische Daten

Hubvermögen

Alle Angaben in kg, ohne Arbeitsgerät, mit hydraulischer Kabinenerhöhung, Vollreifen, Kontergewicht (3700 kg) und aktiver Schwerhubfunktion.



Laufwerk
2,55 m (MH)

Ausleger
5,35 m (MH)

Stiel
4,0 m (Greiferkran)

Laufwerk mm	Laufwerkconfiguration	3000 mm			4500 mm			6000 mm			7500 mm			9000 mm			mm			
9000 mm	Abstützpranken angehoben				*8000	*8000	6100										*6250	*6250	4650	5310
	Abstützpranken abgesenkt				*8000	*8000	*8000										*6250	*6250	*6250	
7500 mm	Abstützpranken angehoben				8500	8450	6200	5300	5250	3900							4150	4100	3000	6930
	Abstützpranken abgesenkt				*9800	*9800	*9800	*7900	*7900	*7900							*5500	*5500	*5500	
6000 mm	Abstützpranken angehoben				8450	8350	6150	5250	5200	3850	3650	3600	2650				3300	3250	2350	7950
	Abstützpranken abgesenkt				*10.800	*10.800	*10.800	*8950	*8950	8100	6800	6800	5550				*5250	*5250	5050	
4500 mm	Abstützpranken angehoben	*12.850	*12.850	11.300	8100	8050	5850	5100	5050	3750	3600	3550	2600				2850	2800	2050	8590
	Abstützpranken abgesenkt	*12.850	*12.850	*12.850	*11.550	*11.550	*11.550	*9200	*9200	7950	6750	6700	5500				*5250	*5250	4400	
3000 mm	Abstützpranken angehoben	15.150	15.000	10.100	7600	7550	5400	4900	4850	3500	3450	3450	2500				2650	2600	1850	8930
	Abstützpranken abgesenkt	*18.750	*18.750	*18.750	*12.600	*12.600	12.600	*9550	9550	7650	6650	6600	5350				5000	5000	4100	
1500 mm	Abstützpranken angehoben	*11.200	*11.200	8700	7050	7000	4900	4650	4600	3300	3350	3300	2350	2550	2500	1800	2550	2500	1800	9000
	Abstützpranken abgesenkt	*11.200	*11.200	*11.200	*13.150	*13.150	11.900	9300	9250	7400	6500	6450	5250	4900	4850	4000	4900	4850	4000	
0 mm	Abstützpranken angehoben	*6800	*6800	*6800	6700	6600	4550	4450	4400	3100	3250	3200	2250							
	Abstützpranken abgesenkt	*6800	*6800	*6800	*12.200	*12.200	11.450	*8900	*8900	7150	6350	6300	5150							

Hubvermögen

Alle Angaben in lb, ohne Arbeitsgerät, mit hydraulischer Kabinenerhöhung, Vollreifen, Kontergewicht (8160 lb) und aktiver Schwerhubfunktion.



Laufwerk
8'4" (MH)

Ausleger
17'7" (MH)

Stiel
13'1" (Greiferkran)

Laufwerk '	Laufwerkconfiguration	10'			15'			20'			25'			'			
30'	Abstützpranken angehoben	*21.700	*21.700	*21.700	*16.800	*16.800	13.000							*14.100	*14.100	10.900	16,73
	Abstützpranken abgesenkt	*21.700	*21.700	*21.700	*16.800	*16.800	*16.800							*14.100	*14.100	*14.100	
25'	Abstützpranken angehoben				18.300	18.100	13.400	11.300	11.200	8300				9300	9200	6800	22,41
	Abstützpranken abgesenkt				*21.200	*21.200	*21.200	*16.500	*16.500	*16.500				*12.200	*12.200	*12.200	
20'	Abstützpranken angehoben				18.100	18.000	13.200	11.300	11.200	8300	7800	7700	5700	7300	7200	5300	25,92
	Abstützpranken abgesenkt				*23.500	*23.500	*23.500	*19.500	*19.500	17.400	*13.900	*13.900	11.900	*11.600	*11.600	11.200	
15'	Abstützpranken angehoben	*28.100	*28.100	24.300	17.500	17.300	12.700	11.000	10.900	8000	7700	7600	5600	6300	6300	4500	28,12
	Abstützpranken abgesenkt	*28.100	*28.100	*28.100	*25.000	*25.000	*25.000	*20.000	*20.000	17.100	14.500	14.400	11.800	*11.600	*11.600	9700	
10'	Abstützpranken angehoben	32.500	32.200	21.800	16.400	16.300	11.700	10.500	10.400	7600	7500	7400	5300	5800	5700	4100	29,27
	Abstützpranken abgesenkt	*40.400	*40.400	*40.400	*27.300	*27.300	27.000	20.600	20.500	16.500	14.200	14.200	11.600	11.100	11.000	9000	
5'	Abstützpranken angehoben	*27.100	*27.100	18.800	15.200	15.100	10.600	10.000	9900	7100	7200	7100	5100	5600	5600	3900	29,53
	Abstützpranken abgesenkt	*27.100	*27.100	*27.100	*28.500	*28.500	25.600	20.000	19.800	15.900	13.900	13.900	11.300	10.800	10.700	8800	
0'	Abstützpranken angehoben	*15.600	*15.600	*15.600	14.400	14.200	9800	9600	9500	6700	7000	6900	4900				
	Abstützpranken abgesenkt	*15.600	*15.600	*15.600	*26.500	*26.500	24.500	*19.300	*19.300	15.400	13.700	13.600	11.000				

*Limitiert durch Hydraulik und nicht durch Kipplast.


Die Angaben zum Hubvermögen beruhen auf ISO 10567:2007. Die Werte betragen maximal 87 % des hydraulischen Hubvermögens oder 75 % der Kipplast. Der Lastpunkt ist die Mittellinie der Bolzenbefestigung des Löffeldrehzapfens am Stiel. Die Pendelachse muss verriegelt sein. Die Traglasten gelten für eine auf festem, eben tragendem Grund stehende Maschine. Das Gewicht von Löffel bzw. Schnellwechsler muss von den genannten Werten abgezogen werden, um das effektive Hubvermögen mit montiertem Löffel bzw. Schnellwechsler zu erhalten. Der Einsatz von Arbeitsgeräte-Anbringungspunkten zum Umschlagen bzw. Heben von Objekten kann die Hubleistung der Maschine beeinflussen.

Spezifische Produktbeschreibungen sind dem entsprechenden Betriebs- und Wartungshandbuch zu entnehmen.

Umschlagmaschine MH3022 – Technische Daten

Hubvermögen

Alle Angaben in kg, ohne Arbeitsgerät, mit hydraulischer Kabinenerhöhung, Vollreifen, Kontergewicht (3700 kg) und aktiver Schwerhubfunktion.

 Lastpunkthöhe
  Last über Vorderseite
  Last über Hinterseite
  Last über Seite
  Last bei maximaler Reichweite (Stielkopf/Löffelbolzen)

Laufwerk
2,55 m (MH)

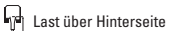
Ausleger
5,35 m (MH)

Stiel
4,5 m (Greiferkran)

Laufwerk	Laufwerkconfiguration	3000 mm			4500 mm			6000 mm			7500 mm			9000 mm			mm			
10.500 mm	Abstützpranken angehoben	*7700	*7700	*7700											*7100	*7100	*7100	3340		
	Abstützpratzen abgesenkt	*7700	*7700	*7700																
9000 mm	Abstützpranken angehoben				*7800	*7800	6300								5300	5250	3900	6000		
	Abstützpratzen abgesenkt				*7800	*7800	*7800								*5350	*5350	*5350			
7500 mm	Abstützpranken angehoben				8700	8650	6400	5400	5350	4000					3700	3700	2700	7470		
	Abstützpratzen abgesenkt				*8900	*8900	*8900	*7600	*7600	*7600					*4800	*4800	*4800			
6000 mm	Abstützpranken angehoben				8600	8550	6300	5350	5350	3950	3700	3700	2700		3050	3000	2200	8430		
	Abstützpratzen abgesenkt				*9850	*9850	*9850	*8600	*8600	8250	6900	6850	5650		*4600	*4600	*4600			
4500 mm	Abstützpranken angehoben				8300	8250	6050	5200	5150	3800	3650	3600	2650	2650	1900	2650	2650	1900	9030	
	Abstützpratzen abgesenkt				*10.950	*10.950	*10.950	*8950	*8950	8050	6850	6800	5550	*4750	*4750	4100	*4600	*4600		
3000 mm	Abstützpranken angehoben	15.700	15.600	10.550	7800	7750	5600	4950	4900	3600	3500	3500	2500	2600	2600	1850	2450	2450	1750	9350
	Abstützpratzen abgesenkt	*17.450	*17.450	*17.450	*12.150	*12.150	*12.150	*9350	*9350	7800	6700	6650	5450	5000	4950	4050	4700	4650	3800	
1500 mm	Abstützpranken angehoben	13.900	13.750	9050	7200	7150	5050	4700	4650	3350	3350	3350	2400	2550	2550	1800	2400	2350	1650	9420
	Abstützpratzen abgesenkt	*20.250	*20.250	*20.250	*13.050	*13.050	12.100	9350	9300	7450	6500	6450	5250	4900	4850	4000	4550	4550	3700	
0 mm	Abstützpranken angehoben	*7900	*7900	*7900	6750	6650	4600	4450	4400	3100	3250	3200	2250							
	Abstützpratzen abgesenkt	*7900	*7900	*7900	*12.650	*12.650	11.500	9100	9000	7200	6350	6350	5150							
-1500 mm	Abstützpranken angehoben				6500	6400	4400	4300	4250	2950										
	Abstützpratzen abgesenkt				*10.600	*10.600	*10.600	*7800	*7800	7050										

Hubvermögen

Alle Angaben in lb, ohne Arbeitsgerät, mit hydraulischer Kabinenerhöhung, Vollreifen, Kontergewicht (8160 lb) und aktiver Schwerhubfunktion.

 Lastpunkthöhe
  Last über Vorderseite
  Last über Hinterseite
  Last über Seite
  Last bei maximaler Reichweite (Stielkopf/Löffelbolzen)

Laufwerk
8'4" (MH)

Ausleger
17'7" (MH)

Stiel
14'9" (Greiferkran)

Laufwerk	Laufwerkconfiguration	10'			15'			20'			25'			30'			'			
35'	Abstützpranken angehoben																*16.800	*16.800	*16.800	9,25
	Abstützpratzen abgesenkt																*16.800	*16.800	*16.800	
30'	Abstützpranken angehoben				*16.600	*16.600	13.500										*11.900	*11.900	9000	19,09
	Abstützpratzen abgesenkt				*16.600	*16.600	*16.600										*11.900	*11.900	*11.900	
25'	Abstützpranken angehoben				18.700	18.500	13.700	11.600	11.500	8600							8400	8300	6100	24,21
	Abstützpratzen abgesenkt				*19.400	*19.400	*19.400	*16.200	*16.200	*16.200							*10.700	*10.700	*10.700	
20'	Abstützpranken angehoben				18.500	18.400	13.600	11.600	11.500	8500	8000	7900	5800				6700	6700	4900	27,49
	Abstützpratzen abgesenkt				*21.500	*21.500	*21.500	*18.700	*18.700	17.700	*14.600	*14.600	12.100				*10.200	*10.200	*10.200	
15'	Abstützpranken angehoben				17.900	17.800	13.000	11.200	11.100	8200	7800	7700	5700				5900	5800	4200	29,56
	Abstützpratzen abgesenkt				*23.800	*23.800	*23.800	*19.400	*19.400	17.300	14.700	14.600	12.000				*10.200	*10.200	9100	
10'	Abstützpranken angehoben	33.800	33.500	22.800	16.800	16.700	12.000	10.700	10.600	7700	7600	7500	5400	5600	5600	4000	5400	5400	3800	30,68
	Abstützpratzen abgesenkt	*37.700	*37.700	*37.700	*26.300	*26.300	*26.300	*20.300	*20.300	16.700	14.400	14.300	11.700	10.700	10.600	8700	10.300	10.300	8400	
5'	Abstützpranken angehoben	29.800	29.600	19.500	15.500	15.400	10.900	10.100	10.000	7200	7300	7200	5100	5500	5400	3900	5300	5200	3700	30,91
	Abstützpratzen abgesenkt	*43.800	*43.800	*43.800	*28.300	*28.300	25.900	20.100	20.000	16.000	14.000	13.900	11.300	10.600	10.500	8600	10.100	10.000	8200	
0'	Abstützpranken angehoben	*18.200	*18.200	17.500	14.500	14.300	9900	9600	9500	6700	7000	6900	4900							
	Abstützpratzen abgesenkt	*18.200	*18.200	*18.200	*27.500	*27.500	24.700	19.500	19.400	15.500	13.700	13.600	11.100							
-5'	Abstützpranken angehoben				14.000	13.800	9500	9300	9200	6400										
	Abstützpratzen abgesenkt				*22.900	*22.900	*22.900	*16.800	*16.800	15.100										

*Limitiert durch Hydraulik und nicht durch Klipplast.

Die Angaben zum Hubvermögen beruhen auf ISO 10567:2007. Die Werte betragen maximal 87 % des hydraulischen Hubvermögens oder 75 % der Klipplast. Der Lastpunkt ist die Mittellinie der Bolzenbefestigung des Löffeldrehzapfens am Stiel. Die Pendelachse muss verriegelt sein. Die Traglasten gelten für eine auf festem, eben tragendem Grund stehende Maschine. Das Gewicht von Löffel bzw. Schnellwechsler muss von den genannten Werten abgezogen werden, um das effektive Hubvermögen mit montiertem Löffel bzw. Schnellwechsler zu erhalten. Der Einsatz von Arbeitsgeräte-Anbringungspunkten zum Umschlagen bzw. Heben von Objekten kann die Hubleistung der Maschine beeinflussen.

Spezifische Produktbeschreibungen sind dem entsprechenden Betriebs- und Wartungshandbuch zu entnehmen.

Umschlagmaschine MH3022 – Technische Daten

Hubvermögen

Alle Angaben in kg, ohne Arbeitsgerät, mit hydraulischer Kabinenerhöhung, Vollreifen, Schaufel und Schaufelgestänge, Kontergewicht (3700 kg) und aktiver Schwerhubfunktion.



Laufwerk
2,55 m (MH)

Ausleger
5,35 m (MH)

Stiel
4,3 m (gerade)

Laufwerk	Laufwerkkonfiguration	3000 mm			4500 mm			6000 mm			7500 mm			9000 mm			mm						
		↑	↓	↔	↑	↓	↔	↑	↓	↔	↑	↓	↔	↑	↓	↔							
9000 mm	Abstützpranken angehoben				*7700	*7700	6000										5350	5300	3900	5760			
	Abstützpranken abgesenkt				*7700	*7700	*7700										*5400	*5400	*5400				
7500 mm	Abstützpranken angehoben				8400	8350	6100	5150	5100	3750										3600	3600	2550	7290
	Abstützpranken abgesenkt				*9050	*9050	*9050	*7550	*7550	*7550							*4800	*4800	*4800				
6000 mm	Abstützpranken angehoben				8350	8250	6050	5100	5050	3700	3450	3400	2450							2850	2850	2000	8260
	Abstützpranken abgesenkt				*10.100	*10.100	*10.100	*8450	*8450	7950	6650	6600	5400				*4600	*4600	4500				
4500 mm	Abstützpranken angehoben	*10.950	*10.950	*10.950	8050	7950	5750	4950	4900	3550	3400	3350	2400							2500	2450	1700	8880
	Abstützpranken abgesenkt	*10.950	*10.950	*10.950	*10.950	*10.950	*10.950	*8800	*8800	7800	6550	6500	5300				*4600	*4600	3950				
3000 mm	Abstützpranken angehoben	15.300	15.150	10.150	7500	7450	5300	4700	4650	3350	3250	3250	2250	2400	2350	1600	2300	2250	1550	4550	4550	3650	9200
	Abstützpranken abgesenkt	*17.750	*17.750	*17.750	*12.100	*12.100	*12.100	*9200	*9200	7500	6450	6400	5150	4750	4700	3800	4550	4550	3650				
1500 mm	Abstützpranken angehoben	13.450	13.350	8650	6900	6850	4750	4450	4400	3050	3100	3100	2150	2300	2300	1550	2200	2150	1450	4450	4400	3550	9280
	Abstützpranken abgesenkt	*16.400	*16.400	*16.400	*12.800	*12.800	11.750	9100	9050	7200	6250	6250	5000	4650	4650	3750	4450	4400	3550				
0 mm	Abstützpranken angehoben	*7050	*7050	*7050	6450	6400	4350	4200	4150	2850	3000	2950	2050										
	Abstützpranken abgesenkt	*7050	*7050	*7050	*12.200	*12.200	11.250	*8800	8750	6950	6150	6100	4900										

Hubvermögen

Alle Angaben in lb, ohne Arbeitsgerät, mit hydraulischer Kabinenerhöhung, Vollreifen, Schaufel und Schaufelgestänge, Kontergewicht (8160 lb) und aktiver Schwerhubfunktion.



Laufwerk
8'4" (MH)

Ausleger
17'7" (MH)

Stiel
14'1" (gerade)

Laufwerk	Laufwerkkonfiguration	10'			15'			20'			25'			30'			'						
		↑	↓	↔	↑	↓	↔	↑	↓	↔	↑	↓	↔	↑	↓	↔							
30'	Abstützpranken angehoben				*16.400	*16.400	12.800										*12.100	*12.100	9000	18,27			
	Abstützpranken abgesenkt				*16.400	*16.400	*16.400										*12.100	*12.100	*12.100				
25'	Abstützpranken angehoben				18.100	17.900	13.100	11.000	10.900	8000										8200	8100	5800	23,59
	Abstützpranken abgesenkt				*19.600	*19.600	*19.600	*16.000	*16.000	*16.000							*10.700	*10.700	*10.700				
20'	Abstützpranken angehoben				17.900	17.800	13.000	11.000	10.900	8000	7400	7300	5200							6400	6300	4500	26,94
	Abstützpranken abgesenkt				*22.000	*22.000	*22.000	*18.500	*18.500	17.100	*14.100	*14.100	11.500				*10.100	*10.100	10.100				
15'	Abstützpranken angehoben	*24.000	*24.000	*24.000	17.300	17.100	12.400	10.700	10.600	7700	7300	7200	5100							5500	5500	3800	29,07
	Abstützpranken abgesenkt	*24.000	*24.000	*24.000	*23.700	*23.700	*23.700	*19.100	*19.100	16.700	14.100	14.000	11.400				*10.100	*10.100	8800				
10'	Abstützpranken angehoben	32.800	32.600	21.900	16.200	16.000	11.400	10.100	10.000	7200	7000	6900	4900	5100	5000	3400	5000	5000	3400	8200	10.100	8100	30,18
	Abstützpranken abgesenkt	*38.300	*38.300	*38.300	*26.200	*26.200	*26.200	*19.900	*19.900	16.100	13.800	13.700	11.100	10.200	10.100	8200	10.100	10.000	8100				
5'	Abstützpranken angehoben	28.900	28.700	18.600	14.900	14.700	10.200	9600	9500	6600	6700	6700	4600	5000	4900	3300	4900	4800	3200	4900	4800	3200	30,45
	Abstützpranken abgesenkt	*41.200	*41.200	*41.200	*27.800	*27.800	25.300	19.600	19.400	15.500	13.500	13.400	10.800	10.000	10.000	8100	9800	9700	7900				
0'	Abstützpranken angehoben	*16.200	*16.200	*16.200	13.900	13.800	9300	9100	9000	6200	6500	6400	4400										
	Abstützpranken abgesenkt	*16.200	*16.200	*16.200	*26.500	*26.500	24.100	19.000	18.800	14.900	13.200	13.100	10.500										

*Limitiert durch Hydraulik und nicht durch Kipplast.

Die Angaben zum Hubvermögen beruhen auf ISO 10567:2007. Die Werte betragen maximal 87 % des hydraulischen Hubvermögens oder 75 % der Kipplast. Der Lastpunkt ist die Mittellinie der Bolzenbefestigung des Löffeldrehzapfens am Stiel. Die Pendelachse muss verriegelt sein. Die Traglasten gelten für eine auf festem, eben tragendem Grund stehende Maschine. Das Gewicht von Löffel bzw. Schnellwechsler muss von den genannten Werten abgezogen werden, um das effektive Hubvermögen mit montiertem Löffel bzw. Schnellwechsler zu erhalten. Der Einsatz von Arbeitsgeräte-Anbringungspunkten zum Umschlagen bzw. Heben von Objekten kann die Hubleistung der Maschine beeinflussen.

Spezifische Produktbeschreibungen sind dem entsprechenden Betriebs- und Wartungshandbuch zu entnehmen.

Umschlagmaschine MH3022 – Technische Daten

Hubvermögen

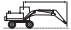



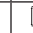








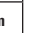

Alle Angaben in kg, ohne Arbeitsgerät, mit hydraulischer Kabinenerhöhung, Vollreifen, Kontergewicht (3700 kg) und aktiver Schwerhubfunktion.

 Lastpunkthöhe
  Last über Vorderseite
  Last über Hinterseite
  Last über Seite
  Last bei maximaler Reichweite (Stielkopf/Löffelbolzen)

Laufwerk
2,55 m (MH)

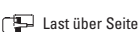
Ausleger
6,4 m (MH)

Stiel
4,0 m (Greiferkran)

Laufwerk mm	Laufwerkconfiguration	3000 mm			4500 mm			6000 mm			7500 mm			9000 mm						mm
																				
10.500 mm	Abstützpranken angehoben	*9450	*9450	*9450	*7350	*7350	6000										*6750	*6750	5400	4790
	Abstützpranken abgesenkt	*9450	*9450	*9450	*7350	*7350	*7350										*6750	*6750	*6750	
9000 mm	Abstützpranken angehoben				8550	8500	6250	5300	5250	3850							4150	4100	3000	6900
	Abstützpranken abgesenkt				*9450	*9450	*9450	*7650	*7650	*7650							*5700	*5700	*5700	
7500 mm	Abstützpranken angehoben				8550	8450	6200	5300	5250	3900	3600	3600	2600				3050	3050	2200	8210
	Abstützpranken abgesenkt				*10.600	*10.600	*10.600	*8600	*8600	8150	6850	6800	5550				*5350	*5350	4750	
6000 mm	Abstützpranken angehoben				8250	8200	6000	5150	5100	3750	3550	3550	2550	2600	2550	1800	2550	2500	1800	9080
	Abstützpranken abgesenkt				*11.050	*11.050	*11.050	*8800	*8800	8000	6800	6750	5500	4950	4050	4000	4400	4350	4000	
4500 mm	Abstützpranken angehoben	15.700	15.550	10.500	7750	7700	5500	4900	4850	3550	3450	3400	2450	2550	2500	1800	2250	2250	1550	9650
	Abstützpranken abgesenkt	*17.400	*17.400	*17.400	*11.900	*11.900	*11.900	*9150	*9150	7750	6650	6600	5350	4900	4900	4000	4400	4350	3550	
3000 mm	Abstützpranken angehoben	*8700	*8700	*8700	7050	7000	4900	4600	4550	3250	3300	3250	2300	2450	2450	1700	2100	2050	1400	9950
	Abstützpranken abgesenkt	*8700	*8700	*8700	*12.700	*12.700	*11.950	9300	9250	7350	6450	6400	5200	4850	4800	3900	4100	4100	3350	
1500 mm	Abstützpranken angehoben				6450	6350	4300	4300	4250	2950	3100	3100	2150	2400	2350	1600	2000	2000	1350	10.010
	Abstützpranken abgesenkt				*12.500	*12.500	11.200	8900	8850	7000	6250	6200	5000	4750	4700	3800	4050	4000	3250	
0 mm	Abstützpranken angehoben				6100	6050	4000	4100	4050	2750	3000	2950	2050	2300	2300	1550				
	Abstützpranken abgesenkt				*9750	*9750	*9750	*8300	*8300	6800	6100	6050	4850	4650	4650	3750				

Hubvermögen

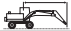
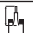
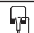

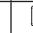










Alle Angaben in lb, ohne Arbeitsgerät, mit hydraulischer Kabinenerhöhung, Vollreifen, Kontergewicht (8160 lb) und aktiver Schwerhubfunktion.

 Lastpunkthöhe
  Last über Vorderseite
  Last über Hinterseite
  Last über Seite
  Last bei maximaler Reichweite (Stielkopf/Löffelbolzen)

Laufwerk
8'4" (MH)

Ausleger
21'0" (MH)

Stiel
13'1" (Greiferkran)

Laufwerk mm	Laufwerkconfiguration	10'			15'			20'			25'			30'						'
																				
35'	Abstützpranken angehoben	*20.300	*20.300	*20.300													*15.400	*15.400	13.300	14,63
	Abstützpranken abgesenkt	*20.300	*20.300	*20.300													*15.400	*15.400	*15.400	
30'	Abstützpranken angehoben				18.300	18.200	13.400	11.300	11.200	8300							9500	9400	6900	22,11
	Abstützpranken abgesenkt				*20.400	*20.400	*20.400	*16.000	*16.000	*16.000							*12.700	*12.700	*12.700	
25'	Abstützpranken angehoben				18.300	18.200	13.400	11.400	11.300	8300	7800	7700	5600				6900	6800	4900	26,64
	Abstützpranken abgesenkt				*23.100	*23.100	*23.100	*18.800	*18.800	17.500	14.700	14.600	11.900				*11.800	*11.800	10.700	
20'	Abstützpranken angehoben				17.800	17.700	12.900	11.100	11.000	8100	7700	7600	5500				5700	5600	4000	29,66
	Abstützpranken abgesenkt				*24.000	*24.000	*24.000	*19.100	*19.100	17.200	14.600	14.500	11.800				10.900	10.800	8800	
15'	Abstützpranken angehoben	33.700	33.500	22.700	16.700	16.600	11.900	10.600	10.500	7600	7400	7400	5300	5500	5400	3800	5000	4900	3400	31,56
	Abstützpranken abgesenkt	*37.500	*37.500	*37.500	*25.800	*25.800	*25.800	*19.800	*19.800	16.600	14.300	14.200	11.600	10.600	10.500	8600	9700	9600	7900	
10'	Abstützpranken angehoben	*23.500	*23.500	18.700	15.200	15.100	10.600	9900	9800	7000	7100	7000	5000	5300	5200	3700	4600	4600	3100	32,61
	Abstützpranken abgesenkt	*23.500	*23.500	*23.500	*27.500	*27.500	25.700	20.000	19.800	15.900	13.900	13.800	11.200	10.400	10.300	8400	9100	9000	7400	
5'	Abstützpranken angehoben				13.900	13.700	9300	9300	9200	6400	6700	6700	4600	5100	5100	3500	4500	4400	3000	32,84
	Abstützpranken abgesenkt				*27.100	*27.100	24.000	19.200	19.000	15.100	13.500	13.400	10.800	10.200	10.100	8200	8900	8800	7200	
0'	Abstützpranken angehoben				13.100	13.000	8700	8800	8700	5900	6500	6400	4400	5000	4900	3400				
	Abstützpranken abgesenkt				*22.800	*22.800	*22.800	*18.000	*18.000	14.600	13.100	13.100	10.500	10.000	10.000	8100				

*Limitiert durch Hydraulik und nicht durch Kipplast.

Die Angaben zum Hubvermögen beruhen auf ISO 10567:2007. Die Werte betragen maximal 87 % des hydraulischen Hubvermögens oder 75 % der Kipplast. Der Lastpunkt ist die Mittellinie der Bolzenbefestigung des Löffeldrehzapfens am Stiel. Die Pendelachse muss verriegelt sein. Die Traglasten gelten für eine auf festem, eben tragendem Grund stehende Maschine. Das Gewicht von Löffel bzw. Schnellwechsler muss von den genannten Werten abgezogen werden, um das effektive Hubvermögen mit montiertem Löffel bzw. Schnellwechsler zu erhalten. Der Einsatz von Arbeitsgeräte-Anbringungsstellen zum Umschlagen bzw. Heben von Objekten kann die Hubleistung der Maschine beeinflussen.

Spezifische Produktbeschreibungen sind dem entsprechenden Betriebs- und Wartungshandbuch zu entnehmen.

Umschlagmaschine MH3022 – Technische Daten

Hubvermögen

Alle Angaben in kg, ohne Arbeitsgerät, mit hydraulischer Kabinenerhöhung, Vollreifen, Kontergewicht (3700 kg) und aktiver Schwerhubfunktion.



Laufwerk
2,55 m (MH)

Ausleger
6,4 m (MH)

Stiel
4,5 m (Greiferkran)

Laufwerk mm	Laufwerkconfiguration	3000 mm			4500 mm			6000 mm			7500 mm			9000 mm			mm			
		↑	↔	↓	↑	↔	↓	↑	↔	↓	↑	↔	↓	↑	↔	↓				
10.500 mm	Abstützpranken angehoben				*7350	*7350	6250										*5650	*5650	4300	5610
	Abstützprätzen abgesenkt				*7350	*7350	*7350										*5650	*5650	*5650	
9000 mm	Abstützpranken angehoben				*8650	*8650	6400	5400	5350	4000										7490
	Abstützprätzen abgesenkt				*8650	*8650	*8650	*7400	*7400	*7400							*4950	*4950	*4950	
7500 mm	Abstützpranken angehoben				8750	8650	6400	5400	5350	4000	3700	3650	2700							8710
	Abstützprätzen abgesenkt				*9550	*9550	*9550	*8350	*8350	8300	6950	6900	5650				*4700	*4700	4350	
6000 mm	Abstützpranken angehoben				8500	8400	6200	5300	5250	3850	3650	3600	2650	2650	2600	1850	2400	2350	1650	9540
	Abstützprätzen abgesenkt				*10.550	*10.550	*10.550	*8550	*8550	8150	6850	6800	5600	5050	5000	4100	4550	4550	3700	
4500 mm	Abstützpranken angehoben	*13.550	*13.550	11.050	8000	7900	5700	5000	5000	3650	3500	3450	2500	2600	2550	1800	2100	2100	1450	10.070
	Abstützprätzen abgesenkt	*13.550	*13.550	*13.550	*11.450	*11.450	*11.450	*8900	*8900	7850	6700	6650	5450	4950	4950	4050	4100	4100	3350	
3000 mm	Abstützpranken angehoben	14.200	14.050	9250	7250	7200	5050	4700	4650	3300	3350	3300	2350	2500	2450	1700	1950	1950	1350	10.360
	Abstützprätzen abgesenkt	*19.200	*19.200	*19.200	*12.450	*12.450	12.200	*9300	*9300	7500	6500	6450	5250	4850	4800	3950	3900	3850	3150	
1500 mm	Abstützpranken angehoben	*4100	*4100	*4100	6550	6500	4450	4350	4300	3000	3150	3100	2150	2400	2350	1650	1900	1900	1250	10.420
	Abstützprätzen abgesenkt	*4100	*4100	*4100	*12.700	*12.700	11.350	9000	8950	7100	6300	6250	5050	4750	4700	3850	3800	3750	3050	
0 mm	Abstützpranken angehoben	*3800	*3800	*3800	6100	6050	4050	4100	4050	2750	3000	2950	2050	2300	2300	1550				
	Abstützprätzen abgesenkt	*3800	*3800	*3800	*11.300	*11.300	10.800	*8650	8600	6800	6100	6050	4900	4650	4600	3750				
-1500 mm	Abstützpranken angehoben								3950	3900	2650	2900	2850	1950						
	Abstützprätzen abgesenkt							*7150	*7150	6650	*5550	*5550	4800							

Hubvermögen

Alle Angaben in lb, ohne Arbeitsgerät, mit hydraulischer Kabinenerhöhung, Vollreifen, Kontergewicht (8160 lb) und aktiver Schwerhubfunktion.



Laufwerk
8'4" (MH)

Ausleger
21'0" (MH)

Stiel
14'9" (Greiferkran)

Laufwerk mm	Laufwerkconfiguration	10'			15'			20'			25'			30'			'			
		↑	↔	↓	↑	↔	↓	↑	↔	↓	↑	↔	↓	↑	↔	↓				
35'	Abstützpranken angehoben				*15.400	*15.400	13.300										*12.800	*12.800	10.300	17,49
	Abstützprätzen abgesenkt				*15.400	*15.400	*15.400										*12.800	*12.800	*12.800	
30'	Abstützpranken angehoben				*18.700	18.600	13.800	11.600	11.500	8600							8400	8300	6100	24,08
	Abstützprätzen abgesenkt				*18.700	*18.700	*18.700	*15.700	*15.700	*15.700							*11.000	*11.000	*11.000	
25'	Abstützpranken angehoben				18.800	18.600	13.800	11.600	11.500	8600	8000	7900	5800							28,31
	Abstützprätzen abgesenkt				*20.800	*20.800	*20.800	*18.200	*18.200	17.800	14.900	14.800	12.100				*10.300	*10.300	9800	
20'	Abstützpranken angehoben				18.300	18.100	13.300	11.400	11.300	8300	7800	7800	5700	5700	5600	4000	5300	5200	3700	31,14
	Abstützprätzen abgesenkt				*23.000	*23.000	*23.000	*18.600	*18.600	17.500	14.700	14.700	12.000	10.800	10.700	8800	10.100	10.100	8200	
15'	Abstützpranken angehoben	*29.200	*29.200	23.800	17.200	17.100	12.400	10.800	10.700	7800	7600	7500	5400	5600	5500	3900	4700	4600	3200	32,97
	Abstützprätzen abgesenkt	*29.200	*29.200	*29.200	*24.800	*24.800	*24.800	*19.400	*19.400	16.900	14.400	14.300	11.700	10.700	10.600	8700	9100	9000	7400	
10'	Abstützpranken angehoben	30.500	30.300	20.000	15.700	15.500	11.000	10.100	10.000	7200	7200	7100	5000	5400	5300	3700	4300	4300	2900	33,96
	Abstützprätzen abgesenkt	*41.400	*41.400	*41.400	*27.000	*27.000	26.200	*20.100	20.100	16.100	14.000	13.900	11.300	10.400	10.400	8500	8600	8500	6900	
5'	Abstützpranken angehoben	*9600	*9600	*9600	14.200	14.000	9600	9400	9300	6500	6800	6700	4700	5100	5100	3500	4200	4100	2800	34,19
	Abstützprätzen abgesenkt	*9600	*9600	*9600	*27.500	*27.500	24.400	19.300	19.200	15.300	13.500	13.400	10.900	10.200	10.100	8200	8400	8300	6800	
0'	Abstützpranken angehoben	*8600	*8600	*8600	13.200	13.000	8700	8800	8700	5900	6500	6400	4400	5000	4900	3300				
	Abstützprätzen abgesenkt	*8600	*8600	*8600	*25.000	*25.000	23.200	18.600	18.500	14.600	13.200	13.100	10.500	10.000	9900	8100				
-5'	Abstützpranken angehoben								8500	8400	5700	6300	6200	4200						
	Abstützprätzen abgesenkt							*15.500	*15.500	14.300	*11.900	*11.900	10.300							

*Limitiert durch Hydraulik und nicht durch Kipplast.

Die Angaben zum Hubvermögen beruhen auf ISO 10567:2007. Die Werte betragen maximal 87 % des hydraulischen Hubvermögens oder 75 % der Kipplast. Der Lastpunkt ist die Mittellinie der Bolzenbefestigung des Löffeldrehzapfens am Stiel. Die Pendelachse muss verriegelt sein. Die Traglasten gelten für eine auf festem, eben tragendem Grund stehende Maschine. Das Gewicht von Löffel bzw. Schnellwechsler muss von den genannten Werten abgezogen werden, um das effektive Hubvermögen mit montiertem Löffel bzw. Schnellwechsler zu erhalten. Der Einsatz von Arbeitsgeräte-Anbringungsstellen zum Umschlagen bzw. Heben von Objekten kann die Hubleistung der Maschine beeinflussen.

Spezifische Produktbeschreibungen sind dem entsprechenden Betriebs- und Wartungshandbuch zu entnehmen.

Umschlagmaschine MH3022 – Technische Daten

Hubvermögen

Alle Angaben in kg, ohne Arbeitsgerät, mit hydraulischer Kabinenerhöhung, Vollreifen, Schaufel und Schaufelgestänge, Kontergewicht (3700 kg) und aktiver Schwerhubfunktion.



Laufwerk
2,55 m (MH)

Ausleger
6,4 m (MH)

Stiel
4,3 m (gerade)

Laufwerk mm	Laufwerkconfiguration	3000 mm			4500 mm			6000 mm			7500 mm			9000 mm			mm		
		Icon 1	Icon 2	Icon 3	Icon 1	Icon 2	Icon 3	Icon 1	Icon 2	Icon 3	Icon 1	Icon 2	Icon 3	Icon 1	Icon 2	Icon 3	Icon 1	Icon 2	Icon 3
10.500 mm	Abstützpranken angehoben				*7200	*7200	5900										*5800	*5800	4350
	Abstützpratzen abgesenkt				*7200	*7200	*7200										*5800	*5800	*5800
9000 mm	Abstützpranken angehoben				8450	8400	6150	5150	5100	3700							3600	3550	2550
	Abstützpratzen abgesenkt				*8700	*8700	*8700	*7300	*7300	*7300							*4950	*4950	*4950
7500 mm	Abstützpranken angehoben				8450	8350	6100	5150	5100	3700	3450	3400	2450				2650	2650	1850
	Abstützpratzen abgesenkt				*9750	*9750	*9750	*8200	*8200	8050	6650	6650	5400				*4650	*4650	4250
6000 mm	Abstützpranken angehoben				8200	8100	5900	5000	4950	3600	3400	3350	2400	2400	2350	1600	2200	2150	1450
	Abstützpratzen abgesenkt				*10.500	*10.500	*10.500	*8400	*8400	7900	6600	6550	5350	4750	4750	3850	4400	4400	3550
4500 mm	Abstützpranken angehoben	*14.950	*14.950	10.650	7700	7600	5400	4750	4700	3350	3250	3200	2250	2350	2300	1550	1900	1900	1250
	Abstützpratzen abgesenkt	*14.950	*14.950	*14.950	*11.400	*11.400	*11.400	*8750	*8750	7600	6450	6400	5200	4700	4700	3800	3950	3950	3150
3000 mm	Abstützpranken angehoben	13.650	13.500	8750	6950	6900	4750	4400	4350	3050	3050	3050	2100	2250	2200	1450	1750	1750	1100
	Abstützpratzen abgesenkt	*19.200	*19.200	*19.200	*12.300	*12.300	11.850	*9050	*9050	7200	6250	6200	5000	4600	4600	3700	3700	3700	2950
1500 mm	Abstützpranken angehoben	*3000	*3000	*3000	6250	6200	4150	4100	4050	2750	2900	2850	1900	2150	2100	1400	1700	1700	1050
	Abstützpratzen abgesenkt	*3000	*3000	*3000	*12.350	*12.350	11.000	8700	8650	6800	6050	6000	4800	4500	4450	3600	3650	3600	2900
0 mm	Abstützpranken angehoben				5850	5750	3750	3850	3800	2500	2750	2700	1800	2050	2050	1300			
	Abstützpratzen abgesenkt				*10.200	*10.200	*10.200	*8200	*8200	6550	5850	5800	4650	4400	4400	3500			

Hubvermögen

Alle Angaben in lb, ohne Arbeitsgerät, mit hydraulischer Kabinenerhöhung, Vollreifen, Schaufel und Schaufelgestänge, Kontergewicht (8160 lb) und aktiver Schwerhubfunktion.



Laufwerk
8'4" (MH)

Ausleger
21'0" (MH)

Stiel
14'1"(gerade)

Laufwerk mm	Laufwerkconfiguration	10'			15'			20'			25'			30'			'		
		Icon 1	Icon 2	Icon 3	Icon 1	Icon 2	Icon 3	Icon 1	Icon 2	Icon 3	Icon 1	Icon 2	Icon 3	Icon 1	Icon 2	Icon 3	Icon 1	Icon 2	Icon 3
35'	Abstützpranken angehoben				*15.000	*15.000	12.600										*13.100	*13.100	10.600
	Abstützpratzen abgesenkt				*15.000	*15.000	*15.000										*13.100	*13.100	*13.100
30'	Abstützpranken angehoben				18.100	18.000	13.100	11.000	10.900	7900							8200	8100	5800
	Abstützpratzen abgesenkt				*18.900	*18.900	*18.900	*15.400	*15.400	*15.400							*11.100	*11.100	*11.100
25'	Abstützpranken angehoben				18.100	18.000	13.100	11.000	10.900	8000	7400	7300	5200				6000	5900	4100
	Abstützpratzen abgesenkt				*21.200	*21.200	*21.200	*17.800	*17.800	17.200	14.300	14.200	11.600				*10.300	*10.300	9500
20'	Abstützpranken angehoben				17.600	17.500	12.700	10.800	10.700	7700	7300	7200	5100	5100	5100	3400	4900	4800	3300
	Abstützpratzen abgesenkt				*22.800	*22.800	*22.800	*18.200	*18.200	16.900	14.200	14.100	11.400	10.200	10.200	8200	9800	9800	7900
15'	Abstützpranken angehoben	*32.000	*32.000	23.000	16.600	16.400	11.700	10.200	10.100	7200	7000	6900	4800	5000	4900	3300	4300	4200	2800
	Abstützpratzen abgesenkt	*32.000	*32.000	*32.000	*24.700	*24.700	*24.700	*19.000	*19.000	16.300	13.900	13.800	11.100	10.100	10.000	8100	8800	8700	7000
10'	Abstützpranken angehoben	29.400	29.100	19.000	15.000	14.900	10.300	9500	9400	6600	6600	6500	4500	4800	4800	3200	3900	3900	2500
	Abstützpratzen abgesenkt	*41.500	*41.500	*41.500	*26.600	*26.600	25.500	*19.600	19.500	15.500	13.400	13.300	10.700	9900	9800	7900	8200	8200	6600
5'	Abstützpranken angehoben	*7100	*7100	*7100	13.500	13.400	8900	8800	8700	5900	6200	6200	4100	4600	4600	3000	3800	3700	2300
	Abstützpratzen abgesenkt	*7100	*7100	*7100	*26.800	*26.800	23.700	18.700	18.600	14.700	13.000	12.900	10.300	9700	9600	7700	8000	8000	6400
0'	Abstützpranken angehoben				12.600	12.400	8100	8300	8200	5400	5900	5900	3800	4500	4400	2800			
	Abstützpratzen abgesenkt				*23.700	*23.700	22.600	*17.800	*17.800	14.100	12.600	12.500	10.000	9500	9400	7500			

*Limitiert durch Hydraulik und nicht durch Kipplast.

Die Angaben zum Hubvermögen beruhen auf ISO 10567:2007. Die Werte betragen maximal 87 % des hydraulischen Hubvermögens oder 75 % der Kipplast. Der Lastpunkt ist die Mittellinie der Bolzenbefestigung des Löffeldrehzapfens am Stiel. Die Pendelachse muss verriegelt sein. Die Traglasten gelten für eine auf festem, eben tragendem Grund stehende Maschine. Das Gewicht von Löffel bzw. Schnellwechsler muss von den genannten Werten abgezogen werden, um das effektive Hubvermögen mit montiertem Löffel bzw. Schnellwechsler zu erhalten. Der Einsatz von Arbeitsgeräte-Anbringungsstellen zum Umschlagen bzw. Heben von Objekten kann die Hubleistung der Maschine beeinflussen.

Spezifische Produktbeschreibungen sind dem entsprechenden Betriebs- und Wartungshandbuch zu entnehmen.

Umschlagmaschine MH3022 – Technische Daten

Hubvermögen

Alle Angaben in kg, ohne Arbeitsgerät, mit hydraulischer Kabinenerhöhung, Vollreifen, Schaufel und Schaufelgestänge, Kontergewicht (3700 kg) und aktiver Schwerhubfunktion.



Laufwerk
2,55 m (MH)

Ausleger
5,26 m (VA)

Stiel
2,5 m (gerade)

Laufwerk mm	Laufwerkconfiguration	3000 mm			4500 mm			6000 mm			7500 mm			mm			
7500 mm	Abstützpranken angehoben				*5900	*5900	*5900							*3800	*3800	*3800	5420
	Abstützpranken abgesenkt				*5900	*5900	*5900							*3800	*3800	*3800	
6000 mm	Abstützpranken angehoben				*6050	*6050	5950	*4800	*4800	3750				*3300	*3300	3050	6720
	Abstützpranken abgesenkt				*6050	*6050	*6050	*4800	*4800	*4800				*3300	*3300	*3300	
4500 mm	Abstützpranken angehoben				*6400	*6400	5650	*4950	*4950	3600				*3150	*3150	2500	7490
	Abstützpranken abgesenkt				*6400	*6400	*6400	*4950	*4950	*4950				*3150	*3150	*3150	
3000 mm	Abstützpranken angehoben				*7250	*7250	5150	4800	4750	3400	3400	3400	2400	3150	3100	2200	7890
	Abstützpranken abgesenkt				*7250	*7250	*7250	*5250	*5250	*5250	*4200	*4200	*4200	*3150	*3150	*3150	
1500 mm	Abstützpranken angehoben				6850	6800	4700	4550	4500	3200	3300	3300	2350	3000	3000	2100	7990
	Abstützpranken abgesenkt				*8700	*8700	*8700	*5700	*5700	*5700	*4400	*4400	*4400	*3350	*3350	*3350	
0 mm	Abstützpranken angehoben				6600	6550	4450	4400	4350	3050	3250	3200	2250	3100	3050	2150	7780
	Abstützpranken abgesenkt				*10.000	*10.000	*10.000	*6250	*6250	*6250	*4700	*4700	*4700	*3650	*3650	*3650	
-1500 mm	Abstützpranken angehoben	*8950	*8950	8050	6550	6500	4400	4350	4300	3000				3400	3350	2350	7250
	Abstützpranken abgesenkt	*8950	*8950	*8950	*9150	*9150	*9150	*6750	*6750	*6750				*4350	*4350	*4350	
-3000 mm	Abstützpranken angehoben				6650	6550	4500	4450	4400	3100				4150	4150	2900	6310
	Abstützpranken abgesenkt				*7250	*7250	*7250	*5100	*5100	*5100				*4450	*4450	*4450	

Hubvermögen

Alle Angaben in lb, ohne Arbeitsgerät, mit hydraulischer Kabinenerhöhung, Vollreifen, Schaufel und Schaufelgestänge, Kontergewicht (8160 lb) und aktiver Schwerhubfunktion.



Laufwerk
8'4" (MH)

Ausleger
17'3" (VA)

Stiel
8'2" (gerade)

Laufwerk mm	Laufwerkconfiguration	10'			15'			20'			25'			'			
25'	Abstützpranken angehoben				*12.300	*12.300	*12.300							*8300	*8300	*8300	17,03
	Abstützpranken abgesenkt				*12.300	*12.300	*12.300							*8300	*8300	*8300	
20'	Abstützpranken angehoben				*13.500	*13.500	12.700	10.900	10.800	7900				*7200	*7200	6800	21,62
	Abstützpranken abgesenkt				*13.500	*13.500	*13.500	*11.500	*11.500	*11.500				*7200	*7200	*7200	
15'	Abstützpranken angehoben				*15.400	*15.400	12.100	10.700	10.600	7700				*6800	*6800	5500	24,31
	Abstützpranken abgesenkt				*15.400	*15.400	*15.400	*13.000	*13.000	*13.000				*6800	*6800	*6800	
10'	Abstützpranken angehoben				15.800	15.700	11.100	10.300	10.200	7300	7300	7200	5100	*6900	6900	4900	25,69
	Abstützpranken abgesenkt				*18.600	*18.600	*18.600	*14.300	*14.300	*14.300	*10.300	*10.300	*10.300	*6900	*6900	*6900	
5'	Abstützpranken angehoben				14.700	14.600	10.100	9800	9700	6800	7100	7000	4900	6600	6600	4600	26,02
	Abstützpranken abgesenkt				*21.200	*21.200	*21.200	*15.400	*15.400	*15.400	*12.300	*12.300	11.200	*7200	*7200	*7200	
0'	Abstützpranken angehoben				14.200	14.000	9600	9400	9300	6500	6900	6900	4800	6800	6700	4700	25,36
	Abstützpranken abgesenkt				*21.700	*21.700	*21.700	*15.700	*15.700	15.400	*10.700	*10.700	*10.700	*8000	*8000	*8000	
-5'	Abstützpranken angehoben	*21.200	*21.200	17.200	14.000	13.900	9500	9300	9200	6400				7500	7400	5200	23,56
	Abstützpranken abgesenkt	*21.200	*21.200	*21.200	*20.000	*20.000	*20.000	*14.600	*14.600	*14.600				*9600	*9600	*9600	
-10'	Abstützpranken angehoben				14.200	14.100	9600	9500	9400	6600				9300	9200	6500	20,34
	Abstützpranken abgesenkt				*16.100	*16.100	*16.100	*10.800	*10.800	*10.800				*10.200	*10.200	*10.200	

*Limitiert durch Hydraulik und nicht durch Kipplast.

Die Angaben zum Hubvermögen beruhen auf ISO 10567:2007. Die Werte betragen maximal 87 % des hydraulischen Hubvermögens oder 75 % der Kipplast. Der Lastpunkt ist die Mittellinie der Bolzenbefestigung des Löffeldrehzapfens am Stiel. Die Pendelachse muss verriegelt sein. Die Traglasten gelten für eine auf festem, eben tragendem Grund stehende Maschine. Das Gewicht von Löffel bzw. Schnellwechsler muss von den genannten Werten abgezogen werden, um das effektive Hubvermögen mit montiertem Löffel bzw. Schnellwechsler zu erhalten. Der Einsatz von Arbeitsgeräte-Anbringungspunkten zum Umschlagen bzw. Heben von Objekten kann die Hubleistung der Maschine beeinflussen. Die Traglast wird berechnet, wenn der Auslegerzylinder vollständig extrahiert ist.

Spezifische Produktbeschreibungen sind dem entsprechenden Betriebs- und Wartungshandbuch zu entnehmen.

Umschlagmaschine MH3022 – Technische Daten

Hubvermögen

Alle Angaben in kg, ohne Arbeitsgerät, mit hydraulischer Kabinenerhöhung, Vollreifen, Schaufel und Schaufelgestänge, Kontergewicht (3700 kg) und aktiver Schwerhubfunktion.



Laufwerk
2,55 m (MH)

Ausleger
5,26 m (VA)

Stiel
2,9 m (gerade)

Laufwerk mm	Laufwerkconfiguration	3000 mm			4500 mm			6000 mm			7500 mm			mm			
7500 mm	Abstützpranken angehoben														*3100	*3100	*3100
	Abstützpratzen abgesenkt														*3100	*3100	*3100
6000 mm	Abstützpranken angehoben							*4650	*4650	3800					*2750	*2750	2750
	Abstützpratzen abgesenkt							*4650	*4650	*4650					*2750	*2750	*2750
4500 mm	Abstützpranken angehoben				*6150	*6150	5750					3500	3500	2500	*2650	*2650	2300
	Abstützpratzen abgesenkt				*6150	*6150	*6150	*4750	*4750	*4750	*3950	*3950	*3950	*2650	*2650	*2650	
3000 mm	Abstützpranken angehoben				*6900	*6900	5250	4850	4800	3450	3450	3400	2450	*2650	*2650	2050	
	Abstützpratzen abgesenkt				*6900	*6900	*6900	*5050	*5050	*5050	*4050	*4050	*4050	*2650	*2650	*2650	
1500 mm	Abstützpranken angehoben				6900	6850	4750	4600	4550	3200	3300	3300	2350	*2750	*2750	1950	
	Abstützpratzen abgesenkt				*8250	*8250	*8250	*5500	*5500	*5500	*4250	*4250	*4250	*2750	*2750	*2750	
0 mm	Abstützpranken angehoben				6600	6550	4450	4400	4350	3050	3250	3200	2250	2850	2850	2000	
	Abstützpratzen abgesenkt				*9800	*9800	*9800	*6050	*6050	*6050	*4500	*4500	*4500	*3050	*3050	*3050	
-1500 mm	Abstützpranken angehoben	*8400	*8400	7900	6500	6450	4350	4300	4250	2950	3200	3150	2200	3100	3100	2150	
	Abstützpratzen abgesenkt	*8400	*8400	*8400	*9450	*9450	*9450	*6650	*6650	*6650	*4850	*4850	*4850	*3500	*3500	*3500	
-3000 mm	Abstützpranken angehoben	*10.600	*10.600	8100	6550	6500	4400	4350	4300	3000				3700	3700	2600	
	Abstützpratzen abgesenkt	*10.600	*10.600	*10.600	*7850	*7850	*7850	*5700	*5700	*5700				*4350	*4350	*4350	

Hubvermögen

Alle Angaben in lb, ohne Arbeitsgerät, mit hydraulischer Kabinenerhöhung, Vollreifen, Schaufel und Schaufelgestänge, Kontergewicht (8160 lb) und aktiver Schwerhubfunktion.



Laufwerk
8'4" (MH)

Ausleger
17'3" (VA)

Stiel
9'6" (gerade)

Laufwerk mm	Laufwerkconfiguration	10'			15'			20'			25'			'			
25'	Abstützpranken angehoben													*6800	*6800	*6800	18,93
	Abstützpratzen abgesenkt													*6800	*6800	*6800	
20'	Abstützpranken angehoben							*10.800	*10.800	8100				*6000	*6000	*6000	23,13
	Abstützpratzen abgesenkt							*10.800	*10.800	*10.800				*6000	*6000	*6000	
15'	Abstützpranken angehoben				*13.400	*13.400	12.400	10.900	10.800	7800	7500	7400	5300	*5700	*5700	5000	25,62
	Abstützpratzen abgesenkt				*13.400	*13.400	*13.400	*12.300	*12.300	*12.300	*7900	*7900	*7900	*5700	*5700	*5700	
10'	Abstützpranken angehoben				16.100	15.900	11.300	10.400	10.300	7400	7300	7200	5200	*5700	*5700	4500	26,97
	Abstützpratzen abgesenkt				*17.600	*17.600	*17.600	*13.700	*13.700	*13.700	*11.300	*11.300	*11.300	*5700	*5700	*5700	
5'	Abstützpranken angehoben				14.900	14.800	10.200	9800	9700	6900	7100	7000	4900	*6000	*6000	4300	27,30
	Abstützpratzen abgesenkt				*20.500	*20.500	*20.500	*15.000	*15.000	*15.000	*12.100	*12.100	11.200	*6000	*6000	*6000	
0'	Abstützpranken angehoben				14.200	14.000	9600	9400	9300	6500	6900	6800	4800	6300	6200	4300	26,64
	Abstützpratzen abgesenkt				*21.600	*21.600	*21.600	*15.600	*15.600	*15.400	*12.100	*12.100	11.000	*6600	*6600	*6600	
-5'	Abstützpranken angehoben	*19.800	*19.800	17.000	13.900	13.800	9400	9200	9100	6300				6900	6800	4700	24,93
	Abstützpratzen abgesenkt	*19.800	*19.800	*19.800	*20.600	*20.600	*20.600	*15.000	*15.000	*15.000				*7800	*7800	*7800	
-10'	Abstützpranken angehoben	*23.900	*23.900	17.300	14.100	13.900	9500	9300	9200	6400				8300	8200	5700	21,95
	Abstützpratzen abgesenkt	*23.900	*23.900	*23.900	*17.300	*17.300	*17.300	*12.300	*12.300	*12.300				*10.000	*10.000	*10.000	

*Limitiert durch Hydraulik und nicht durch Kipplast.


Die Angaben zum Hubvermögen beruhen auf ISO 10567:2007. Die Werte betragen maximal 87 % des hydraulischen Hubvermögens oder 75 % der Kipplast. Der Lastpunkt ist die Mittellinie der Bolzenbefestigung des Löffeldrehzapfens am Stiel. Die Pendelachse muss verriegelt sein. Die Traglasten gelten für eine auf festem, eben tragendem Grund stehende Maschine. Das Gewicht von Löffel bzw. Schnellwechsler muss von den genannten Werten abgezogen werden, um das effektive Hubvermögen mit montiertem Löffel bzw. Schnellwechsler zu erhalten. Der Einsatz von Arbeitsgeräte-Anbringungspunkten zum Umschlagen bzw. Heben von Objekten kann die Hubleistung der Maschine beeinflussen. Die Traglast wird berechnet, wenn der Auslegerzylinder vollständig extrahiert ist.

Spezifische Produktbeschreibungen sind dem entsprechenden Betriebs- und Wartungshandbuch zu entnehmen.

Umschlagmaschine MH3022 – Technische Daten

Hubvermögen

Alle Angaben in kg, ohne Arbeitsgerät, mit hydraulischer Kabinenerhöhung, Vollreifen, Schaufel und Schaufelgestänge, Kontergewicht (3700 kg) und aktiver Schwerhubfunktion.

 Lastpunkthöhe
  Last über Vorderseite
  Last über Hinterseite
  Last über Seite
  Last bei maximaler Reichweite (Stielkopf/Löffelbolzen)

Laufwerk
2,55 m (MH)

Ausleger
5,65 m (Monoblock)

Stiel
2,5 m (gerade)

Laufwerk mm	Laufwerkconfiguration	3000 mm			4500 mm			6000 mm			7500 mm			mm			
7500 mm	Abstützpranken angehoben														*4200	*4200	3850
	Abstützpratzen abgesenkt														*4200	*4200	*4200
6000 mm	Abstützpranken angehoben							5100	5050	3750					*3800	*3800	2800
	Abstützpratzen abgesenkt							*5650	*5650	*5650					*3800	*3800	*3800
4500 mm	Abstützpranken angehoben				*7400	*7400	5500				3450	3450	2500		3250	3200	2300
	Abstützpratzen abgesenkt				*7400	*7400	*7400	*6050	*6050	*6050	*5300	*5300	*5300	*3700	*3700	*3700	
3000 mm	Abstützpranken angehoben				7150	7100	5000	4700	4650	3350	3400	3350	2400	2950	2900	2100	
	Abstützpratzen abgesenkt				*8900	*8900	*8900	*6650	*6650	*6650	*5500	*5500	5250	*3750	*3750	*3750	
1500 mm	Abstützpranken angehoben				6650	6600	4550	4500	4450	3150	3250	3250	2300	2850	2800	2000	
	Abstützpratzen abgesenkt				*9950	*9950	*9950	*7150	*7150	*7150	*5700	*5700	5150	*4000	*4000	*4000	
0 mm	Abstützpranken angehoben				6450	6400	4350	4350	4300	3000	3200	3150	2250	2900	2850	2000	
	Abstützpratzen abgesenkt				*9950	*9950	*9950	*7300	*7300	7050	*5600	*5600	5050	*4450	*4450	*4450	
-1500 mm	Abstützpranken angehoben	*8700	*8700	7950	6450	6350	4350	4250	4250	2950	3200	3150	2200	3150	3100	2200	
	Abstützpratzen abgesenkt	*8700	*8700	*8700	*9100	*9100	*9100	*6850	*6850	*6850	*5000	*5000	*5000	*4900	*4900	*4900	
-3000 mm	Abstützpranken angehoben	*9500	*9500	8100	6500	6450	4400	4350	4300	3000				3750	3750	2650	
	Abstützpratzen abgesenkt	*9500	*9500	*9500	*7500	*7500	*7500	*5600	*5600	*5600				*4550	*4550	*4550	

Hubvermögen

Alle Angaben in lb, ohne Arbeitsgerät, mit hydraulischer Kabinenerhöhung, Vollreifen, Schaufel und Schaufelgestänge, Kontergewicht (8160 lb) und aktiver Schwerhubfunktion.

 Lastpunkthöhe
  Last über Vorderseite
  Last über Hinterseite
  Last über Seite
  Last bei maximaler Reichweite (Stielkopf/Löffelbolzen)

Laufwerk
8'4" (MH)

Ausleger
18'6" (Monoblock)

Stiel
8'2" (gerade)

Laufwerk '	Laufwerkconfiguration	10'			15'			20'			25'			'				
25'	Abstützpranken angehoben													*9200	*9200	8700	18,77	
	Abstützpratzen abgesenkt													*9200	*9200	*9200		
20'	Abstützpranken angehoben							10.900	10.800	7900					*8300	*8300	6200	23,00
	Abstützpratzen abgesenkt							*12.200	*12.200	*12.200					*8300	*8300	*8300	
15'	Abstützpranken angehoben				*15.900	*15.900	11.800	10.600	10.500	7600	7400	7300	5200	7100	7000	5000	25,52	
	Abstützpratzen abgesenkt				*15.900	*15.900	*15.900	*13.000	*13.000	*13.000	*10.300	*10.300	*10.300	*8000	*8000	*8000		
10'	Abstützpranken angehoben				15.400	15.200	10.700	10.100	10.000	7200	7200	7100	5100	6400	6300	4500	26,84	
	Abstützpratzen abgesenkt				*19.100	*19.100	*19.100	*14.300	*14.300	*14.300	*11.900	*11.900	11.200	*8200	*8200	*8200		
5'	Abstützpranken angehoben				14.300	14.200	9800	9600	9500	6700	7000	6900	4900	6100	6100	4300	27,17	
	Abstützpratzen abgesenkt				*21.400	*21.400	*21.400	*15.400	*15.400	*15.400	*12.200	*12.200	11.000	*8700	*8700	*8700		
0'	Abstützpranken angehoben				13.800	13.700	9300	9200	9100	6400	6800	6700	4700	6300	6200	4300	26,51	
	Abstützpratzen abgesenkt				*21.400	*21.400	*21.400	*15.600	*15.600	15.000	*12.000	*12.000	10.800	*9700	*9700	*9700		
-5'	Abstützpranken angehoben	*19.700	*19.700	17.000	13.700	13.600	9300	9100	9000	6300				6800	6800	4700	24,80	
	Abstützpratzen abgesenkt	*19.700	*19.700	*19.700	*19.700	*19.700	*19.700	*14.700	*14.700	*14.700				*10.700	*10.700	*10.700		
-10'	Abstützpranken angehoben	*20.500	*20.500	17.400	13.900	13.800	9400	9300	9200	6400				8300	8200	5800	21,82	
	Abstützpratzen abgesenkt	*20.500	*20.500	*20.500	*16.100	*16.100	*16.100	*11.800	*11.800	*11.800				*9900	*9900	*9900		

*Limitiert durch Hydraulik und nicht durch Kipplast.

Die Angaben zum Hubvermögen beruhen auf ISO 10567:2007. Die Werte betragen maximal 87 % des hydraulischen Hubvermögens oder 75 % der Kipplast. Der Lastpunkt ist die Mittellinie der Bolzenbefestigung des Löffeldrehzapfens am Stiel. Die Pendelachse muss verriegelt sein. Die Traglasten gelten für eine auf festem, eben tragendem Grund stehende Maschine. Das Gewicht von Löffel bzw. Schnellwechsler muss von den genannten Werten abgezogen werden, um das effektive Hubvermögen mit montiertem Löffel bzw. Schnellwechsler zu erhalten. Der Einsatz von Arbeitsgeräte-Anbringungsstellen zum Umschlagen bzw. Heben von Objekten kann die Hubleistung der Maschine beeinflussen.

Spezifische Produktbeschreibungen sind dem entsprechenden Betriebs- und Wartungshandbuch zu entnehmen.

Umschlagmaschine MH3022 – Technische Daten

Hubvermögen

Alle Angaben in kg, ohne Arbeitsgerät, mit hydraulischer Kabinenerhöhung, Vollreifen, Schaufel und Schaufelgestänge, Kontergewicht (3700 kg) und aktiver Schwerhubfunktion.



Laufwerk
2,55 m (MH)

Ausleger
5,65 m (Monoblock)

Stiel
2,9 m (gerade)

Laufwerk mm	Laufwerkconfiguration	3000 mm			4500 mm			6000 mm			7500 mm			mm		
7500 mm	Abstützpranken angehoben							*4650	*4650	3800				*3500	*3500	3400
	Abstützpranken abgesenkt							*4650	*4650	*4650				*3500	*3500	*3500
6000 mm	Abstützpranken angehoben							5150	5100	3800	*3250	*3250	2550	*3200	*3200	2550
	Abstützpranken abgesenkt							*5300	*5300	*5300	*3250	*3250	*3250	*3200	*3200	*3200
4500 mm	Abstützpranken angehoben							5000	4950	3650	3500	3450	2500	3000	2950	2150
	Abstützpranken abgesenkt							*5750	*5750	*5750	*5100	*5100	*5100	*3100	*3100	*3100
3000 mm	Abstützpranken angehoben				7250	7200	5100	4750	4700	3400	3400	3350	2400	2750	2700	1950
	Abstützpranken abgesenkt				*8450	*8450	*8450	*6400	*6400	*6400	*5350	*5350	5300	*3150	*3150	*3150
1500 mm	Abstützpranken angehoben				6750	6650	4600	4500	4450	3150	3250	3250	2300	2650	2600	1850
	Abstützpranken abgesenkt				*9700	*9700	*9700	*7000	*7000	*7000	*5600	*5600	5150	*3350	*3350	*3350
0 mm	Abstützpranken angehoben				6450	6400	4350	4300	4250	3000	3150	3150	2200	2700	2650	1850
	Abstützpranken abgesenkt				*10.000	*10.000	*10.000	*7250	*7250	7000	*5650	*5650	5050	*3650	*3650	*3650
-1500 mm	Abstützpranken angehoben	*8300	*8300	7800	6350	6300	4300	4250	4200	2900	3150	3100	2150	2900	2850	2000
	Abstützpranken abgesenkt	*8300	*8300	*8300	*9400	*9400	*9400	*6950	*6950	6950	*5250	*5250	5000	*4300	*4300	*4300
-3000 mm	Abstützpranken angehoben	*10.650	*10.650	7950	6450	6350	4350	4250	4200	2950				3400	3350	2350
	Abstützpranken abgesenkt	*10.650	*10.650	*10.650	*8050	*8050	*8050	*6000	*6000	*6000				*4450	*4450	*4450

Hubvermögen

Alle Angaben in lb, ohne Arbeitsgerät, mit hydraulischer Kabinenerhöhung, Vollreifen, Schaufel und Schaufelgestänge, Kontergewicht (8160 lb) und aktiver Schwerhubfunktion.



Laufwerk
8'4" (MH)

Ausleger
18'6" (Monoblock)

Stiel
9'6" (gerade)

Laufwerk mm	Laufwerkconfiguration	10'			15'			20'			25'			'		
25'	Abstützpranken angehoben							*9000	*9000	8000				*7600	*7600	7600
	Abstützpranken abgesenkt							*9000	*9000	*9000				*7600	*7600	*7600
20'	Abstützpranken angehoben							11.000	10.900	8000				*6900	*6900	5600
	Abstützpranken abgesenkt							*11.500	*11.500	*11.500				*6900	*6900	*6900
15'	Abstützpranken angehoben							10.700	10.600	7700	7400	7400	5300	6600	6500	4600
	Abstützpranken abgesenkt							*12.300	*12.300	*12.300	*11.000	*11.000	*11.000	*6700	*6700	*6700
10'	Abstützpranken angehoben				15.600	15.500	10.900	10.200	10.100	7200	7200	7100	5100	6000	5900	4200
	Abstützpranken abgesenkt				*18.100	*18.100	*18.100	*13.800	*13.800	*13.800	*11.500	*11.500	11.300	*6800	*6800	*6800
5'	Abstützpranken angehoben				14.400	14.300	9900	9600	9500	6700	7000	6900	4900	5700	5700	4000
	Abstützpranken abgesenkt				*20.900	*20.900	*20.900	*15.000	*15.000	*15.000	*12.000	*12.000	11.000	*7200	*7200	*7200
0'	Abstützpranken angehoben				13.800	13.700	9300	9200	9100	6400	6700	6700	4700	5800	5700	4000
	Abstützpranken abgesenkt				*21.500	*21.500	*21.500	*15.600	*15.600	15.000	*12.100	*12.100	10.800	*8000	*8000	*8000
-5'	Abstützpranken angehoben	*18.800	*18.800	16.700	13.600	13.500	9200	9000	8900	6200	6700	6600	4600	6300	6200	4300
	Abstützpranken abgesenkt	*18.800	*18.800	*18.800	*20.300	*20.300	*20.300	*15.000	*15.000	14.800	*11.200	*11.200	10.700	*9400	*9400	*9400
-10'	Abstützpranken angehoben	*23.000	*23.000	17.000	13.800	13.600	9300	9100	9000	6200				7400	7400	5100
	Abstützpranken abgesenkt	*23.000	*23.000	*23.000	*17.200	*17.200	*17.200	*12.700	*12.700	*12.700				*9700	*9700	*9700

*Limitiert durch Hydraulik und nicht durch Kipplast.

Die Angaben zum Hubvermögen beruhen auf ISO 10567:2007. Die Werte betragen maximal 87 % des hydraulischen Hubvermögens oder 75 % der Kipplast. Der Lastpunkt ist die Mittellinie der Bolzenbefestigung des Löffeldrehzapfens am Stiel. Die Pendelachse muss verriegelt sein. Die Traglasten gelten für eine auf festem, eben tragendem Grund stehende Maschine. Das Gewicht von Löffel bzw. Schnellwechsler muss von den genannten Werten abgezogen werden, um das effektive Hubvermögen mit montiertem Löffel bzw. Schnellwechsler zu erhalten. Der Einsatz von Arbeitsgeräte-Anbringungsstellen zum Umschlagen bzw. Heben von Objekten kann die Hubleistung der Maschine beeinflussen.

Spezifische Produktbeschreibungen sind dem entsprechenden Betriebs- und Wartungshandbuch zu entnehmen.

Umschlagmaschine MH3022 – Technische Daten

Anbaugeräteleitfaden – Europa

In manchen Regionen sind nicht alle Anbaugeräte erhältlich. Weitere Informationen zu den in Ihrer Region verfügbaren Konfigurationen erhalten Sie bei Ihrem Cat-Händler.

Passend

ANBAUGERÄTE MIT BOLZENBEFESTIGUNG

Laufwerk		2,55 m (8'4") MH					
Kontergewicht		3,7 mT (8.160 lb)					
Auslegerausführung		VA		1 Stück		5,35 m (17'7") MH	6,40 m (21'0") MH
Stiellänge		2,50 m (8'2")	2,90 m (9'6")	2,50 m (8'2")	2,90 m (9'6")	4,30 m (14'1")	4,30 m (14'1")
Hydraulikhämmer	H115 S	✓	✓	✓	✓		
	H120 GC S	✓	✓	✓	✓		
	H120 S	✓	✓	✓	✓		
	H130 S	✓	✓	✓	✓		
Universalscheren	Kombibacken MP318	✓		✓	✓		
	Abbruchbacken MP318	✓		✓	✓		
	Pulverisierermaul MP318	✓		✓	✓		
	Scherbacken MP318	✓		✓	✓	✓	✓
	Universalbacken MP318	✓		✓	✓		
Abbruch- und Sortiergreifer	G317 GC	✓	✓	✓	✓	✓	✓
	G318	✓		✓	✓	✓	✓
	G318 WH-800	✓	✓	✓	✓	✓	✓
	G318 WH-1100	✓		✓	✓	✓	✓
Mobile Schrott- und Abbruchscheren	S3025 Fläche Oberseite			✓			
Pulverisierer	Sekundärbetonpulverisierer P218	✓		✓	✓		
	Primärpulverisierer P318	✓		✓	✓		
Verdichterplatten	CVP110	✓	✓	✓	✓		

(Fortsetzung nächste Seite)

Umschlagmaschine MH3022 – Technische Daten

Anbaugeräteleitfaden – Europa (Fortsetzung)

In manchen Regionen sind nicht alle Anbaugeräte erhältlich. Weitere Informationen zu den in Ihrer Region verfügbaren Konfigurationen erhalten Sie bei Ihrem Cat-Händler.

Nicht passend
 1800 kg/m³ (3000 lb/yd³)
 1200 kg/m³ (2000 lb/yd³)
 900 kg/m³ (1500 lb/yd³)
 600 kg/m³ (1000 lb/yd³)

ANBAUGERÄTE MIT BOLZENBEFESTIGUNG (Fortsetzung)

Laufwerk		2,55 m (8'4") MH					
		3,7 mT (8.160 lb)					
Auslegerausführung		MH (5,35 m)		MH (6,40 m)			
		4,00 m (13'1")	4,50 m (14'9")	4,00 m (13'1")	4,50 m (14'9")	5,0 m (16'5")	
Mehrschalengreifer	GSH420-500	●	●	●	●	●	
	GSH420-600	●	●	●	●	●	
	GSH420-750	●	●	●	●	●	
	GSH520-500	●	●	●	●	●	
	GSH520-600	●	●	●	●	●	
	GSH520-750	●	●	●	●	○	
	GSV420-400	●	●	●	●	●	
	GSV420-500	●	●	●	●	●	
	GSV420-600	●	●	●	●	●	
	GSV420-750	●	●	●	●	●	
	GSV420-1250	◇	◇	◇	◇	◇	
	GSV425-600	●	●	●	●	●	
	GSV425-750	●	●	●	●	○	
	GSV425-950	●	●	○	○	○	
	GSV425-1150	●	○	○	○		
	GSV425-1550	◇	◇	◇	◇	◇	
	GSV520-400	●	●	●	●	●	
	GSV520-500	●	●	●	●	●	
	GSV520-600	●	●	●	●	●	
	GSV520-750	●	●	●	●	○	
	GSV520-1250	◇	◇	◇	◇	◇	
	GSV525-1550	◇	◇	◇	◇		
	GSV520 GC-400	●	●	●	●	●	
	GSV520 GC-500	●	●	●	●	●	
	GSV520 GC-600	●	●	●	●	●	
	GSV520 GC-750	●	●	●	●	●	
	GSV520 GC-1250	◇	◇	◇	◇	◇	
	Zweischalengreifer	CTV15-1000	●	●	●	●	○
		CTV15-1200	●	●	○	○	
		CTV15-1500	○	○	◆	◆	
CTV15-1700		○	○	◆			
CTV15-1900		○	◆				
CTV15-2300							

(Fortsetzung nächste Seite)

Umschlagmaschine MH3022 – Technische Daten

Anbaugeräteleitfaden – Europa (Fortsetzung)

In manchen Regionen sind nicht alle Anbaugeräte erhältlich. Weitere Informationen zu den in Ihrer Region verfügbaren Konfigurationen erhalten Sie bei Ihrem Cat-Händler.

Passend

Nicht passend

ANBAUGERÄTE FÜR CAT-SCHNELLWECHSLER MIT BOLZENGREIFER

Laufwerk		2,55 m (8'4") MH					
Kontergewicht		3,7 mT (8.160 lb)					
Auslegerausführung		VA		1 Stück		5,35 m (17'7") MH	6,40 m (21'0") MH
Stiellänge		2,50 m (8'2")	2,90 m (9'6")	2,50 m (8'2")	2,90 m (9'6")	4,30 m (14'1")	4,30 m (14'1")
Hydraulikhämmer	H115 S	✓	✓	✓	✓		
	H120 GC S	✓		✓	✓		
	H120 S	✓	✓	✓	✓		
	H130 S	✓		✓	✓		
Universalscheren	Kombibacken MP318			✓			
	Abbruchbacken MP318			✓			
	Pulverisierermaul MP318			✓			
	Scherbacken MP318			✓		✓	✓
	Universalbacken MP318			✓			
Abbruch- und Sortiergreifer	G317 GC	✓		✓	✓	✓	✓
	G318			✓		✓	✓
	G318 WH-800			✓		✓	✓
	G318 WH-1100					✓	✓
Pulverisierer	Primärpulverisierer P318			✓			
Verdichterplatten	CVP110	✓	✓	✓	✓		

(Fortsetzung nächste Seite)

Umschlagmaschine MH3022 – Technische Daten

Anbaugeräteleitfaden – Europa (Fortsetzung)

In manchen Regionen sind nicht alle Anbaugeräte erhältlich. Weitere Informationen zu den in Ihrer Region verfügbaren Konfigurationen erhalten Sie bei Ihrem Cat-Händler.

Passend

Nicht passend

ANBAUGERÄTE FÜR SPEZIELLEN SCHNELLWECHSLER CW-40S

Laufwerk		2,55 m (8'4") MH					
Kontergewicht		3,7 mT (8.160 lb)					
Auslegerausführung		VA		1 Stück		5,35 m (17'7") MH	6,40 m (21'0") MH
Stiellänge		2,50 m (8'2")	2,90 m (9'6")	2,50 m (8'2")	2,90 m (9'6")	4,30 m (14'1")	4,30 m (14'1")
Hydraulikhämmer	H115 S	✓	✓	✓	✓		
	H120 GC S	✓	✓	✓	✓		
	H120 S	✓	✓	✓	✓		
	H130 S	✓		✓	✓		
Universalscheren	Kombibacken MP318			✓	✓		
	Abbruchbacken MP318			✓	✓		
	Pulverisierermaul MP318			✓			
	Scherbacken MP318	✓		✓	✓	✓	✓
	Universalbacken MP318			✓	✓		
Abbruch- und Sortiergreifer	G317 GC	✓	✓	✓	✓	✓	✓
	G318	✓		✓	✓	✓	✓
	G318 WH-800	✓		✓	✓	✓	✓
	G318 WH-1100			✓		✓	✓
Pulverisierer	Sekundärbetonpulverisierer P218			✓			
	Primärpulverisierer P318			✓			
Verdichterplatten	CVP110	✓	✓	✓	✓		

(Fortsetzung nächste Seite)

Umschlagmaschine MH3022 – Technische Daten

Anbaugeräteleitfaden – Europa (Fortsetzung)

In manchen Regionen sind nicht alle Anbaugeräte erhältlich. Weitere Informationen zu den in Ihrer Region verfügbaren Konfigurationen erhalten Sie bei Ihrem Cat-Händler.

Passend

Nicht passend

SPEZIELLE CW-40-SCHNELLWECHSELANBAUGERÄTE

Laufwerk		2,55 m (8'4") MH					
Kontergewicht		3,7 mT (8.160 lb)					
Auslegerausführung		VA		1 Stück		5,35 m (17'7") MH	6,40 m (21'0") MH
Stiellänge		2,50 m (8'2")	2,90 m (9'6")	2,50 m (8'2")	2,90 m (9'6")	4,30 m (14'1")	4,30 m (14'1")
Hydraulikhämmer	H115 S	✓	✓	✓	✓		
	H120 GC S	✓	✓	✓	✓		
	H120 S	✓	✓	✓	✓		
	H130 S	✓		✓	✓		
Universalscheren	Kombibacken MP318			✓	✓		
	Abbruchbacken MP318	✓		✓	✓		
	Pulverisierermaul MP318			✓			
	Scherbacken MP318	✓		✓	✓	✓	✓
	Universalbacken MP318			✓	✓		
Abbruch- und Sortiergreifer	G317 GC	✓		✓	✓	✓	✓
	G317 GC festes CAN	✓	✓	✓	✓	✓	✓
	G318	✓		✓	✓	✓	✓
	G318 festes CAN	✓		✓	✓	✓	✓
	G318 WH-800	✓		✓	✓	✓	✓
	G318 WH-1100			✓		✓	✓
Pulverisierer	Sekundärbetonpulverisierer P218			✓			
	Primärpulverisierer P318			✓			
Verdichterplatten	CVP110	✓	✓	✓	✓		

(Fortsetzung nächste Seite)

Umschlagmaschine MH3022 – Technische Daten

Anbaugeräteleitfaden – Europa (Fortsetzung)

In manchen Regionen sind nicht alle Anbaugeräte erhältlich. Weitere Informationen zu den in Ihrer Region verfügbaren Konfigurationen erhalten Sie bei Ihrem Cat-Händler.

Passend

Nicht passend

SPEZIELLER SCHNELLWECHSLER S70

Laufwerk		2,55 m (8'4") MH					
Kontergewicht		3,7 mT (8.160 lb)					
Auslegerausführung		VA		1 Stück		5,35 m (17'7") MH	6,40 m (21'0") MH
Stiellänge		2,50 m (8'2")	2,90 m (9'6")	2,50 m (8'2")	2,90 m (9'6")	4,30 m (14'1")	4,30 m (14'1")
Hydraulikhämmer	H115 S	✓	✓	✓	✓		
	H120 GC S	✓		✓	✓		
	H120 S	✓	✓	✓	✓		
	H130 S	✓		✓	✓		
Universalscheren	Kombibacken MP318			✓			
	Abbruchbacken MP318			✓			
	Pulverisierermaul MP318			✓			
	Scherbacken MP318			✓	✓	✓	✓
	Universalbacken MP318			✓			
Abbruch- und Sortiergreifer	G317 GC	✓		✓	✓	✓	✓
	G318			✓	✓	✓	✓
	G318 WH-800	✓		✓	✓	✓	✓
	G318 WH-1100			✓		✓	✓
Pulverisierer	Sekundärbetonpulverisierer P218			✓			
	Primärpulverisierer P318			✓			
Verdichterplatten	CVP110	✓	✓	✓	✓		

(Fortsetzung nächste Seite)

Umschlagmaschine MH3022 – Technische Daten

Anbaugeräteleitfaden – Europa (Fortsetzung)

In manchen Regionen sind nicht alle Anbaugeräte erhältlich. Weitere Informationen zu den in Ihrer Region verfügbaren Konfigurationen erhalten Sie bei Ihrem Cat-Händler.

Passend

* Nur vorderer Arbeitsbereich

Nicht passend

ANBAUGERÄTE FÜR SPEZIELLEN SCHNELLWECHSLER HCS70

Laufwerk		2,55 m (8'4") MH					
Kontergewicht		3,7 mT (8.160 lb)					
Auslegerausführung		VA		1 Stück		5,35 m (17'7") MH	6,40 m (21'0") MH
Stiellänge		2,50 m (8'2")	2,90 m (9'6")	2,50 m (8'2")	2,90 m (9'6")	4,30 m (14'1")	4,30 m (14'1")
Hydraulikhämmer	H115 S	✓	✓	✓	✓		
	H120 S	✓	✓	✓	✓		
	H130 S	✓		✓	✓		
Universalscheren	Kombibacken MP318			✓			
	Abbruchbacken MP318			✓			
	Pulverisierermaul MP318			✓			
	Scherbacken MP318			✓		✓	✓
	Universalbacken MP318			✓			
Abbruch- und Sortiergreifer	G317 GC	✓		✓	✓	✓	✓
	G318			✓		✓	✓
	G318 WH-800			✓		✓	✓
	G318 WH-1100					✓	✓
Pulverisierer	Primärpulverisierer P318			✓			
Verdichterplatten	CVP110	✓	✓	✓	✓		

ANBAUGERÄTE FÜR SPEZIELLEN SCHNELLWECHSLER HCS70/55

Laufwerk		2,55 m (8'4") MH					
Kontergewicht		3,7 mT (8.160 lb)					
Auslegerausführung		VA		1 Stück		5,35 m (17'7") MH	6,40 m (21'0") MH
Stiellänge		2,50 m (8'2")	2,90 m (9'6")	2,50 m (8'2")	2,90 m (9'6")	4,30 m (14'1")	4,30 m (14'1")
Hydraulikhämmer	H115 S	✓	✓	✓	✓		
	H120 S	✓	✓	✓	✓		
	H130 S			✓	✓		
Universalscheren	Kombibacken MP318			✓			
	Abbruchbacken MP318			✓			
	Scherbacken MP318			✓		✓	✓
	Universalbacken MP318			✓			
Abbruch- und Sortiergreifer	G317 GC			✓	✓	✓	✓
	G318			✓		✓	✓
	G318 WH-800			✓		✓	✓
	G318 WH-1100					✓	✓*
Verdichterplatten	CVP110	✓	✓	✓	✓		

Umschlagmaschine MH3022 – Technische Daten

Anbaugeräteleitfaden – Nordamerika

In manchen Regionen sind nicht alle Anbaugeräte erhältlich. Weitere Informationen zu den in Ihrer Region verfügbaren Konfigurationen erhalten Sie bei Ihrem Cat-Händler.

Passend

Nicht passend

ANBAUGERÄTE MIT BOLZENBEFESTIGUNG

Laufwerk		2,55 m (8'4") MH					
Kontergewicht		3,7 mT (8.160 lb)					
Auslegerausführung		VA		1 Stück		5,35 m (17'7") MH	6,40 m (21'0") MH
Stiellänge		2,50 m (8'2")	2,90 m (9'6")	2,50 m (8'2")	2,90 m (9'6")	4,30 m (14'1")	4,30 m (14'1")
Hydraulikhämmer	H115 S	✓	✓	✓	✓		
	H120 GC	✓	✓	✓	✓		
	H120 GC S	✓	✓	✓	✓		
	H120 S	✓	✓	✓	✓		
	H130 S	✓	✓	✓	✓		
Universalscheren	Kombibacken MP318	✓		✓	✓		
	Abbruchbacken MP318	✓		✓	✓		
	Pulverisierermaul MP318	✓		✓	✓		
	Scherbacken MP318	✓		✓	✓	✓	✓
	Universalbacken MP318	✓		✓	✓		
Abbruch- und Sortiergreifer	G318	✓		✓	✓	✓	✓
	G318 WH-800	✓	✓	✓	✓	✓	✓
	G318 WH-1100	✓		✓	✓	✓	✓
Mobile Schrott- und Abbruchscheren	S3025 Flache Oberseite			✓			
Pulverisierer	Sekundärbetonpulverisierer P218	✓		✓	✓		
	Primärpulverisierer P318	✓		✓	✓		
Verdichterplatten	CVP110	✓	✓	✓	✓		
Mulcher	HM4015	✓	✓	✓	✓	✓	✓
	HM4815	✓	✓	✓	✓	✓	✓

(Fortsetzung nächste Seite)

Umschlagmaschine MH3022 – Technische Daten

Anbaugeräteleitfaden – Nordamerika (Fortsetzung)

In manchen Regionen sind nicht alle Anbaugeräte erhältlich. Weitere Informationen zu den in Ihrer Region verfügbaren Konfigurationen erhalten Sie bei Ihrem Cat-Händler.

● 1800 kg/m³
(3000 lb/yd³)

○ 1200 kg/m³
(2000 lb/yd³)

◆ 900 kg/m³
(1500 lb/yd³)

0 Optimale Passung
(Max. Rundholzlast kg/lb)

A Akzeptable Passung
(Max. Rundholzlast kg/lb)

ANBAUGERÄTE MIT BOLZENBEFESTIGUNG

Laufwerk		2,55 m (8'4") MH				
Kontergewicht		3,7 mT (8.160 lb)				
Auslegerausführung		5,35 m (17'7") MH			6,40 m (21'0") MH	
Stiellänge		4,00 m (13'1")	4,50 m (14'9")	4,00 m (13'1")	4,50 m (14'9")	5,0 m (16'5")
Mehrschalengreifer	GSH420-500 L (0,65 yd ³)	●	●	●	●	●
	GSH420-600 L (0,75 yd ³)	●	●	●	●	●
	GSH420-750 L (1,0 yd ³)	●	●	●	●	○
	GSH520-500 L (0,65 yd ³)	●	●	●	●	●
	GSH520-600 L (0,75 yd ³)	●	●	●	●	●
	GSH520-750 L (1,0 yd ³)	●	●	●	●	○
Zweischalengreifer	CTV15-1900	◆	◆			
Zangen für die Forstwirtschaft	GLL52	0 (2800/6173)	0 (2500/5512)	0 (2050/4519)	0 (1850/4079)	0 (1600/3527)
	GLL55	A (2750/6063)	A (2450/5401)	A (2000/4409)	A (1800/3968)	A (1550/3417)

(Fortsetzung nächste Seite)

Umschlagmaschine MH3022 – Technische Daten

Anbaugeräteleitfaden – Nordamerika (Fortsetzung)

In manchen Regionen sind nicht alle Anbaugeräte erhältlich. Weitere Informationen zu den in Ihrer Region verfügbaren Konfigurationen erhalten Sie bei Ihrem Cat-Händler.

Passend

Nicht passend

ANBAUGERÄTE FÜR CAT-SCHNELLWECHSLER MIT BOLZENGREIFER

Laufwerk		2,55 m (8'4") MH					
Kontergewicht		3,7 mT (8.160 lb)					
Auslegerausführung		VA		1 Stück		5,35 m (17'7") MH	6,40 m (21'0") MH
Stiellänge		2,50 m (8'2")	2,90 m (9'6")	2,50 m (8'2")	2,90 m (9'6")	4,30 m (14'1")	4,30 m (14'1")
Hydraulikhämmer	H115 S	✓	✓	✓	✓		
	H120 GC	✓		✓	✓		
	H120 GC S	✓		✓	✓		
	H120 S	✓	✓	✓	✓		
	H130 S	✓		✓	✓		
Universalscheren	Kombibacken MP318			✓			
	Abbruchbacken MP318			✓			
	Pulverisierermaul MP318			✓			
	Scherbacken MP318			✓		✓	✓
	Universalbacken MP318			✓			
Abbruch- und Sortiergreifer	G318			✓		✓	✓
	G318 WH-800			✓		✓	✓
	G318 WH-1100					✓	✓
Pulverisierer	Primärpulverisierer P318			✓			
Verdichterplatten	CVP110	✓	✓	✓	✓		
Mulcher	HM4015	✓		✓	✓	✓	✓
	HM4815	✓		✓	✓	✓	✓

(Fortsetzung nächste Seite)

Umschlagmaschine MH3022 – Technische Daten

Anbaugeräteleitfaden – Nordamerika (Fortsetzung)

In manchen Regionen sind nicht alle Anbaugeräte erhältlich. Weitere Informationen zu den in Ihrer Region verfügbaren Konfigurationen erhalten Sie bei Ihrem Cat-Händler.

Passend

Nicht passend

ANBAUGERÄTE FÜR SPEZIELLEN SCHNELLWECHSLER S70

Laufwerk		2,55 m (8'4") MH					
Kontergewicht		3,7 mT (8.160 lb)					
Auslegerausführung		VA		1 Stück		5,35 m (17'7") MH	6,40 m (21'0") MH
Stiellänge		2,50 m (8'2")	2,90 m (9'6")	2,50 m (8'2")	2,90 m (9'6")	4,30 m (14'1")	4,30 m (14'1")
Hydraulikhämmer	H115 S	✓	✓	✓	✓		
	H120 GC S	✓		✓	✓		
	H120 S	✓	✓	✓	✓		
	H130 S	✓		✓	✓		
Universalscheren	Kombibacken MP318			✓			
	Abbruchbacken MP318			✓			
	Pulverisierermaul MP318			✓			
	Scherbacken MP318			✓	✓	✓	✓
	Universalbacken MP318			✓			
Abbruch- und Sortiergreifer	G318			✓	✓	✓	✓
	G318 WH-800	✓		✓	✓	✓	✓
	G318 WH-1100			✓		✓	✓
Pulverisierer	Sekundärbetonpulverisierer P218			✓			
	Primärpulverisierer P318			✓			
Verdichterplatten	CVP110	✓	✓	✓	✓		

ANBAUGERÄTE FÜR SPEZIELLEN SCHNELLWECHSLER HCS70

Laufwerk		2,55 m (8'4") MH					
Kontergewicht		3,7 mT (8.160 lb)					
Auslegerausführung		VA		1 Stück		5,35 m (17'7") MH	6,40 m (21'0") MH
Stiellänge		2,50 m (8'2")	2,90 m (9'6")	2,50 m (8'2")	2,90 m (9'6")	4,30 m (14'1")	4,30 m (14'1")
Hydraulikhämmer	H115 S	✓	✓	✓	✓		
	H120 S	✓	✓	✓	✓		
	H130 S	✓		✓	✓		
Universalscheren	Kombibacken MP318			✓			
	Abbruchbacken MP318			✓			
	Pulverisierermaul MP318			✓			
	Scherbacken MP318			✓		✓	✓
	Universalbacken MP318			✓			
Abbruch- und Sortiergreifer	G318			✓		✓	✓
	G318 WH-800			✓		✓	✓
	G318 WH-1100					✓	✓
Pulverisierer	Primärpulverisierer P318			✓			
Verdichterplatten	CVP110	✓	✓	✓	✓		

(Fortsetzung nächste Seite)

Umschlagmaschine MH3022 – Technische Daten

Anbaugeräteleitfaden – Nordamerika (Fortsetzung)

In manchen Regionen sind nicht alle Anbaugeräte erhältlich. Weitere Informationen zu den in Ihrer Region verfügbaren Konfigurationen erhalten Sie bei Ihrem Cat-Händler.

Passend

* Nur vorderer Arbeitsbereich

Nicht passend

ANBAUGERÄTE FÜR SPEZIELLEN SCHNELLWECHSLER HCS70/55

Laufwerk		2,55 m (8'4") MH					
Kontergewicht		3,7 mT (8.160 lb)					
Auslegerausführung		VA		1 Stück		5,35 m (17'7") MH	6,40 m (21'0") MH
Stiellänge		2,50 m (8'2")	2,90 m (9'6")	2,50 m (8'2")	2,90 m (9'6")	4,30 m (14'1")	4,30 m (14'1")
Hydraulikhämmer	H115 S	✓	✓	✓	✓		
	H120 S	✓	✓	✓	✓		
	H130 S			✓	✓		
Universalscheren	Kombibacken MP318			✓			
	Abbruchbacken MP318			✓			
	Scherbacken MP318			✓			✓
	Universalbacken MP318			✓			
Abbruch- und Sortiergreifer	G318			✓		✓	✓
	G318 WH-800			✓		✓	✓
	G318 WH-1100					✓	✓*
Verdichterplatten	CVP110	✓	✓	✓	✓		

Umschlagmaschine MH3022 – Technische Daten

Anbaugeräteleitfaden – Australien/Neuseeland

In manchen Regionen sind nicht alle Anbaugeräte erhältlich. Weitere Informationen zu den in Ihrer Region verfügbaren Konfigurationen erhalten Sie bei Ihrem Cat-Händler.

Passend

Nicht passend

ANBAUGERÄTE MIT BOLZENBEFESTIGUNG

Laufwerk		2,55 m (8'4") MH					
Kontergewicht		3,7 mT (8.160 lb)					
Auslegerausführung		VA		1 Stück		5,35 m (17'7") MH	6,40 m (21'0") MH
Stiellänge		2,50 m (8'2")	2,90 m (9'6")	2,50 m (8'2")	2,90 m (9'6")	4,30 m (14'1")	4,30 m (14'1")
Hydraulikhämmer	H115 S	✓	✓	✓	✓		
	H120 GC	✓	✓	✓	✓		
	H120 GC S	✓	✓	✓	✓		
	H120 S	✓	✓	✓	✓		
	H130 S	✓	✓	✓	✓		
Abbruch- und Sortiergreifer	G318	✓		✓	✓	✓	✓
Verdichterplatten	CVP110	✓	✓	✓	✓		
Mulcher	HM4015	✓	✓	✓	✓	✓	✓
	HM4815	✓	✓	✓	✓	✓	✓

ANBAUGERÄTE FÜR CAT-SCHNELLWECHSLER MIT BOLZENGREIFER

Laufwerk		2,55 m (8'4") MH					
Kontergewicht		3,7 mT (8.160 lb)					
Auslegerausführung		VA		1 Stück		5,35 m (17'7") MH	6,40 m (21'0") MH
Stiellänge		2,50 m (8'2")	2,90 m (9'6")	2,50 m (8'2")	2,90 m (9'6")	4,30 m (14'1")	4,30 m (14'1")
Hydraulikhämmer	H115 S	✓	✓	✓	✓		
	H120 GC	✓		✓	✓		
	H120 GC S	✓		✓	✓		
	H120 S	✓	✓	✓	✓		
	H130 S	✓		✓	✓		
Abbruch- und Sortiergreifer	G318			✓		✓	✓
Verdichterplatten	CVP110	✓	✓	✓	✓		
Mulcher	HM4015	✓		✓	✓	✓	✓
	HM4815	✓		✓	✓	✓	✓

Standard- und Sonderausrüstung MH3022

Standard- und Sonderausrüstung

Die Standard- und Sonderausrüstung kann variieren. Für genaue Informationen wenden Sie sich bitte an Ihren Cat-Händler.

	Standard	Optional		Standard	Optional
AUSLEGER, STIELE UND UMLENKMECHANISMUS			MOTOR		
Monoblockausleger 5,65 m (18'6")		✓	Cat-Turbo-Dieselmotor C4.4 (entspricht Stufe V (EU) bzw. EPA Tier 4 Final (USA))	✓	
Verstellausleger, 5,26 m (17'3")		✓	Leistungsstufenwahltaste	✓	
Gerader Stiel 2,5 m (8'2")		✓	Leerlaufaste mit Motordrehzahlautomatik	✓	
Gerader Stiel, 2,9 m (9'6")		✓	Motorleerlaufabschaltautomatik	✓	
Konfiguration ohne Stiel		✓	Betrieb bis zu einer Höhe von 3000 m (9842 ft) über NN ohne Drosselung der Motorleistung	✓	
MH-Stiel, 5,35 m (17'7")		✓	Hochleistungskühlsystem bis 52 °C (125 °F)	✓	
MH-Ausleger 6,4 m (21'0")		✓	Kaltstartfähigkeit bis -18 °C (0 °F)	✓	
MH-Greiferkranstiel, 4,0 m (13'1")		✓	Luftfilter mit zwei Einsätzen und integriertem Vorreiniger	✓	
MH-Greiferkranstiel, 4,5 m (14'9")		✓	Elektrische Kraftstoffentlüftungspumpe	✓	
MH-Greiferkranstiel, 5,0 m (16'5")		✓	Elektrische Automatiklüfter mit Umkehrfunktion	✓	
Gerader MH-Stiel, 4,3 m (14'1")		✓	HYDRAULIK		
Löffelumlenkung, Ausführung B mit Lastöse		✓	Ausleger-/Stielrohrbruchsicherung	✓	
CAT-TECHNOLOGIE			Überlastwarnung	✓	
Cat Product Link™	✓		Elektronisches Hauptsteuerventil	✓	
2D e-Fence	✓		Automatisches Aufwärmen des Hydrauliköls	✓	
Cab Avoidance	✓		Element-Haupthydraulikfilter	✓	
Cat Payload	✓		Zwei-Schieber-Joysticks	✓	
Software-Updates per Fernzugriff	✓		Erweiterte Arbeitsgerätesteuerung (unidirektionaler/bidirektionaler Hochdruckfluss mit Driftreduktion)		✓
Fehlersuche per Fernzugriff	✓		Mitteldruck-Zusatzhydraulikkreis (unidirektionaler/bidirektionaler Mitteldruckfluss)	✓	
ELEKTRIK			Schwerlasthubmodus	✓	
LED-Scheinwerfer an Ausleger, Stiel und Fahrerkabine	✓		Schnellwechslerkreis		✓
LED-Leuchten an Fahrgestell (links, rechts) und Kontergewicht	✓		SmartBoom™	✓	
Programmierbare LED-Arbeitsscheinwerfer mit Ausschaltverzögerung	✓		SmartStick	✓	
Fahrscheinwerfer und Kontrollleuchten, vorn und hinten	✓		Joystick-Lenkung	✓	
Wartungsfreie Batterien	✓		Lenkrad		✓
Zentraler Haupttrennschalter	✓		Schwenkkreis mit eigener Pumpe	✓	
Elektrische Betankungspumpe		✓	Automatische Schwenkbremse	✓	
			Biologisch abbaubares Hydrauliköl Cat BIO HYDO Advanced		✓
			Einstellbares Ansprechverhalten der Hydraulik	✓	
			Steuerschema-Umschalter	✓	

(Fortsetzung nächste Seite)

Standard- und Sonderausrüstung (Fortsetzung)

Die Standard- und Sonderausrüstung kann variieren. Für genaue Informationen wenden Sie sich bitte an Ihren Cat-Händler.

	Standard	Optional		Standard	Optional
SICHERHEIT			LAUFWERK UND AUFBAU		
Heck- und Seitenkamera rechts	✓		Allradantrieb	✓	
360°-Sicht		✓	Automatische Bremsen-/Achsen Sperre	✓	
Weitwinkelspiegel	✓		Kriechgang	✓	
Beheizbare und elektrisch verstellbare Spiegel		✓	Elektronische Schwenk- und Fahrsperr	✓	
Fahralarm		✓	Hochleistungsachsen, modernes Scheibenbremssystem und Fahrmotor, einstellbare Bremskraft	✓	
Signal-/Warnhorn	✓		Pendelachse vorn, verriegelbar, mit Fernschmierpunkt	✓	
Rundumleuchte (Fahrerkabine und Chassis)		✓	Zwillingsreifen 10.00-20 16 PR		✓
Cat-Maschinenverfolgungstechnologie		✓	Zwillings-Vollgummireifen 10.00-20		✓
Sperrhebel für alle Funktionen	✓		Stufen mit Werkzeugkasten im Laufwerk (links und rechts)	✓	
Vom Boden aus zugänglicher zusätzlicher Motorabstellschalter in der Fahrerkabine	✓		Stufen vorne und hinten		✓
Bluetooth®-Empfänger	✓		Hydrostatischer Antrieb mit zwei Geschwindigkeitsstufen	✓	
Rutschhemmende Trittleche und versenkte Schrauben auf Wartungsplattform	✓		MH-Unterbaubreite 2,55 m (8'4")	✓	
SERVICE UND WARTUNG			Schubschild		✓
Probenzapfventile für planmäßige Öluntersuchung (S·O·S SM)	✓		3700 kg (8160 lb) Kontergewicht	✓	
Schmierautomatik für Arbeitshydraulik und Schwenksystem	✓				

Vom Händler montierte Sätze und Anbaugeräte

Anbaugeräte können unterschiedlich sein. Für genaue Informationen wenden Sie sich bitte an Ihren Cat-Händler.

FAHRERKABINE

- Sicherheitsgurt, 75 mm (3")

SICHERHEIT

- Bluetooth-Schlüsselfernbedienung

SCHUTZVORRICHTUNGEN

- FOGS (nicht kompatibel mit Abdeckung für Fahrerkabinenbeleuchtung und Regenabweiser)
- Frontdrahtschutzgitter komplett (nicht kompatibel mit Abdeckung für Fahrerkabinenbeleuchtung und Regenabweiser)

Fahrerkabinenvarianten

	Deluxe	Premium
Schallgedämmte Fahrerkabine	●	●
Beheizbarer Sitz mit Sitzfederung über Pneumatik	●	X
Sitz mit Sitzheizung und -kühlung und automatisch verstellbarer Sitzfederung	X	●
Höhenverstellbare Konsole, stufenlos ohne Werkzeug	●	●
Hochauflösender 254-mm-LCD-Touchscreen-Monitor (10")	●	●
Mechanischer Spiegel	●	X
Elektrischer Spiegel	X	●
Zweistufen-Klimaautomatik	●	●
Dreh-/Auswahlknopf und Direktasten für Monitorsteuerung	●	●
Schlüssellose Starttasten-Motorsteuerung	●	●
Sicherheitsgurt, 51 mm (2")	●	●
Warnsignal bei nicht angelegtem Sicherheitsgurt	●	●
Bluetooth®-integriertes Radio mit USB-Anschlüssen und Lautsprechern	●	●
Zwei 12-V-DC-Steckdosen	●	●
Dokumentenaufbewahrung	●	●
Getränke- und Flaschenhalter	●	●
Zweiteilige Frontscheibe (P8B-klassifiziert), fest	○	○
Einteilige Frontscheibe (P5A-klassifiziert), fest	○	○
Parallelgeführte Scheibenwischer mit Waschanlage	●	●
Dachluke aus Glas, fest	●	●
LED-Deckenleuchten	●	●
Beleuchteter Fußraum	●	●
Sonnenrollo hinten	X	●
Notausstieg (Heckscheibe)	●	●
Waschbare Bodenmatte	●	●
Rundumleuchten-Vorrüstung	●	●
Steinschlagschutz	○	○
Advanced Cab Filtration	○	○
Zwei LED-Fahrerkabinenlichter	●	●
Regenabweiser*	●	●

● Standard

○ Optional

X Nicht verfügbar

* Nicht in Verbindung mit FOGS

Umwelterklärung zum Modell MH3022

Die folgenden Angaben gelten für die Maschine zum Zeitpunkt der Endfertigung in der Verkaufsversion, die für die von diesem Dokument abgedeckten Regionen gedacht ist. Der Inhalt dieser Erklärung ist zum Ausgabzeitpunkt gültig. Allerdings können Inhalte, die sich auf Maschinenfunktionen und technische Daten beziehen ohne Vorankündigung geändert werden. Weitere Informationen sind im Betriebs- und Wartungshandbuch der Maschine zu finden.

Weitere Informationen zu laufenden Nachhaltigkeitsmaßnahmen und deren Fortschritt finden Sie auf unserer dafür eingerichteten Webseite <https://www.caterpillar.com/en/company/sustainability>.

Motor

- Der Motor Cat® C4.4 erfüllt die Emissionsnormen EPA Tier 4 Final (USA) und Stufe V (EU).
- Cat-Dieselmotoren müssen mit Dieselmotoren mit extrem niedrigem Schwefelgehalt (ULSD, Ultra Low Sulfur Diesel) mit höchstens 15 ppm Schwefel oder einer Mischung aus ULSD und folgenden Kraftstoffen mit geringerem Schwefelgehalt betrieben werden (Maximalangaben folgen):
 - ✓ 20 % Biodiesel FAME (Fatty Acid Methyl Ester, Fettsäure-Methylester)*
 - ✓ 100 % "Renewable Diesel", HVO (Hydrotreated Vegetable Oil, hydriertes Pflanzenöl) und GTL-Kraftstoffe (Gas-to-Liquid, Kraftstoff aus Erdgas)

Beachten Sie die Richtlinien zur erfolgreichen Anwendung. Wenden Sie sich an Ihren Cat-Händler oder lesen Sie "Caterpillar Machine Fluids Recommendations" (SEBU6250), um weitere Informationen zu erhalten.

* *Motoren ohne Ausstattung zur Nachbehandlung können höhere Beimischungen verwenden, d. h. bis zu 100 % Biodiesel (wenden Sie sich bei Verwendung von Beimischungen mit mehr als 20 % Biodiesel an Ihren Cat-Händler).*

Klimaanlagensystem

- Das Klimaanlagensystem dieser Maschine enthält das fluorierte Treibhausgas R134a als Kältemittel (Erderwärmungspotenzial = 1430). In der Anlage befinden sich 1,05 kg (2,31 lb) Kältemittel, was einer CO₂-Produktion von 1,502 Tonnen (1,655 US-Tonnen) entspricht.

Lack

- Soweit bekannt enthält der Lack eine höchstzulässige Konzentration der folgenden Schwermetalle (gemessen in ppm):
 - Barium < 0,01 %
 - Cadmium < 0,01 %
 - Chrom < 0,01 %
 - Blei < 0,01 %

Geräuschpegel

Außerschallpegel (ISO 6395:2008) – 99 dB(A)

Schalldruck am Fahrerohr (ISO 6396:2008) – 70 dB(A)

- Außengeräusche – Der angegebene äußere Schallleistungspegel wird nach den in ISO 6395:2008 genannten Verfahren und Bedingungen gemessen. Der Schallleistungspegel der Maschine entspricht den in den geltenden regionalen Vorschriften angegebenen Kriterien, z. B. 2000/14/EG, geändert durch 2005/88/EG.
- Innenschallpegel: Der Schalldruckpegel in der Kabine wird nach ISO 6396:2008 bei der von Caterpillar angebotenen, ordnungsgemäß montierten und gewarteten Fahrerkabine bei geschlossener Tür und geschlossenen Fenstern gemessen.
- Bei längerem Betrieb der Maschine ohne Fahrerkabine, mit nicht ordnungsgemäß gewarteter Fahrerkabine oder mit geöffneten Türen/Fenstern bzw. in einer lauten Umgebung ist möglicherweise ein Gehörschutz erforderlich.
- Blue Angel-Zertifizierung.

Öle und Betriebsflüssigkeiten

- Caterpillar führt die Werksbefüllung mit Ethylenglykol-Kühlmitteln durch. Cat-Dieselmotoren-Frostschutz-/Kühlmittel (DEAC) und Cat-Langzeitkühlmittel (ELC) können recycelt werden. Weitere Informationen erhalten Sie von Ihrem Cat-Händler.
- Cat BIO HYDO Advanced ist ein biologisch abbaubares Hydrauliköl und mit dem EU-Umweltzeichen zertifiziert.
- Vermutlich existieren weitere Flüssigkeiten. Sämtliche Flüssigkeitsempfehlungen und die Wartungsintervalle finden Sie im Betriebs- und Wartungshandbuch oder im Anwendungs- und Einbauleitfaden.

Funktionen und Technologie

- Die folgenden Funktionen und Technologieoptionen können eventuell zur Senkung von Kraftstoffverbrauch bzw. Kohlenstoffemissionen beitragen. Die verfügbaren Funktionen können variieren. Für genaue Informationen wenden Sie sich bitte an Ihren Cat-Händler.
 - Moderne elektrohydraulische Systeme stimmen Leistung und Effizienz aufeinander ab
 - Dank längerer Wartungsintervalle sparen Sie bis zu 10 % Wartungskosten
 - Der neue Hydraulikölfilter bietet eine längere Lebensdauer – durch ein verlängertes Wechselintervall von 3000 Betriebsstunden.
 - Die programmierbaren, hocheffizienten Kühler laufen nur bei Bedarf
 - Leerlaufaste mit Motordrehzahlautomatik
 - Software-Updates und Fehlersuche per Fernzugriff

ZEPPELIN

ZEPPELIN – GANZ IN IHRER NÄHE

ZEPPELIN IN IHRER NÄHE

Mit unseren rund 40 Niederlassungen in Deutschland und Österreich sind wir immer in der Nähe Ihres Standortes oder Ihrer Baustelle. Der Zeppelin Service steht Ihnen rund um die Uhr zur Verfügung. Wir liefern 98 % aller Ersatzteile innerhalb von 24 Stunden.



ZEPPELIN DIGITAL



ZEPPELIN SHOP
KONFIGURATOR
BAGGERBÖRSE
KUNDENPORTAL



Günstige Finanzierungen
für alle unsere Maschinen
über unseren
Partner Cat Financial.
Schnell. Einfach. Flexibel.
Individuell.

Zeppelin Baumaschinen GmbH
Graf-Zeppelin-Platz 1 · 85748 Garching bei München
Tel. 089 32000-0 · zeppelin-cat@zeppelin.com
zeppelin-cat.de

Zeppelin Österreich GmbH
Zeppelinstraße 2 · 2401 Fischamend bei Wien
Tel. 02232 790-0 · info.at@zeppelin.com
zeppelin-cat.at

Nähere Informationen zu Cat-Produkten, Serviceleistungen der Händler und Industrielösungen finden Sie auf unserer Website www.cat.com.

AGXQ3129-02 (12-2022)
Ersetzt AGXQ3129-01
Baunummer: 07C
(Aus-NZ, Eur, N Am)

©2022 Caterpillar
Alle Rechte vorbehalten.

Materialien und Spezifikationen können ohne Vorankündigung geändert werden. Abgebildete Maschinen können Sonderausrüstung aufweisen. Ihr Cat-Händler informiert Sie gern über lieferbare Ausrüstungsoptionen.

CAT, CATERPILLAR, LET'S DO THE WORK, die entsprechenden Logos, "Caterpillar Corporate Yellow", die Handelszeichen "Power Edge" und Cat "Modern Hex" sowie die hierin verwendeten Unternehmens- und Produktidentitäten sind Markenzeichen von Caterpillar Inc. und dürfen nicht ohne Genehmigung verwendet werden.

