

# BAGGER MIT SEHR GROSSER REICHWEITE & GROSSER REICHWEITE

FÜR AUSHUBARBEITEN



---

320 SLR / 323 SLR / 326 SLR / 330 SLR  
340 LRE / 352 LRE

**CAT**<sup>®</sup>



# SIE SCHAFFEN DAS

CAT®-BAGGER MIT SEHR GROSSER  
UND GROSSER REICHWEITE

Ob bei der Reinigung von Gräben,  
Kanälen und Wasserstraßen oder bei  
schwereren Arbeiten wie Baggerarbeiten  
und Aushubarbeiten über große  
Entfernungen – mit den Cat®-Baggern  
der nächsten Generation mit sehr großer  
und großer Reichweite können Sie Ihre  
Arbeitsmöglichkeiten erweitern.



Arbeiten Sie auch bei größeren Entfernungen mit einem geringeren Kraftstoffverbrauch, mehr Komfort und verbesserter Effizienz mit den Cat-Baggern der nächsten Generation mit sehr großer (SLR) und großer Reichweite (LRE).

## **BAGGER MIT SEHR GROSSER REICHWEITE**

- + 320
- + 323
- + 326
- + 330

## **BAGGER MIT GROSSER REICHWEITE**

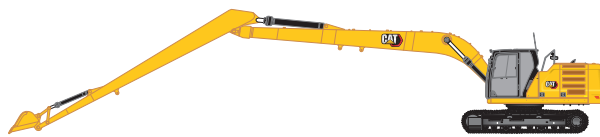
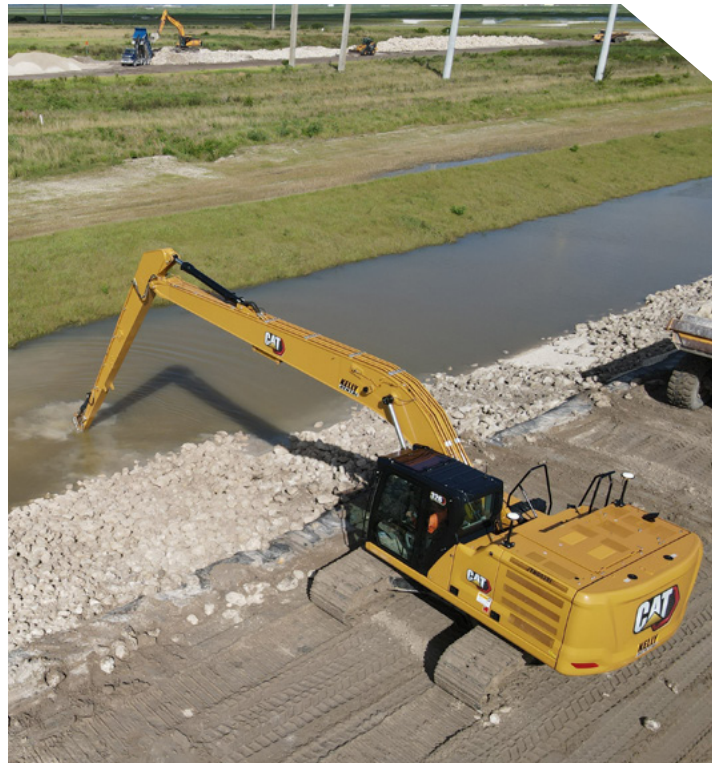
- + 340
- + 352

# PERFEKT FÜR IHRE ARBEIT GEEIGNET

Wenn Ihr genauer Einsatzort etwas höher gelegen oder weiter entfernt ist, sind Cat-Bagger mit sehr großer und großer Reichweite bestens für den Einsatz geeignet. Sie sind speziell auf die Herausforderungen bei Arbeiten über eine große Entfernung hinweg ausgelegt.

Bagger mit sehr großer Reichweite eignen sich besonders gut für Arbeiten mit Grabenräumungslöffeln.

Bagger mit großer Reichweite sind besonders gut für schwerere Arbeiten geeignet, die mehr Grabkraft und Hebekapazität erfordern.



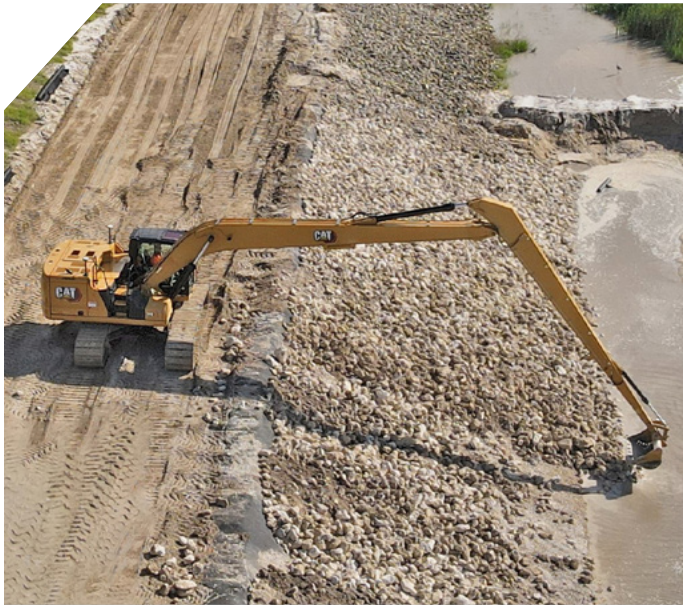
TYP	SEHR GROSSE REICHWEITE (SUPER LONG REACH, SLR)	GROSSE REICHWEITE (LONG REACH EXCAVATION, LRE)
Modelle	320, 323, 326, 330	340, 352
Anwendung	<ul style="list-style-type: none"> <li>– Grabenräumung</li> <li>– Böschungsarbeiten</li> <li>– Räumung von Absetzbecken</li> <li>– Instandhaltung von Wasserstraßen und Kanälen</li> <li>– Vegetationskontrolle</li> </ul>	<ul style="list-style-type: none"> <li>– Normale Aushubarbeiten</li> <li>– Ausbaggern</li> <li>– Grabenräumung</li> <li>– Räumung von Absetzbecken</li> <li>– Instandhaltung von Wasserstraßen und Kanälen</li> <li>– Vegetationskontrolle mit Mulcher</li> <li>– Arbeiten mit lockeren Materialien</li> </ul>
Arbeitsgeräte	<ul style="list-style-type: none"> <li>– Grabenräumungslöffel</li> <li>– Skelettlöffel</li> </ul>	<ul style="list-style-type: none"> <li>– Grabungslöffel</li> <li>– Grabenräumungslöffel</li> <li>– Verstellbare Grabenräumungslöffel</li> <li>– Schnellwechsler</li> <li>– Mulcher</li> <li>– Skelettlöffel</li> </ul>
Frontgestänge-Baureihe	Cat A-Gestänge	Cat B-Gestänge
Fahrwerk	Lang	HD-Breitspur
Zusätzliches Kontergewicht	Ja	Ja
Grabkraft im Vergleich zur Standardkonfiguration	Etwa 40 %	Etwa 66 %

# BAGGER DER NÄCHSTEN GENERATION

## MIT SEHR GROSSER REICHWEITE

Cat-Bagger mit sehr großer Reichweite eignen sich hervorragend für leichtere Einsätze über große Entfernungen hinweg, einschließlich:

- Grabenräumung
- Böschungsarbeiten
- Räumung von Absetzbecken
- Instandhaltung von Wasserstraßen und Kanälen
- Vegetationskontrolle



## FAST 40 % GRÖßERE REICHWEITE

Mittelgroße Cat-Bagger mit SLR-Frontgestänge verfügen über eine fast 40 % größere Reichweite als Bagger der Standardkonfiguration bei etwa 40 % der Grabkraft.<sup>1</sup>

## FÜR HÖCHSTE LEISTUNG AUSGERÜSTET

Der 323 und der 330 bieten eine ähnliche Reichweite und Grabtiefe wie der 320 und der 326. Allerdings bieten der 323 und der 330 mehr Stabilität und Leistung. Alle Bagger mit sehr großer Reichweite verwenden ein schwereres Kontergewicht als vergleichbare Bagger mit Standardreichweite.

## FUNKTIONEN DER NÄCHSTEN GENERATION

Profitieren Sie von den Vorteilen der Cat-Bagger der nächsten Generation, inklusive verbessertem Fahrerkomfort, reduzierten Wartungskosten und geringerem Kraftstoffverbrauch. Bagger mit sehr großer Reichweite sind mit den Baggertechnologien der nächsten Generation kompatibel.

### BAGGER MIT SEHR GROSSER REICHWEITE

Detaillierte technische Daten finden Sie in der Technische Daten-Broschüre auf [www.cat.com](http://www.cat.com) oder bei Ihrem Cat-Händler.

	Maximale Grabtiefe	Maximale Reichweite auf Bodenebene	Löffel-Grabkraft (ISO)*	Stiel-Grabkraft (ISO)*	Löffelgrößenbereich Gestänge der Baureihe „A“***
320 (SLR)	11.540 mm 37'10"	15.570 mm 51'1"	62 kN 13.841 lbf	49 kN 10.966 lbf	DC: 0,57 m <sup>3</sup> (0,75 yd <sup>3</sup> ) GD: 0,53 m <sup>3</sup> (0,69 yd <sup>3</sup> )
323 (SLR)	11.540 mm 37'10"	15.570 mm 51'1"	62 kN 13.841 lbf	49 kN 10.966 lbf	DC: 0,57 m <sup>3</sup> (0,75 yd <sup>3</sup> ) GD: 0,53 m <sup>3</sup> (0,69 yd <sup>3</sup> )
326 (SLR)	14.580 mm 47'10"	18.280 mm 60'0"	61 kN 13.710 lbf	45 kN 10.120 lbf	DC: 0,57-0,74 m <sup>3</sup> (0,74-0,97 yd <sup>3</sup> )
330 (SLR)	14.610 mm 47'11"	18.290 mm 60'0"	60 kN 13.490 lbf	45 kN 10.120 lbf	DC: 0,57-0,74 m <sup>3</sup> (0,74-0,97 yd <sup>3</sup> ) GD: 0,53 m <sup>3</sup> (0,69 yd <sup>3</sup> )

\*Mit Grabenräumungslöffel

\*\*Nicht alle Löffel sind in allen Regionen lieferbar. Weitere Informationen erhalten Sie bei Ihrem Cat-Händler.

DC = Grabenräumungslöffel; GD = Universallöffel

<sup>1</sup>Der Reichweitenvergleich wurde auf Bodenebene durchgeführt. Ausstattungen können je nach Region variieren. Nähere Informationen zu Ihrer Region finden Sie im Dokument zu den technischen Daten unter [www.cat.com](http://www.cat.com).



# BAGGER DER NÄCHSTEN GENERATION

## MIT LANGER REICHWEITE

Wenn ihr Einsatz erfordert, dass schwere Arbeiten in einiger Entfernung vom Bagger selbst ausgeführt werden, können Sie sich auf Cat-Bagger mit großer Reichweite verlassen. Sie sind besonders gut für Anwendungen in größerer Entfernung geeignet:

- Normale Aushubarbeiten
- Ausbaggern
- Grabenräumung
- Räumung von Absetzbecken
- Instandhaltung von Wasserstraßen und Kanälen
- Vegetationskontrolle mit Mulcher
- Arbeiten mit lockeren Materialien



## FAST 35 % MEHR REICHWEITE

Cat-Bagger mit großer Reichweite erreichen bei ca. 66 % der Grabkraft eine fast 35 % größere Reichweite als Bagger mit der Standard-Reichweitenkonfiguration.<sup>1</sup>

## EIN STABILES FUNDAMENT

Das breite HD-Fahrwerk bietet eine stabile, robuste Plattform für Grab- und Verladeanwendungen über große Entfernungen hinweg und bei hoher Bodenfreiheit. Das Fahrwerk mit verstellbarer Spurweite des 352 LRE kann für den einfacheren Transport eingeklappt werden.

## SPEZIELL FÜR GRABARBEITEN AUSGELEGT

Verstärkungen im Fronthubwerk und im Rahmen ermöglichen das Graben aus der Entfernung, ohne die Robustheit zu beeinträchtigen. Ein schwereres Kontergewicht als bei vergleichbaren Baggern mit Standardreichweite sorgt für mehr Stabilität. Profitieren Sie von zusätzlicher Flexibilität mit der optionalen Werkzeugsteuerung für ausgewählte hydro-mechanische Arbeitsgeräte.

## FUNKTIONEN DER NÄCHSTEN GENERATION

Profitieren Sie von den Vorteilen der Cat-Bagger der nächsten Generation, inklusive verbessertem Fahrerkomfort, reduzierten Wartungskosten und geringerem Kraftstoffverbrauch. Bagger mit großer Reichweite sind mit den Bagbertechnologien der nächsten Generation kompatibel.<sup>2</sup>

## BAGGER MIT GROSSER REICHWEITE

Detaillierte technische Daten finden Sie in der Technische Daten-Broschüre auf [www.cat.com](http://www.cat.com) oder bei Ihrem Cat-Händler.

	Maximale Grabtiefe	Maximale Reichweite auf Bodenebene	Losbrechkraft (ISO)	Stielgrabkraft (ISO)	Löffelgrößenbereich Gestänge der Baureihe „B“**
340 (LRE)	13.050 mm 42'10"	18.080 mm 59'4"	141 kN 31.590 lbf	92 kN 20.750 lbf	DC: 0,86-1,50 m <sup>3</sup> (1,12-1,96 yd <sup>3</sup> ) DCT: 0,90-1,23 m <sup>3</sup> (1,18-1,61 yd <sup>3</sup> ) GD: 0,46-1,00 m <sup>3</sup> (0,61-1,31 yd <sup>3</sup> ) HD: 1,00 m <sup>3</sup> (1,31 yd <sup>3</sup> )
352 (LRE)	13.040 mm 42'9"	19.640 mm 64'5"	141 kN 31.700 lbf	104 kN 23.380 lbf	DC: 0,86-1,50 m <sup>3</sup> (1,12-1,96 yd <sup>3</sup> ) DCT: 0,90-1,23 m <sup>3</sup> (1,18-1,61 yd <sup>3</sup> ) GD: 0,46-1,00 m <sup>3</sup> (0,61-1,31 yd <sup>3</sup> ) HD: 1,00-1,38 m <sup>3</sup> (1,31-1,80 yd <sup>3</sup> )

\*Nicht alle Löffel sind in allen Regionen verfügbar. Weitere Informationen erhalten Sie bei Ihrem Cat-Händler.

DC = Grabenräumungslöffel; DCT = Verstellbarer Grabenräumungslöffel; GD = Universallöffel; HD = Schwerlastlöffel

<sup>1</sup>Der Reichweitenvergleich wurde auf Bodenebene durchgeführt. Ausstattungen können je nach Region variieren. Nähere Informationen zu Ihrer Region finden Sie im Dokument zu den technischen Daten unter [www.cat.com](http://www.cat.com).

<sup>2</sup>Cat Assist-Technologien sind nur für den 340 verfügbar.



# BAGGER DER NÄCHSTEN GENERATION

## SENKEN IHRE KOSTEN

Cat-Bagger der nächsten Generation tragen wesentlich dazu bei, Ihr Unternehmen zu stärken, indem sie Ihnen neue Möglichkeiten bieten, die meiste Arbeit zu den niedrigsten Kosten zu erledigen – damit Sie Ihre Gewinne steigern können.

### KRAFTSTOFFSPARENDE FUNKTIONEN

Mit Baggern der nächsten Generation können Sie Ihre Kraftstoffkosten senken. Die wichtigsten kraftstoffsparenden Funktionen:

- Das Hauptsteuerventil des elektrohydraulischen Systems und die große Hydraulikpumpe ermöglichen es dem Motor, mit einer niedrigeren Motordrehzahl zu arbeiten, ohne dass die Produktion beeinträchtigt wird.
- Der Smart-Modus (eine von drei Leistungsstufen) passt die Motor- und Hydraulikleistung automatisch für höchste Kraftstoffeffizienz an – mehr Leistung wenn sie gebraucht wird und weniger, wenn sie gerade nicht gebraucht wird.
- Die Cat Grade-Technologien können die Effizienz des Fahrers um bis zu 45 % steigern und so die Zeit, die Sie für die Erledigung eines Auftrags benötigen, reduzieren.

### NIEDRIGERE WARTUNGSKOSTEN

Lassen Sie Ihre Gewinne nicht durch zu hohe Wartungskosten schmälern. Die wichtigsten Wartungskosten senkenden Funktionen:

- Verlängerte und synchronisierte Wartungsintervalle reduzieren Ausfallzeiten für routinemäßige Wartungsarbeiten.
- Der neue Luftansaugfilter mit Vorfilter hält doppelt soviel Schmutz zurück wie der vorherige Luftansaugfilter.
- Die Hydraulik- und Kraftstofffilter verfügen über eine höhere Kapazität und längere Lebensdauer.
- Viele Wartungsstellen sind vom Boden aus erreichbar, was die Wartung nicht nur leicht, sondern auch sicher macht.



# BEDIENSTAND DER NÄCHSTEN GENERATION

## KOMFORTABLES ARBEITEN

Baggerkabinen der nächsten Generation sorgen für Komfort und Produktivität.

### SICHER UND BEQUEM

Die Kabinen der Bagger mit sehr großer Reichweite und die des 340 LRE sind mit ISO-zertifiziertem ROPS ausgestattet. Alle Kabinen sind schallgedämmt und abgedichtet. Zu den Komfortfunktionen gehören u. a. eine Klimaautomatik, ein Bluetooth-fähiges Radio, USB-Anschlüsse zum Laden und Verbinden von Mobiltelefonen, 12V-Steckdosen und ein AUX-Anschluss, Staumöglichkeiten im hinteren Bereich und in verschiedenen Fächern über Kopf und in der Konsole sowie Becher- und Flaschenhalter.



### RUNDUMSICHT

Wenn Sie über größere Entfernungen hinweg arbeiten, sind gute Sichtverhältnisse besonders wichtig. Die Kabinenscheiben und das niedrigere Frontprofil der Maschine bieten eine hervorragende Sicht auf den Arbeitsbereich, ohne dass man sich ständig nach vorne lehnen muss.

Mit der serienmäßigen Rückfahrkamera und der Kamera rechts haben Sie Ihre Umgebung jederzeit im Blick. Außerdem ist eine optionale 360°-Rundumsichtfunktion erhältlich.



### TOUCHSCREEN-MONITOR

Die meisten Maschineneinstellungen können über den hochauflösenden Touchscreen-Monitor vorgenommen werden. Dieser bietet 42 Sprachen und kann einfach und ohne Körperdrehung vom Sitz aus erreicht werden.

Die Joystick-Funktionen können über den Monitor angepasst werden. Joystick-Muster und -Reaktion können auf die Vorlieben des Baggerführers eingestellt werden. Alle Einstellungen werden mit der Bediener-ID gespeichert und bei der Anmeldung wiederhergestellt.



# TECHNOLOGIE, DIE IHNEN ARBEIT ABNIMMT

## EFFIZIENZSTEIGERUNG UM BIS ZU 45 %

Erhöhen Sie die Produktivität um bis zu 45 % im Vergleich zu herkömmlichem Planieren mit serienmäßigen Cat Grade- und Assist-Technologien. Mit Cat Grade- und Assist-Technologien erreichen Sie Ihr gewünschtes Planum auch bei beeinträchtigten Sichtverhältnissen.

CAT-TECHNOLOGIE	SLR-MODELLE	LRE-MODELLE
Cat Product Link™	●	●
Cat Grade mit 2D	○	●
Cat Grade mit Advanced 2D	○	○
Cat Grade mit 3D	○	○
Cat Assist		
– Boom Assist		
– Bucket Assist	○	● <sup>1</sup>
– Swing Assist		
– Grade Assist		
– Lift Assist		
2D E-Fence		
– E-Ceiling		
– E-Floor	○	●
– E-Swing		
– E-Wall		
– E-cab avoidance		
Cat Payload		
– Statisches Gewicht	○	●
– Halbautomatische Kalibrierung		
– Nutzlastinformationen		
Für die Ferndiagnose geeignet	●	●

● Standard ○ Optional

<sup>1</sup> Cat Assist ist nur für den 340 LRE verfügbar.

## ARBEITEN UNTER WASSER

Die standardmäßig wasserdichte Technologie ermöglicht präzise Aushubarbeiten bis zu einer Tiefe von 4,5 m (14'9") m bei Baggern mit großer Reichweite und bis zu 2,5 m (8'2") m bei Baggern mit sehr großer Reichweite. Eine optionale Unterwasserlösung ermöglicht es Ihnen, mit beiden Konfigurationen in einer Tiefe von bis zu 20 m (65'8") zu arbeiten.

	SLR-MODELLE	LRE-MODELLE
Tiefe bis zu der die werkseitig installierten Technologiesensoren wasserdicht sind	2,5 m 8'2"	4,5 m 14'9"
Tiefe bis zu der das Händler-montierte Ausbagger-Kit wasserdicht ist	20 m 65'8"	20 m 65'8"





# CAT COMMAND

Cat Command ist ein Fernsteuerungssystem mit Onboard-Elektronik, Bildverarbeitungssystemen und Offboard-Steuerungen, mit dem der Anwender eine gleichbleibende Qualität bei seiner Arbeit erzielen kann. Die Arbeit wird sicherer, komfortabler und präziser – ohne Einbußen bei Kontrolle, Gefühl oder Genauigkeit.

Die leicht zu montierenden Command-Kits umfassen auch Anzeigeleuchten und Sichtsysteme. Über einen vom Boden aus bedienbaren Schalter kann zwischen manuellem und ferngesteuertem Betrieb umgeschaltet werden.



STEIGERN SIE IHRE PRODUKTIVITÄT UND IHREN GEWINN

# MIT ANBAUGERÄTEN VON CAT<sup>1</sup>

## BAGGER MIT SEHR GROSSER REICHWEITE

GRABENRÄUMUNGSLÖFFEL



SKELETTLÖFFEL



## BAGGER MIT GROSSER REICHWEITE

KUPPLUNGEN



GRABENRÄUMUNGSLÖFFEL



VERSTELLBARE GRABENRÄUMUNGSLÖFFEL<sup>2</sup>



GRABUNGSLÖFFEL



MULCHER



SKELETTLÖFFEL



<sup>1</sup>Nicht alle Anbaugeräte sind in allen Regionen lieferbar. Weitere Informationen erhalten Sie bei Ihrem Cat-Händler.

<sup>2</sup>Einige Cat-Technologielösungen werden in Verbindung mit verstellbaren Grabenräumungslöffeln nicht unterstützt. Weitere Informationen erhalten Sie bei Ihrem Cat-Händler.



# ZUSAMMENFASSUNG DER TECHNISCHEN DATEN UND MERKMALE

Die technischen Daten können aufgrund von regionalen Konfigurationsunterschieden variieren. Detaillierte technische Daten für in Ihrer Region erhältliche Maschinen finden Sie in der Technische Daten-Bröschüre unter [www.cat.com](http://www.cat.com) oder bei Ihrem Cat-Händler.

DATEN	SEHR GROSSE REICHWEITE (SLR)				GROSSE REICHWEITE (LRE)	
	320 (SLR)	323 (SLR)	326 (SLR)	330 (SLR)	340 (LRE)	352 (LRE)
Betriebsgewicht*	23.900 kg 52.700 lb	25.100 kg 55.345 lb	29.200 kg 64.300 lb	30.900 kg 68.200 lb	43.900 kg 96.700 lb	58.400 kg 128.800 lb
Motormodell	Cat C7.1	Cat C7.1	Cat C7.1	Cat C7.1	Cat C9.3B	Cat C13
Motorleistung – ISO 14396:2002	122 kW 164 hp	129 kW 174 hp	151 kW 202 hp	205 kW 275 hp	234 kW 314 hp	317 kW 425 hp
Fahrwerktyp	Lang	Lang	Lang	Lang	HDHW	Verstellbare Spurweite HDHW
Kontergewicht	4,7 t 10.400 lb	5,4 t 11.900 lb	6,7 t 14.770 lb	6,7 t 14.770 lb	10,35 t 22.800 lb	12,0 t 26.455 lb
Ausleger	8,85 m 29'0"	8,85 m 29'0"	10,2 m 33'6"	10,2 m 33'6"	10,6 m 34'9"	11,5 m 37'9"
Stiel	6,28 m 20'7"	6,28 m 20'7"	7,85 m 25'9"	7,85 m 25'9"	7,1 m 23'4"	8,5 m 27'11"
Maximale Grabtiefe	11.540 mm 37'10"	11.540 mm 37'10"	14.580 mm 47'10"	14.610 mm 47'11"	13.050 mm 42'10"	13.040 mm 42'9"
Maximale Reichweite auf Bodenebene	15.570 mm 51'1"	15.570 mm 51'1"	18.280 mm 60'0"	18.280 mm 60'0"	18.080 mm 59'4"	19.640 mm 64'5"
Losbrechkraft (ISO)	62 kN 13.841 lbf	62 kN 13.841 lbf	61 kN 13.710 lbf	60 kN 13.490 lbf	141 kN 31.590 lbf	141 kN 31.700 lbf
Stielgrabkraft (ISO)	49 kN 10.966 lbf	49 kN 10.966 lbf	45 kN 10.120 lbf	45 kN 10.120 lbf	92 kN 20.750 lbf	104 kN 23.380 lbf

\*Das Gewicht entspricht einer typischen Konfiguration mit 90 % Kraftstoff, Fahrer und Löffel.

MERKMALE	SEHR GROSSE REICHWEITE (SLR)				GROSSE REICHWEITE (LRE)	
	320 (SLR)	323 (SLR)	326 (SLR)	330 (SLR)	340 (LRE)	352 (LRE)
Überrollschutz (ROPS)	●	●	●	●	●	x
Leistungsmodi, einschließlich Smart-Modus	●	●	●	●	●	●
Kameras für Rück- und Seitenansicht	●	●	●	●	●	●
360°-Rundumsicht	○	○	○	○	○	○
Verlängerte und synchronisierte Wartungsintervalle	●	●	●	●	●	●
Arbeitsgerätesteuerung für hydromechanische Anbaugeräte	x	x	x	x	○	○
Mitteldruckkreislauf	x	x	x	x	○	○
Schnellwechslerkreislauf	x	x	x	x	○	○
Cat Product Link	●	●	●	●	●	●
Werkzeuerkennung	●	●	●	●	●	●
Cat Grade mit 2D	○	○	○	○	●	●
Cat Grade mit 3D	○	○	○	○	○	○
Cat Assist	○	○	○	○	●	x
2D E-Fence	○	○	○	○	●	●
Cat Payload	○	○	○	○	●	●
Fernwartung	●	●	●	●	●	●
Ferndiagnose	●	●	●	●	●	●
Unterwasserst	○	○	○	○	○	○

● Standard ○ Optional x nicht verfügbar



Mit unseren rund 40 Niederlassungen in Deutschland und Österreich sind wir immer in der Nähe Ihres Standortes oder Ihrer Baustelle. Der Zeppelin Service steht Ihnen rund um die Uhr zur Verfügung. Wir liefern 98 % aller Ersatzteile innerhalb von 24 Stunden.

### Zeppelin Baumaschinen GmbH

Graf-Zeppelin-Platz 1  
85748 Garching bei München  
Telefon: 089 32000-0  
Telefax: 089 32000-111  
zeppelin-cat@zeppelin.com  
zeppelin-cat.de

### Zeppelin Österreich GmbH

Zeppelinstraße 2  
A-2401 Fischamend  
Telefon: 02232 790-0  
Telefax: 02232 790-262  
info.at@zeppelin-cat.at  
zeppelin-cat.at

Weitere Informationen zu den Produkten von Cat, Händlerdienstleistungen und Branchenlösungen finden Sie auf unserer Internetseite unter [www.cat.com](http://www.cat.com).

© 2021 Caterpillar. Alle Rechte vorbehalten.

Änderungen der Werkstoffe und technischen Daten ohne vorherige Ankündigung vorbehalten. Auf den Fotos dargestellte Maschinen können Zusatzausstattungen aufweisen. Bitte wenden Sie sich bezüglich verfügbarer Optionen an Ihren Cat-Händler.

CAT, CATERPILLAR, LET'S DO THE WORK, ihre entsprechenden Logos, Product Link, „Caterpillar Corporate Yellow“, die „Power Edge“ und die Cat „Modern Hex“-Handelsaufmachung sowie die gesamte hierin verwendete Unternehmens- und Produktidentität sind Marken von Caterpillar und dürfen ohne Genehmigung nicht verwendet werden.  
[www.cat.com](http://www.cat.com) [www.caterpillar.com](http://www.caterpillar.com)

AGXQ3108-01  
Ersetzt AGXQ3108-00  
(Nordamerika, Europa)