

330 GC

HYDRAULIKBAGGER



Motorleistung
Betriebsgewicht

151 kW (202 hp)
30.600 kg (67.460 lb)

Der Cat® C7.1 Motor erfüllt die US- EPA Tier 4 Final, die europäische Abgasnorm EU-Stufe V sowie die Japan 2014 (Tier 4 Final) und Korea Tier 4 Final Abgasnormen mit einem System zur Nachbehandlung, das ohne Zutun des Fahrers und ohne Ausfallzeit funktioniert.



BAGGER DER NÄCHSTEN GENERATION

Die Cat® Bagger der nächsten Generation bieten Ihnen mehr Auswahl denn je für Ihr Unternehmen.

- + MEHR MODELL-OPTIONEN
- + MEHR STANDARD-TECHNOLOGIEN
- + MEHR PREISPUNKTE

Die Cat Bagger der neuesten Generation können Ihr Unternehmen wesentlich stärken und bieten Ihnen Möglichkeiten, die meiste Arbeit zu den niedrigsten Kosten zu erledigen – so erhöhen sich Ihre Gewinne.



DER CAT® 330 GC

ZUVERLÄSSIG. KOMFORTABEL. PRODUKTIV.

DER CAT 330 GC bietet Ihnen das ideale Gleichgewicht aus zuverlässiger Leistung, Funktionen für die Produktivität des Baggerführers und reduzierten Kosten. Der Cat 330 GC ist eine gute Wahl für Einsätze, die ein hohes Maß an Zuverlässigkeit und niedrige Betriebskosten erfordern.



BIS ZU 12 % WENIGER KRAFTSTOFFVERBRAUCH¹

Das präzise Zusammenspiel von größeren Hydraulikpumpen, einem elektronischen Hauptregelventil und elektronisch gesteuerten Ventilatoren sorgt für Höchstleistung und verbraucht dabei gleichzeitig weniger Kraftstoff.

INTELLIGENT ARBEITEN. GELD SPAREN.

Der Cat 330 GC ist ausgestattet mit zwei Leistungsmodi zur Verwaltung des Kraftstoffverbrauchs für Ihre spezifischen Einsätze – dem Power Modus und dem Smart Modus.

Der Power-Modus bietet maximale Produktivität bei Anwendungen mit hohen Anforderungen, wie z. B. LKW-Beladung und Erdarbeiten.

Im Smart-Modus werden Motordrehzahl und Hydraulikleistung automatisch dem Bedarf angepasst, was bei jeder Anwendung die größte Kraftstoffeffizienz garantiert.

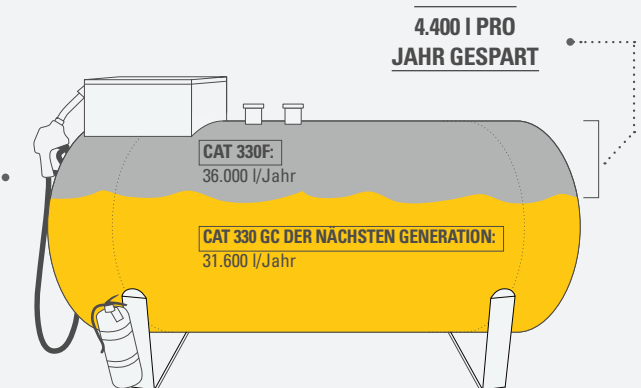
Die Bediener können ihre Einstellung für den Leistungsmodus mit der Bediener-ID festlegen und speichern. Der Besitzer kann den Modus festlegen, den die Baggerführer verwenden sollen, um den Kraftstoffverbrauch besser steuern zu können.

¹ Im Vergleich zum 330F.

DIE KRAFTSTOFFEINSPARUNGEN SUMMIEREN SICH.

Der Cat 330 GC der nächsten Generation verbraucht bis zu 12 % weniger Kraftstoff als der 330F.

DER CAT 330 GC DER NÄCHSTEN GENERATION VERBRAUCHT 4.400 L WENIGER KRAFTSTOFF PRO JAHR ALS DER CAT 330F.



SZENARIO:

Basierend auf 2.000 Arbeitsstunden/Jahr.

330F (DURCHSCHNITT): 18 l/STUNDE × 2.000 STUNDEN/JAHR = 36.000 l/JAHR.

330 GC DER NÄCHSTEN GENERATION: 15,8 l/STUNDE × 2.000 STUNDEN/JAHR = 31.600 l/JAHR;
36.000 l/JAHR – 31.600 l/JAHR = 4.400 l/JAHR GESPART.

DIE KABINE

MACHT DIE ARBEIT LEICHTER

Die Einsatzorte von Baggern sind normalerweise unwegsam und herausfordernd. Deshalb ist es so wichtig, dass die Fahrerkabine des 330 GC den Baggerführer so gut wie möglich vor Müdigkeit, Anstrengung, Lärm und Temperaturen bei der Arbeit schützt.



IN DER ISO-ZERTIFIZIERTEN ROPS-KABINE

Die ISO-zertifizierte ROPS-Kabine ist schallgedämmt und abgedichtet. Die Fenster, das untere rechte Frontprofil und das hintere Profil der Maschine bieten eine ausgezeichnete Sicht auf den Arbeitsbereich, ohne dass man sich hierfür permanent nach vorne beugen muss.

RUNDUMSICHT

Die großen Front-, Seiten-, und Heckscheiben bieten dem Baggerführer eine optimale Sicht in alle Richtungen. Infolge der schmalen Ausführung der vorderen ROPS-Fahrerkabinensäulen ist das Sichtfeld nach vorn breiter. Darüber hinaus hat der Fahrer dank der standardmäßigen Rückfahrkamera und Kamera rechts das Umfeld des Baggers stets im Blick.

EINFACHER ZUGRIFF, KONNEKTIVITÄT UND SPEICHERUNG

Mehrere eingebaute Komfortfunktionen machen die Arbeit für den Fahrer bequemer:

- + Radio mit Bluetooth®-Unterstützung
- + USB-USB-Anschlüsse zum Aufladen und für Mobiltelefonverbindung
- + 12-Volt-Steckdosen (DC) und AUX-Anschluss
- + Staumöglichkeiten im hinteren Bereich, unter dem Dach und in Fächern in der Konsole
- + Becher- und Flaschenhalter



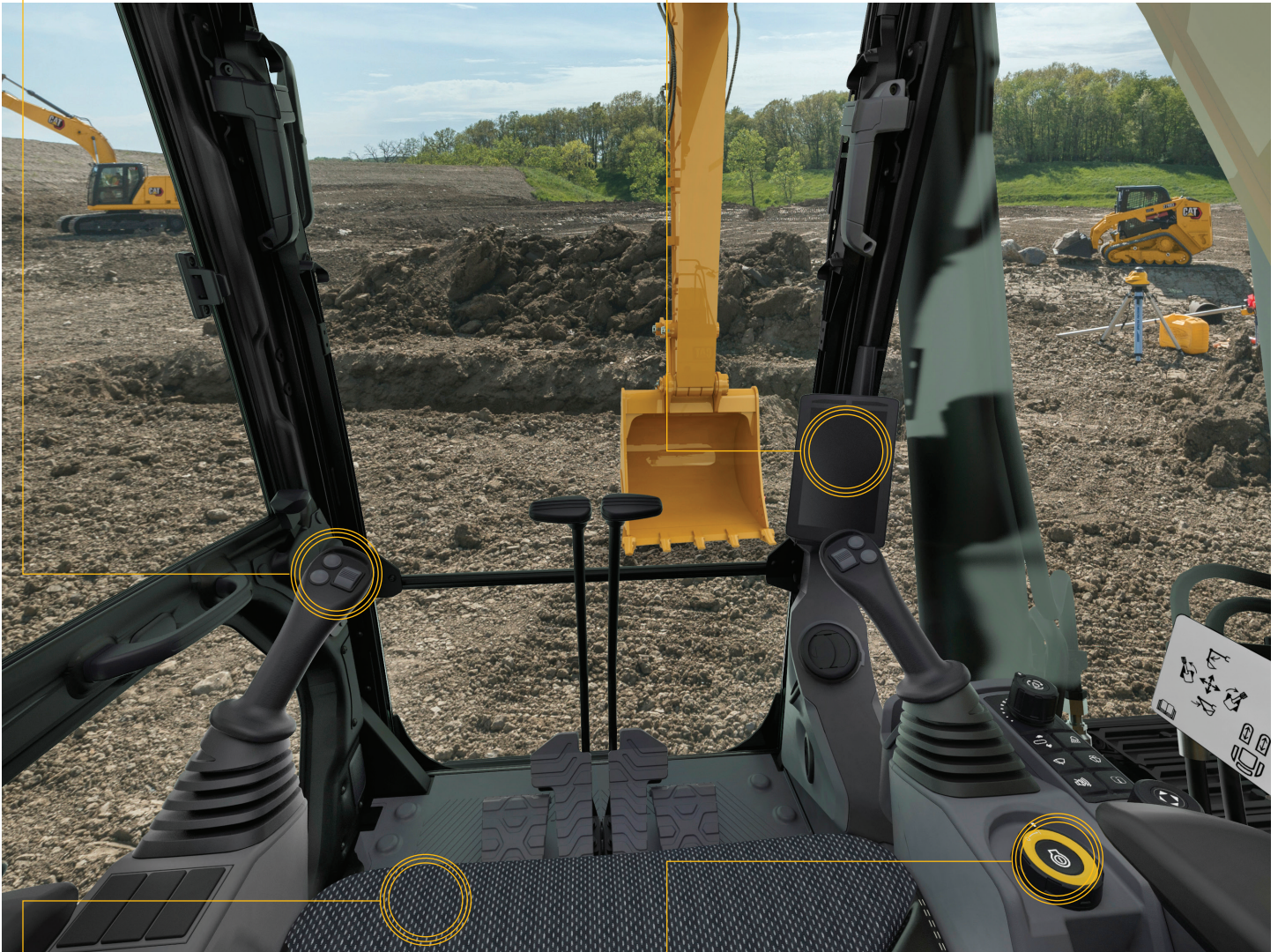
EINSTELLBARE JOYSTICKS

Die Joystick-Funktion kann über den Monitor angepasst werden. Joystick-Muster und -Reaktion können auf die Vorlieben des Baggerführers eingestellt werden. Alle Einstellungen werden mit der Bediener-ID gespeichert und bei der Anmeldung wiederhergestellt.



TOUCHSCREEN-MONITOR

Die meisten Maschineneinstellungen können über den hochauflösenden 203 mm/8-Zoll-Touchscreen-Monitor vorgenommen werden. Dieser bietet 42 Sprachen und kann einfach und ohne Verdrehen vom Sitz aus erreicht werden. Außerdem sind eine handliche Jog-Dial-Steuerung und Kurzwahltasten ergonomisch in der rechten Konsole positioniert.



SITZ UND KONSOLE

Bewegungseffizienz ist wichtig, damit der Baggerführer die ganze Schicht über aufmerksam und produktiv bleiben kann. Der Sitz des 330 GC ist für einfaches und komfortables Arbeiten ausgelegt. Der Standardsitz ist breit und kann auf Bediener praktisch jeder Größe eingestellt werden.



STARTKNOPF OHNE SCHLÜSSEL

Der Motor des 330 GC kann ohne Schlüssel einfach per Knopf gestartet werden. Das führt zu einer verbesserten Sicherheit, da Baggerführer-ID-Codes verwendet werden, um den Zugriff auf die Maschinen einzugrenzen und nachzuverfolgen. Die Codes können manuell, über den optional erhältlichen Bluetooth-Schlüsselanhänger oder die Smartphone-App eingegeben werden.



SENKEN SIE IHRE WARTUNGSKOSTEN
UM BIS ZU 25 %

Dank der erweiterten und besser aufeinander abgestimmten Wartungsintervalle erledigen Sie verglichen mit dem 330F mehr Arbeit bei niedrigeren Kosten. Die zusammengefassten Filterpositionen erleichtern die Wartung. Die Hydraulik-, Luft- und Kraftstofffilter verfügen über eine höhere Kapazität und längere Lebensdauer. Der Zugriff auf das Bedienungs- und Wartungshandbuch erfolgt ganz einfach über den Monitor in der Kabine.

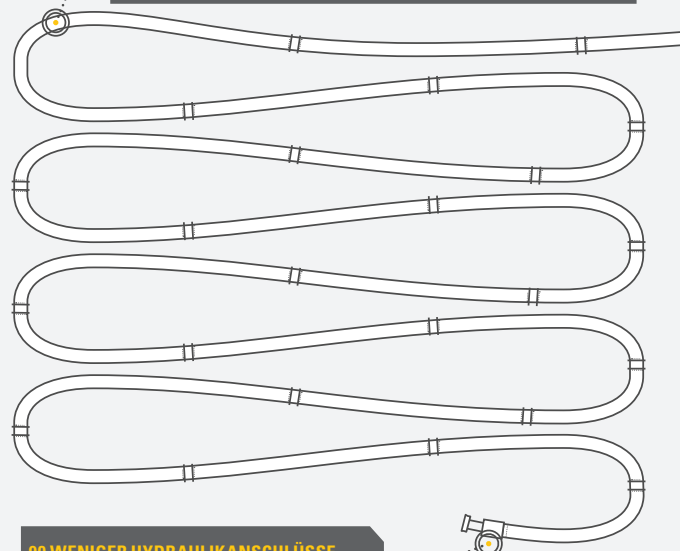
DIE WICHTIGSTEN SENKUNGEN BEI DEN WARTUNGSKOSTEN:

- + Gebündelte Anordnung von Filtern für reduzierte Wartezeit.
- + Verbesserter Hydraulikfilter mit mehr Schmutzaufnahmevermögen.
- + Öl- und Kraftstofffilter mit längeren Wartungsintervallen.
- + Fortschrittlicher Cat-Luftfilter mit doppelter Staubaufnahmekapazität gegenüber dem vorherigen Filter.
- + Die hochleistungsfähigen elektrischen Ventilatoren laufen nur bei Bedarf und kehren die Drehrichtung um, um die Kerne schmutzfrei zu halten. Wählen Sie zwischen manuellen und Auto-Reverse-Ventilatoreinstellungen.

WENIGER RISIKO. BESSERE ERGEBNISSE.

NIEDRIGERES RISIKO FÜR LECKS UND SCHÄDEN MIT
WENIGER ANSCHLÜSSEN UND SCHLÄUCHEN.

DER CAT 330 GC BAGGER DER NÄCHSTEN GENERATION VERFÜGT ÜBER EINEN **48 M KÜRZEREN** HYDRAULIKSCHLAUCH ALS DER CAT 330F



90 WENIGER HYDRAULIKANSCHLÜSSE
 ALS DER CAT 330F

SICHERHEITSFUNKTIONEN

KÜMMERN SICH UM IHRE
MITARBEITER UND IHRE AUSTRÜSTUNG

Sorgen Sie für die Sicherheit Ihrer Mitarbeiter und Ausrüstung mit einem Zugang auf der oberen Plattform, einem Ölmesstab auf Bodenebene und dem Sicherheitsstart-System des Cat 330 Baggers.



ZUGANG ÜBER DIE OBERE PLATTFORM

Zugang zur oberen Plattform über den Einstieg rechts an der Maschine. Die zusätzlichen Stufen und Handläufe bieten noch mehr Schutz.

TÄGLICHE WARTUNGSARBEITEN DIREKT VOM BODEN AUS

Alle täglichen Wartungskontrollen können vollständig vom Boden aus durchgeführt werden, wodurch die Wartung schneller, einfacher und sicherer wird. Zu den Wartungspunkten gehören ein Ölpeilstab, Kraftstoff-Wasserabscheider, Wasser- und Sedimentablauf am Kraftstofftank und Kühlmittelbehälter zur Kontrolle des Kühlfüllstands.

SICHERER START

Verwenden Sie Ihren PIN-Code auf dem Monitor, den optionalen Bluetooth-Schlüsselanhänger oder Ihr Smartphone, um den Start per Knopfdruck zu aktivieren.

CAT LINK-TECHNOLOGIE

KONTROLLE IHRER MASCHINEN OHNE VIEL HERUMPROBIEREN

Die **CAT LINK**-Telematiktechnologie hilft Ihnen, die Komplexität der Verwaltung Ihrer Baustellen zu reduzieren – indem sie die von Ihren Geräten, Materialien und Personen erzeugten Daten sammelt und in anpassbaren Formaten an Sie weitergibt.



PRODUCT LINK™

Product Link™ sammelt automatisch und präzise Daten Ihrer Fahrzeuge – egal welcher Art und Marke. Informationen wie Standort, Stunden, Kraftstoffnutzung, Produktivität, Leerlaufzeit, Wartungshinweise, Diagnosecodes und Zustand der Maschine können alle online via Web- und mobilen Anwendungen angesehen werden.



VISIONLINK®

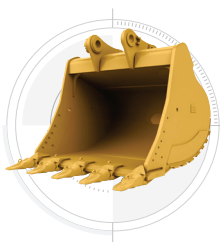
Zugriff auf Informationen jederzeit und überall mit VisionLink®. Diese Informationen dienen Ihnen dann zu fundierten Entscheidungen zur Produktivitätssteigerung, Kostensenkung, Vereinfachung der Wartung sowie der Verbesserung des Schutzes und der Sicherheit auf Ihrer Baustelle. Mit den unterschiedlichen Abonnement-Levels kann Ihr Cat-Händler bei der exakten Konfiguration helfen, was Sie brauchen, um sich mit Ihrer Baggerflotte zu verbinden und Ihr Geschäft zu verwalten – ohne für Extras, die Sie gar nicht wollen, zahlen zu müssen. Abos stehen entweder mit Mobilfunk- oder Satellit-Berichten (oder beiden) zur Verfügung.

Caterpillar vollzieht die Einführung seiner Produkte und Services in jeder seiner Regionen in unterschiedlichen Intervallen. Bitte erkundigen Sie sich bei einem Cat-Händler in Ihrer Nähe nach Verfügbarkeit der Technologie und den technischen Daten.

STEIGERN SIE IHRE PRODUKTIVITÄT UND IHREN GEWINN MIT ANBAUGERÄTEN VON CAT

Sie können die Leistungsfähigkeit Ihrer Maschine ganz einfach mithilfe der großen Vielfalt an Anbaugeräten von Cat erweitern. Alle Anbaugeräte von Cat sind auf das Gewicht und die Leistung der Cat-Bagger ausgelegt und sorgen so für bessere Leistung, Sicherheit und Stabilität.

LÖFFEL



GREIFER



HYDRAULIKHÄMMER



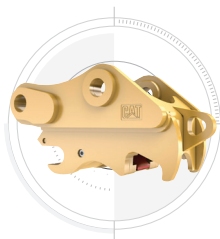
HAMMERVERSCHLEISS VERHINDERN

Schützen Sie Ihren Hammer vor Überlastung. Der automatische Hammerstopp warnt Sie nach 15 Sekunden Dauerbetrieb und schaltet ihn nach 30 Sekunden automatisch ab, um Verschleiß an Gerät und Bagger zu vermeiden.

UNIVERSALSCHEREN



SCHNELLKUPPLUNGEN



RODUNGSRECHEN



AUFREISSER



SEKUNDÄR-
BETONPULVERISIERER



SCHEREN



LÖFFELGREIFER



RÜTTELPLATTEN/
VERDICHTER



ANBAUGERÄTEVER- FOLGUNG LEICHT GEMACHT

Der Cat PL161 Attachment Locator ist ein Bluetooth-Gerät, mit dem Sie Ihre Anbaugeräte und andere Ausrüstungsteile jederzeit leicht und schnell finden. Die Cat App auf Ihrem Handy findet das Gerät automatisch.



TECHNISCHE DATEN

Die vollständigen Daten finden Sie unter cat.com.

MOTOR	
Motormodell	Cat C7.1
Motorleistung – ISO 9249	151 kW 202 hp
Motorleistung – ISO 14396	152 kW 204 hp
Bohrung	105 mm 4 in
Hub	135 mm 5 in
Hubraum	7,01 l 428 in ³
Die Nettoleistung wird gemäß der Norm ISO 9249 geprüft, die zum Zeitpunkt der Fertigung gilt.	
Die angegebene Nettoleistung ist die Leistung, die am Schwungrad ankommt, wenn der Motor mit einem Lüfter, einem Luftansaugsystem, einem Abgassystem und einer Lichtmaschine ausgestattet ist.	
Nenn Drehzahl bei 2.200 U/min.	
HYDRAULIKSYSTEM	
Hauptsystem – Maximaler Volumenstrom (Arbeitshydraulik)	560 l/min 148 gal/min
Maximaldruck – Ausrüstung	35.000 kPa 5.075 psi
Maximaldruck – Fahrbetrieb	35.000 kPa 5.075 psi
Maximaldruck – Schwenkbetrieb	28.400 kPa 4.120 psi
SCHWENKMECHANISMUS	
Schwenkgeschwindigkeit	11,5 U/min
Maximales Schwenk-Drehmoment	105 kN-m 77.370 lbf-ft
GEWICHTSANGABEN	
Betriebsgewicht*	30.600 kg 67.460 lb
*Langes Fahrwerk, Standardausleger, R3.2 (10'6") Stiel, 1,54 m ³ (2,01 yd ³) HD-Löffel und 800 mm (31") Dreistegbodenplatten.	
Betriebsgewicht*	29.600 kg 65.255 lb
*Langes Fahrwerk, Standardausleger, R3.2 (10'6") Stiel, 1,54 m ³ (2,01 yd ³) HD-Löffel und 600 mm (24") Dreistegbodenplatten.	
SERVICE-NACHFÜLLKAPAZITÄTEN	
Kraftstofftank	474 l 125,2 gal
Kühlsystem	25 l 6,6 gal
Motoröl	25 l 6,6 gal
Schwenkantrieb	10 l 2,6 gal
Seitenantrieb (jeweils)	5,5 l 1,5 gal
Hydrauliksystem (inkl. Tank)	310 l 81,9 gal
Hydrauliktank	147 l 38,8 gal
DEF-Tank	41 l 10,8 gal
KLIMAAANLAGE	
Die Klimaanlage dieser Maschine enthält das fluorierte Treibhausgaskältemittel R134a („Global Warming“-Potenzial = 1.430). Das System enthält 0,9 kg Kältemittel CO ₂ -Äquivalent 1,287 t.	

ABMESSUNGEN	
Ausleger	Reichweite 6,15 m (20'2")
Stiel	Reichweite 3,2 m (10'6")
Löffel	HD 1,54 m³ (2,01 yd³)
Transporthöhe (Kabinenoberkante)	3.050 mm 10'0"
Handlaufhöhe	3.050 mm 10'0"
Transportlänge	10.420 mm 34'2"
Heckschwenkradius	3.130 mm 10'3"
Spurlänge bis Rollen, mittig – Standard-Fahrwerk*	3.490 mm 11'5"
Spurlänge bis Rollen, mittig – langes Fahrwerk	3.990 mm 13'1"
Bodenfreiheit	490 mm 1'7"
Spurweite – Standard-Fahrwerk*	2.390 mm 7'10"
Spurweite – Langes Fahrwerk	2.590 mm 8'6"
Transportbreite – 600 mm (24") Bodenplatten, Standard-Fahrwerk*	2.990 mm 9'10"
Transportbreite – 600 mm (24") Bodenplatten, Langes Fahrwerk	3.190 mm 10'6"
Transportbreite – 800 mm (31") Bodenplatten, Standard-Fahrwerk*	3.190 mm 10'6"
Transportbreite – 800 mm (31") Bodenplatten, Langes Fahrwerk	3.390 mm 11'1"
Lichte Höhe bis Kontergewicht	1.110 mm 3'8"
*Nur Japan	
ARBEITSBEREICHE UND KRÄFTE	
Ausleger	Reichweite 6,15 m (20'2")
Stiel	Reichweite 3,2 m (10'6")
Löffel	HD 1,54 m³ (2,01 yd³)
Maximale Grabtiefe	7.260 mm 23'10"
Maximale Reichweite auf Bodenebene	10.690 mm 35'1"
Maximale Einstechhöhe	10.020 mm 32'11"
Maximale Ladehöhe	6.940 mm 22'9"
Minimale Ladehöhe	2.280 mm 7'6"
Maximale Grabtiefe für 2.440 mm (8") Bodenniveau	7.100 mm 23'4"
Maximale Grabtiefe an der Vertikalwand	6.030 mm 19'9"
Losbrechkraft (ISO)	179 kN 40.200 lbf
Stielgrabkraft (ISO)	126 kN 28.300 lbf

STANDARD & SONDERAUSRÜSTUNG

Standard- und Sonderausrüstung können variieren. Einzelheiten teilt Ihnen Ihr Cat-Händler mit.

DIE	STANDARD	OPTIONAL
ROPS, Standardschalldämmung	•	
Mechanisch verstellbarer Sitz	•	
Hochauflösender 203 mm (8 in) LCD-Touchscreen-Monitor	•	
CAT-TECHNOLOGIE	STANDARD	OPTIONAL
Cat Produkt Link	•	
Automatischer Hammerstopp	•	
MOTOR	STANDARD	OPTIONAL
Zwei wählbare Leistungsmodi	•	
Automatische Motordrehzahlregelung	•	
Motorleerlaufabschaltautomatik	•	
52 °C (125 °F) Hochleistungskühler	•	
Kaltstartfähigkeit bei -32 °C (-25 °F)		•
Doppelementluftfilter mit integriertem Vorfilter	•	
Elektrische Umkehrkühler	•	
Biodiesel-geeignet bis zu B20	•	
HYDRAULIKSYSTEM	STANDARD	OPTIONAL
Ausleger- und Stiel-Regenerationsschaltungen	•	
Automatische Vorwärmung	•	
Automatisches Fahren mit zwei Geschwindigkeiten	•	
Ausleger- und Stieldriftreduzierventil	•	
Ausleger- und Stielabsenksicherungsventile		•
Hammerrücklaufilterschaltung		•
Advanced Tool Control (zwei Pumpen, Ein-/Zwei-Wege-Hochdruckdurchfluss)	•*	•
Mitteldruckkreislauf		•
Schnellwechslerkreislauf		•
*Nur Europa		

AUSLEGER UND STIELE	STANDARD	OPTIONAL
6,15 m (20'2") Reichweite des Auslegers, 3,75 m (12'4") Reichweite des Stiels		•
6,15 m (20'2") Reichweite des Auslegers, 3,2 m (10'6") Reichweite des Stiels		•
6,15 m (20'2") Reichweite des Auslegers, 2,65 m (8'8") Reichweite des Stiels		•
FAHRWERK UND AUFBAUTEN	STANDARD	OPTIONAL
600 mm (24") Dreistegbodenplatten		•
800 mm (31") Dreistegbodenplatten		•
Befestigungspunkte am Grundrahmen	•	
6.700 kg (14.770 lb) Kontergewicht (alle Regionen außer Japan)	•	
5.800 kg (12.790 lb) Kontergewicht (nur Japan)	•	
ELEKTRIK	STANDARD	OPTIONAL
Zwei wartungsfreie 1.000-CCA-Batterien	•	
Programmierbare LED-Arbeitsscheinwerfer mit Zeitverzögerung	•	
LED-Gehäusebeleuchtung, Auslegerbeleuchtung (links und rechts), Kabinenbeleuchtung	•	
SERVICE UND WARTUNG	STANDARD	OPTIONAL
Ölprobenzapfventil für planmäßige Flüssigkeitsdiagnosen (S-O-S SM)	•	
Ölmesstäbe auf Boden- und Plattformebene	•	
Elektrische Betankungspumpe mit Abschaltautomatik		•
SCHUTZ UND SICHERHEIT	STANDARD	OPTIONAL
Rückfahrkamera	•	
Rechte Seitenkamera	•	
Bodennaher Motorstoppschalter	•	
Handlauf und Haltegriff, rechts	•	
Signal-/Warnhupe	•	

Manche Funktionen sind nicht in allen Regionen verfügbar. Bitte wenden Sie sich an einen Cat-Händler in Ihrer Nähe für spezifische Angebote in Ihrer Region.

Weitere Informationen und regionale Angebote finden Sie in den technischen Broschüren auf www.cat.com oder bei Ihrem Cat-Händler.

ZEPPELIN

ZEPPELIN – GANZ IN IHRER NÄHE

ZEPPELIN IN IHRER NÄHE

Mit unseren rund 40 Niederlassungen in Deutschland und Österreich sind wir immer in der Nähe Ihres Standortes oder Ihrer Baustelle. Der Zeppelin Service steht Ihnen rund um die Uhr zur Verfügung. Wir liefern 98 % aller Ersatzteile innerhalb von 24 Stunden.



ZEPPELIN DIGITAL



ZEPPELIN SHOP
KONFIGURATOR
BAGGERBÖRSE
KUNDENPORTAL



Günstige Finanzierungen
für alle unsere Maschinen
über unseren
Partner Cat Financial.

**Schnell. Einfach. Flexibel.
Individuell.**

Zeppelin Baumaschinen GmbH
Graf-Zeppelin-Platz 1 · 85748 Garching bei München
Tel. 089 32000-0 · zeppelin-cat@zeppelin.com
zeppelin-cat.de

Zeppelin Österreich GmbH
Zeppelinstraße 2 · 2401 Fischamend bei Wien
Tel. 02232 790-0 · info.at@zeppelin.com
zeppelin-cat.at

Weitere Informationen zu den Produkten von Cat, Händlerdienstleistungen und Branchenlösungen finden Sie auf unserer Internetseite unter www.cat.com

© 2020 Caterpillar. Alle Rechte vorbehalten.

VisionLink ist eingetragenes Warenzeichen von Trimble Navigation Limited, registriert in den Vereinigten Staaten von Amerika und anderen Ländern.

Änderungen der Werkstoffe und technischen Daten ohne vorherige Ankündigung vorbehalten. Auf den Fotos dargestellte Maschinen können Zusatzausstattungen enthalten. Bitte wenden Sie sich bezüglich verfügbarer Optionen an Ihren Cat-Händler.

CAT, CATERPILLAR, LET'S DO THE WORK, ihre entsprechenden Logos, „Caterpillar Corporate Yellow“, die „Power Edge“ und die Cat „Modern Hex“-Handelsaufmachung sowie die gesamte hierin verwendete Unternehmens- und Produktidentität sind Marken von Caterpillar und dürfen ohne Genehmigung nicht verwendet werden.
www.cat.com www.caterpillar.com

AGXQ2458-02
Ersetzt AGXQ2458-01
Baunummer: 07C
(Europa, Japan,
Korea, Nordamerika)

