

# 317 GC

HYDRAULIKBAGGER



---

**Motorleistung**

**ISO 14396:2002**

90 kW (121 hp)

**ISO 14396:2002 (DIN)**

122 hp (metrisch)

**Einsatzgewicht**

17.200 kg (38.000 lb)

Erfüllt die Emissionsnormen EPA Tier 4 Final (USA) und Stufe V (EU).



# DER NEUE CAT® 317 GC

PASSENDE LEISTUNG FÜR IHRE  
AUFGABEN

Der Cat®-Hydraulikbagger 317 GC bietet die passende Leistung für Ihre Aufgaben und ist extrem vielseitig einsetzbar. Ein großer Arbeitsbereich und eine Vielzahl von Werkzeugen helfen Ihnen, schnell und effizient zu arbeiten. In Verbindung mit geringerem Kraftstoffverbrauch, längeren Wartungsintervallen und vereinfachten Wartungspunkten liefert der 317 GC die Zuverlässigkeit, die Sie erwarten, mit den geringen Betriebskosten, die Sie brauchen.



## BAGGER DER NÄCHSTEN GENERATION

Die neue Reihe der Cat-Bagger bietet Ihrem Unternehmen jetzt noch mehr Möglichkeiten.

- + MEHR MODELLOPTIIONEN
- + HÖHERE KRAFTSTOFFEINSPARUNG
- + MEHR MÖGLICHKEITEN, IHRE PERFORMANCE ZU STEIGERN

Cat-Bagger der nächsten Generation kurbeln Ihr Geschäft an, indem Sie Ihnen neue Möglichkeiten eröffnen, ein Maximum an Arbeit mit einem Minimum an Kosten zu erzielen.



---

## **BIS ZU 10 % GERINGERER KRAFTSTOFFVERBRAUCH<sup>1</sup>**

Verbraucht bis zu 10 % weniger Kraftstoff und ermöglicht so längeres produktives Arbeiten am Einsatzort.

---

## **BIS ZU 20 % WENIGER WARTUNGSKOSTEN<sup>1</sup>**

Mit verlängerten und synchronisierten Wartungsintervallen erreichen Sie mehr Leistung bei geringeren Kosten.

---

## **ERSTKLASSIGE VIELSEITIGKEIT**

Dank eines umfangreichen Werkzeugangebots können Sie den 317 GC praktisch überall auf der Baustelle einsetzen.

<sup>1</sup> Verglichen mit dem 316F

## **BIS ZU 20 % WENIGER WARTUNGSKOSTEN**



---

**WENIGER WARTUNG,  
MEHR RENTABILITÄT**

---

ANMERKUNG: VERGLEICHSBANGABE BEZIEHT SICH AUF DAS VORFÄHRERMODELL.

# CAT-TECHNOLOGIE FÜR DAS MASCHINENMANAGEMENT

## MASCHINENMANAGEMENT OHNE DUNKELZIFFERN

---

Die Cat-Telematik für das Maschinenmanagement erleichtert das Management Ihrer Baustellen, indem die von Ihrer Ausrüstung, Ihren Materialien und Ihrem Personal erstellten Daten erfasst und Ihnen in anpassbaren Formaten bereitgestellt werden.



### **PRODUCT LINK™**

Product Link™ erfasst Maschinen- und Ausrüstungsdaten automatisch und genau – unabhängig von Typ und Marke. Informationen wie Standort, Betriebsstunden, Kraftstoffverbrauch, Produktivität, Leerlaufzeit, Wartungsbenachrichtigungen, Diagnosecodes und Maschinenzustand können online über Web- und Mobilanwendungen eingesehen werden.



### **VISIONLINK®**

Mit VisionLink® können Sie jederzeit und überall auf Ihre Daten zugreifen. So können Sie fundierte Entscheidungen treffen, mit denen Sie die Produktivität steigern, die Kosten senken, die Wartung vereinfachen und die Sicherheit am Einsatzort erhöhen. Mit unterschiedlichen Abonnementoptionen ist Ihnen Ihr Cat-Händler dabei behilflich, exakt das zu konfigurieren, was Sie benötigen, um Ihre Maschinenflotte zu verbinden und Ihr Unternehmen zu managen, ohne für zusätzliche Extras bezahlen zu müssen, die Sie nicht benötigen. Abonnements sind mit Anbindung über Mobilfunk oder Satellit (oder beiden) verfügbar.

# NIEDRIGERE WARTUNGSKOSTEN BIS ZU 20 %



## MEHR LEISTUNG. WENIGER KOSTEN.

Mit verlängerten und synchronisierten Wartungsintervallen erreichen Sie mehr Leistung bei geringeren Kosten. Konsolidierte Filterpositionen beschleunigen und vereinfachen die Wartung Ihrer Maschine. Verfolgen Sie die Lebensdauer des Filters und Wartungsintervalle Ihrer Maschine über den Monitor in der Fahrerkabine.

## SERVICEMAHNER – GANZ EINFACH

Steigern Sie die Produktivität mit proaktiven Servicemahnern. Unser neues integriertes Fahrzeug-Gesundheitsmanagementsystem warnt den Fahrer mit schrittweisen Serviceanweisungen und benennt die benötigten Ersatzteile, damit Sie keine unnötigen Ausfallzeiten haben.

## NEUE LANGLEBIGE FILTER

Der neue Hydraulikölfilter bietet eine verbesserte Filterleistung, Rücklaufsperrventile, um das Öl beim Filterwechsel sauber zu halten, und durch das Wechselintervall von 3000 Betriebsstunden – 50 % länger als bei früheren Konstruktionen – eine längere Lebensdauer.

# NEUES FAHRERKABINENDESIGN ERLEICHTERT DIE HARTE ARBEIT

Komfort und Effizienz der Bewegung sorgen für Produktivität und Wachsamkeit der Bediener die ganze Schicht lang. Die ergonomische Gestaltung reduziert Verbiegungen und Verdrehungen auf dem Sitz. Der standardmäßige Sitz ist breit und für Bediener jeder Größe einstellbar.



## FAHRERKABINE SCHÜTZT DEN BEDIENER

Die ISO-zertifizierte Fahrerkabine mit Überrollschutz (ROPS, Rollover Protective Structure) ist schallgedämpft und abgedichtet. Große Fenster und das Maschinenprofil vorn unten, rechts und hinten gewähren ausgezeichnete Sicht auf den Arbeitsbereich – ganz ohne mühsames Vorlehnen.

## HERVORRAGENDE RUNDUMSICHT

Die größeren Fensterflächen und das verbesserte Maschinenlayout bieten eine noch bessere Sicht vom Sitz in der Fahrerkabine. Die serienmäßigen Heck- und Seitenkameras erleichtern es den Bedienern, auf die Umgebung zu achten. Die leistungsstarken, langlebigen LED-Leuchten verbrauchen nur wenig Strom und sorgen für Sicherheit bei der Arbeit im Dunkeln.

## LEICHTE ZUGÄNGLICHKEIT, AUFBEWAHRUNG UND VERNETZUNG

Die Komfortfunktionen umfassen ein integriertes Bluetooth®-Radio, USB-Anschlüsse zum Aufladen und Anschließen von Telefonen, 12V DC-Steckdosen und AUX-Anschluss, Stauraum im Dach, in den Konsolen und hinter dem Fahrer sowie Becher- und Flaschenhalter.



## DER NEUE SMART-MODUS

Der Smart-Modus stellt die Motor- und Hydraulikleistung automatisch für die höchste Kraftstoffeffizienz ein. Dadurch wird weniger Leistung für Aufgaben wie Schwingen benötigt und es kann mehr Leistung für das Graben eingesetzt werden.

## SCHLÜSSELLOSER START AUF KNOPFDRUCK

Der 317 GC besitzt eine schlüssellose Drucktaste für den Motorstart. Diese kann nur mit der passenden Fahrererkennung und einem Code aktiviert werden, um die Maschinennutzung auf einen ausgewählten Personenkreis zu beschränken und zu erfassen. Die Codes können manuell über einen optionalen Bluetooth-Schlüsselanhänger eingegeben werden.

## ANPASSBARE JOYSTICKS

Die Funktionsweise des Joysticks lässt sich über den Monitor anpassen. Das Steuerschema und Ansprechverhalten des Joysticks können nach Wunsch des Bedieners eingestellt werden. Alle Präferenzen werden unter der Fahrererkennung gespeichert und bei der Anmeldung wiederhergestellt.

## TOUCHSCREEN-MONITOR

Die meisten Maschineneinstellungen können am hochauflösenden 203 mm (8") großen Touchscreen-Monitor vorgenommen werden. Die Bedienoberfläche steht in 42 Sprachen zur Verfügung. Der Bildschirm ist bequem vom Fahrersitz aus erreichbar.

**ACHTEN SIE AUF IHRE MITARBEITER UND IHRE AUSRÜSTUNG**

# **SICHERHEITSVORRICHTUNGEN**

## **SCHÜTZEN SIE IHREN BAGGER**

Geben Sie Ihre PIN am Monitor, dem optionalen Bluetooth-Schlüsselanhänger oder auf Ihrem Smartphone ein, um den Start per Drucktaste zu aktivieren.

## **100 % TÄGLICHE WARTUNG VOM BODEN AUS MÖGLICH**

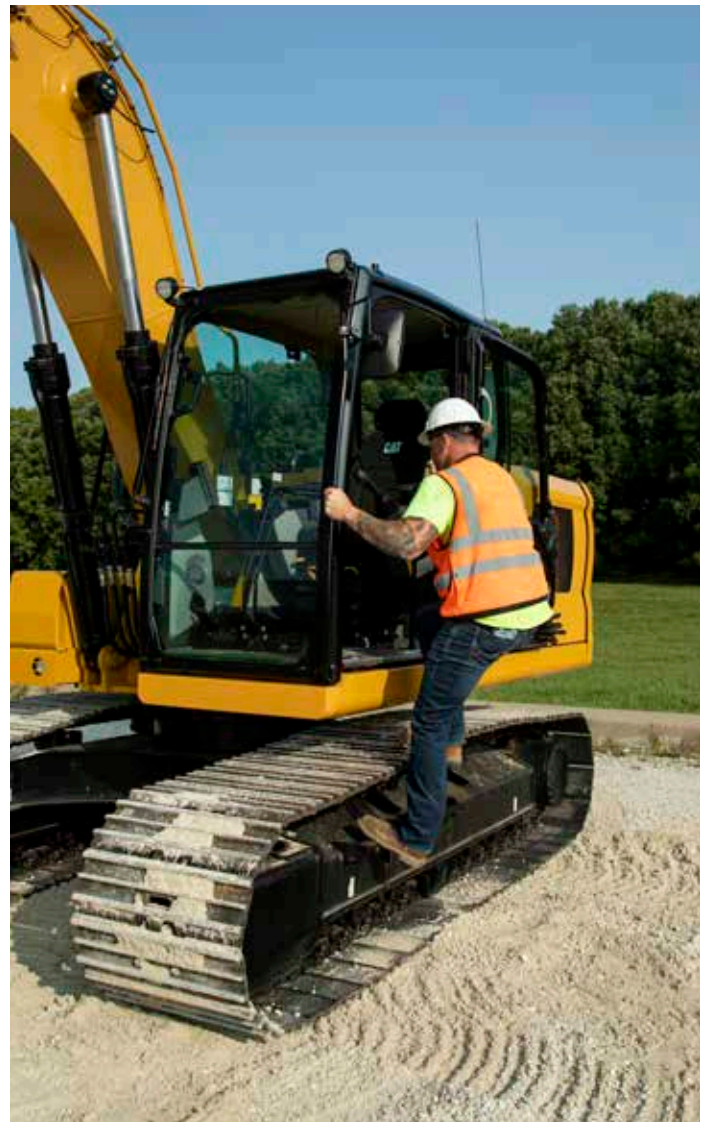
Die täglichen Wartungskontrollen können vom Boden aus durchgeführt werden, was die Wartung schneller, einfacher und sicherer macht. Zu den Kontrollpunkten gehören der Motorölmessstab, der Kraftstoff-Wasserabscheider, die Wasser- und Sedimententleerung des Kraftstofftanks und die Überprüfung des Kühlmittelstands im Kühlsystem.

## **ZUGANG ZUR OBEREN PLATTFORM**

Das neue Design der Wartungsplattform sorgt für einen einfachen, sicheren und schnellen Zugang zur oberen Wartungsplattform. Ihre Stufen verfügen über eine Anti-Rutsch-Lochplatte, um Stürzen vorzubeugen.

## **INSPEKTIONSBELEUCHTUNG**

Die optionale Inspektionsbeleuchtung macht Servicearbeiten einfacher und sicherer. Ein Knopfdruck genügt, um den Motor-, Pumpen-, Batterie- und Kühlerraum für eine bessere Sicht zu beleuchten.





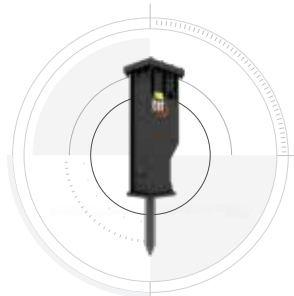
# HÖHERE PRODUKTIVITÄT, HÖHERER GEWINN MIT CAT-ANBAUGERÄTEN

Mit einem der vielen Anbaugeräte von Cat lässt sich die Leistungsfähigkeit Ihrer Maschine problemlos noch weiter steigern. Jedes Cat-Anbaugerät bietet mehr Performance, Sicherheit und Stabilität, denn sie sind auf Gewicht und Leistung der Cat-Bagger abgestimmt.

## SCHAUFELN



## HYDRAULIKHÄMMER



## HAMMER-ABSCHALTAUTOMATIK

Schützen Sie Ihre Hämmer vor Überhitzung und vorzeitigem Verschleiß. Die Hammer-Abschaltautomatik warnt nach 15 Sekunden Dauerbetrieb und schaltet den Hammer nach 30 Sekunden automatisch ab. Dies verlängert die Nutzungsdauer des Arbeitsgeräts.

## SCHNELLWECHSLER



## GREIFER



## SCHEREN



## MULCHER



## VERDICHTERPLATTEN



## NACHVERFOLGUNG VON ANBAUGERÄTEN LEICHT GEMACHT

Der Cat-Anbaugerätefinder PL161 ist ein Bluetooth-Gerät, mit dem Sie Anbaugeräte und andere Ausrüstung schnell und problemlos auffinden. Das im Bagger integrierte Bluetooth-Lesegerät oder die Cat-App auf Ihrem Smartphone zeigen, wo das Gerät sich befindet.



Sparen Sie mehr Zeit und Energie mit der verfügbaren Funktion zur Erkennung von Werkzeugen. Ein einfaches Schütteln des Anbauwerkzeugs bestätigt seine Identität; es stellt auch sicher, dass alle Einstellungen der Anbaugeräte korrekt sind, damit Sie schnell und effizient arbeiten können.

# TECHNISCHE DATEN

Die vollständigen technischen Daten finden Sie unter [cat.com](http://cat.com).

MOTOR		
Motormodell	Cat® C3.6	
Motorleistung		
ISO 14396:2002	90 kW	121 hp
ISO 14396:2002 (DIN)	122 hp (metrische Einheit)	
Nennleistung		
ISO 9249:2007	89 kW	119 hp
ISO 9249:2007 (DIN)	121 hp (metrische Einheit)	
Bohrung	98 mm	4"
Hub	120 mm	5"
Hubraum	3,6 l	220 in <sup>3</sup>

- Erfüllt die Emissionsnormen EPA Tier 4 Final (USA) und Stufe V (EU).
- Empfohlen für den Einsatz bis zu einer Höhe von 4500 m (14.764') mit Motordrosselung über 3000 m (9842').
- Die angegebene Nettoleistung wurde am Schwungrad gemessen. Bei der Messung war der Motor mit Lüfter, Lufteinlasssystem, Abgassystem und Drehstromgenerator ausgestattet.
- Motordrehzahl bei 2400/min.

HYDRAULIKSYSTEM		
Hauptsystem – max. Volumenstrom	296 l/min	78 US-Gall./min
Höchstdruck – Ausrüstung	35.000 kPa	5076 psi
Höchstdruck – Fahren	35.000 kPa	5076 psi
Höchstdruck – Schwenken	25.800 kPa	3741 psi

SCHWENKWERK		
Schwenkgeschwindigkeit	8,7/min	
Max. Schwenkmoment	61 kN·m	44.990 lbf·ft

GEWICHTE		
Einsatzgewicht	17.200 kg	38.000 lb
<ul style="list-style-type: none"> <li>• Langes Laufwerk, Standardausleger, Stiel R3,1 (10'2"), GD-Löffel 0,76 m<sup>3</sup> (0,99 yd<sup>3</sup>), Dreistegbodenplatte 600 mm (24") und Kontergewicht 3,05 t (6720 lb).</li> </ul>		
Einsatzgewicht	17.100 kg	37.600 lb
<ul style="list-style-type: none"> <li>• Langes Laufwerk, Standardausleger, Stiel R2,9 (9'6"), HD-Löffel 1,00 m<sup>3</sup> (1,31 yd.<sup>3</sup>), Dreistegbodenplatten 500 mm (20") und Kontergewicht 3,05 t (6720 lb).</li> </ul>		

FÜLLMENGEN		
Kraftstofftank	271 l	71,6 US-Gall.
Kühlsystem	22 l	5,8 US-Gall.
Motoröl	11 l	2,9 US-Gall.
Seitenantrieb	6 l	1,6 US-Gall.
Hydrauliksystem (einschließlich Tank)	94 l	24,8 US-Gall.
Hydrauliktank	87 l	23,0 US-Gall.
DEF-Tank	22 l	5,9 US-Gall.

ABMESSUNGEN		
Ausleger	Standardausleger 5,1 m (16'9")	
Stiel	Standardstiel R2,9 m (9'6")	
Löffel	GD 0,76 m <sup>3</sup> (0,99 yd <sup>3</sup> )	
Transporthöhe (Oberkante Fahrerkabine)	2930 mm	9'7"
Handlaufhöhe	2940 mm	9'8"
Transportlänge	8570 mm	28'1"
Heckschwenkradius	2500 mm	8'2"
Lichte Höhe bis Kontergewicht	1010 mm	3'4"
Bodenfreiheit	430 mm	1'5"
Kettenlänge	3970 mm	13'0"
Tragende Kettenlänge	3170 mm	10'5"
Spurweite	1990 mm	6'6"
Transportbreite – Bodenplatte 600 mm (24")	2590 mm	8'6"

ARBEITSBEREICHE UND -KRÄFTE		
Ausleger	Standardausleger 5,1 m (16'9")	
Stiel	Standardstiel R2,9 m (9'6")	
Löffel	GD 0,76 m <sup>3</sup> (0,99 yd <sup>3</sup> )	
Maximale Grabtiefe	6400 mm	21'0"
Maximale Reichweite auf Standebene	9010 mm	29'7"
Maximale Einstechhöhe	8900 mm	29'2"
Max. Ladehöhe	6280 mm	20'7"
Min. Ladehöhe	1990 mm	6'6"
Max. Grabtiefe bei Sohlenlänge 2440mm (8'0")	6170 mm	20'3"
Max. Grabtiefe an der Vertikalwand	4960 mm	16'3"
Minimaler Radius der Arbeitsausrüstung	2940 mm	9'8"
Losbrechkraft (ISO)	123 kN	27.650 lbf
Reißkraft (ISO)	75 kN	16.860 lbf

KLIMAAANLAGENSYSTEM		
<ul style="list-style-type: none"> <li>• Das Klimaanlage dieser Maschine enthält das fluorierte Treibhausgas R134a als Kältemittel (Erderwärmungspotenzial = 1430). In der Anlage befinden sich 0,9 kg Kältemittel, was einer CO<sub>2</sub>-Produktion von 1287 Tonnen entspricht.</li> </ul>		

# STANDARD- UND SONDERAUSRÜSTUNG

Die Standard- und Sonderausrüstung kann variieren. Für genaue Informationen wenden Sie sich bitte an Ihren Cat-Händler.

AUSLEGER UND STIELE	STANDARD	SONDERAUSRÜSTUNG
Standardausleger 5,1 m (16'9")	●	
Standardstiel 2,6 m (8'6")		●
Standardstiel, 2,9 m (9'6")		●
Stiel mit Vorbereitung für Löffelgreifer, 2,9 m (9'6") <sup>1</sup>		●
Standardstiel 3,1 m (10'2") <sup>1</sup>		●
FAHRERKABINE	STANDARD	SONDERAUSRÜSTUNG
Überrollschutz (Rollover Protective Structure, ROPS)	●	
Komfort-Fahrerkabine: mechanisch gefederter Sitz, Touchscreen-Monitor 204 mm (8")	●	
CAT-TECHNOLOGIEN	STANDARD	SONDERAUSRÜSTUNG
Cat® Product Link™	●	
Software-Updates per Fernzugriff	●	
Fehlersuche per Fernzugriff	●	
Hammer-Abschaltautomatik	●	
ELEKTRISCHE ANLAGE	STANDARD	SONDERAUSRÜSTUNG
Wartungsfreie Batterie	●	
LED-Fahrwerkleuchte, Auslegerleuchte links	●	
LED-Fahrwerkleuchte, Auslegerleuchte rechts, Kabinenbeleuchtung		●
Programmierbare LED-Arbeitscheinwerfer mit Ausschaltverzögerung	●	
Zentraler Haupttrennschalter	●	
MOTOR	STANDARD	SONDERAUSRÜSTUNG
Cat-Dieselmotor C3.6 mit Einzelturbolader	●	
Zwei wählbare Modi: Power und Smart	●	
Motordrehzahlautomatik	●	
Automatische Motorabschaltung	●	
Kaltstartfähigkeit bis 18 °C (0 °F)		●
Kaltstartfähigkeit bis -25 °C (-13 °F)		●
Elektrische Kraftstoffentlüftungspumpe	●	
Elektrische Lüfter	●	
Einstufiges Kraftstofffiltersystem mit Wasserabscheider und Anzeige	●	
Abgedichteter Luftfilter mit zwei Einsätzen und integriertem Vorreiniger	●	
Geeignet für Biodiesel bis B20	●	

HYDRAULIKSYSTEM	STANDARD	SONDERAUSRÜSTUNG
Ausleger- und Stiel-Regenerierungskreise	●	
Automatisches Aufwärmen der Hydraulik	●	
Automatische Fahrfunktion mit zwei Gängen	●	
Elektronisches Hauptsteuerventil	●	
Ausleger- und Stiel-Antidriftventil	●	
Ausleger- und Stielrohrbruchsicherungen <sup>2</sup>	●	
Element-Haupthydraulikfilter	●	
Elektronische Einzelhauptpumpe	●	
SICHERHEIT	STANDARD	SONDERAUSRÜSTUNG
Heck- und Seitenkamera rechts	●	
Motorabstellschalter auf Bodenebene	●	
Rutschhemmende Trittleche und versenkte Schrauben auf Wartungsplattform	●	
Signal-/Warnhorn	●	
Schwingungsalarm		●
Hydrauliksperrhebel	●	
Inspektionsbeleuchtung		●
SERVICE UND WARTUNG	STANDARD	SONDERAUSRÜSTUNG
Integriertes Fahrzeugzustandsverwaltungssystem		●
Seitlicher Zugang zur Wartungsplattform	●	
Gruppierte Motoröl- und Kraftstofffilter	●	
Vom Boden aus zugänglicher Messstab für Motoröl	●	
Probenzapfventile für die planmäßige Öluntersuchung (S <sup>0</sup> •S <sup>SM</sup> -Probenzapfventile)	●	
LAUFWERK UND AUFBAU	STANDARD	SONDERAUSRÜSTUNG
Fettgeschmierte Laufwerkskette	●	
Zurrösen am Grundrahmen gemäß ISO 15818:2017	●	
Dreistegbodenplatten, 500 mm (20") <sup>2</sup>		●
Dreistegbodenplatten, 600 mm (24")		●
Bodenplatten mit Gummiauflage, 600 mm (24") <sup>1</sup>		●
Dreistegbodenplatten, 700 mm (28")		●
Dreistegbodenplatten 790 mm (31") <sup>2</sup>		●
Kontergewicht 3,05 t (6720 lb) <sup>3</sup>		●
Kontergewicht 3,57 Tonnen (7870 lb) <sup>1</sup>		●

<sup>1</sup> Nur Nordamerika

<sup>2</sup> Nur Europa

<sup>3</sup> Standard in Europa

In manchen Regionen sind nicht alle Ausstattungsmerkmale erhältlich. Weitere Informationen zu den in Ihrer Region verfügbaren Ausstattungsmerkmalen erhalten Sie bei Ihrem örtlichen Cat-Händler.

Weitere Informationen finden Sie in den Broschüren mit technischen Daten zum Modell 317 GC, die Sie auf [www.cat.com](http://www.cat.com) oder bei Ihrem Cat-Händler erhalten.

## ZEPPELIN IN IHRER NÄHE

Mit unseren rund 40 Niederlassungen in Deutschland und Österreich sind wir immer in der Nähe Ihres Standortes oder Ihrer Baustelle. Der Zeppelin Service steht Ihnen rund um die Uhr zur Verfügung. Wir liefern 98 % aller Ersatzteile innerhalb von 24 Stunden.



## ZEPPELIN DIGITAL



**ZEPPELIN SHOP**  
**KONFIGURATOR**  
**BAGGERBÖRSE**  
**KUNDENPORTAL**



Günstige Finanzierungen  
für alle unsere Maschinen  
über unseren  
Partner Cat Financial.

**Schnell. Einfach. Flexibel.  
Individuell.**

Zeppelin Baumaschinen GmbH  
Graf-Zeppelin-Platz 1 · 85748 Garching bei München  
Tel. 089 32000-0 · [zeppelin-cat@zeppelin.com](mailto:zeppelin-cat@zeppelin.com)  
[zeppelin-cat.de](http://zeppelin-cat.de)

Zeppelin Österreich GmbH  
Zeppelinstraße 2 · 2401 Fischamend bei Wien  
Tel. 02232 790-0 · [info.at@zeppelin.com](mailto:info.at@zeppelin.com)  
[zeppelin-cat.at](http://zeppelin-cat.at)

Nähere Informationen über Cat-Produkte, Serviceleistungen der Händler und Industrielösungen finden Sie unter [www.cat.com](http://www.cat.com).

Materialien und Spezifikationen können ohne Vorankündigung geändert werden. Auf Fotos abgebildete Maschinen können Sonderausrüstung aufweisen. Ihr Cat-Händler informiert Sie gern über lieferbare Sonderausrüstung.

© 2022 Caterpillar. Alle Rechte vorbehalten. CAT, CATERPILLAR, LET'S DO THE WORK, ihre jeweiligen Logos, Product Link, S•O•S, "Caterpillar Corporate Yellow", die Handelszeichen "Power Edge" und Cat "Modern Hex" sowie die hierin verwendeten Unternehmens- und Produktidentitäten sind Markenzeichen von Caterpillar Inc. und dürfen nicht ohne Genehmigung verwendet werden. VisionLink ist eine Marke von Caterpillar Inc. und in den USA und anderen Ländern eingetragten.

[www.cat.com](http://www.cat.com) [www.caterpillar.com](http://www.caterpillar.com)

AGXQ3156-02  
ersetzt AGXQ3156-01  
Baunummer: 07C  
(N Am, Eur)

