

ZEPPELIN – IMMER IN IHRER NÄHE!

Mehr Informationen unter
zeppelin-cat.de

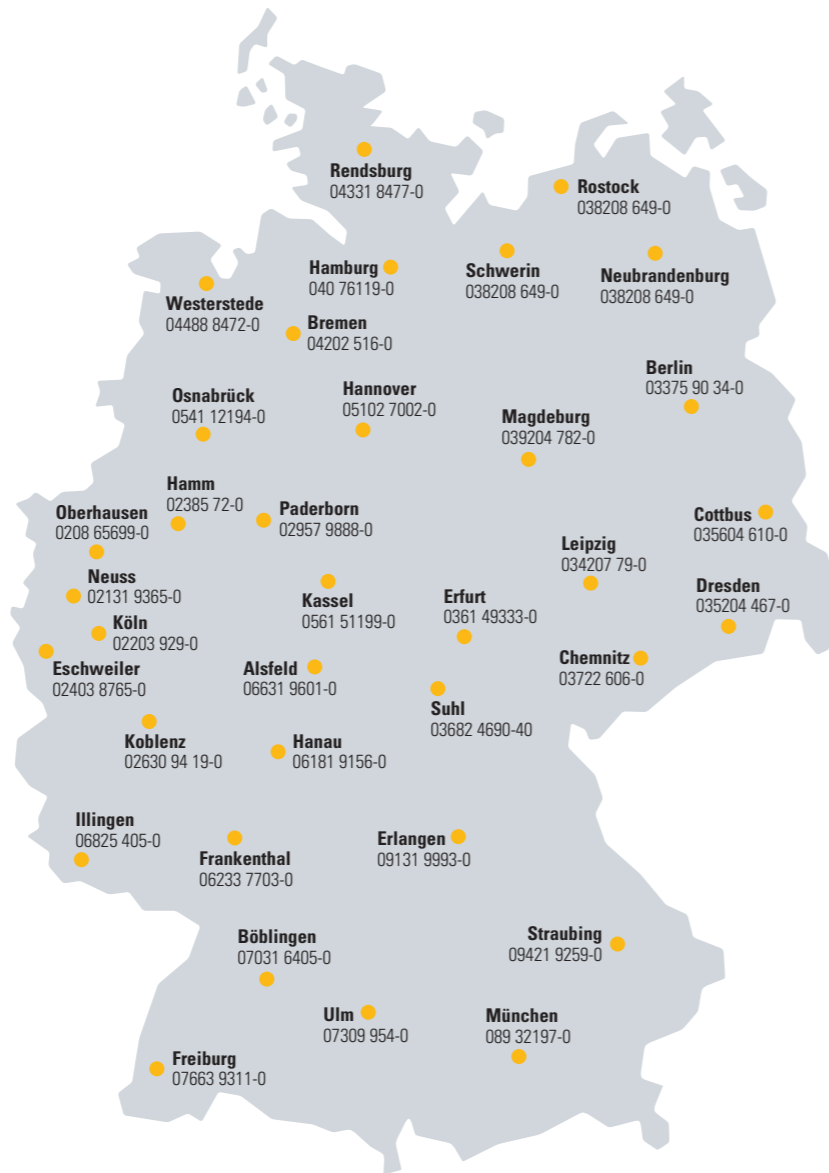
ZEPPELIN
DIGITAL



ZEPPELIN SHOP
KONFIGURATOR
BAGGERBÖRSE
KUNDENPORTAL



Günstige Finanzierungen für alle
unsere Maschinen über unseren
Partner Cat Financial.
Schnell. Einfach. Flexibel. Individuell.



Limitierte Stückzahl

OHHHSTER ANGEBOTE

CAT KETTENBAGGER
313 GC, 315 GC / 315, 320 GC

CAT 313 GC ab
109.000,-*
inklusive verlängerter Garantie**



© Zeppelin Baumaschinen GmbH 2023. Alle Rechte vorbehalten. Zeppelin, Cat, Caterpillar, jeweilige Logos und „Caterpillar Gelb“ sowie die in dieser Publikation verwendeten Unternehmens- und Produktbezeichnungen sind Marken von Zeppelin oder der Caterpillar Inc. und dürfen nur mit ausdrücklicher Genehmigung benutzt werden. Fotos können Ausrüstungen zeigen, die nicht zum Lieferumfang gehören. Irrtum und Änderungen vorbehalten.

Zeppelin Baumaschinen GmbH
Graf-Zeppelin-Platz 1 · 85748 Garching bei München
Tel. 089 32000-0 · zeppelin-cat@zeppelin.com
zeppelin-cat.de

ZEPPELIN

zeppelin-cat.de

ZEPPELIN

OHHHSTER ANGEBOTE

Limitierte Stückzahl

INKLUSIVE
VERLÄNGERTER
GARANTIE**

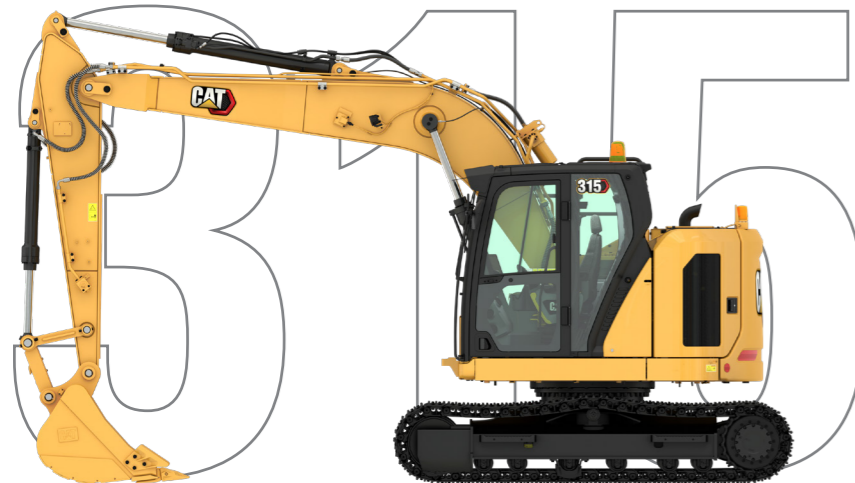
Entdecken Sie unsere Oster Angebote für die effizienten und leistungsstarken Cat Kettenbagger inkl. Garantie.**



Angebot ab
109.000,-*

**KETTENBAGGER
CAT 313 GC**

Highlight: Niedrigste
Betriebskosten pro Stunde.



Angebot ab
129.000,-*

**KURZHECKBAGGER
CAT 315 / 315 GC**

Highlight: Bis zu 45% mehr
Fahrereffizienz.



Angebot ab
139.000,-*

**KETTENBAGGER
CAT 320 GC**

Highlight: Bis zu 25%
niedrigere Wartungskosten.

* Gültig für gewerbliche Kunden mit Sitz in Deutschland und bei Abschluss bis zum 30.09.24, vorbehaltlich Verfügbarkeit und Bonitätsprüfung. Angebot gültig nur für Bestandsgeräte der Baujahre 2023 und 2022, solange der Vorrat reicht. Im Preis ist keine Arbeitsausrüstung enthalten (Schnellwechsler, Löffel). Bilder können Arbeitsausrüstungen zeigen, die nicht zum Lieferumfang gehören.
** Inkl. verlängerter Garantie Kraftstrang und Hydraulik über 36 Monate, 5.000 Bh. Gültigkeit ab Auslieferung; was zuerst erreicht wird, ist maßgeblich für das Ende der Garantielaufzeit. Die verlängerte Garantie unterliegt der Versicherungssteuer.