



# Cat<sup>®</sup> D3

## KETTENDOZER

### MERKMALE:

Der neue Cat<sup>®</sup> D3 bietet hervorragende Leistung und eine umfassende Auswahl an Technologiefunktionen, damit Sie Ihren Dozer optimal nutzen können. Mit seiner Wendigkeit und schnellem Ansprechverhalten eignet er sich ideal zum Grob- und Feinplanieren. Der vollhydrostatische Antrieb sorgt für nahtlose Beschleunigung und somit für schnelleres Arbeiten. Das Load-Sensing-System optimiert automatisch die Fahrgeschwindigkeit je nach Last, um eine größtmögliche Produktivität und Kraftstoffnutzung zu erreichen.

### BESSERE SICHT

- Die neue abgeschrägte Motorhaube bietet eine bessere Sicht auf den Arbeitsbereich vor dem Schild und auf die gesamte Baustelle. Eine bessere Sicht sorgt für eine geringere Ermüdung des Fahrers und mehr Arbeitssicherheit.

### GRADE-TECHNOLOGIE

- Zu den skalierbaren 2D- und 3D-Cat-Grade-Technologien gehören Slope Assist, Stable Blade und Slope Indicate, die einen einfacheren und effizienteren Betrieb ermöglichen und die Flexibilität bieten, je nach den Anforderungen am Einsatzort unterschiedliche Technologien einzusetzen.

### BIS ZU 10 % HÖHERE KRAFTSTOFFEFFIZIENZ

- Der D3 bietet den niedrigsten Kraftstoffverbrauch in dieser Größenklasse bei derselben hervorragenden Leistung, die Sie von Caterpillar gewohnt sind. Bis zu 20 % Verbesserung und keine Leistungseinbußen, wenn der Eco-Modus aktiv ist.

### KOMFORTABLER ARBEITSPLATZ

- Die geräumige und komfortable Fahrerkabine verfügt über einen optionalen beheizten und belüfteten Sitz sowie über beheizte Joystick-Bedienelemente, sodass der Fahrer unabhängig von den äußeren Bedingungen komfortabel arbeiten kann. Die Sitzhöhe und die Armlehnen lassen sich leicht auf den Fahrer einstellen.

### GRÖßERES, BESSERES DISPLAY MIT KAMERA

- Dieses neue und verbesserte optionale 10"-Touchscreen-Farbdisplay (254 mm) ist einfach zu bedienen und bietet eine hervorragende Sicht auf die Maschineneinstellungen, die Rückfahrkamera und die Slope Indicate/Slope Assist-Bildschirme. Die große Rückfahrkamera bietet dem Fahrer eine bessere Sicht auf die Baustelle.

### LANGLEBIGES LAUFWERK

- Der D3 ist je nach Anwendung mit einer ölgeschmierten Kette (SALT) oder einem Abrasion-Laufwerk lieferbar. Das Laufwerk bietet eine längere Lebensdauer und damit weniger Ausfallzeiten. Dank der einteiligen Hauptrahmen-/Laufrollenrahmenkonstruktion und des großen zweistufigen Planeten-Seitenantriebs kann die Maschine schwere Lasten bewegen.

## Technische Daten

### Motor

Motormodell	Cat <sup>®</sup> C3.6	
Nettleistung bei 2.200/min		
SAE J1349	77,6 kW	104 hp
ISO 9249, 80/1269/EWG	77,6 kW	104 hp
Antriebsstrang	Hydrostatisch	
Hubraum	36 l	220 in <sup>3</sup>

- Die angegebene Nettleistung wurde nach ISO 9249:2007 and SAE J1349:2011 geprüft. Sie wurde am Schwungrad gemessen, und der Motor war dabei mit Lüfter, Lufteinlasssystem, Abgassystem und Drehstromgenerator ausgestattet.
- Alle Dieselmotoren für Nichtstraßenfahrzeuge, die EPA Tier 4 Final (USA), Stufe V (EU), Japan 2014 (Tier 4 Final) und Tier 4 Final (Korea) entsprechen, dürfen nur mit extrem schwefelarmen Dieselmotoren (ULSD, Ultra Low Sulfur Diesel) mit einem Schwefelgehalt von maximal 15 ppm (EPA)/10 ppm (EU) (mg/kg) betrieben werden.

### Gewichte

Einsatzgewicht	9.362 kg	20.640 lb
Einsatzgewicht – LGP	9.693 kg	21.369 lb
Einsatzgewicht – LGP, 762 mm (30")	9.893 kg	21.810 lb

- Die Angaben gelten für eine Maschine mit Planierschild, Fahrerkabine mit geschlossenem Überrollschutzaufbau, Rückfahrwarnsignal, Fahrer, Kühlmittel, Schmierstoffe, und vollem Kraftstofftank.
- Maschinen mit Aufreißer wiegen 554 kg (1.222 lb) mehr.

### Fahrerkabine

Überrollschutz	ISO 3471:2008
Steinschlagschutz	ISO 3449:2005 Level II

### Getriebe

Fahrpumpen	1	
Fahrmotoren	2	
Einstellungen des Druckbegrenzungsventils	48.500 kPa	7.033 psi
Höchstgeschwindigkeit – vorwärts	9 km/h	5,6 mph
Höchstgeschwindigkeit – rückwärts	10 km/h	6,2 mph

# Kettendozer D3

## Laufwerk

Anzahl der Laufrollen (je Seite)	7	
Anzahl Bodenplatten (je Seite) – Laufwerk mit ölgeschmierter Kette (SALT)		40
Anzahl Bodenplatten (je Seite) – Abrasion-Laufwerk	36	
Bodenplattenbreite	510 mm	20"
Bodenplattenbreite – LGP	660 mm	26"
Bodenplattenbreite – LGP, 762 mm (30")	762 mm	30"
Tragende Kettenlänge	2.310 mm	91"
Tragende Kettenlänge – LGP	2.310 mm	91"
Tragende Kettenlänge – LGP, 762 mm (30")	2.310 mm	91"
Spurweite	1.600 mm	63"
Spurweite – LGP	1.750 mm	69"
Spurweite – LGP, 762 mm (30")	1.860 mm	73"
Bodendruck	38,9 kPa	5,7 psi
Bodendruck – LGP	31,2 kPa	4,5 psi
Bodendruck – LGP, 762 mm (30")	27,2 kPa	3,9 psi

## Füllmengen

Kraftstofftank	195 l	51,5 US-Gall.
Kurbelgehäuse und Filter	10,5 l	2,8 US-Gall.
Seitenantriebe (je Seite)	10 l	2,6 US-Gall.
Seitenantriebe, LGP (jede Seite)	10 l	2,6 US-Gall.
Kühlsystem	19 l	5,0 US-Gall.
Getriebe/Hydrauliktank	90 l	23,8 US-Gall.
DEF-Tank (Diesel Exhaust Fluid, Abgasreinigungsflüssigkeit)	19 l	4,9 US-Gall.

## Hydrauliksteuerung

Pumpenförderstrom	65 l/min	17,2 US-Gall./min
Einstellungen des Druckbegrenzungsventils	20.600 kPa	2.988 psi

## Aufreißer

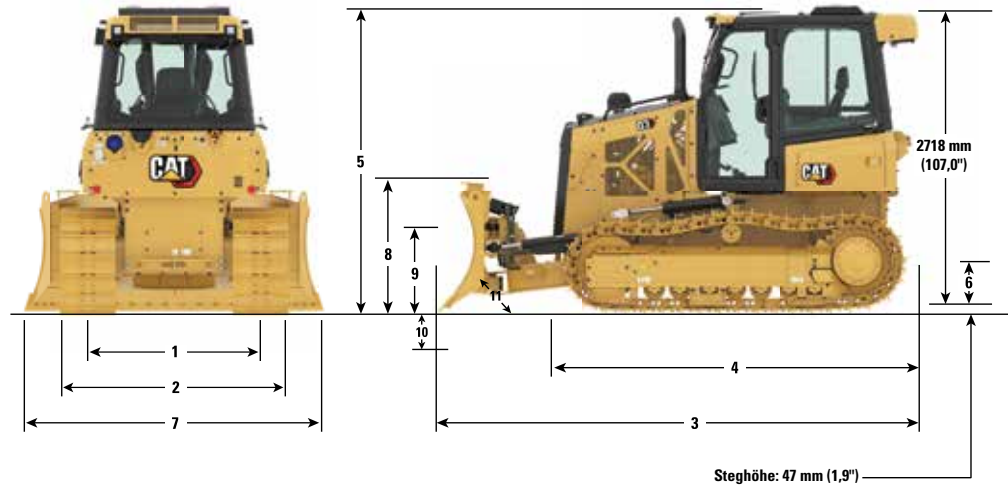
Typ	Parallelogramm	
Anzahl der Zähne	3	
Max. Grabtiefe	337,5 mm	13,3"
Max. Reichweite auf Standebene	766 mm	30,2"
Max. Bodenfreiheit bis Spitze	448 mm	17,6"
Gesamtbreite	1.710 mm	67,3"
Höhe	165 mm	6,5"
Gewicht	554 kg	1.222 lb

## Winde

Gewicht	610 kg	1.345 lb
Windenantrieb	Hydrostatisch	
Steuerung	Hydraulisch	
Geschwindigkeit	Regelbar	
Windenlänge	705 mm	27,76"
Gesamtbreite	741 mm	29,2"
Bandagendurchmesser	254 mm	10"
Bandagenbreite	274 mm	10,8"
Schar-Drehkranz-Abstand	171,5 mm	6,75"
Seildurchmesser – empfohlen	16 mm	0,63"
Seildurchmesser – optional	19 mm	0,75"
Seilaufnahmekapazität – empfohlener Seildurchmesser	113 m	371'
Seilaufnahmekapazität – optionaler Seildurchmesser	78 m	256'
Maximale Seilzugkraft – leere Trommel	18.144 kg	40.000 lb
Maximale Seilzugkraft – volle Trommel	11.340 kg	25.000 lb
Maximale Seilgeschwindigkeit – leere Trommel	40 m/min	131'/min
Maximale Seilgeschwindigkeit – volle Trommel	63 m/min	207'/min

## Klimaanlagensystem

Die Klimaanlage dieser Maschine enthält das fluoridierte Treibhausgas-kältemittel R134A (Treibhauspotential = 1.430). In der Anlage befinden sich 1,8 kg Kältemittel, was einer CO<sub>2</sub>-Produktion von 2.574 Tonnen entspricht.



## Abmessungen\*

	Standard		LGP		LGP, 762 mm (30")	
<b>1</b> Spurweite	1.600 mm	63"	1.750 mm	67,9"	1.860 mm	73"
<b>2</b> Kettendozerbreite (Standardbodenplatten, ohne Schild)	2.110 mm	83"	2.360 mm	92,9"	2.630 mm	103,5"
<b>3</b> Gesamtlänge (mit Schild)	4.337 mm	170,7"	4.309 mm	169,6"	4.309 mm	169,6"
<b>4</b> Länge der Grundmaschine (ohne Schild)	3.270 mm	128,7"	3.270 mm	128,7"	3.270 mm	128,7"
<b>5</b> Maschinenhöhe	2.769 mm	109"	2.769 mm	109"	2.769 mm	109"
<b>6</b> Bodenfreiheit	332 mm	13"	332 mm	13"	332 mm	13"
Mit Aufreißerzubehör (zur Länge der Grundmaschine addieren)	1.177 mm	46,3"	1.177 mm	46,3"	1.177 mm	46,3"
<b>SCHILD</b>	<b>Standard</b>		<b>Mittel</b>		<b>LGP</b>	
<b>7</b> Scharbreite	2.782 mm	109,5"	2.921 mm	115"	3.220 mm	126,7"
<b>8</b> Scharhöhe	1.073 mm	42,2"	1.010 mm	39,8"	1.010 mm	39,8"
<b>9</b> Schildhubhöhe	767 mm	30,2"	767 mm	30,2"	767 mm	30,2"
<b>10</b> Grabtiefe	586 mm	23,1"	572 mm	22,5"	572 mm	22,5"
<b>11</b> Winkel des Schildschneidmessers, einstellbar	52° bis 58°		52° bis 58°		52° bis 58°	
Maximale Neigung	402 mm	15,8"	448 mm	17,7"	448 mm	17,7"
Maximaler Schwenkwinkel (jede Seite)	25°		25°		25°	
Breite bei maximalem Schwenkwinkel	2.636 mm	103,8"	2.669 mm	105,1"	2.940 mm	115,8"
Schildkapazität (SAE)	2,19 m <sup>3</sup>	2,86 yd. <sup>3</sup>	2,09 m <sup>3</sup>	2,73 yd. <sup>3</sup>	2,34 m <sup>3</sup>	3,06 yd. <sup>3</sup>

\*Abrasion-Laufwerk

# Kettendozer D3

## Standard- und Sonderausrüstung

Die Standard- und Sonderausrüstung kann variieren. Für genaue Informationen wenden Sie sich bitte an Ihren Cat-Händler.

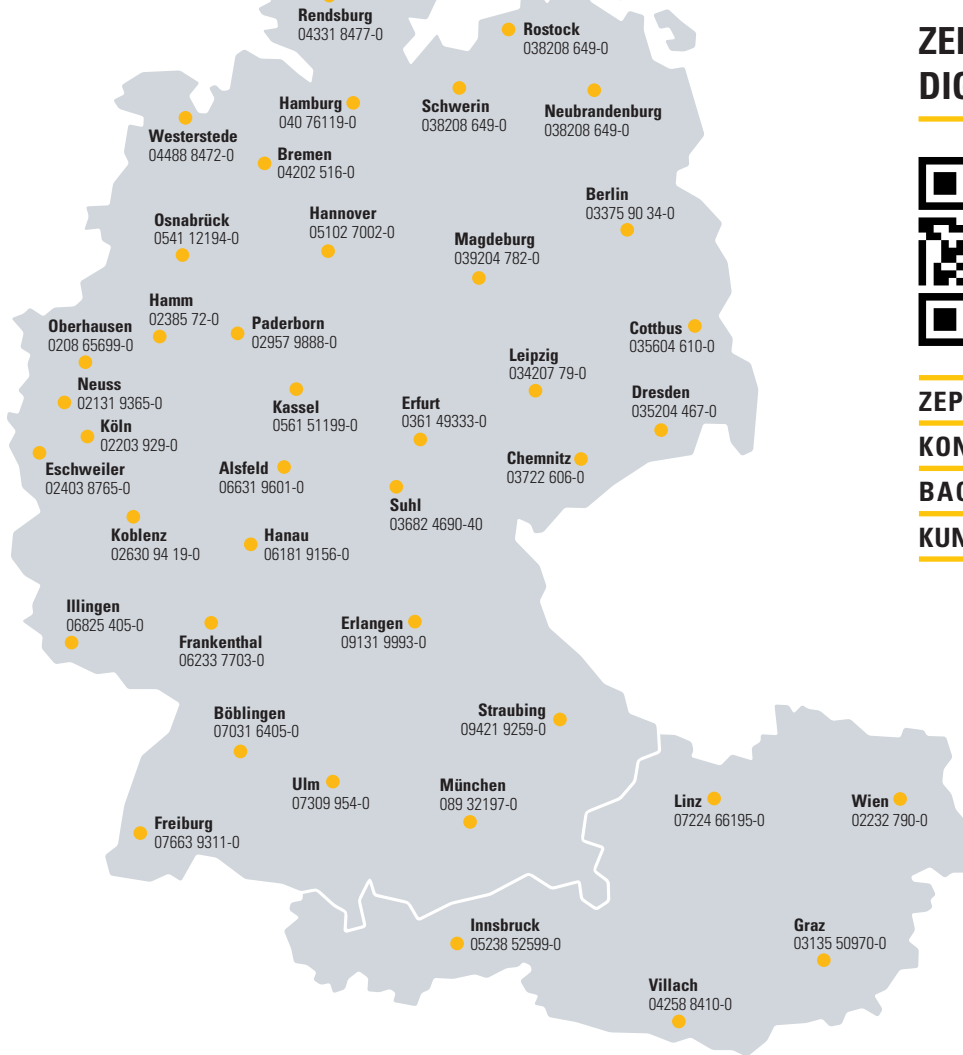
	Standard	Optional		Standard	Optional
<b>ANTRIEBSSTRANG</b>			<b>ANBAUGERÄTE</b>		
Luftfilter mit Vorreiniger, automatischem Staubauswurf und Einlass unter der Motorhaube	✓		Starre Zugvorrichtung	✓	
Luftfilter mit externem Vorreiniger		✓	Zugvorrichtung, Abschleppen		✓
Kühlsystem mit Aluminiumgitterblech (Kühler, Antriebsstrang)	✓		Zugvorrichtung, vorn	✓	
Automatische Antriebsschlupfregelung	✓		Maschinen-Sicherheitssystem		✓
Cat-Dieselmotor C3.6	✓		Befestigung, Seilwinde		✓
Zusatzantrieb	✓		Parallelgrammaufreißer mit drei Reißzähnen und Zahnsitzen		✓
Hydrostatischer Zweibege-Fahrtrieb mit geschlossenem Kreislauf	✓		Winde, hydraulisch, Hochleistung		✓
Elektrische Kraftstoffförderpumpe	✓		Winde, hydraulisch, Rückzug		✓
Kraftstoff-Wasserabscheider	✓		<b>ARBEITSUMGEBUNG</b>		
Einbau, Winde		✓	Armlehnen, verstellbar	✓	
Turbomotor mit Ladeluftkühler	✓		Fahrerkabine mit Klimaanlage		✓
<b>ELEKTRISCH</b>			Fahrerkabine mit Polycarbonatfenstern und Klimaanlage		✓
Rückfahr-Warkeinrichtung	✓		Kleiderhaken	✓	
HD-Drehstromgenerator, 150 A	✓		Bedienelemente, sitzmontiert, Verstellung vor/zurück	✓	
Batterien, HD, wartungsfrei, Kälteprüfstrom 1,000 A	✓		Becherhalter	✓	
Diagnosestecker	✓		Eco-Modus	✓	
Vier integrierte Halogen-Frontscheinwerfer, zwei Halogen-Heckscheinwerfer	✓		Elektronisches Überwachungssystem mit Messgerät:		
Vier integrierte LED-Leuchten vorn, zwei LED-Leuchten hinten		✓	– Fahrwerksneigungsanzeige	✓	
Warnhorn, elektrisch	✓		– Abgasreinigungsflüssigkeit (DEF)	✓	
Starter, elektrisch, 12 V, Heavy Duty	✓		– Motorkühlmitteltemperatur	✓	
<b>LAUFWERK</b>			– Kraftstoffstand	✓	
SALT-Laufwerk (40 Segmente)	✓		– Hydrauliköltemperatur	✓	
Abrasion-Laufwerk (36 Segmente)		✓	Elektronisches Sicherheitssystem	✓	
Kettenlaufwerkspaare			Motor-Luftfilterwartungsanzeiger	✓	
– Spurweite, 510 mm (20°)		✓	Motordrehzahl- und Ganganzeige	✓	
– Spurweite, 660 mm (26°)		✓	HD-Fußmatte, Gummi	✓	
– Spurweite, 762 mm (30°)		✓	Fußpolster, Instrumententafel	✓	
Tragrollen	✓		Betriebsstundenzähler, elektronisch	✓	
Schutzvorrichtungen, Führung vorn/hinten	✓		Unabhängige Geschwindigkeitseinstellungen (vorwärts/rückwärts)	✓	
Rahmen mit sieben Laufrollen	✓		Rückspiegel, innen	✓	
Kettenspanner, hydraulisch	✓		12-V-Anschluss	✓	
Laufrollen, dauergeschmiert	✓		Radio, AM/FM, Bluetooth®		✓
<b>HYDRAULISCH</b>			Überrollschutz-/Steinschlagschutzdach	✓	
Hydraulikpumpe und -öl	✓		Sitz, luftgefedert, Stoff- und Vinylbezug	✓	
Vier Ventile zur Verwendung mit Aufreißer		✓	Sitz, luftgefedert, wahlweise:		
Vier Ventile zur Verwendung mit Seilwinde		✓	– Sitz mit Vinylbezug, Heizung und beheizbaren Bedienelementen		✓
Einhebelsteuerung, drei Funktionen	✓		– Sitz mit Stoffbezug, Heizung und beheizbaren Bedienelementen		✓
Dreiventil-Hydraulik	✓		– Sitz mit Stoffbezug, Heizung, Belüftung und beheizbaren Bedienelementen		✓
<b>CAT-TECHNOLOGIE</b>			Gut sichtbarer Sicherheitsgurt, 76 mm (3")	✓	
Cat GRADE mit Slope Assist		✓	Anzeige/Erinnerung für Sicherheitsgurt	✓	
Cat GRADE mit 3D		✓	Kombiniertes Verzögerungs- und Bremspedal	✓	
Cat Product Link PLE643/PLE743 Mobilfunk	✓		Schalldämpfung		✓
Cat Product Link PLE683/PLE783 Mobilfunk/Satellit		✓	Geschwindigkeitsabruffunktion	✓	
10"-Vollfarb-Touchscreen-Grade-Display (254 mm)		✓	Ablagefach	✓	
Power Pitch		✓	Drehbarer Drosselklappenschalter	✓	
Slope Indicate	✓		Fahrgeschwindigkeitsbegrenzer, elektronisch	✓	
Stabile Schar	✓		<b>SONSTIGES</b>		
			Heizung, Motor, Kühlmittel, 120 V/240 V		✓
			Ätherstarthilfe		✓

**ZEPPELIN**

# ZEPPELIN – GANZ IN IHRER NÄHE

## ZEPPELIN IN IHRER NÄHE

Mit unseren rund 40 Niederlassungen in Deutschland und Österreich sind wir immer in der Nähe Ihres Standortes oder Ihrer Baustelle. Der Zeppelin Service steht Ihnen rund um die Uhr zur Verfügung. Wir liefern 98 % aller Ersatzteile innerhalb von 24 Stunden.



## ZEPPELIN DIGITAL



**ZEPPELIN SHOP**  
**KONFIGURATOR**  
**BAGGERBÖRSE**  
**KUNDENPORTAL**



Günstige Finanzierungen für alle unsere Maschinen über unseren Partner Cat Financial.

**Schnell. Einfach. Flexibel. Individuell.**

Zeppelin Baumaschinen GmbH  
Graf-Zeppelin-Platz 1 · 85748 Garching bei München  
Tel. 089 32000-0 · [zeppelin-cat@zeppelin.com](mailto:zeppelin-cat@zeppelin.com)  
[zeppelin-cat.de](http://zeppelin-cat.de)

Zeppelin Österreich GmbH  
Zeppelinstraße 2 · 2401 Fischamend bei Wien  
Tel. 02232 790-0 · [info.at@zeppelin.com](mailto:info.at@zeppelin.com)  
[zeppelin-cat.at](http://zeppelin-cat.at)

Nähere Informationen zu Cat-Produkten, Serviceleistungen der Händler und Industrielösungen finden Sie auf unserer Website [www.cat.com](http://www.cat.com).

© 2020 Caterpillar  
Alle Rechte vorbehalten

Änderungen der Werkstoffe und technischen Daten ohne vorherige Ankündigung vorbehalten. Abgebildete Maschinen können Sonderausrüstung aufweisen. Ihr Cat-Händler informiert Sie gern über lieferbare Ausrüstungsoptionen.

CAT, CATERPILLAR, LET'S DO THE WORK, die entsprechenden Logos, "Caterpillar Corporate Yellow", die Handelszeichen "Power Edge" und Cat-"Modern Hex" sowie die hierin verwendeten Unternehmens- und Produktidentitäten sind Markenzeichen von Caterpillar Inc. und dürfen nicht ohne Genehmigung verwendet werden.

AGHQ8307 (07-2020)  
Übersetzung (10-2020)  
Baunummer: 12A  
(N Am, EU, Aus-NZ, Japan)

