



# WIR BEWEGEN ALLES!

**Bauen, räumen, reinigen, mulchen, mähen, häkseln, trennen, sortieren, verwerten, reparieren ... Mit unseren Maschinen und Anbaugeräten bringen Sie Bewegung in Ihre Kommune!**





## **ZEPELIN – DER IDEALE PARTNER FÜR GEMEINDEN UND KOMMUNAL- BETRIEBE**

In den Bereichen Bau, Unterhaltung von Verkehrswegen und öffentlichen Einrichtungen sowie Entsorgung setzen viele Behörden, Kommunen sowie kommunale Betriebe eigene Bau- und Umschlagmaschinen ein. Sie legen Wert auf Wirtschaftlichkeit und Wertbeständigkeit – auch in jahrelangem Einsatz müssen kommunale Maschinen hohe Zuverlässigkeit beweisen. Für die oft wechselnden Aufgaben sind speziell angepasste Anbaugeräte und einsetzgerechte Ausrüstungen erforderlich.

Mit seinem dichten Niederlassungsnetz in Deutschland und Österreich ist Zeppelin als größte Vertriebs- und Serviceorganisation für die Baumaschinen und Motoren von Caterpillar praktisch überall vertreten. Kaum ein Anbieter verfügt über ein so umfangreiches Produktprogramm von 1 bis 100 Tonnen Einsatzgewicht, darunter jede Menge kompakter Baumaschinen, wie sie vielfach Einsatz in Kommunen finden.





Zu jeder Maschine, zu jedem Anbaugerät, zu jeder Ausrüstung, zu Standard- wie zu individuellen Lösungen bieten wir darüberhinaus umfangreiche Dienstleistungen aus einer Hand. Neben der individuellen Kundenbetreuung durch regelmäßig geschulte Verkäufer und Spezialisten für den Kommunalbereich gehören dazu attraktive Finanzierungen und ein in der Branche beispielhafter Service.

Kunden, die nicht gleich mit einer Neumaschine starten wollen, finden bei unserem Partner Zeppelin Rental ein umfangreiches Angebot an Maschinen. Mit über 120 Standorten in Deutschland und Österreich bietet Zeppelin Rental seinen Kunden größtmögliche Nähe und eine persönliche Betreuung vor Ort. Bei Zeppelin Rental erhalten kommunale Anwender die passenden Maschinen und Geräte, temporäre Infrastruktur wie maßgeschneiderte Raumlösungen und Baustellen- und Verkehrs-

sicherung sowie effiziente Baulogistik für ihr Projekt zur Miete.

Kaum eine Branche ist so heftigen Veränderungen unterworfen wie die Bauindustrie. Die Zusammenarbeit mit einem zuverlässigen Partner zahlt sich hier besonders aus. Seit über 60 Jahren hat Zeppelin den Exklusiv-Vertrieb der weltberühmten Caterpillar Baumaschinen in Deutschland, inzwischen sind wir noch in vielen weiteren Ländern Europas und Asiens vertreten.

Die Vielfalt unseres erstklassigen Produktprogramms und unser konsequent auch auf spezielle Einsätze ausgerichtetes Dienstleistungspaket sind unser Beitrag für eine dauerhafte Partnerschaft mit unseren Kunden. Wir setzen alles daran, dass unsere Kunden mit Cat und Zeppelin erfolgreich sind. Deshalb entscheiden Sie sich für Zeppelin – wir freuen uns auf eine Partnerschaft mit Ihnen!



# BAUEN INSTANDHALTEN SANIEREN







## MINIBAGGER BIS 8 TONNEN

## MOBILBAGGER BIS 20 TONNEN



Für diesen Aufgabenbereich muss praktisch immer Erde bewegt werden, oft gehören Abriss- oder Stemmarbeiten mit dazu. In unserem Programm finden Sie stets die richtige Maschine dafür, genauso wie das passende Anbaugerät. Alle unsere kompakten Baumaschinen erfüllen aktuelle Emissionsbestimmungen, sie sind vorbildlich im Kraftstoffverbrauch und arbeiten besonders leise.





# bis 3t CAT MINIBAGGER

Mit den völlig neuen Typen 301.5 bis 302 CR präsentiert Caterpillar eine neue Generation Minibagger, die auf einer einheitlichen Plattform entwickelt wurden. Sie alle sind mit dem Stufe-V-Motor Cat C1.1 ausgerüstet, der durch optimierte Verbrennung ohne Abgasnachbehandlung auskommt. Der Abstützplanierschild mit Schwimmfunktion wurde verlängert, die verbesserte Kinematik ermöglicht mit langem Stiel nun das Graben bis zum Schild.

Die neuen Typen sind teilweise nur mit Schutzdach oder wahlweise auch mit Vollkabine lieferbar. Die Kabine kann mit wenigen Handgriffen gekippt werden für optimierten Wartungszugang. Die Minibagger der neuen Generation bieten komfortablen Zustieg, viel Platz und eine – in dieser Klasse bis jetzt nicht übliche – optionale Klimaanlage.

Der LCD-Monitor ermöglicht die individuelle Einstellung der Arbeitshydraulik, aktiviert die Wegfahrsperrung, steuert Radio (optional), Heizung, Lüftung und die Klimaanlage. Alle neuen Typen sind mit einem Unterwagen mit hydraulisch verstellbarer Spurweite ausgerüstet, der wahlweise auch mit Stahlketten bestückt werden kann. Ein praktischer Tempomat erleichtert das Geradeausfahren auf längeren Strecken. Ganz neu in dieser Klasse die Joystick-Lenkung – auch der Abstützplanierschild kann nun per Joystick gesteuert werden.

Für die Cat Minibagger bieten wir ein umfangreiches Programm an Anbaugeräten wie verschiedene Löffel und Greifer, Hydraulikhämmer, Bohrgeräte und vieles mehr.

Typ	Motorleistung*	max. Grabtiefe	max. Reichweite	Löffelvolumen	Einsatzgewicht
<b>300.9D</b>	13,7 kW (18,6 PS)	1,7 m	3,1 m	0,02 – 0,03 m <sup>3</sup>	985 kg
<b>301.5</b>	16,1 kW (21,6 PS)	2,5 m	4,0 m	0,03 – 0,06 m <sup>3</sup>	1600 kg
<b>301.6</b>	16,1 kW (21,6 PS)	2,5 m	4,0 m	0,03 – 0,06 m <sup>3</sup>	1750 kg
<b>301.7 CR</b>	16,1 kW (21,6 PS)	2,5 m	4,1 m	0,03 – 0,06 m <sup>3</sup>	1780 kg
<b>301.8</b>	16,1 kW (21,6 PS)	2,6 m	4,3 m	0,04 – 0,10 m <sup>3</sup>	1900 kg
<b>302 CR</b>	16,1 kW (21,6 PS)	2,6 m	4,3 m	0,04 – 0,10 m <sup>3</sup>	2100 kg
<b>302.7 CR</b>	18,4 kW (24,7 PS)	2,7 m	4,7 m	0,04 – 0,10 m <sup>3</sup>	2670 kg
<b>303 CR</b>	18,4 kW (24,7 PS)	2,9 m	5,1 m	0,05 – 0,16 m <sup>3</sup>	3100 kg
<b>303.5 CR</b>	18,4 kW (24,7 PS)	3,1 m	5,4 m	0,05 – 0,19 m <sup>3</sup>	3600 kg

\* ISO 14396, Bruttoleistung, alle Gewichtsangaben ausrüstungsabhängig



# bis 3t 8t CAT MINIBAGGER

Trotz des kurzen Hecks überzeugen die Minibagger dieser Klasse im Einsatz durch hohe Hub- und Grabkräfte. Die neuen Typen in der Klasse 4 bis 10 Tonnen hat Caterpillar auf Basis einer ganz neuen Plattform entwickelt. Die verbrauchsarmen Cat Motoren mit optimierter Verbrennung, aktueller Katalysatortechnik und DPF erfüllen Stufe V. Der LCD-Monitor ermöglicht die individuelle Einstellung der Arbeitshydraulik, aktiviert die Wegfahrsperrung, steuert Radio, Heizung, Lüftung und die Klimaanlage. Ganz neu auch in dieser Klasse die Joystick-Lenkung, auch der Abstützplanierschild kann nun per Joystick gesteuert werden.

Die elektrohydraulische Vorsteuerung mit direkt in den Joysticks integrierten proportionalen Schieberegler für die Anbaugeräte erlaubt kraftvolles und feinfühliges Arbeiten. Zur Serienausrüstung gehören Seitenschwenkausleger, Abstützplanierschild mit Schwimmfunktion, Konstantstromregelung für die Zusatzhydraulik und eine Speicher- und Kontrollfunktion für Anbaugeräte. Der Unterwagen mit Abstützplanierschild mit Schwimmfunktion kann modellabhängig wahlweise auch mit Stahlketten oder Stahlketten mit Gummipads bestückt werden.

Typ	Motorleistung*	max. Grabtiefe	max. Reichweite	Löffelvolumen	Einsatzgewicht
304 CR	36,1 kW (48,4 PS)	3,4 m	5,6 m	0,05 – 0,19 m <sup>3</sup>	4,1 t
305 CR	36,1 kW (48,4 PS)	3,7 m	5,8 m	0,06 – 0,28 m <sup>3</sup>	5,1 t
306 CR	43,2 kW (57,9 PS)	4,1 m	6,5 m	0,06 – 0,35 m <sup>3</sup>	6,4 t
307.5	43,2 kW (57,9 PS)	4,7 m	6,8 m	0,10 – 0,35 m <sup>3</sup>	7,5 t
308 CR*	55,4 kW (74,3 PS)	4,6 m	7,6 m	0,10 – 0,50 m <sup>3</sup>	8,2 t
309 CR*	55,4 kW (74,3 PS)	4,6 m	7,6 m	0,10 – 0,50 m <sup>3</sup>	8,8 t
310	55,4 kW (74,3 PS)	5,2 m	7,6 m	0,10 – 0,50 m <sup>3</sup>	9,6 t

\* ISO 14396, Bruttoleistung, Gewichtsangaben ausrüstungsabhängig \* Optional mit Verstellausleger

Große Auswahl  
an Anbaugeräten und  
Ausrüstungen!





# bis 6t 11t ZEPPELIN MOBILBAGGER



Mit den Mobilbaggern ZM70 und ZM110 bietet Zeppelin kompakte Mobilbagger in der stark nachgefragten Klasse 6 bis 11 Tonnen Einsatzgewicht an. Gleichzeitig setzen wir damit die Typgeschichte der legendären ZM-Bagger fort. Beide Maschinen mit Verstellausleger in der Standardausführung sind vielseitig und komfortabel ausgestattet, Unterwagen und Hydraulik können individuell nach Anwenderwünschen konfiguriert werden. Sie sind leistungsfähig, hochflexibel, effizient und umweltschonend. Mit zahlreichen Anbauwerkzeugen und -geräten decken diese Maschinen ein weit reichendes Einsatzspektrum ab. Durch die im Vergleich geringere Höhe und Breite sind sie darüber hinaus ideal für beengte Einsätze z. B. im innerstädtischen Bereich. Typisch für den ZM70 ist die 3-Bolzen-Löffelanlenkung, die einen vergrößerten Löffel-schwenkwinkel, höhere Losbrechkraft und rund 15 Prozent

mehr Effizienz erlaubt. Der quer eingebaute Stufe V-Perkins-Motor mit Dieselpartikelfilter ermöglicht ein kurzes Heck. Den ZM110 erhalten Sie mit längs eingebautem Stufe V-Motor von Perkins mit Dieselpartikelfilter. Beide Maschinen sind mit mehreren Zusatzsteuerkreisen für Hoch- und Mitteldruck, für den Schnellwechsler und mit Greiferumschaltung per Kugelhahn ausgerüstet, können optional auch mit zusätzlichem Powertilt-Steuerkreis bestellt werden. Das Load-Sensing-Hydrauliksystem gestattet besonders feinfühlig und präzise Bedienung. Mit der optionalen 30 km/h-Version wechseln die Maschinen noch schneller den Einsatzort. Durch die kippbare Kabine und die großen Öffnungswinkel der Motorhauben ermöglichen die beiden Mobilbagger von Zeppelin einfache und sichere Wartung vom Boden aus sowie schnellen Zugang für Servicearbeiten.

Typ	Motorleistung*	max. Grabtiefe	max. Reichweite	Löffelvolumen	Einsatzgewicht
ZM70	42kW (57 PS)	3,60 m	6,40 m	0,11 – 0,32 m <sup>3</sup>	6,9 t
ZM110	55 kW (73 PS)	3,90 m	7,60 m	0,16 – 0,62 m <sup>3</sup>	10,1 t

\* ISO 14396, Bruttoleistung, Gewichtsangaben ausrüstungsabhängig.



# bis 15t 20t CAT MOBILBAGGER

Große Auswahl  
an Anbaugeräten und  
Ausrüstungen!



Die Cat Mobilbagger der neuen Generation verfügen über eine moderne Hydraulik, die Leistung und Effizienz optimal mit ausgeprägtem Feinsteuervermögen verbindet. Die kraftstoffeffizienten Cat Motoren erfüllen die strengen Emissionsstandards EU Stufe V. Die separate Schwenkpumpe verbessert das Betriebsverhalten bei synchronen Bewegungen und bietet 15 Prozent mehr Schwenkmoment für höheres Arbeitstempo und müheloses Schwenken in Hanglagen. Für den Hydraulikölkreislauf gibt es nun eine automatische Aufwärmfunktion, was den Start der Maschine bei kalten Temperaturen erleichtert. Die elektrohydraulische Vorsteuerung kommt ohne Niederdruck-

Hydraulikleitungen zu den Bedienelementen aus. Das vereinfacht die Komplexität des Systems, reduziert die Ölmenge im Umlauf, steigert den hydraulischen Wirkungsgrad und ermöglicht außerdem ein fein regelbares Ansprechverhalten.

Die beliebte Joystick-Lenkung wurde von den Vorgängermaschinen übernommen, steht nun aber auch im 2. Gang und bis 15 km/h zur Verfügung. Serienmäßige Rück- und Seitensichtkameras mit optionaler 360-Grad-Bird-View-Darstellung erlauben lückenlose Sicht auf den Arbeitsbereich.

Typ	Motorleistung*	max. Grabtiefe	max. Reichweite	Löffelvolumen	Einsatzgewicht
M314	100 kW (136 PS)	5,58 m	9,12 m	0,20 – 0,90 m <sup>3</sup>	15,3 – 16,5 t
M315*	110 kW (150 PS)	5,58 m	9,15 m	0,20 – 0,90 m <sup>3</sup>	15,7 – 17,5 t
M316	110 kW (150 PS)	5,92 m	9,39 m	0,33 – 1,00 m <sup>3</sup>	17,2 – 18,4 t
M317*	112 kW (152 PS)	5,77 m	9,39 m	0,33 – 1,00 m <sup>3</sup>	17,9 – 19,6 t
M318	129 kW (176 PS)	5,89 m	9,39 m	0,35 – 1,10 m <sup>3</sup>	18,0 – 19,7 t
M319*	129 kW (176 PS)	5,75 m	9,39 m	0,35 – 1,10 m <sup>3</sup>	19,3 – 20,5 t

\* ISO 14396, Bruttoleistung, Gewichtsangaben ausrüstungsabhängig \* Kurzheckbagger \*\*Daten vorläufig





# bis 4t CAT TANDEM WALZEN

Die Typen in der Klasse 1 bis 3 Tonnen mit verbrauchs-optimiertem Cat Motor sind besonders robuste und vielseitige Maschinen, die sowohl bei Asphaltreparaturen als auch auf größeren Flächen hohe Leistungsfähigkeit beweisen. Mit der zentralen Kranöse kann man die Maschinen schnell und sicher verladen, der serienmäßige, umklappbare ROPS-Bügel ermöglicht den Einsatz auch bei eingeschränkter Durchfahrthöhe. Vorbildlich auch die hohe Wartungs- und Servicefreundlichkeit. Die kompakten Cat Tandem-Vibrationswalzen in der Klasse ab 3 Tonnen sind serienmäßig mit umklapp-

barem ROPS-Bügel, Vandalismusschutz, Druckberieselung, Beleuchtung, hochwertiger Elektrik, Komfortsitz und 1-Schlüssel-System ausgestattet. Auf dem optional seitlich verschiebbaren Fahrersitz arbeitet der Fahrer noch präziser mit der Bandagenkante.

Die Kombiwalzen CC2.7 GC und CC4.0 mit vier Gummireifen hinten können sowohl als Vibrations- als auch als Gummiradwalzen eingesetzt werden. Alle Walzen dieser Klasse können in das Cat Flottenmanagement eingebunden werden und eignen sich dadurch ideal auch für Vermieter.

Typ	Motorleistung*	Arbeitsbreite	Amplitude	Frequenz	Einsatzgewicht
<b>CB1.7</b>	18 kW (24 PS)	900 mm	0,50 mm	57 Hz	1,7 t
<b>CB1.8</b>	18 kW (24 PS)	1000 mm	0,45 mm	57 Hz	1,8 t
<b>CB2.5 GC</b>	18 kW (24 PS)	1000 mm	0,51 mm	50/62 Hz	2,5t
<b>CB2.7 GC</b>	18 kW (24 PS)	1200 mm	0,52 mm	50/62 Hz	2,7 t
<b>CB4.0</b>	36 kW (49 PS)	1300 mm	0,50 mm	45/55 Hz	3,6 t
<b>CB4.4</b>	36 kW (49 PS)	1400 mm	0,49 mm	45/55 Hz	3,6 t
<b>CC2.7 GC</b>	18 kW (24 PS)	1200 mm	0,52 mm	50/62 Hz	2,6 t
<b>CC4.0</b>	36 kW (49 PS)	1400 mm	0,50 mm	45/55 Hz	3,8 t

\* ISO 14396, Bruttoleistung, Gewichtsangaben ausrüstungsabhängig CC = Kombiwalze



# bis 12t CAT WALZENZÜGE

Die Cat Erdbauwalzen mit Glattmantel- (CS) und Stampffußbandage (CP) der Serie B sind mit Doppelpumpenantrieb ausgestattet, während die GC- Maschinen über eine Einzelpumpe angetrieben werden. Durch die beiden separaten Antriebspumpen profitieren die Maschinen der B-Serie von exzellenter Steigfähigkeit im Hangbetrieb und sehr guten Lenkeigenschaften auf feuchtem Untergrund.

Die stufenlos regelbare Frequenzeinstellung der Bandage ermöglicht die optimale Abstimmung auf die Eigenfrequenz des zu verdichtenden Materials und gewährleistet, dass die gesamte Bewegungsenergie der Bandage in Verdichtungsleistung umgesetzt wird. Das einzigartige und voll gekapselte Exzentrersystem mit

Stahlkugeln in der Unwuchtkammer ermöglicht die Einstellung zweier Amplituden für unterschiedliche Verdichtungslagen. Die Serviceintervalle für das Unwuchtsystem liegen bei 3000 Bh.



Typ	Motorleistung*	Arbeitsbreite	Amplitude	Frequenz*	Einsatzgewicht
<b>CS10 GC</b>	90 kW (122 PS)	2134 mm	2,0/1,0 mm	28,6-30 Hz	10,5 t
<b>CS11 GC</b>	90 kW (122 PS)	2134 mm	2,0/1,0 mm	28,6-33 Hz	11,2 t
<b>CP11 GC</b>	90 kW (122 PS)	2134 mm	1,8/0,89 mm	28,6-33 Hz	11,3 t
<b>CS12 GC</b>	90 kW (122 PS)	2134 mm	2,0/1,0 mm	28,6-33 Hz	12,6 t
<b>CP12 GC</b>	90 kW (122 PS)	2134 mm	1,8/0,89 mm	28,6-33 Hz	12,6 t
<b>CS56B</b>	117 kW (159 PS)	2134 mm	2,1/0,98 mm	23,3-30,5 Hz	11,5 t
<b>CP56B</b>	117 kW (159 PS)	2134 mm	2,1/0,98 mm	23,3-30,5 Hz	11,7 t
<b>CS66B</b>	117 kW (159 PS)	2134 mm	2,1/0,98 mm	23,3-30,5 Hz	12,4 t

CS = Glattmantelbandage, CP= Stampffußbandage | \* ISO 14396, Bruttoleistung, Gewichtsangaben ausrüstungsabhängig | \*stufenlose Frequenzverstellung optional





# RÄUMEN LADEN PFLEGEN

**RADLADER BIS 10 TONNEN**

**KETTENLADER BIS 23 TONNEN**

**KETTENDOZER BIS 26 TONNEN**

Für die typischen Aufgaben im Bereich der Straßenreinigung, des Winterdiensts, der Landschaftspflege und auf dem Bauhof kommen vielfach unsere kompakten Radlader zum Einsatz. Diese Maschinen sind wahre Alleskönner – sie beherrschen Ladeaufgaben genauso wie Stapelarbeiten oder vielfältige Einsätze mit unterschiedlichen Anbaugeräten. Mit den Cat Radladern und den Cat Kettendozern stellen wir auch Maschinen für Lade- und Räumaufgaben in schwerem Gelände zur Verfügung.











**Große Auswahl  
an Anbaugeräten und  
Ausrüstungen!**

# 5t<sup>bis</sup> 10t CAT RADLADER

Die neue Generation der kompakten, leistungsstarken Cat Radlader mit hydrostatischem Antrieb mit zuschaltbaren Differentialsperren, Knickpendelgelenk und kräftiger Z-Ladekinematik zeichnet sich aus durch einen neuen Antriebsmotor, eine neu gestaltete Kabine und zahlreiche Weiterentwicklungen im Detail.

Die robuste Z-Kinematik, gesteuert mit leichtgängigem elektrohydraulischem Multifunktions-Joystick, ermöglicht optimale Sichtverhältnisse, hohe Hub- und Grabkräfte und führt beim Stapeln die Last automatisch parallel. Verschiedene hydraulische Schnellwechsler stehen zur Verfügung, sie erlauben den problemlosen Einsatz von zahlreichen Anbaugeräten oder der umfangreichen Anbaugerätepalette der Cat Kompaktlader auch mit High-Flow-Hydraulik.

Wichtige Merkmale der neuen Maschinen sind ihre flexibel gestaltbare Ausstattung, ein intuitiv bedienbares 7-Zoll-Display für alle Einstellungen und die drehmomentstarken Stufe-V-Motoren mit automatischer Motorabschaltung bei längerem Leerlauf für nochmals reduzierten Kraftstoffverbrauch. Die Komfortkabine mit einteiliger Frontscheibe

bietet dem Fahrer nun einen besonders bequemen Sitz mit integrierter, mitschwingender Joystickkonsole. Auch das Ansprechverhalten des hydrostatischen Fahrantriebs und der Ladehydraulik kann, je nach Fahrerwunsch, justiert werden. Der vergrößerte Dieseltank erlaubt längere Einsätze ohne Tankpausen, die serienmäßige Wegfahrsperre sichert die neuen Maschinen vor Diebstahl oder unbefugter Nutzung.

Optional verfügbar sind neben der hydraulischen Schwingungsdämpfung auch eine elektronisch geregelte Kriechgangsteuerung, um z. B. beim Einsatz von Kehrmaschinen oder Schneefräsen, Fahrgeschwindigkeit und Anbaugeräteleistung komfortabel und unabhängig voneinander einstellen zu können. Die Felgenzugkraft ist optional regelbar für reduzierten Reifenverschleiß. Zu den Optionen gehört auch die automatische Rückführung der Schaufel in die richtige Stellung für den nächsten Ladetakt. Umkehrlüfter, Rückfahrkamera, ein High-Lift-Hubgerüst für den 908, Klimaanlage und Flottenmanagement bieten weitere Ausstattungsmöglichkeiten.



Mit den besonders vielseitigen Ladern 910 bis 920 mit vielen Ausstattungsmerkmalen der größeren Cat Lader bieten wir jetzt drei Typen mit 8 bis 10 Tonnen Einsatzgewicht und Stufe-V-Motoren von Cat an, die sich nicht nur für Bau und GalaBau, sondern auch für Industrie-, Recycling-, Agrar- oder Kommunaleinsätze hervorragend eignen.

Die Radlader in der Klasse ab 8 bis 10 Tonnen sind mit deutlich sparsameren Motoren mit Partikelfilter und Harnstoffeinspritzung sowie intelligentem hydrostatischem Antrieb ausgerüstet.

Mit der optimierten Z-Kinematik mit Parallelhub und der elektrohydraulischen Ansteuerung der Arbeitshydraulik übernehmen sie wichtige Merkmale der nächsthöheren Radladerklasse. So kann der Fahrer die Voreinstellung der

Schaufelendstellungen für Heben, Senken und Einstechwinkel bequem und schnell direkt vom Fahrersitz aus vornehmen.

Der elektronisch gesteuerte Hydrostat mit bis zu vier Geschwindigkeitsbereichen, stufenloser Felgenzugkraftregelung und stufenlosem Kriechgang verteilt die Kräfte für Fahren und Laden automatisch optimal. Das Ergebnis: maximale Beschleunigung und Steigfähigkeit genauso wie hohe Hub- und Grabkräfte und damit noch schnellere Zykluszeiten. Alle Maschinen sind mit Product Link ausgestattet und können somit sofort in unser Flottenmanagement Vision Link eingebunden werden. Alle Typen liefern wir für den Recyclingeinsatz auch mit umfangreichen Schutzrüstungen.



Typ	Motorleistung*	Kipplast geknickt	Ausschütthöhe*	Schaufelvolumen**	Einsatzgewicht
906	55 kW (75 PS)	3,7 t	3,24 m	0,75 m <sup>3</sup> / 0,95 m <sup>3</sup>	5,7 t
907	55 kW (75 PS)	3,7 t	3,24 m	0,75 m <sup>3</sup> / 1,05 m <sup>3</sup>	5,8 t
908	55 kW (75 PS)	4,1 t	3,40 / 3,89 m	0,90 m <sup>3</sup> / 1,15 m <sup>3</sup>	6,6 t
910	82 kW (110 PS)	5,0 t	3,67 m	1,30 m <sup>3</sup> / 1,90 m <sup>3</sup>	8,1 t
914	82 kW (110 PS)	5,3 t	3,70 m	1,30 m <sup>3</sup> / 1,90 m <sup>3</sup>	8,7 t
920	90 kW (122 PS)	6,0 t	3,81 m	1,30 m <sup>3</sup> / 1,90 m <sup>3</sup>	9,9 t

\* ISO 14396, Bruttoleistung, Gewichtsangaben ausrüstungsabhängig | \* Schaufeldrehpunkt | \*\* Kombi-/Erdbauschaukel  
910 bis 920 auch als High-Lift-Ausführung mit verlängerten Hubarmen lieferbar.



# bis 23t CAT KETTENLADER

Vor allem beim Arbeiten auf wenig tragfähigen Böden zeigt der Kettenlader seine Vorteile. Für feinfühliges und wendiges Lenkverhalten und hohes Beschleunigungsvermögen sind alle Cat Kettenlader mit hydrostatischem Fahrtrieb ausgestattet. Das hochwertige Laufwerk garantiert ruhigen Lauf und lange Lebensdauer. Die elektrohydraulische Vorsteuerung erlaubt die bequeme Voreinstellung der Schaufelendstellungen für Heben, Senken und Einstechwinkel direkt vom Fahrersitz aus.

Beide Typen mit Cat Motoren mit Partikelfilter und Harnstoffeinspritzung (Stufe V) erreichen im Eco-Mode zwischen 10 bis 30 Prozent niedrigeren Kraftstoffverbrauch gegenüber den Vorgängermodellen. Die großzügig gestaltete, kippbare Kabine bietet nicht nur mehr Komfort und mehr Überblick durch größere Glasflächen, sie erleichtert auch den Zugang für den Service. 953 und 963 sind Vertreter einer neuen Kettenlader-Generation mit stärkerem Motor, großem Touchscreen und Quer-/Längsneigungsanzeige Slope Indicate.



Typ	Motorleistung*	statische Kipplast	Ausbrechkraft	Schaufelvolumen	Einsatzgewicht
953	129 kW (175 PS)	10,4 t	120,6 kN	1,8 – 2,2 m <sup>3</sup>	16,0 – 17,3 t
963	168 kW (228 PS)	13,3 t	180,1 kN	2,0 – 3,1 m <sup>3</sup>	20,3 – 22,8 t

\* ISO 14396, Bruttoleistung, Gewichtsangaben ausrüstungsabhängig



# bis 8t 26t CAT KETTENDOZER

Der hydrostatische Fahrtrieb der Cat Kettendozer D2 bis D4 mit klassischem ovalem Laufwerk zeichnet sich aus durch hohe Wendigkeit bis hin zum Drehen auf der Stelle. Typisches Merkmal der Cat Kettendozer ab 17 Tonnen ist der Delta-Antrieb mit hochgesetztem Antriebsrad, das über dem Schmutzbereich ohne Stoß- und Seitenbelastung arbeitet – die Antriebs-elemente und die ölgeschmierten Ketten leben dadurch viel länger. Der hydrodynamische Fahrtrieb mit Wandler und Lastschaltgetriebe erreicht einen deutlich besseren Wirkungsgrad als andere Konstruktionen.

Mit dieselektrischer Antriebstechnik ist es Caterpillar gelungen, einen Dozer mit noch mehr Schubkraft und gleichzeitig feinstem Manövrierverhalten zu schaffen, der zudem noch sparsamer mit Kraftstoff umgeht. Mit dem D6 XE präsentierte Cat einen ganz neu entwickelten Dozer, bei dem das beliebte Deltalaufwerk mit hochgesetztem Turas erstmals mit einem starken Elektromotor angetrieben wird.

Eine reichhaltige Ausstattung mit serienmäßiger Klimaanlage und ausgezeichneten Sichtverhältnissen auf beide Schilddecken schaffen die Voraussetzung für ermüdungsarmes und sehr produktives Arbeiten.

Alle Typen sind mit sparsamen Cat Motoren (Stufe V) ausgestattet, die besonders im Eco-Mode mit bis zu 10 Prozent weniger Kraftstoff auskommen. Die Traktionskontrolle erhöht die Effizienz und reduziert den Laufwerksverschleiß. Der bedarfsgesteuerte Lüfter ermöglicht weitere Verbrauchs- und Lärmreduzierung.

Die Planiermaschinen dieser Klasse sind serienmäßig mit Slope Assist ausgestattet. Das System steuert den Neigungswinkel längs und quer zur Fahrtrichtung und ermöglicht dem Fahrer durch das Erreichen des Arbeitsziels im ersten Durchgang ohne Nacharbeiten viel mehr Effizienz beim Planieren. Zusätzlich macht die elektronische Schildstabilisierung bei allen Typen das Erstellen eines präzisen Feinplanums noch einfacher. Alle sind serienmäßig mit Rückfahrkamera ausgestattet, während die steil abfallende Motorhaube optimale Sicht nach vorn ermöglicht. Die Maschinen erhalten Sie optional auch mit integrierter 3D-Dual-GPS-Steuerung.



Typ	Motorleistung*	Bodendruck	Schildkapazität	Einsatzgewicht
D2	69 kW (94 PS)	29,7 – 39,5 kPa	1,9 – 2,0 m <sup>3</sup>	8,3 – 8,7 t
D3	78 kW (106 PS)	27,2 – 38,9 kPa	2,2 – 2,3 m <sup>3</sup>	9,3 – 9,9 t
D4	97 kW (132PS)	40,5 kPa	3,3 – 3,8 m <sup>3</sup>	13,3 – 14,2 t
D5*	148 kW (201 PS)	33 – 48 kPa	3,5 – 4,2 m <sup>3</sup>	17,2 – 19,2 t
D6*	187 kW (254 PS)	36 – 54 kPa	3,8 – 12,3 m <sup>3</sup>	22,0 – 25,7 t
D6 XE*	177 kW (241 PS)	36 – 55 kPa	3,8 – 12,3 m <sup>3</sup>	22,2 – 25,9 t

\* ISO 14396, Bruttoleistung, Gewichtsangaben ausrüstungsabhängig | \*\* Cat D6 XE mit dieselektrischem Antrieb





## UMSCHLAGBAGGER UND RADLADER



Für die Lade- und Sortieraufgaben kommunaler Entsorger oder städtischer Betriebe zur Abfallsammlung und -entsorgung bieten wir ein umfangreiches Sortiment, das vom schnellen und leistungsstarken Umschlagbagger bis hin zu flexibel einsetzbaren Radladern reicht, dazu gehört eine breite Auswahl an Anbaugeräten. Zu den gemeinsamen Merkmalen aller Maschinen zählen vorbildliches Emissions- und Verbrauchsverhalten sowie eine hohe Verfügbarkeit, die nicht nur die bekannt hohe Zuverlässigkeit der Cat Maschinen, sondern auch der blitzschnell einsatzbereite Zeppelin-Service gewährleistet.





**TRENNEN  
SORTIEREN  
VERWERTEN**



# Recycling und Materialumschlag **CAT UMSCHLAGBAGGER**



Mit dem neuen Cat M314 MH mit 18 bis 19 Tonnen Einsatzgewicht runden wir unser Programm für Materialumschlag und Recycling nach unten ab: Der M314 MH-Umschlagbagger ist die perfekte Wahl für Recyclingeinsätze, bei denen es auf kompakte Ausmaße für das Arbeiten in beengten Verhältnissen, eine gute Übersicht durch die hochfahrbare Kabine und eine feinfühlig und schnelle Hydraulik für den Sortiereinsatz ankommt.

Die MH-Umschlagmaschinen der neuen Generation zeichnen sich durch einen weiter reduzierten Kraftstoffverbrauch und niedrigere Wartungskosten aus. Sie arbeiten mit leistungsstarken Cat Motoren der Stufe V mit passiver Abgasnachbehandlung. Durch die elektrohydraulische Vorsteuerung verfügt der Fahrer über noch mehr Einstellmöglichkeiten und durch die optionale Premiumkabine über noch mehr Bedienkomfort. Das optionale 360° Bird-View-Kamerasystem, die leistungsstarke LED-Lichtanlage, Rundumleuchten und Fahralarm tragen zur optimalen Sicherheit bei.

Elektrische Umkehrlüfter, SmartBoom, Joysticklenkung und vieles mehr sind bereits im Standard enthalten. Außerdem bietet Ihnen die neue Generation noch mehr Wahlmöglichkeiten bei den Ausrüstungsvarianten. So gibt es den MH3024 ab sofort mit bis zu 12 m und den MH3026 mit bis zu 13 m Reichweite. Die Maschinen können mit Verstellausleger, Monoblockausleger oder MH-Ausleger und verschiedenen Stielen geordert werden. Für unsere Umschlagbagger halten wir zahlreiche branchenübliche Anbaugeräte und die passende Hydraulik bereit.

Mit dem MH3040 bietet Caterpillar einen neuen Umschlagbagger mit bis zu 16,5 m Reichweite und 38 bis 39 Tonnen Einsatzgewicht an. Wie auch alle anderen MH-Umschlagbagger der neuen Generation erfüllt der neue 152 kW (207 PS) starke Cat C7.1-Motor des MH3040 die strengen EU-Abgasnormen der Stufe V. Optional ist der MH3040 auch mit einem voll in die Maschine integrierten 20-kW-Generator erhältlich.

Typ	Motorleistung	max. Reichhöhe*	max. Reichweite*	Einsatzgewicht
M314 MH	100 kW (134 PS)	8,6 m	7,92 m	17,4 – 19,4 t
MH3022	108 kW (147 PS)	11,8 m	11,0 m	21,2 – 24,5 t
MH3024	129 kW (174 PS)	13,0 m	12,0 m	22,7 – 26,8 t
MH3026	129 kW (174 PS)	14,2 m	13,0 m	26,4 – 29,2 t
MH3040	152 kW (207 PS)	18,0 m	16,5 m	37,2 – 39,3 t

\* ISO 14396, Bruttoleistung, alle Gewichtsangaben ausrüstungsabhängig | \* am Stielbolzen



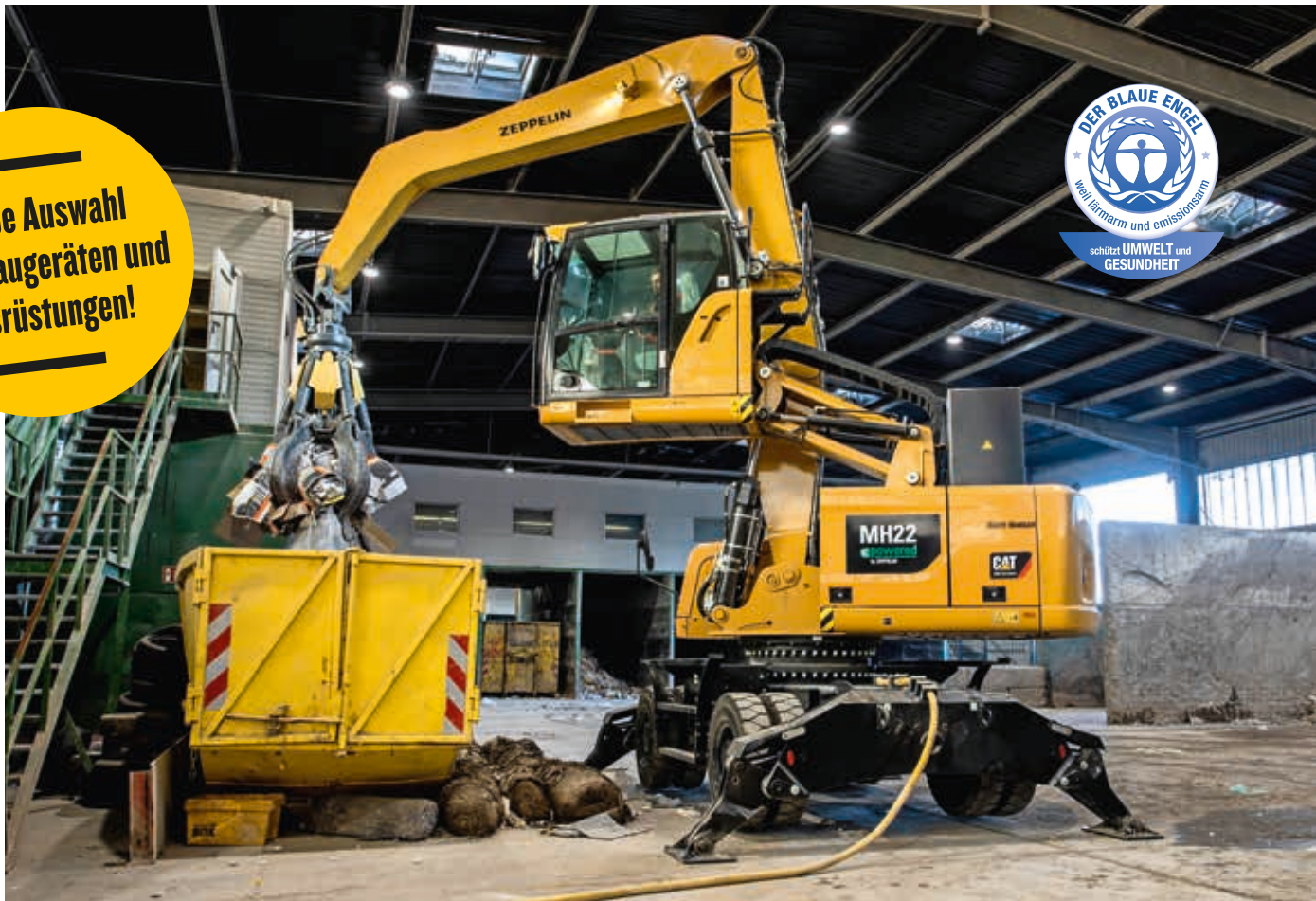
# Elektroantrieb CAT UMSCHLAGBAGGER



Für Einsätze, bei denen es vor allem auf hohen Materialumsatz und niedrige Betriebskosten ankommt, hat Zeppelin in enger Zusammenarbeit mit Caterpillar zwei Umschlagbagger mit Elektroantrieb und Kabelanschluß entwickelt. MH22 und MH24 basieren auf den konventionellen Cat Umschlagbaggern derselben Gewichtsklasse, wurden aber konsequent für den Elektroantrieb weiterentwickelt. Beide Typen profitieren von allen Vorteilen der umweltfreundlichen Antriebstechnik genauso wie von den zahlreichen Leistungs- und Komfortmerkmalen der Caterpillar Umschlagbagger mit herkömmlichem Verbrennungsmotor. Im Einsatz überzeugen elek-

trisch angetriebene Maschinen im Materialumschlag sowohl durch Kraft und Arbeitsgeschwindigkeit, als auch durch ihre niedrigen Betriebskosten. Der Wegfall des Verbrennungsmotors reduziert den Wartungs- und Reparaturaufwand drastisch.

Elektro-Umschlagbagger arbeiten deutlich leiser, sie erzeugen keinerlei Abgase, Funkenflug und kaum Abwärme. Schleppkabel oder Kabeltrommel erweitern ihren Arbeitsbereich. Damit bieten sie einzigartige Betriebsvorteile im Halleneinsatz, beim Handling entzündungsgefährdeter Güter oder in vielen anderen umweltsensiblen Bereichen.

Große Auswahl  
an Anbaugeräten und  
Ausrüstungen!



Typ	Motorleistung	max. Reichhöhe*	max. Reichweite*	Einsatzgewicht
MH22 	90 kW (122 PS)	12,3 m	11,0 m	22,7 – 25,5 t
MH24 	90 kW (122 PS)	13,5 m	12,0 m	23,1 – 26,5 t

\* ISO 14396, Bruttoleistung, alle Gewichtsangaben ausrüstungsabhängig | \* am Stielbolzen



# bis 13t 16t CAT RADLADER



**Große Auswahl  
an Anbaugeräten und  
Ausrüstungen!**

Die Maschinen der Serie M bieten mehr Motorleistung und höhere Kippplast bei nochmals reduziertem Kraftstoffverbrauch. Mit der optimierten Z-Kinematik mit Parallelhub und der elektrohydraulischen Ansteuerung der Arbeitshydraulik übernehmen sie wichtige Merkmale der nächsthöheren Radladerklasse. So kann der Fahrer die Voreinstellung der Schaufelendstellungen für Heben, Senken und Einstechwinkel schnell direkt vom Fahrersitz aus vornehmen.

Der elektronisch gesteuerte Hydrostat mit vier Geschwindigkeitsbereichen, stufenloser Felgenzugkraftregelung und stufenlosem Kriechgang verteilt die Kräfte für Fahren und Laden automatisch optimal.

Das Ergebnis: maximale Beschleunigung und Steigfähigkeit genauso wie hohe Hub- und Grabkräfte und damit noch schnellere Zykluszeiten. Alle Maschinen sind optional mit Product Link ausgestattet und können somit sofort in unser Flottenmanagement Vision Link eingebunden werden.

Die Typen 926 M bis 938 M liefern wir für den Recyclingeinsatz auch mit Schutzgitter, Unterfahr- und Zylinderschutz.

Typ	Motorleistung*	Kippplast geknickt	Ausschütthöhe*	Schaufelvolumen	Einsatzgewicht
926M	125 kW (170 PS)	7,5 t	3,90 m	1,9 – 5,0 m <sup>3</sup>	12,9 t
930M	125 kW (170 PS)	8,5 t	3,90 m	2,1 – 5,0 m <sup>3</sup>	14,0 t
938M	140 kW (190 PS)	10,0 t	3,96 m	2,5 – 5,0 m <sup>3</sup>	16,4 t

Alle Maschinen auch als High-Lift-Ausführung mit verlängerten Hubarmen lieferbar. 926M bis 938M optional ab Werk mit Cat Wägesystem lieferbar.  
\* Schaufeldrehpunkt | \* ISO 14396, Bruttoleistung, Gewichtsangaben ausrüstungsabhängig



# 19t bis 23t CAT RADLADER



Alle Lader dieser Klasse sind mit Cat Motoren der Stufe V mit Partikelfilter und Harnstoffeinspritzung ausgestattet. Nicht nur die Motoren, sondern auch der gesamte Kraftstrang wurden konsequent optimiert mit dem Ziel, den Kraftstoffverbrauch erneut deutlich zu reduzieren. Der 950GC mit Selbstsperrdifferential an der Hinterachse, Lastschaltgetriebe und Load-Sensing-Hydrauliksystem mit hydraulisch vorgesteuerter Bedienung präsentiert sich als praxisingerecht ausgerüstete Lademaschine mit großer Ausschütthöhe für die gängigsten Anforderungen.

Alle weiteren Typen sind serienmäßig mit Klimaanlage, Ride-Control-Dämpfungssystem und automatischem Lastschaltgetriebe hervorragend ausgestattet und bieten eine Menge Highlights im Bedienkomfort. Die geschwindigkeitsabhängige Joysticklenkung (950M bis 966 inkl. StVZ) mit integriertem Fahrtrichtungs- und Getriebeschalter bietet höchste Bedienerfreundlichkeit und entlastet den Fahrer ganz erheblich. Alternativ erhalten Sie die Maschinen (außer XE) auch mit klassischem Lenkrad.

Typ	Motorleistung*	Kipplast, geknickt	Ausbrechkraft	Schaufelvolumen	Einsatzgewicht
950GC	179 kW (243 PS)	11906 kg	154 kN	3,1 m <sup>3</sup>	19,0 t
950M	186 kW (253 PS)	11760 kg	181 kN	3,6 m <sup>3</sup>	19,3 t
962M	201 kW (273 PS)	12471 kg	189 kN	3,8 m <sup>3</sup>	20,3 t
966	239 kW (325 PS)	15981 kg	174 kN	4,6 m <sup>3</sup>	23,2 t

950M bis 966 auch als High-Lift-Ausführung mit verlängerten Hubarmen lieferbar | \* ISO 14396 Bruttoleistung, Gewichtsangaben ausrüstungsabhängig.



# ZEPPELIN SERVICE

Für über 200 verschiedene Baumaschinentypen und -geräte, vom Kompaktbagger bis zum Großhydraulikbagger, vom Motorgrader bis zum Deckenfertiger, leisten Zeppelin Servicetechniker schnelle und kompetente Unterstützung. Und sie sind Meister aller Disziplinen. Sie beherrschen die Hydraulik ebenso wie die Elektronik, die Baumaschinen- und Motorentechnik ebenso wie die computerunterstützte Systemdiagnose. Von Anfang an werden sie optimal auf ihre Aufgabe vorbereitet, später in der Praxis sammeln sie jeden Tag noch mehr Erfahrung.

Über 60 Jahre Serviceerfahrung bei Zeppelin garantieren Ihnen kurze Reaktionszeiten, eine professionelle Abwicklung und höchste Ersatzteilverfügbarkeit. Damit geben wir Ihnen die Freiheit, sich voll auf Ihr Kerngeschäft zu konzentrieren. Überlassen Sie den Rest Zeppelin – Ihrem professionellen Servicepartner mit dichtem Niederlassungsnetz sowohl in Deutschland als auch in Österreich.

## Dienstleister für Instandsetzung und -haltung

- Wartung/Instandhaltung/Instandsetzung an Baumaschinen sämtlicher Hersteller
- UVV-Prüfungen an Baumaschinen und Anbaugeräten
- Sachkundigenprüfung sowie Instandsetzungen an Kommunalgeräten und Seilwinden aller Art
- Öldiagnosen im Zeppelin eigenen Öllabor innerhalb von 24 Stunden
- ProductLink-Nachrüstung an Maschinen und deren Anbaugeräten zur Fernüberwachung von Standort und Betriebsstunden
- Baugruppeninstandsetzung (Motor, Getriebe, Achsen, Hydraulik) an sämtlichen Baumaschinen in unseren deutschlandweiten Spezialisierungen
- Mobiler Hydraulikschlauchservice
- Instandsetzung von Hydraulikkomponenten, wie z.B. Zylinder, Pumpen und Motoren







## Flottenmanagement in einer neuen Dimension: Product Link

Product Link, das professionelle Maschinen- und Flottenmanagement, ist der nächste Entwicklungsschritt, für den viele Cat Maschinen bereits standardmäßig vorbereitet sind. Die von sich aus kommunizierende Baumaschine eröffnet die Möglichkeiten, die gesamte Versorgung zu optimieren, sämtliche Stillstände wie Bewegungen zu registrieren und einzugreifen, lange bevor Schäden oder Verluste entstehen.

Die Überwachung wichtiger Maschinenfunktionen stößt die Türe auf zu einem völlig neuen, überlegenen Flottenmanagement, basierend auf realen Zahlen und Fakten. Das System wird von immer mehr Kunden und vom Zeppelin Service intensiv genutzt.

## Niedrige Kosten, höhere Produktivität, mehr Sicherheit

Wir sorgen dafür, dass keine Inspektion im Tagesgeschäft vergessen wird und Ihre Maschinen die kontinuierliche Wartung erhalten, die sie benötigen. Die Zeppelin Servicepakete bieten Ihnen entscheidende Vorteile:

### Für Selberschrauber, Werkstatt-leiter oder Flottenmanager

Maßgeschneiderte Serviceangebote für Ihre Bau- und Gewinnungsmaschinen.

### Erhöhen Sie die Ausfallsicherheit Ihrer Baumaschine

Das gilt für den Minibagger ebenso wie für die gesamte Großgeräteflotte.

### Konzentrieren Sie sich auf Ihr Kerngeschäft

Denn Geld verdienen Sie nur auf der Baustelle, nicht in der Werkstatt.

### Genießen Sie reibungslose Reparaturabwicklung

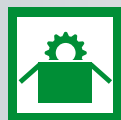
Der Zeppelin Service kennt und unterstützt Sie – wie auch Ihre Maschine zu 100 %.

### Profitieren Sie beim Gebrauchtmaschinenverkauf

Mit einem Servicepaket erzielt Ihre Gebrauchtmachine weltweit gute Preise.

### Steuern Sie Maschinen und Personal effizienter

Setzen Sie Ihre Maschine nur dort ein, wo Sie wirklich gebraucht wird.



Z|Parts+

Z|Parts+ ist Ihr Servicevertrag mit Zeppelin. Er gibt Ihnen die Freiheit, die regelmäßigen Wartungsarbeiten mit Cat Originalteilen selbst durchzuführen! Wir schicken Ihnen dazu rechtzeitig und ohne weitere Aufforderung alle benötigten Teile in einem Paket. Dazu gehören kostenlose Beratungsleistungen, die Sie bei der optimalen Planung und Auslastung Ihrer Maschinen unterstützen.



Z|Inspect

Mit Z|Inspect bringen Sie alle vorhersehbaren Inspektionskosten in einen vertraglich festgelegten, fixen Rahmen. Alle Inspektionskosten sind dann bereits bezahlt: der Zeppelin Servicetechniker, die Anfahrt und die eingesetzten Original Cat Wartungsteile. Auch die jährliche UVV-Prüfung können Sie getrost vergessen – wird gemacht, ist schon bezahlt!



Z|Repair

Sie wollen die genau berechenbare Baustelle? Mit Z|Repair sind Sie nah am Ideal. Neben allen Inspektionen sind auch Reparaturen abgesichert. Ausgenommen sind Gewaltschäden und Verschleiß (z.B. an Reifen, Laufwerken oder Grabwerkzeugen). Wer sich auf's Geldverdienen konzentrieren will, ist mit Z|Repair bestens abgesichert.



# BAUMASCHINENKONFIGURATOR

## Per Klick zu Ihrer Wunschmaschine. Inklusive Preis!

Anwenderfreundlich, selbsterklärend, schnell und einfach zu bedienen. Der Zeppelin Baumaschinenkonfigurator läuft auf jedem Computer, Tablet oder Smartphone. Testen Sie's!



[konfigurator.zeppelin-cat.de](http://konfigurator.zeppelin-cat.de)  
Jetzt konfigurieren!

# ZEPPELIN SHOP

## Baumaschinen und Komponenten online kaufen

Digital auswählen und bestellen ist ideal für alle, die ihren Bedarf genau kennen oder einfach etwas dazu oder nachbeschaffen wollen. Im Zeppelin-Cat-Shop finden Sie eine Auswahl kompakter, fertig konfigurierter Baumaschinen sowie Anbaugeräte, Ausrüstungen und Grabgefäße, die Sie per Mausklick ordern können – so einfach und komfortabel wie in jedem Onlineshop. Die kompetente Beratung unserer Profis im Vertrieb und unser leistungsstarker Service stehen Ihnen selbstverständlich weiter zur Verfügung.



[zeppelin-cat.de/shop](http://zeppelin-cat.de/shop)



# CAT FINANCIAL LÖSUNGEN



## FINANZIERUNG:

- Eigentumserwerb durch Zahlung monatlicher Raten
- Laufzeit zwischen 12 und 60 Monaten
- Liquiditätsschonung durch individuelle Ratenstruktur
- Aktivierung und Abschreibung der Cat Maschine erfolgt beim Kunden
- Keine Belastung der Kreditlinie bei der Hausbank des Kunden

## MIETE/LEASING:

- Flexible Nutzung einer Cat Maschine durch Zahlung monatlicher Mietraten
- Keine Eigenkapitalbindung
- Bilanzneutrale Darstellung
- Monatliche Mietrate als Aufwand steuerlich voll abzugsfähig
- Bei Vertragsvariante mit Kaufoption: Erwerb der Maschine am Ende des Vertrages möglich

## SERVICES:

- **Schnell:** Die unbürokratische Genehmigung und Bereitstellung von Finanzierungen gewährleisten Ihnen einen raschen Einsatz Ihrer Maschine.
- **Einfach:** Sie können Caterpillar Maschinen, Finanzierungen, Versicherungen und Garantien als Paket gebündelt bequem aus einer Hand beziehen.
- **Flexibel:** Durch die Wahl des richtigen Finanzierungsproduktes können Ihre projektorientierten Maschineneinsätze wesentlich wirtschaftlicher werden.
- **Individuell:** Unterschiedliche Vertragsgestaltungen ermöglichen es, den Maschineneinsatz und die finanzielle Belastung an Ihre Auftragslage anzupassen.



## Cat Financial Services:

### Ihr Partner für die Versicherung Ihrer Baumaschine

Nicht nur bei Finanzierungen, sondern auch bei der Versicherung Ihrer Baumaschine ist Cat Financial Ihr Idealpartner. Wir stellen ein verlässliches Versicherungspaket für Sie zusammen und betreuen Sie während der gesamten Laufzeit individuell nach Ihren Bedürfnissen.

### Maschinenbruchversicherung

Speziell für die über Cat Financial finanzierten und geleasten Maschinen wurde gemeinsam mit unseren starken Versicherungspartnern ein maßgeschneiderter Versicherungsschutz für Sie konzipiert.

### Wann beginnt Ihr Versicherungsschutz?

Der Versicherungsschutz beginnt mit der Abnahme Ihrer Cat Maschine beim Lieferanten.

### Haben wir Ihr Interesse geweckt?

Unsere Ansprechpartner vor Ort stehen Ihnen gerne für die Erstellung eines Angebots und für weitere Fragen zur Verfügung.





# ZEPPELIN – IMMER IN IHRER NÄHE!

Mehr Informationen unter [zeppelin-cat.de](http://zeppelin-cat.de) | [zeppelin-cat.at](http://zeppelin-cat.at)



## Ihre Ansprechpartner

### Vertrieb Deutschland

Holger Johanning  
Tel. 089 32000608  
[ZBM-Evergabe-Vertrieb@zeppelin.com](mailto:ZBM-Evergabe-Vertrieb@zeppelin.com)

### Service Deutschland

Thomas Daniels  
Tel. 02203 929310  
[ZBM-Evergabe-Service@zeppelin.com](mailto:ZBM-Evergabe-Service@zeppelin.com)



Günstige Finanzierungen  
für alle unsere Maschinen  
über unseren  
Partner Cat Financial.  
**Schnell. Einfach. Flexibel.  
Individuell.**

Zeppelin Baumaschinen GmbH  
Graf-Zeppelin-Platz 1 · 85748 Garching bei München  
Tel. 089 32000-0 · [zeppelin-cat@zeppelin.com](mailto:zeppelin-cat@zeppelin.com)  
[zeppelin-cat.de](http://zeppelin-cat.de)

Zeppelin Österreich GmbH  
Zeppelinstraße 2 · 2401 Fischamend bei Wien  
Tel. 02232 790-0 · [info.at@zeppelin.com](mailto:info.at@zeppelin.com)  
[zeppelin-cat.at](http://zeppelin-cat.at)

**ZEPPELIN**

