

ZEPPELIN BAUMASCHINEN LIEFERPROGRAMM SONDERLÖSUNGEN



zeppelin-cat.de | zeppelin-cat.at

ZEPPELIN 

ZEPPELIN SONDERLÖSUNGEN

„Geht nicht, gibt's nicht!“ ...

... ist für uns nicht nur ein Slogan, sondern Motivation und Mission zugleich. Sie – unsere Kunden – stehen täglich vor neuen Herausforderungen und wir verstehen es als unsere Aufgabe, Ihnen als Ihr verlässlicher Partner maßgeschneiderte Lösungen zur Verfügung zu stellen und zwar vom Mini-bagger mit Hybridantrieb bis hin zum schweren Abbruchbagger.

Insbesondere in den letzten Jahren hat sich der Trend zu Sonderlösungen für spezifische Einsatzgebiete weiter verstärkt. Dies betrifft nahezu alle Branchen vom klassischen Erdbau, über den Materialumschlag im Bereich Recycling, der Land- und Holzwirtschaft bis hin zum Abbruch.

Um diesen Anforderungen nachkommen zu können, verfügt unsere Abteilung „Sonderlösungen/ Customizing“ über ein Team von Projektingenieuren und Produktmanagern mit langjähriger Erfahrung im Bereich Baumaschinen und Sondermaschinenbau, die Ihr Projekt von der ersten Studie, über die Detailkonstruktion bis hin zur Fertigung kompetent begleiten und umsetzen. Dies erfolgt in enger Zusammenarbeit mit unserem Herstellerpartner Caterpillar, unter Einhaltung aller gültigen Normen und Richtlinien und mit einem besonderen Fokus auf das Thema Arbeitssicherheit, wie seit jeher von Zeppelin und Caterpillar gewohnt.

In der Zwischenzeit ist aus der Vielzahl individueller Anfragen ein breites Sortiment an Kleinserien und Umrüst-Kits entstanden, welches wir Ihnen auf den folgenden Seiten gerne vorstellen möchten. Natürlich verfügen alle diese Kleinserien über ein CE-Zertifikat, alle technischen Dokumentationen und sind in vielen Fällen auch kurzfristig lieferbar.

Ein gutes Beispiel für eine Kleinserie, die aus einem individuellen Kundenprojekt entstanden ist, sind die kabelelektrischen Umschlagbagger MH22/ MH24, die auf der Bauma 2019 der Öffentlichkeit vorgestellt und in der Zwischenzeit stetig weiterentwickelt wurden. So steht inzwischen auch eine vollintegrierte, diesel-hydraulische Verfahrensoption zur Verfügung, um dem Wunsch unserer Kunden nach Mobilität gerecht zu werden. Dies ist allerdings nur ein Beispiel von vielen Lösungen, die wir für Ihre Anforderungen und Aufgaben entwickelt haben.

Wir wünschen Ihnen bereits jetzt viel Spaß beim Durchblättern der folgenden Seiten und freuen uns auf Ihre zukünftigen Projekte.

Fred Cordes

Vorsitzender der Geschäftsführung
Zeppelin Baumaschinen GmbH

Stefan Besendorfer

Leiter Produktmanagement
Materialumschlag/Recycling und Sonderlösungen





302.7D CR

Minibagger

Epowered
by ZEPPELIN

Gebäudesanierung | Innenabriss | innerstädtische Baustellen

Betriebsgewicht	3.090 kg
Max. Reichweite	4,7 m
Max. Grabtiefe	2,7 m
Motortyp	Diesel
Nettoleistung (ISO 14396)	17,9 kW (24,3 PS)
Emissionsstufe	Stufe V
Motortyp	Elektro
Nettoleistung (ISO 14396)	11 kW
Nennspannung	400 V, 50 Hz

Der 302.7D CR epowered by Zeppelin verbindet mit seinen zwei Antriebsarten die Vorteile des Elektroantriebes mit der Flexibilität des Dieselmotors.

Durch den Elektroantrieb via Kabel ist er bestens für innerstädtische Baustellen und Abriss- oder Sanierungsarbeiten innerhalb von Gebäuden geeignet, bei denen es auf abgasfreies und geräuscharmes Arbeiten ankommt. Benötigen Sie die Vorteile des Dieselantriebs, stecken Sie das Kabel ab und die Maschine läuft wieder automatisch und ohne weiteres Zutun im Dieselmotriebetrieb.



Ausrüstungsvarianten	Max. Reichweite ¹⁾	Max. Reichhöhe ¹⁾	Einsatzgewicht ²⁾	Traglast ³⁾
2,23 m Ausleger	4,61 m	4,17 m	3.090 kg	510 kg
1,05 m Stiel gerade				

1) gemessen am Standardlöffel, Löffelspitze

2) mit Fahrerkabine, Elektromotor, Frontschutzgitter, Anbauwerkzeug

3) bei maximaler Reichweite (Bodenebene und in Fahrtrichtung), nach ISO 10567





Ihre Vorteile:

- Mobil und flexibel: durch weiterhin vorhandenen Dieselantrieb
- Two in One: verbindet die Vorteile des Diesel- und Elektroantriebs
- Zero Emissions: im Elektrobetrieb
- Plug & Play: einfaches Umschalten von Diesel- und Elektroantrieb



MH22 & MH24

Elektro-Umschlagbagger

epowered
by ZEPPELIN

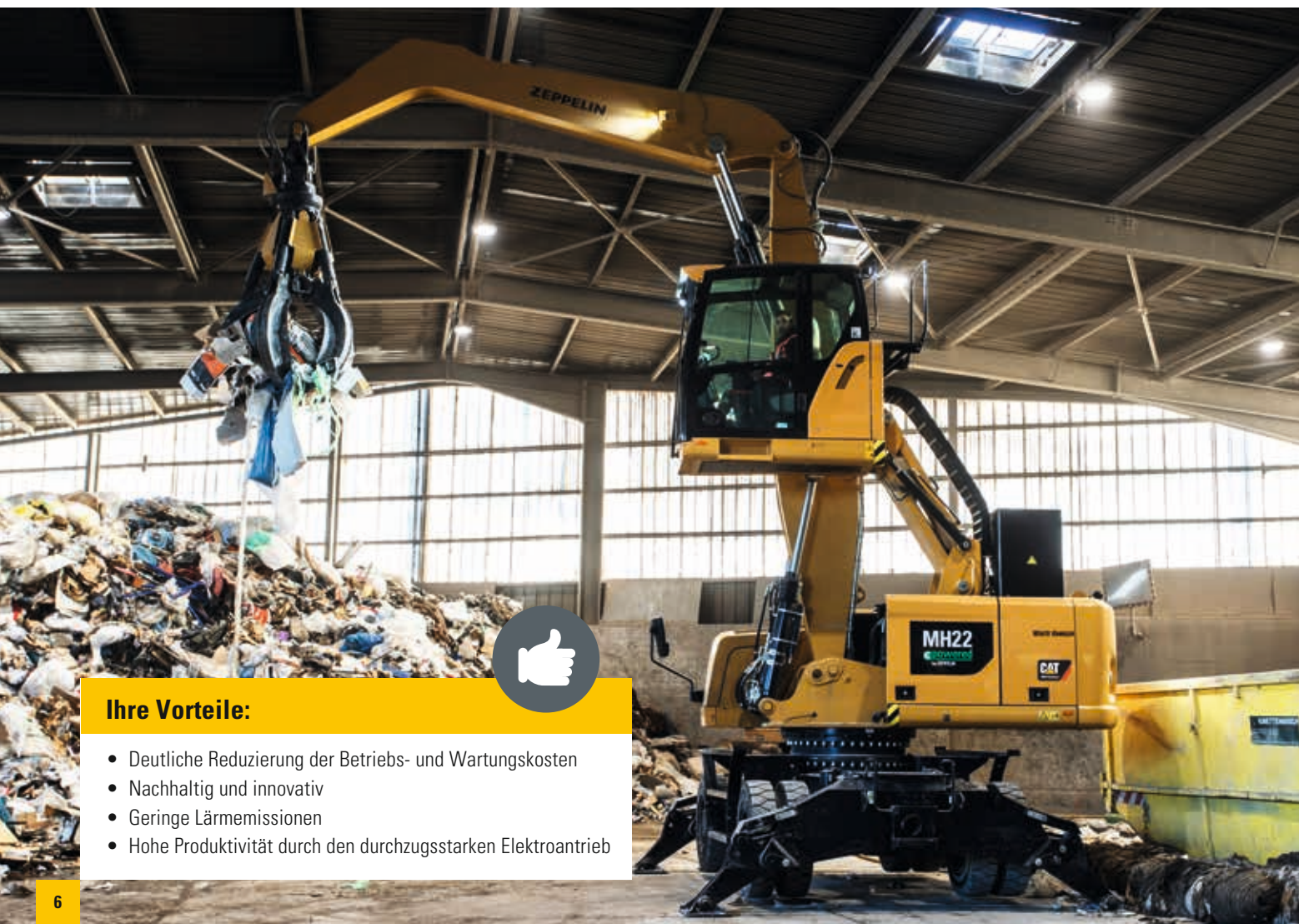
Materialumschlag | Recycling | Sortierarbeiten

Betriebsgewicht	22.700 kg – 26.500 kg
Max. Reichweite	12,0 m
Max. Reichhöhe	13,3 m
Motortyp	Asynchron, dreiphasig, bürstenlos
Nettoleistung	90kW bei 1.487 min ⁻¹
Nennspannung	400 V, 50 Hz

Für Einsätze, bei denen es vor allem auf hohen Materialumsatz und niedrige Betriebskosten ankommt, sind die Elektro-Umschlagbagger von Zeppelin geradezu prädestiniert.

Vor allem bei Einsätzen in Hallen, in denen es weniger auf Mobilität, als auf eine hohe Arbeitsgeschwindigkeit ankommt, spielen die leisen und abgasfreien Elektroumschlagbagger ihre Vorteile voll aus. Desweiteren erzeugt der Elektro-Umschlagbagger keinen Funkenflug und kaum Abwärme. Damit bieten sie einzigartige Vorteile im Halleneinsatz, beim Umschlag entzündungsgefährdeter Güter oder in vielen anderen umweltsensiblen Bereichen.

Der MH22 basiert auf dem bekannten Cat MH3022 und wurde konsequent für den effizienten Elektroantrieb weiterentwickelt. Damit profitiert er von allen Vorteilen der umweltfreundlichen Antriebstechnik genauso wie von den zahlreichen Leistungs- und Komfortmerkmalen der Caterpillar MH-Umschlagbagger mit herkömmlichem Verbrennungsmotor.



Ihre Vorteile:

- Deutliche Reduzierung der Betriebs- und Wartungskosten
- Nachhaltig und innovativ
- Geringe Lärmemissionen
- Hohe Produktivität durch den durchzugsstarken Elektroantrieb

Bereits im Standard verfügt der MH22 über ein feinmaschiges Sieb für verbesserten Kühlerschutz und zwei elektrisch angetriebene, automatisch geregelte Umkehrlüfter mit einstellbaren Intervallen. Ein weiterer elektrisch angetriebener und automatischer Umkehrlüfter versorgt den Motor ständig mit ausreichender Kühlluft und ist im Standard Lieferumfang enthalten.

Die Elektrokomponenten im Schaltschrank sind übersichtlich angeordnet und werden durch eine aktive Zyklon-Schutzbelüftungsanlage mit HEPA Filter und optionalem Aktivkohlefilterelement staubfrei gehalten.



Ausstattungsvarianten MH22		Max. Reichweite ¹⁾	Max. Reichhöhe ¹⁾	Einsatzgewicht ²⁾	Traglast ³⁾
ULM93	5,35 m Ausleger	9,33 m	10,45 m	22.670 kg	3.250 kg
	4,20 m Stiel gerade				
IND96	5,35 m Ausleger	9,61 m	10,68 m	22.240 kg	3.400 kg
	4,5 m Stiel gekröpft				
IND100	5,35 m Ausleger	9,99 m	11,02 m	22.265 kg	3.250 kg
	4,9 m Stiel gekröpft				
ULM104	6,4 m Ausleger	10,35 m	11,52 m	22.930 kg	2.650 kg
	4,2 m Stiel gerade				
IND106	6,4 m Ausleger	10,63 m	11,76 m	22.500 kg	2.850 kg
	4,5 m Stiel gekröpft				
IND110	6,4 m Ausleger	11,01 m	12,07 m	22.525 kg	2.700 kg
	4,9 m Stiel gekröpft				

1) gemessen am Stielbolzen

2) mit 2,55 m MH-Unterrahmen, Vollgummireifen, Greifer und Fahrer

3) bei maximaler Reichweite (360°), nach ISO 10567

MH22 & MH24

Elektro-Umschlagbagger

epowered
by ZEPPELIN

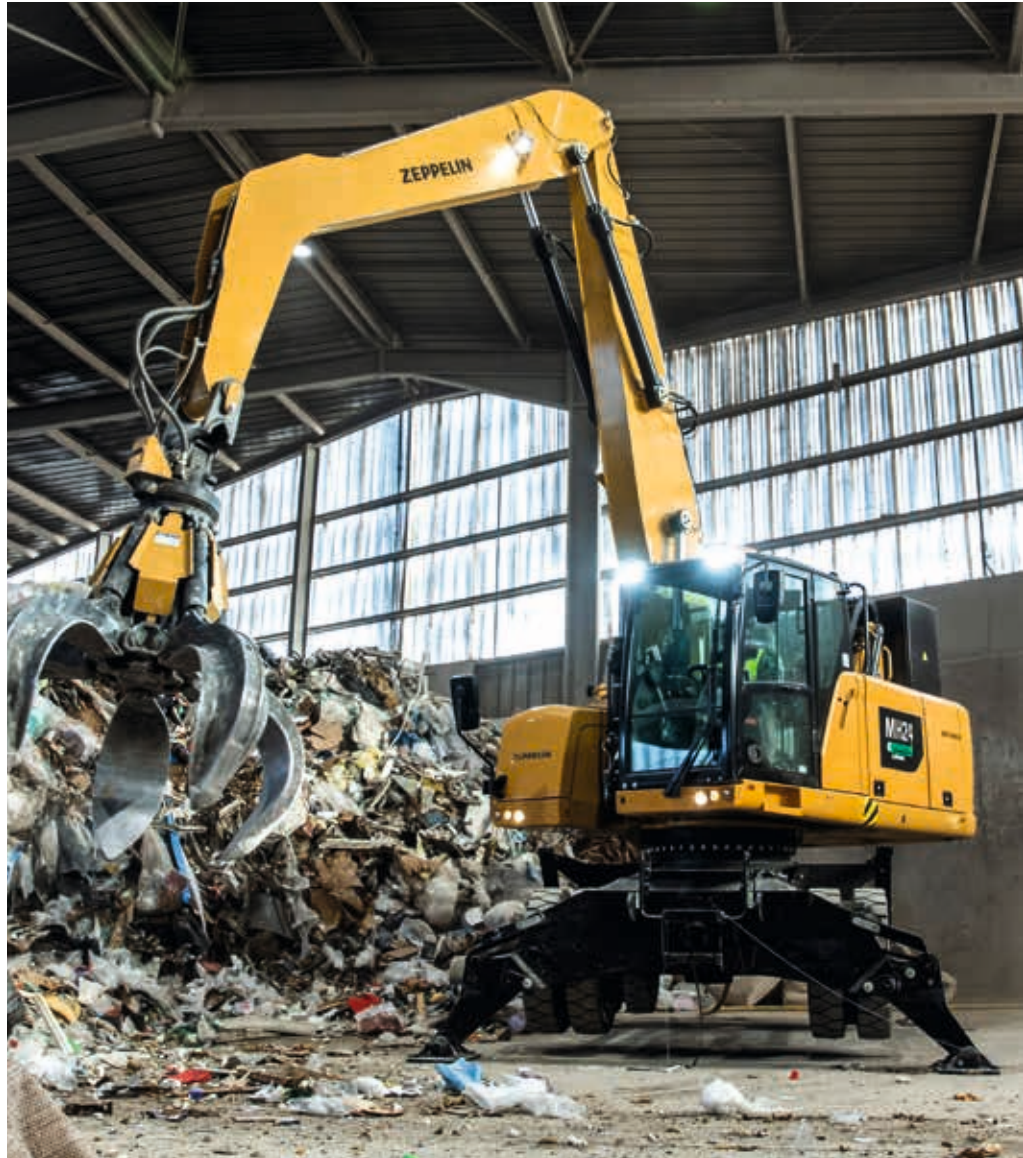
Materialumschlag | Recycling | Sortierarbeiten

Der MH24 bietet Ihnen noch mehr Reichweite und durch die 2,75 m und 2,99 m breiten Unterwagenvarianten noch höhere Traglasten als der MH22. Er steht dabei seinem kleineren Bruder in Sachen Nachhaltigkeit in Nichts nach.

Der MH22 und der MH24 sind aber nicht nur nachhaltig, sondern helfen Ihnen auch Ihre Betriebskosten um bis zu 50% gegenüber den bereits auf Kraftstoffeffizienz getrimmten Cat MH-Umschlagbaggern mit Dieselantrieb zu reduzieren. Längere Serviceintervalle helfen die Wartungskosten zu senken und die wegfallenden Betankungspausen für Diesel und AdBlue erhöhen die Produktivität.

Wer die Nachhaltigkeit und hohe Wirtschaftlichkeit eines Elektro-Umschlagbaggers nicht missen möchte, aber gleichzeitig ein gewisses Maß an Mobilität benötigt, kann durch eine automatisch auf- und abwickelnde Kabeltrommel mit 73 m Kabellänge seinen Arbeitsbereich bei beiden Typen erweitern.





Für noch mehr Mobilität wird für MH22 und MH24 optional eine im Kontergewicht integrierte diesel-hydraulische Verfahrenoption angeboten, mit der die Maschine ohne Netzanschluss verfahren werden kann. Die Heckklappe lässt sich für Wartungsarbeiten mit einer Fernbedienung elektrisch öffnen und schließen. Optionale Steckerverbindungen ermöglichen den flexiblen Einsatz an verschiedenen Orten auf Ihrem Betriebsgelände.

Ausrüstungsvarianten MH24		Max. Reichweite ¹⁾	Max. Reichhöhe ¹⁾	Einsatzgewicht ²⁾	Traglast ³⁾
ULM104	6,4 m Ausleger	10,35 m	11,52 m	23.565 kg	3.250 kg
	4,2 m Stiel gerade				
IND110	6,4 m Auslegerr	11,01 m	12,07 m	23.160 kg	3.250 kg
	4,9 m Stiel gekröpft				
IND120	6,4 m Ausleger	11,97 m	13,30 m	24.700 kg	2.780 kg
	5,9 m Stiel gekröpft				

1) gemessen am Stielbolzen

2) mit 2,99 m MH-Unterwagen, Vollgummireifen, Greifer und Fahrer

3) bei maximaler Reichweite und mit 2,99 m breitem Unterwagen (360°), nach ISO 10567

M314 MH

Umschlagbagger

Materialumschlag | Recycling | Sortierarbeiten

Betriebsgewicht	17.400 kg – 19.400 kg
Max. Reichweite	7,92 m
Max. Reichhöhe	8,69 m
Motortyp	Cat C3.6
Nettoleistung (ISO 14396)	100 kW (134 PS)
Emissionsstufe	Stufe V

Der M314 MH-Umschlagbagger ist die perfekte Wahl für Recyclingeinsätze bei denen es auf kompakte Ausmaße für das Arbeiten in beengtem Umfeld, eine gute Übersicht durch die hochfahrbare Kabine und eine feinfühlig sowie eine schnelle Hydraulik für den Sortiereinsatz ankommt.

Mit seinem robusten Unterwagen mit 4-Punkt Abstützung oder optionaler Kombiabstützung setzt der M314 MH-Umschlagbagger neue Maßstäbe in Sachen Traglasten und Standsicherheit in der 18-19-Tonnen Gewichtsklasse.

Durch seinen Verstellausleger – wahlweise mit geradem Stiel und Umlenker für den Sortiergreifereinsatz oder mit gekröpftem Industriestiel für den Einsatz von Mehrschalengreifern – und seiner Reichweite von 8 Metern ist der M314 MH perfekt geeignet für das Arbeiten in beengten Verhältnissen. Auf Wunsch steht auch ein Monoausleger, ebenfalls mit geradem Stiel und Umlenker oder einem gekröpften Stiel zur Verfügung.

Sicherheit wird bei Cat und Zeppelin von jeher groß geschrieben. Deshalb wurden für den M314 MH innovative Seitenaufstiege entwickelt, die einen sicheren Auf- und Abstieg in und aus der Kabine ermöglichen. Auch die von den größeren MH-Umschlagbaggern bekannten Trittstufen für vorne und/ oder hinten sind für den M314 MH verfügbar. Für staubige Einsätze bieten wir optional einen Umkehrlüfter an.

Ausrüstungsvarianten		Max. Reichweite ¹⁾	Max. Reichhöhe ¹⁾	Einsatzgewicht ²⁾	Traglast ³⁾
MAST250	4,65 m Ausleger	7,66 m	7,94 m	18.550 kg	2.950 kg
	2,50 m Stiel gerade				
MAIND79	4,65 m Ausleger	7,41 m	7,32 m	18.310 kg	3.550 kg
	2,90 m Stiel gerade				
VAHST250	5,03 m Ausleger	7,72 m	8,69 m	19.000 kg	2.850 kg
	2,50 m Stiel gerade				
VAHIND79	5,03 m Ausleger	7,92 m	8,53 m	18.760 kg	3.200 kg
	2,90 m Stiel gekröpft				

1) gemessen am Stielbolzen

2) mit 4-Pkt. Unterwagen, Vollgummireifen, Greifer, vollem Dieseltank und Fahrer

3) bei maximaler Reichweite und 4-Pkt. Abstützung (360°), nach ISO 10567





Ihre Vorteile:

- Hochfahrbare Kabine mit über 5,10 m Sichthöhe
- Vollwertige Zusatzhydraulik für den Einsatz verschiedenster Anbauwerkzeuge
- Schnelle Arbeitshydraulik
- Kompakte Abmessungen für enge Hallen



330 MH

Umschlagbagger

Materialumschlag | Schrott | Sortierarbeiten

Betriebsgewicht	31.750 kg – 33.650 kg
Max. Reichweite	12,10 m
Max. Reichhöhe	13,05 m
Motortyp	Cat C7.1
Nettoleistung (ISO 14396)	205 kW (275 PS)
Emissionsstufe	Stufe V

Egal, ob Materialumschlag, Schrottplatz oder Sortierarbeiten im Abbruch und egal, ob mit Schere, Sortier- oder Mehrschalengreifer, der 330 MH ist mit seinen verschiedenen Ausrüstungsoptionen die perfekte Lösung.

Die hochfahrbare Kabine mit einer Sichthöhe von ca. 4,8 m bietet dem Bediener eine sehr gute Übersicht auf Arbeitsausrüstung und Arbeitsumgebung. Mit geradem Stiel und Umlenker (ULM) kann der 330 MH mit Schere, Sortiergreifer oder Pulverisierer eingesetzt werden. Mit dem gekröpften Industriestiel (IND) können Polyp-, Holz- und Zweischalengreifer betrieben werden. Auch als Verstellausleger (VAH) Variante steht der 330 MH zur Verfügung.

Für mehr Traglasten ist der 330 MH auch mit einem 3,2 m breiten L-Unterwagen und einem Zusatzkontergewicht von 1.050 kg verfügbar. Durch den neuen, optional angebotenen hydraulisch-verstellbaren Unterwagen können die Traglasten zur Seite gegenüber dem standardmäßigen LN-Unterwagen noch einmal um durchschnittlich bis zu 40% gesteigert werden. Für ein bodenschonendes Umsetzen der Maschine im Schrotteinsatz oder Materialumschlag stehen optional Flachbodenplatten zur Verfügung. Auch für staubige Einsätze ist der 330 MH bestens geeignet, da er serienmäßig über elektrische Umkehrlüfter verfügt.

Wie alle Bagger der Neuen Generation verfügt der 330 MH serienmäßig über eine elektrohydraulische Vorsteuerung, die nicht nur Kraftstoff spart, sondern auch ein schnelles und feinfühliges Arbeiten ermöglicht.

Ausrüstungsvarianten		Max. Reichweite ¹⁾	Max. Reichhöhe ¹⁾	Einsatzgewicht ²⁾	Traglast
IND121	6,8 m MH-Ausleger	12,10 m	13,05 m	31.750 kg	3.200 kg ³⁾
	5,9 m Stiel gekröpft				
ULM 111	6,8 m MH-Ausleger	11,10 m	12,24 m	32.050 kg	4.570 kg ⁴⁾
	4,8 m Stiel gerade				
VAHST320	6,3 m Verstellausleger	9,37 m	10,41 m	33.650 kg	3.300 kg ⁵⁾
	3,2 m Stiel gerade				

1) gemessen am Stielbolzen

2) mit LN-Unterwagen, 600 mm Dreistegbodenplatten, Greifer, vollem Dieseltank und Fahrer

3) bei maximaler Reichweite, L-Unterwagen und 1,050 kg Zusatzkontergewicht (360°), nach ISO 10567

4) bei maximaler Reichweite und HVG-Unterwagen (360°), nach ISO 10567

5) bei maximaler Reichweite und LN-Unterwagen (360°); nach ISO 10567





Ihre Vorteile:

- Drei Ausrüstungsvarianten für verschiedene Einsatzfelder
- Hochfahrbare Kabine mit 4,8 m Sichthöhe
- Höchste Traglasten, v.a. mit dem hydraulisch verstellbaren Unterwagen
- Unter 3 m Transportbreite



330 MRE/LRE

Hydraulikbagger mit Medium und Long Reach Ausrüstung

Böschungsarbeiten | Deicharbeiten | Wasserbau

Betriebsgewicht	31.530 kg
Max. Reichweite	16,11 m
Max. Reichhöhe	11,74 m
Motortyp	Cat C7.1
Nettoleistung (ISO 14396)	205 kW (275 PS)
Emissionsstufe	Stufe V

Geht es um Spezialeinsätze wie Böschungsarbeiten, Deichbau oder Wasserbau ist der 330 LRE die perfekte Wahl. LRE-Ausleger und -Stiel sorgen für zusätzliche Reichweite, die für tiefe Grabeinsätze sowie das Planieren bzw. Feinplanieren von Böschungen erforderlich ist.

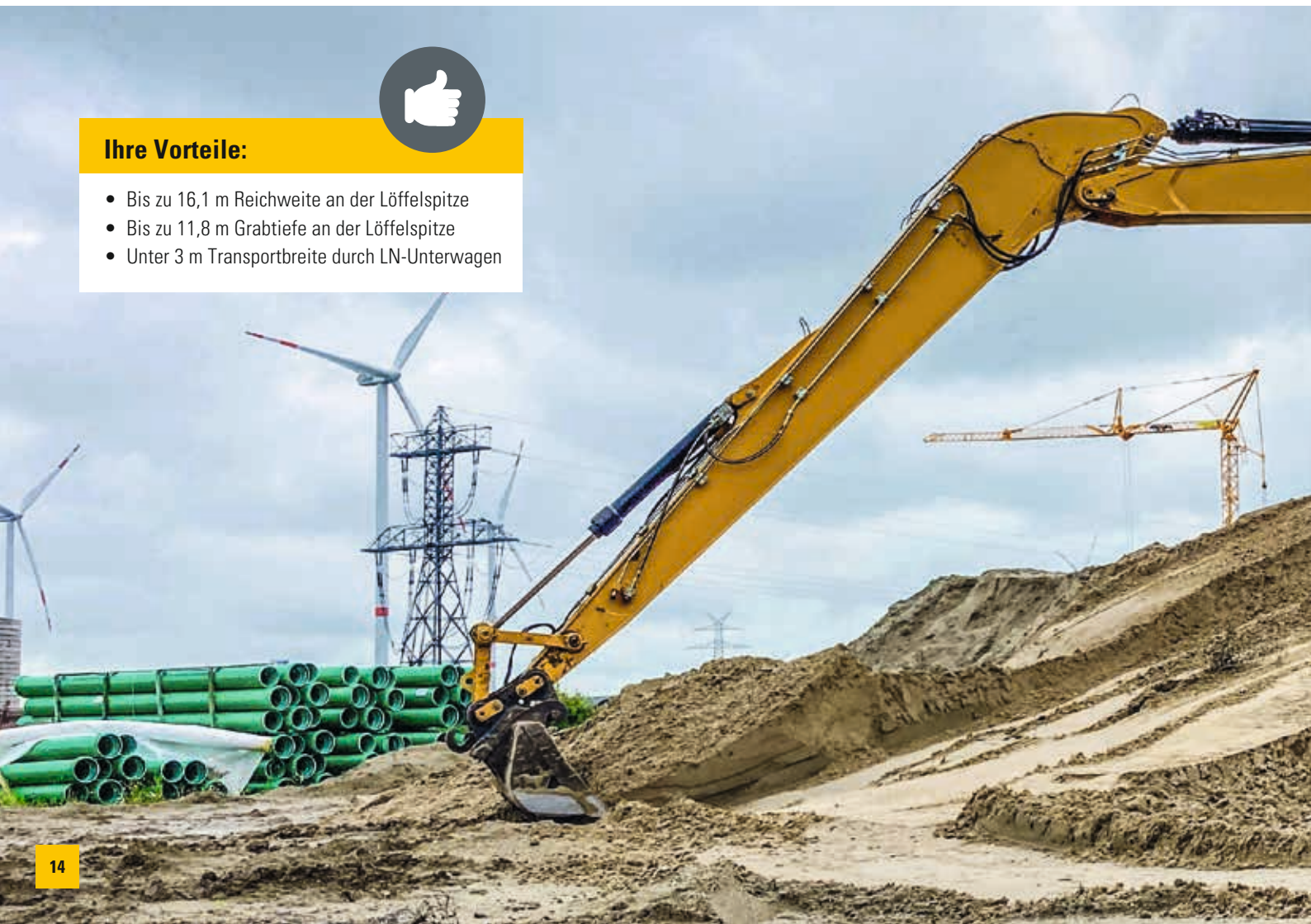
Der 330 LRE verfügt über einen Ausleger von 9,5 m und einen 6 m-Stiel, was in einer maximalen Reichweite von 16,1 m und einer maximalen Grabtiefe von knapp 11,8 m resultiert. Ein um 1.000 kg schwereres Kontergewicht bringt den 330 LRE auf 31,5 t Einsatzgewicht und ermöglicht den Einsatz eines 0,9 m³-Löffels. Sollten höhere Traglasten bei einer gleichzeitig kürzeren Reichweite gefordert sein, dann ist der 330 MRE mit maximal 14 m Reichweite die richtige Wahl.

Sowohl der 330 MRE als auch der 330 LRE sind auf eine lange Lebensdauer ausgelegt. Die Bolzen der Arbeitsausrüstung verfügen über eine starke Hartverchromung, die eine hohe Verschleißfestigkeit gewährleistet. Innere Verstärkungsbleche im Ausleger und Stiel sorgen für zusätzliche Haltbarkeit. Bodenplatten, Kettenglieder, Laufrollen, Leiträder und Seitenantriebe sind aus hochzugfestem Stahl gefertigt.



Ihre Vorteile:

- Bis zu 16,1 m Reichweite an der Löffelspitze
- Bis zu 11,8 m Grabtiefe an der Löffelspitze
- Unter 3 m Transportbreite durch LN-Unterwagen





Beide Maschinen verfügen im Standard über einen 2,99 m breiten LN-Unterswagen, können jedoch auch mit dem 3,2 m L-Unterswagen angeboten werden.

Die SmartBoom-Technologie verringert die Übertragung von Spannungen und Vibrationen auf den Maschinenrahmen. Abziehen und Feinplanieren können leicht und schnell ausgeführt werden. SmartBoom vereinfacht die Arbeit, denn der Fahrer kann sich auf Stiel und Löffel konzentrieren, während der Ausleger ohne Einsatz der Hydraulikpumpe frei der Bodenkontur folgt.

Ausrüstungsvarianten		Max. Reichweite ¹⁾	Max. Grabtiefe ¹⁾	Einsatzgewicht ²⁾	Traglast ³⁾
REICH140	8,0 m Ausleger	14,00 m	10,25 m	31.450 kg	3.320 kg
	5,5 m Stiel gerade				
REICH160	9,50 m Ausleger	16,11 m	11,74 m	31.530 kg	2.670 kg
	6,0 m Stiel gerade				

1) mit 0,9 m³ GD-Löffel

2) mit LN-Unterswagen, 600mm Dreistegbodenplatten, 1,76 m³ HD-Löffel, vollem Dieseltank und Fahrer

3) bei maximaler Reichweite (Bodenebene und in Fahrtrichtung), nach ISO 10567



330 SB

Hydraulikbagger mit geradem Ausleger

Abbruch | Sortierarbeiten | Erdbau

Betriebsgewicht	30.140 kg
Max. Reichweite	11,0 m
Max. Reichhöhe	12,2 m
Motortyp	Cat C7.1
Nettoleistung (ISO 14396)	205 kW (275 PS)
Emissionsstufe	Stufe V

Der 330 SB mit geradem Ausleger wurde speziell für Abbrucharbeiten entwickelt, für die im Gegensatz zum Longfronteinsatz keine allzu großen Arbeitshöhen erforderlich sind. Trotzdem erlaubt der gerade Ausleger mit 6,15 m eine um mehr als 2 m höhere Einstechhöhe als der 330 mit standardmäßigem Monoausleger. Daraus resultiert eine bessere Leistung, wenn der Bagger oberhalb der Standebene mit seinen Anbaugeräten agiert, um die Bausubstanz zu zerlegen. Somit ist der 330 SB ideal für Infrastrukturprojekte und Abrissarbeiten mit niedrigeren Gebäudehöhen geeignet.

Durch seine leistungsstarke, aber feinfühlige Hydraulik gehören Sortierarbeiten auf der Abbruchbaustelle zu den Kernkompetenzen des 330 SB. Natürlich kann er aber auch im klassischen Erdbau eingesetzt werden.

Wie beim Modell mit Standardausleger liefert auch beim 330 SB ein Cat C7.1 Motor mit Stufe V Abgastechnologie die Leistung, die für die harten Einsatzbedingungen nötig ist.



Ihre Vorteile:

- 12,2 m Reichhöhe an der Löffelspitze
- Höchste Traglasten für den Abbruch
- Unter 3 m Transportbreite durch LN-Unterwagen





Der 330 SB wird im Standard mit HD-Dreisteg-Bodenplatten mit einer Breite von 600 mm angeboten, was in Kombination mit dem LN-Unterwagen in einer Transportbreite von 2,99 m resultiert. Die kritische Obergrenze für den Transport wird also nicht überschritten, sodass keine Sondergenehmigung für den Maschinentransport erforderlich ist.

Ausrüstungsvarianten		Max. Reichweite ¹⁾	Max. Reichhöhe ¹⁾	Einsatzgewicht ²⁾	Traglast ³⁾
GALST320	6,15 m Ausleger	11,0 m	12,2 m	30.140 kg	5.200 kg
	3,2 m Stiel gerade				

1) mit 0,9 m³ GD-Löffel

2) mit LN-Unterwagen, 600mm Dreistegbodenplatten, 1,76 m³ HD-Löffel, vollem Dieseltank und Fahrer

3) bei maximaler Reichweite (Bodenebene und in Fahrtrichtung), nach ISO 10567

Optional ist der 330 SB mit einer um 30 Grad kippbaren Kabine verfügbar. Das für Abbrucharbeiten essenzielle Steinschlagschutzgitter ist im Standard enthalten.



330 VAH/VAH+

Hydraulikbagger mit Verstellausleger

Kanalbau | Erdbau | Abbruch

Betriebsgewicht	32.120 kg – 32.620 kg
Max. Reichweite	11,64 m
Max. Reichhöhe	12,48 m
Motortyp	Cat C7.1
Nettoleistung (ISO 14396)	205 kW (275 PS)
Emissionsstufe	Stufe V

Der 330 VAH ist durch seinen hydraulischen Verstellausleger bestens für den Kanalbau und die Arbeit in beengten Verhältnissen geeignet. Durch seinen zweiteiligen Ausleger kann der 330 VAH den Löffel bis an sein Laufwerk heranziehen und ist somit prädestiniert für enge, innerstädtische Baustellen. Auch im Abbruch und im Spezialtiefbau wird diese Ausrüstungsvariante nachgefragt. Durch seine Flexibilität erübrigt sich somit in vielen Fällen der Einsatz eines zweiten Gerätes.

Die Version VAH+ verfügt durch einen um 75 cm längeren Grundausleger über zusätzliche Reichweite bei gleichzeitig hohen Traglasten.

Desweiteren verfügen sowohl der 330 VAH als auch der 330 VAH+ über alle Vorteile der neuen Generation Kettenbagger von Caterpillar. Eine ROPS zertifizierte Deluxe Kabine für höchsten Fahrerkomfort, bis zu 20 % mehr Kraftstoffeffizienz, bis zu 20 % niedrigere Wartungskosten und das alles bei bis zu 10 % mehr Leistung.

Der Cat C 7.1 Motor mit Turboaufladung und Ladeluftkühlung verfügt mit seinen 205 kW über Leistung satt und erfüllt dabei die EU-Abgasstufe V durch DEF (AdBlue), DOC und DPF (passive Regenerierung). Speziell für den Kanalbau ist die serienmäßige Schwerlast-Hubfunktion wichtig, die einen höheren Arbeitsdruck zur Verfügung stellt und es Ihnen in Verbindung mit der serienmäßigen Hublastüberwachung ermöglicht, schwere Lasten problemlos zu heben.

Durch seinen 2,99 m breiten LN-Unterwagen kann der 330 VAH problemlos und ohne Sondergenehmigungen transportiert werden.

Ausrüstungsvarianten		Max. Reichweite ¹⁾	Max. Reichhöhe ¹⁾	Einsatzgewicht ²⁾	Traglast ³⁾
VAHST320	6,3 m Ausleger	10,95	11,86 m	32.120 kg	5.700 kg
	3,2 m Stiel gerade				
VAHPST32	7,05 m Ausleger	11,64 m	12,48 m	32.620 kg	4.900 kg
	3,2 m Stiel gerade				

1) mit 1,76 m³ HD-Löffel

2) mit LN-Unterwagen, 600mm Dreistegbodenplatten, 1,76 m³ HD-Löffel, vollem Dieseltank und Fahrer

3) bei maximaler Reichweite (Bodenebene und in Fahrtrichtung), nach ISO 10567





Ihre Vorteile:

- Bis zu 11,6 m Reichweite in der VAH+ Version
- Höchste Traglasten und Standsicherheit
- Einfacher Transport durch 2,99 m breiten LN-Unterwagen



330 UHD

Hydraulikbagger mit ultralanger Abbruchausrüstung

Abbruch | Erdbau

Betriebsgewicht	38.000 kg
Max. Reichhöhe	18,4 m
Motortyp	Cat C7.1
Nettoleistung (ISO 14396)	205 kW (275 PS)
Emissionsstufe	Stufe V

Der Cat 330 UHD mit dem hoch reichenden Abbruchausleger ist speziell für den Rückbau entwickelt worden. Die um 30 Grad kippbare Kabine verbessert die Übersicht auf das Arbeitswerkzeug und bietet dem Bediener der Maschine ein nackenschonendes und ermüdungsarmes Arbeiten. Zum Schutz ist serienmäßig eine durchgehende Frontscheibe aus Verbund Sicherheitsglas und ein Schutzgitter verbaut.

Der Cat 330 UHD stellt sich flexibel allen Herausforderungen beim Abbruch von Gebäuden. Mit seiner Reichhöhe von 18,4 m und einer Stielbolzen-Traglast von 3.000 kg kann die Maschine mit zahlreichen Anbauwerkzeugen ausgerüstet werden.

In Kombination mit einer ruhigen, komfortablen und kippbaren Kabine, leicht zu erreichenden Wartungsstellen und einer legendären Produktbetreuung ist dieser Bagger für Abbrucharbeiten ganz klar die erste Wahl in der 40-Tonnenklasse.

Der 330 UHD verfügt über drei Leistungsmodi Power, Smart und ECO. Der Smart-Modus passt die Motor- und Hydraulikleistung automatisch an unterschiedliche Arbeitsanforderungen an und liefert maximale Leistung,

wenn sie gebraucht wird, fährt sie in anderen Situationen entsprechend herunter, um Kraftstoff zu sparen. Die elektrischen Umkehrlüfter kühlen den Motor bedarfsgerecht und senken dadurch auch den Kraftstoffverbrauch.

Zusätzlich kommt der 330 UHD mit einer Erdbauausrüstung, die leicht und schnell gewechselt werden kann. Dadurch bewährt sich die Maschine beispielsweise auch für Kellerabbruch oder Aushub. Die in 2 Stellungen einstellbare Erdbauausrüstung kommt sowohl als gekröpfter Ausleger, als auch als gerader Ausleger zum Einsatz. Durch den erweiterten Einsatzbereich vervielfältigen sich die Einsatzmöglichkeiten des 330 UHD enorm.

Dank seines einzigartigen Kupplungssystems können Sie ohne Spezialwerkzeuge innerhalb kürzester Zeit zwischen der Abbruch- und Erdbauausrüstung wechseln.

Das serienmäßige hydraulisch verstellbare Fahrwerk kann von 2,99 m auf 3,99 m Breite ausgefahren werden. Dadurch ist diese Maschine einfach zu transportieren und bietet eine hervorragende Standsicherheit nach vorne und auch zur Seite.

Ausrüstungsvarianten		Max. Reichweite ¹⁾	Max. Reichhöhe ¹⁾	Einsatzgewicht ²⁾	Traglast
UHD	8,8 m Grundausleger	–	18,40 m	38.000 kg	3.000 kg am Stielbolzen
	2,1 m Mittelarm				
	5,8 m Stiel gerade				
EBW 1	6,95 m Ausleger	10,20 m	11,80 m	36.350 kg	5.200 kg ³⁾
	3,2 Stiel gerade				
EBW 2	6,45 m Ausleger	9,55 m	9,90 m	36.350 kg	5.800 kg ³⁾
	3,2 m Stiel gerade				

1) gemessen am Stielbolzen

2) mit HVG-Unterswagen, 600mm Dreistegbodenplatten, ohne Anbauwerkzeug, vollem Dieseltank und Fahrer

3) bei maximaler Reichweite (Bodenebene und in Fahrtrichtung), nach ISO 10567



Ihre Vorteile:

- 18,4 m Reichhöhe am Stielbolzen
- 3 t Anbauwerkzeug (inkl. Schnellwechsler)
- Einfacher Transport durch ein Einsatzgewicht unter 40 t und unter 3 m Transportbreite
- Flexibel einsetzbar durch UHD- und Erdbauausrüstung

336 VAH/VAH+

Hydraulikbagger mit Verstellausleger

Kanalbau | Erdbau | Abbruch

Betriebsgewicht	42.000 kg
Max. Reichweite	12,94 m
Max. Reichhöhe	13,70 m
Motortyp	Cat C9.3
Nettoleistung (ISO 14396)	232 kW (311 PS)
Emissionsstufe	Stufe V

Durch seinen hydraulischen Verstellausleger gewinnt der 336 deutlich an Flexibilität und Leistungsfähigkeit und ist bestens geeignet für den Kanalbau, Abbruch und das Arbeiten in beengten Verhältnissen. Durch seine spezielle Kinematik kann der 336 mit Verstellausleger den Löffel bis an sein Laufwerk heranziehen und muss dadurch weniger oft umsetzen, ein großer Vorteil bei Arbeiten auf beengten Baustellen.

Durch seinen Nackenzylinder ist der 336 VAH die perfekte Wahl für den Kanalbau und überzeugt mit seinen hohen Hubkräften bzw. seiner Standsicherheit. Der 336 VAH+ hingegen verfügt über zwei unten liegende Verstellzylinder und ist mit seiner 13,7 m Reichhöhe prädestiniert für den Einsatz im Abbruch. Für den harten Abbrucheinsatz stehen weitere Optionen zur Verfügung:

- um 30° kippbare Kabine
- einteilige Scheibe aus Verbundsicherheitsglas
- Steinschlagschutzdach inklusive Frontschutz

Sowohl der 336 VAH als auch der 336 VAH+ sind optional mit einem L-Unterrahmen mit 600 mm Dreisteg-Bodenplatten und einem absetzbaren Kontergewicht verfügbar.

Durch das hydraulisch absetzbare Kontergewicht reduziert sich das Transportgewicht des 336 VAH/VAH+ um 6.360 kg. Dadurch ist eine Dauergenehmigung für den Transport möglich, was Ihnen wiederum hilft Kosten zu senken.

Ausrüstungsvarianten		Max. Reichweite ¹⁾	Max. Reichhöhe ¹⁾	Einsatzgewicht ²⁾	Traglast ³⁾
VAHST320	6,52 m Ausleger	10,89 m	12,25 m	39.000 kg	8.200 kg
	3,2 m Stiel gerade				
VAHSTP32	6,3 m Verstellausleger	12,94 m	13,70 m	42.000 kg	5.300 kg
	3,2 m Stiel gerade				

1) mit 2,27 m³ GD-Löffel

2) mit LN-Unterrahmen, 600mm Dreistegbodenplatten, 2,27 m³ GD-Löffel, vollem Dieseltank und Fahrer

3) bei maximaler Reichweite (Bodenebene und in Fahrtrichtung), nach ISO 10567





Ihre Vorteile: VAH

- oben liegender Nackenzylinder
- höchste Traglasten für den Kanalbau
- knapp 11 m Reichweite an der Löffelspitze

Ihre Vorteile: VAH+

- zwei unten liegende Verstellzylinder
- 13,7 m Reichhöhe an der Löffelspitze



ABSTÜTZPLANIERSCHILDE

für Kettenbagger

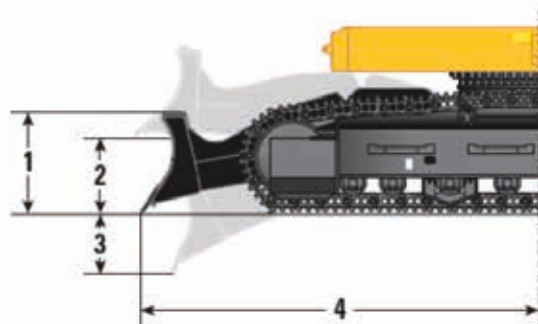


Ihre Vorteile:

- Massive und robuste Bauweise
- Hohe Schildhubkräfte
- Ausheben der Maschine über das Abstützplanierschild auch bei maximaler Auslage
- Optimierte Schildgeometrie

Das massive und robuste Abstützplanierschild von Zeppelin Sonderlösungen mit Radialhub bietet Ihnen durch seine große Hubkraft ein Höchstmaß an Standsicherheit über 360° und ermöglicht eine schnellere Reinigung und Nivellierung. Die Schildmesser können beidseitig und dadurch mehrfach verwendet werden. Hiermit reduzieren sich die Kosten durch Verschleiß auf ein Minimum.

Für ein präzises Erstellen des Planums an den Schildaußenkanten verfügen die Abstützplanierschilde über abgeschrägte Seitenkanten. Dadurch ist für beste Sicht auf die vorderen Schilddecken gesorgt. Eine an der Vorderseite des Unterwagens zusätzlich angebrachte Abschirmplatte schützt die Hydraulik vor Beschädigungen während des Einsatzes.



Modell	317	325 HD	330
Verfügbar für folgende Auslegervarianten:	Mono	Mono/VAH	Mono
1 Schildhöhe	625 mm	700 mm	670 mm
2 Maximale Höhe des Schildschneidmessers	350 mm	485 mm	400 mm
3 Maximale Einstechtiefe	500 mm	430 mm	380 mm
4 Schildkante bis Maschinemitte	2.450 mm	2.815 mm	2.990 mm
verfügbare Schildbreiten	2.490 mm / 2.590 mm / 2.690 mm	2.990 mm	2.990 mm

HUBKABINE

für Kettenbagger

Im Sortier- und Ladebetrieb auf ebenem, tragfähigen Boden ermöglicht die hydraulische Kabinenerhöhung von 2,40 m eine optimale Sichthöhe auf die Arbeitsausrüstung und -umgebung und für das Beschicken von Schreddern. Auch das Beladen von Containern und Lkws wird deutlich einfacher und kann sicherer erfolgen.

Breite Hubarme, eine tiefe Kastenprofilkonstruktion, massive obere und untere Anlenkungen sowie großdimensionierte Hydraulikzylinder sorgen für größtmögliche Stabilität und Fahrerkomfort. Zwei HD-Hydraulikzylinder ermöglichen ein stufenloses und komfortables Hoch- und Herunterfahren der Kabine.

Dank der Parallelogrammausführung bleibt die Kabine über den gesamten Hubweg in einer waagerechten Stellung. Bei Annäherung an die Endstellung wird die Bewegung der Fahrerkabine abgebremst und somit nicht abrupt gestoppt. Im Fall einer hydraulischen Funktionsstörung kann die Fahrerkabine mit einem Hebel in der Fahrerkabine oder einem bodennahen Hebel am Rahmen abgesenkt werden.

Verfügbarkeit:

Die Nachrüstung einer Hubkabine ist für alle Cat Hydraulikbagger vom 320 bis zum 330 möglich.



Ihre Vorteile:

- Bessere Sicht auf Arbeitsausrüstung und -umgebung
- Robustes Design
- Höchster Fahrerkomfort

KIPPKABINE

für Kettenbagger



Ihre Vorteile:

- Bessere Sicht auf Arbeitsausrüstung und -umgebung
- Robustes Design
- Höchster Fahrerkomfort

Die Kippkabine von Zeppelin Sonderlösungen lässt sich stufenlos um bis zu 30° kippen und bietet dem Bediener somit eine optimale Übersicht auf die Arbeitsausrüstung sowie den Arbeitsbereich – ein wichtiger Vorteil im Abbrucheinsatz. Bei der Entwicklung wurde ein Hauptaugenmerk auf eine robuste und langlebige Konstruktion gelegt, wie sie im Abbruch gefordert wird.

Durch eine bessere Sicht auf den Arbeitsbereich lassen sich Arbeitsunfälle vermeiden, die durch eine eingeschränkte Sicht entstehen können. Gleichzeitig ermöglicht die Kippkabine dem Fahrer ein ermüdungsärmeres und damit entspannteres Arbeiten.

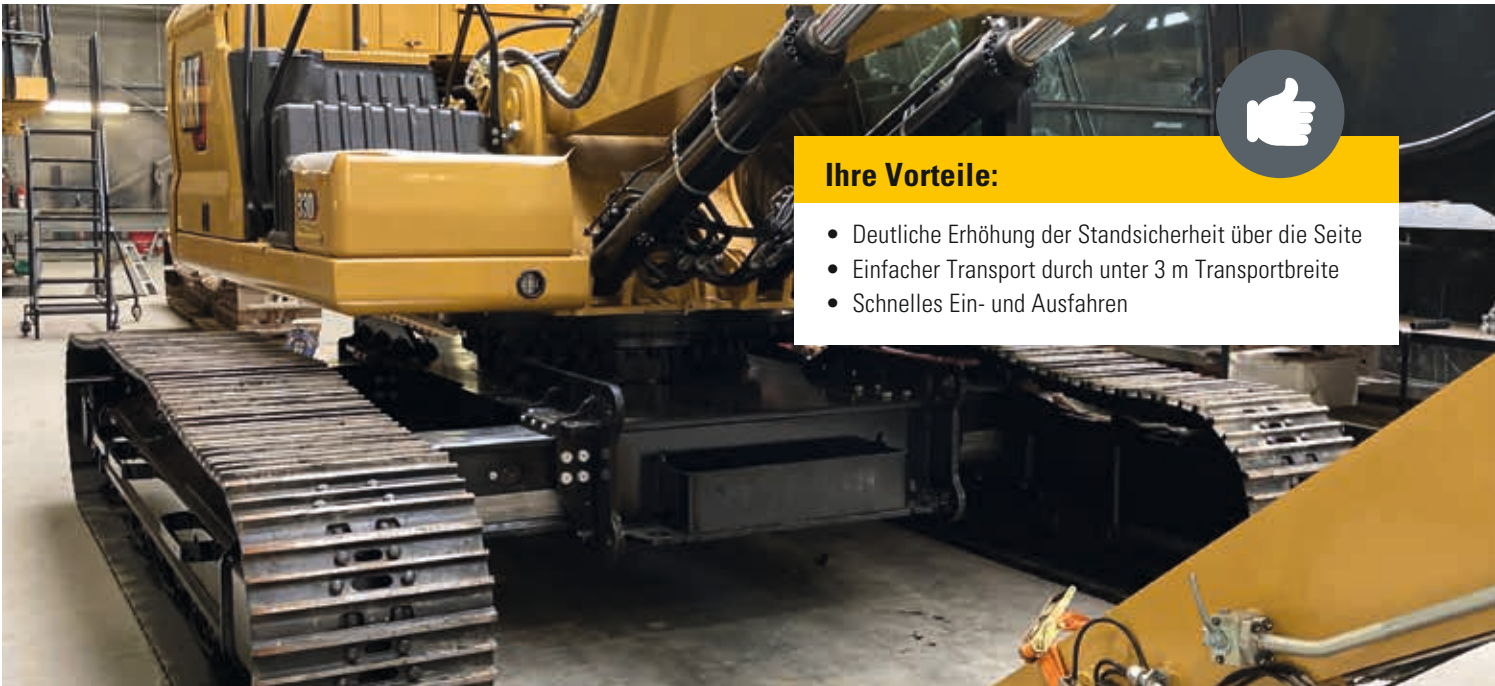
Verfügbarkeit:

Die Nachrüstung einer Kippkabine ist für alle Cat Hydraulikbagger vom 320 bis zum 352 möglich.

UNTERWAGENVARIANTEN

für Kettenbagger

HVG Unterwagen (Hydraulic Variable Gauge)



Ihre Vorteile:

- Deutliche Erhöhung der Standsicherheit über die Seite
- Einfacher Transport durch unter 3 m Transportbreite
- Schnelles Ein- und Ausfahren

Der teleskopierbare HVG Unterwagen hat im eingefahrenen Zustand eine Breite von 2.990 mm und kann um einen Meter auf 3.990 mm ausgefahren werden. Durch die Verbreiterung der Aufstandsfläche steht die Maschine wesentlich stabiler und hat über die Seite deutlich höhere Traglasten. Gleichzeitig erlaubt der HVG-Unterwagen im eingefahrenen Zustand eine Transportbreite von unter 3 Metern und kommt somit beim Transport ohne Sondergenehmigungen aus.

Der HVG Unterwagen kann durch den Fahrer aus der Kabine heraus aus- und eingefahren werden. Ein HVG-Unterwagen ist also die perfekte Wahl, wenn es darum geht die Standsicherheit einer Maschine zu maximieren und gleichzeitig keine Abstriche bei der Transportfähigkeit machen zu müssen.

Verfügbarkeit:

Die Umrüstung auf HVG Unterwagen ist für alle Cat Hydraulikbagger vom 320 bis zum 352 möglich.

Weitere Unterwagenvarianten

Kommt es auf hohe Traglasten über 360° und weniger auf Transportfähigkeit an, dann ist ein HDHW-Unterwagen (Heavy Duty High Wide) die richtige Wahl für Sie. Durch seine robuste und langlebige Bauweise bei gleichzeitig großer Aufstandsfläche ist der HDHW-Unterwagen perfekt für Einsätze im stationären Materialumschlag geeignet, da es hier auf hohe Traglasten auch über die Seite ankommt.

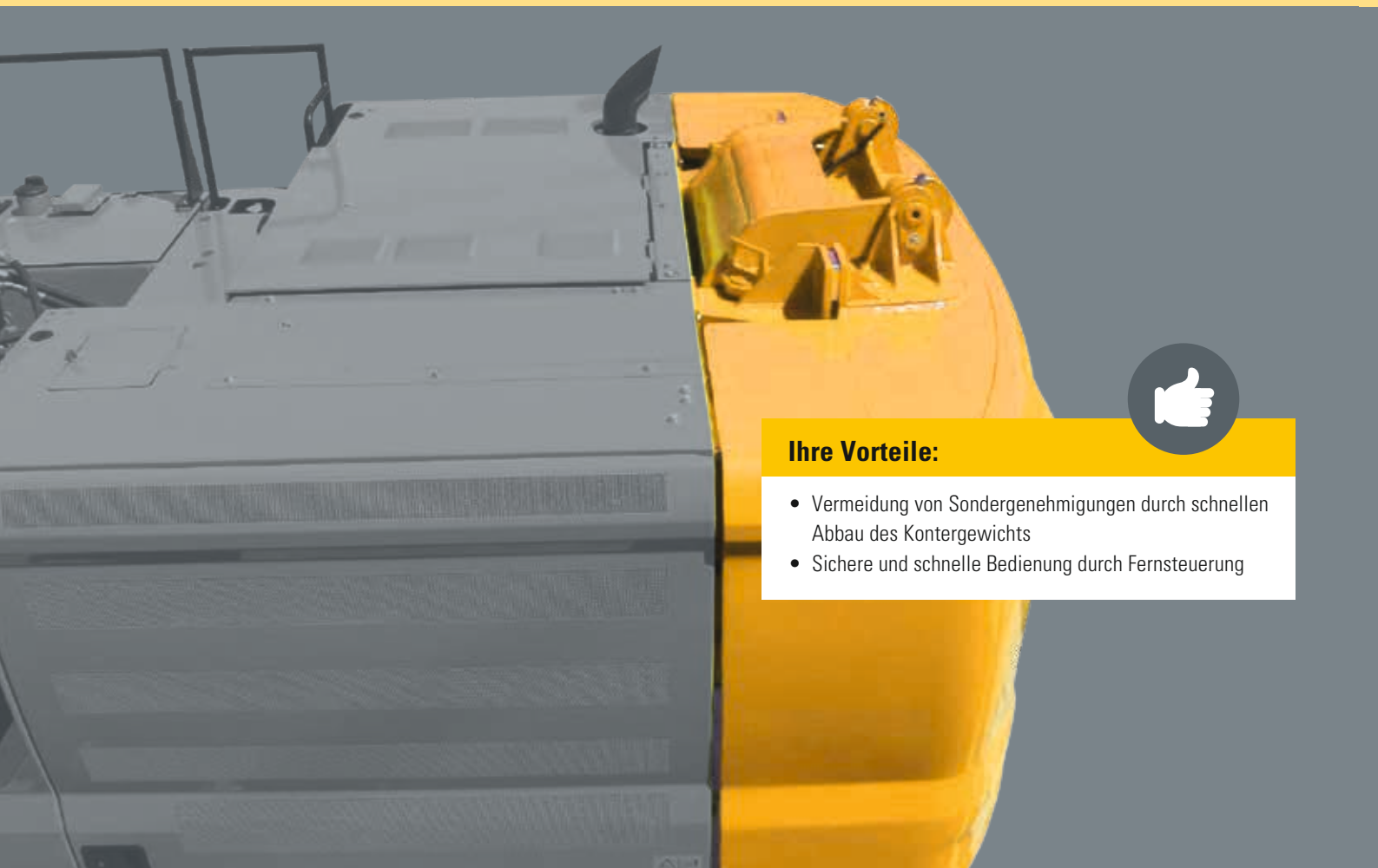
Zur Verringerung des Bodendrucks bei morastigem Untergrund bieten wir Moorlaufwerke in verschiedenen Größen an.

Auf Kundenwunsch sind auch verschiedenste Verbreiterungen und Verlängerungen der Laufwerke möglich.



KONTERGEWICHTE

hydraulisch absetzbar



Ihre Vorteile:

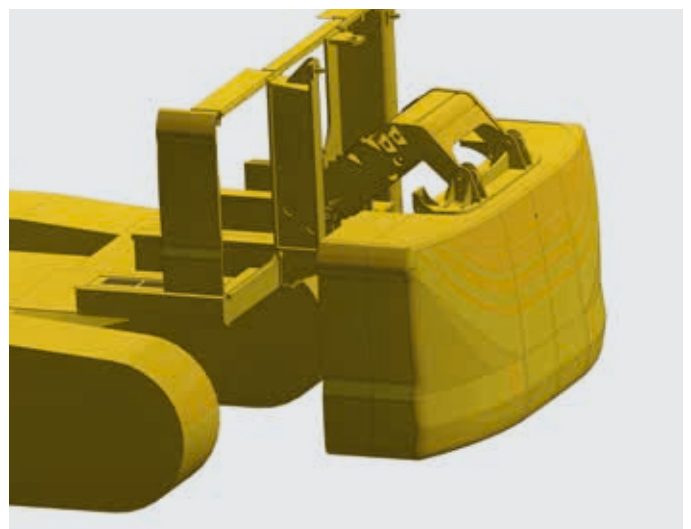
- Vermeidung von Sondergenehmigungen durch schnellen Abbau des Kontergewichts
- Sichere und schnelle Bedienung durch Fernsteuerung

Immer strengere Vorschriften bezüglich Transportgenehmigungen stellen viele unserer Kunden vor immer größere Herausforderungen und sind ein nicht unerheblicher Kostenfaktor, vor allem im Fall schwerer Maschinen die häufig zwischen den einzelnen Baustellen verschoben werden müssen.

Diesem Problem haben wir mit der Entwicklung eines hydraulisch absetzbaren Kontergewichts Rechnung getragen. Durch eine Fernbedienung lässt sich das Kontergewicht schnell und sicher hydraulisch absetzen aber auch wieder anbauen.

Am Beispiel des Cat 336 der Neuen Generation lässt sich somit das Transportgewicht um ca. 6.360 kg reduzieren. Im angebauten Zustand verfügt der 336 dann natürlich wieder über seine außerordentliche Standsicherheit.

Dadurch wird eine Dauergenehmigung für den Transport möglich und Sie müssen somit nicht immer wieder eine teure Sondergenehmigung beantragen.



Verfügbarkeit:

Ein hydraulisch absetzbares Kontergewicht ist für die meisten Cat Hydraulikbagger und Mobilbagger verfügbar.

ZUSATZKONTERGEWICHTE

Oftmals macht der Einsatz höhere Trag- und Hublasten und damit ein Zusatzkontergewicht nötig. Zeppelin bietet Ihnen für die verschiedensten Kettenbagger, Radlader und Kettenlader eine Komplettlösung an, um die Standfestigkeit Ihrer Maschine weiter zu erhöhen. Das Zusatzkontergewicht für Kettenbagger ist zum Teil verschweißt und verschraubt um Schwingungen besser aufzunehmen und auszugleichen, das für Radlader am Heck verschraubt. Eine CE-Neuzertifizierung der Maschine ist bei Nachrüstung mit einem der angebotenen Zusatzkontergewichte nicht nötig.

Verfügbarkeit:

- Kettenbagger (Mono und VAH): 320, 323, 326, 330, 336, 336 GC, 340, 352
- Radlader: 910M-938M, 950GC, 950M-982M
- Kettenlader: 953K, 963K



ANHÄNGERKUPPLUNGEN

für Radlader



Werden in der Land- und Forstwirtschaft Radlader eingesetzt, ist eine Anhängerkupplung oft unabdingbar. Aber auch in der Bauwirtschaft und im Industrieinsatz besteht oft der Wunsch einen Anhänger zu ziehen. Deshalb bietet Zeppelin Sonderlösungen eine große Bandbreite an Lösungen für diesen Bedarf an.

Für den Anhängerbetrieb im öffentlichen Straßenverkehr steht für alle Cat Radlader Modelle von 906 bis 966 eine automatische Anhängerkupplungen (AHK) zur Verfügung. Bei den automatischen Anhängerkupplungen besteht die Möglichkeit zwischen einem kleinem und einem großem Fangmaul auszuwählen. Jede dieser Anhängerkupplungen basiert auf einem Basiskit und der auswählbaren Kupplung selbst.

Die jeweils zulässigen Stütz- und Anhängelasten sind abhängig vom Cat Radlader Modell, dessen Ausrüstung wie auch vom gewünschten Einsatzbereich. Sind die Radlader mit einer AHK ausgerüstet, können sie sowohl als selbstfahrende Arbeitsmaschine (SFA), wie auch als LOF-Zugmaschine im öffentlichen Straßenverkehr eingesetzt werden.

Für Einsätze im nichtöffentlichen Straßenverkehr kann der Anbau von Anhängerkupplungen auch für größere Radlader-Modelle realisiert werden.

Ihr Zeppelin Verkäufer berät Sie gerne bei der richtigen Auswahl.

Cat Radlader 906 – 908



Für die Cat Radlader Modelle 906 – 908 bieten wir neben der automatischen Anhängerkupplung zusätzlich auch eine Kugelkopf-Anhängerkupplung an. Als Zuglast sind auflaufgebremst maximal 3,5 Tonnen möglich, bei einer Stützlast von maximal 300 kg.

Cat Radlader 910 – 920



Auch für die Cat Radlader der Modelle 910 – 920 bietet Zeppelin Sonderlösungen eine kostengünstige Lösung an, eine automatische Anhängerkupplung zu montieren. Mit dieser ist es möglich auflaufgebremst bis zu 8 Tonnen schwere Anhänger zu ziehen, auch im öffentlichen Straßenverkehr. Unter bestimmten Voraussetzungen steht für die Cat Radlader Modelle 910 – 920 optional eine Druckluftbremsanlage für die Versorgung des Anhängers zur Verfügung.

Cat Radlader 926 – 938



Hier kann Ihnen Zeppelin ein besonderes Highlight bieten: Die von Zeppelin Sonderlösungen entwickelte hochklappbare Version einer nachrüstbaren Anhängerkupplung ermöglicht es durch eine innovative Klappfunktion nach wie vor einen sehr großen Böschungswinkel am Heck des Radladers bei zu behalten.

Der Kraftaufwand zum Hoch- und Herunterklappen der Anhängerkupplung wird durch die Verwendung von Gasdruckdämpfern auf ein Minimum reduziert und es besteht die Möglichkeit, die Anhängerkupplung auf zwei Höhen zu montieren.

Die hochklappbare Anhängerkupplung wird für alle Cat Radlader Modelle 926 – 938 angeboten und zwar bis zu einer Zuglast von max. 15 Tonnen und einer Stützlast von max. 1,5 Tonnen. Optional steht auch eine Druckluftbremsanlage für den Anhänger zur Verfügung.

Cat Radlader 950 – 966



Selbst für die großen Cat Radlader 950 – 966 hat die Abteilung Zeppelin Sonderlösungen Lösungen parat. Je nach Modell ist eine maximale Zuglast von 18 bis zu 23 Tonnen möglich. Selbstverständlich besteht die Möglichkeit diese Modelle mit einer Druckluftbremsanlage für den Anhänger auszurüsten.

SCHERENHECKKLAPPEN

für Muldenkipper



Das Thema Sicherheit und Instandhaltung von Wegen wird vor allem in der Gewinnungsindustrie Groß geschrieben. Viele Betriebe weisen nicht unerhebliche Steigungen auf, womit die Gefahr besteht, daß lose Steine von der Mulde auf die Fahrwege rollen.

Deshalb bietet Zeppelin Sonderlösungen für alle Cat Muldenkipper die Nachrüstung einer Scherenheckklappe an, um auf Steigungen das Verlieren von Ladung zu verhindern. Dadurch lassen sich Reifenschäden durch herumliegende Steine und Zusatzarbeit für das Instandhalten von Wegen reduzieren. Die zulässige Nutzlast erhöht sich durch diesen Umbau nicht.

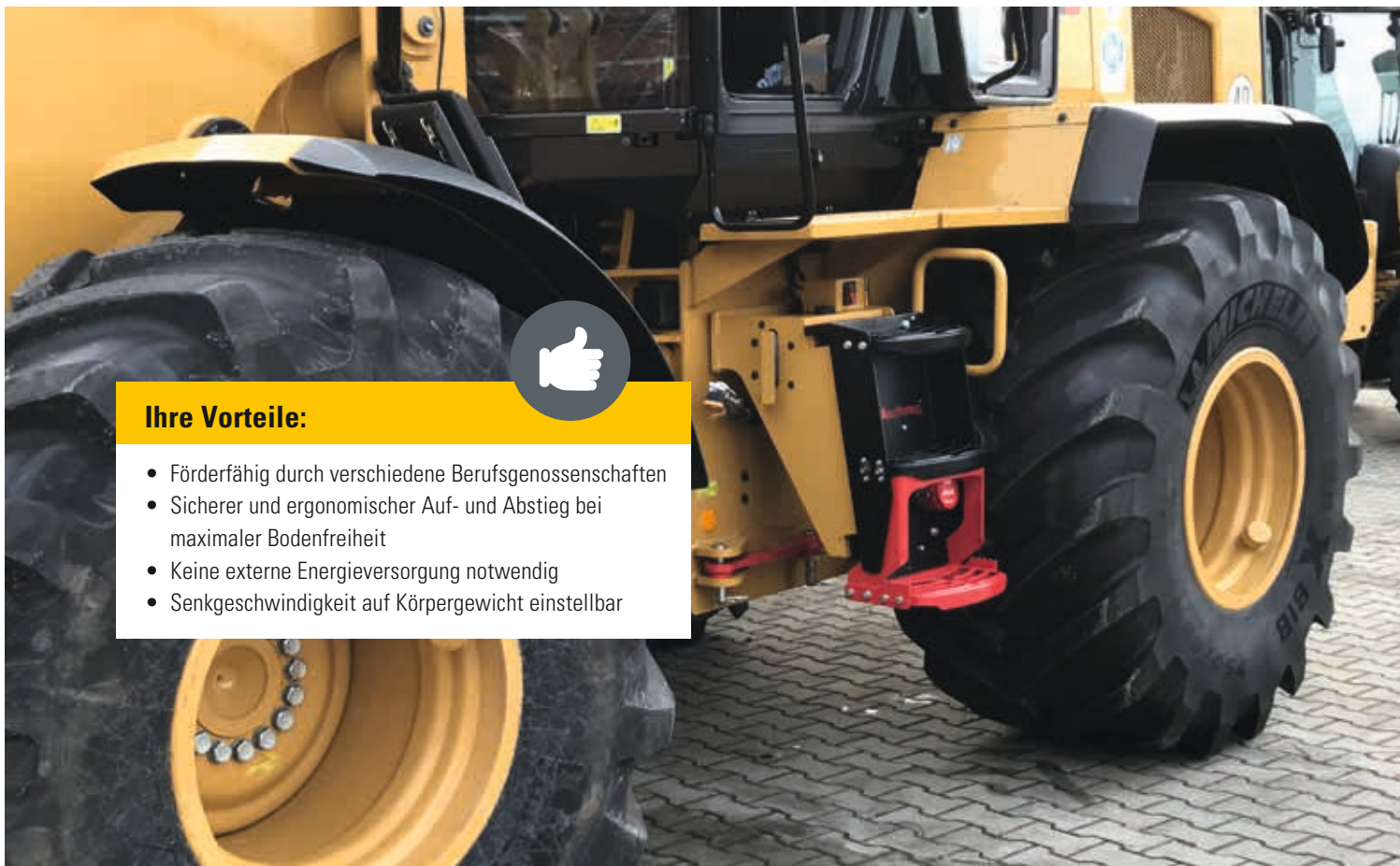
Die Scherenheckklappe wird durch ihre Kinematik bei der Kippbewegung der Mulde automatisch geöffnet und schließt beim Ablassen der Mulde wieder automatisch durch ihr Eigengewicht. Somit kommt die Scherenheckklappe ohne ein eigenes Antriebssystem aus.

Ob der Einsatz einer Scherenheckklappe sicherheitstechnisch möglich ist hängt von der maximalen Steigung der Fahrwege vor Ort ab. Ihr Zeppelin Verkäufer berät Sie gerne.



SOFTSTEP™-AUFSTIEG

für Radlader



Ihre Vorteile:

- Förderfähig durch verschiedene Berufsgenossenschaften
- Sicherer und ergonomischer Auf- und Abstieg bei maximaler Bodenfreiheit
- Keine externe Energieversorgung notwendig
- Senkgeschwindigkeit auf Körpergewicht einstellbar

Der Softstep™-Aufstieg bietet einen sicheren und ergonomisch optimierten Auf- und Abstieg bei Cat Radladern und das ohne die Notwendigkeit für eine externe Energieversorgung. Durch das automatische oder manuelle Hoch- und Herunterfahren des Softstep-Trittsystems wird der Höhenunterschied zwischen Boden und unterster Trittstufe deutlich verringert (< 40 cm). Dadurch werden Stolper-, Rutsch- und Sturzunfälle vermieden. Der Anbau des Softstep Aufstiegs ist zudem bei der BG BAU förderfähig.

Verfügbarkeit:

Es sind drei verschiedene Komplettkits für die verschiedenen Cat Radlader Modelle verfügbar.

- 926 – 938
- 950 – 962
- 966 – 972



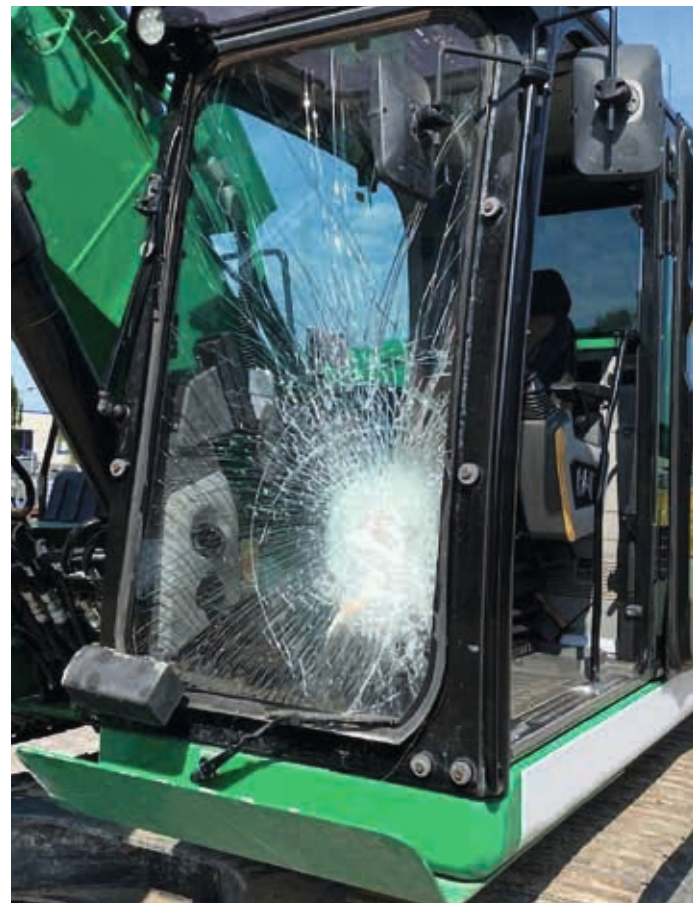
PANZERKABINEN

Kampfmittelbeseitigung | Militärischer Einsatz

Der Bedarf nach speziellen Schutzmaßnahmen für Mensch und Maschine bei der Kampfmittelbeseitigung sowie für militärische Zwecke steigt stetig. Darüber hinaus wachsen die Anforderungen an Maschinen, welche für den Einsatz in sprengstoffkontaminierten Böden vorgesehen sind.



Panzerscheibe vor Beschußtest



Panzerscheibe nach Beschußtest

Für Maschinen die in der Kampfmittelbeseitigung eingesetzt werden, gelten die Vorschriften der Berufsgenossenschaft DGUV 201-027. Durch Zeppelin wurde ein spezieller Umrüstkit entwickelt mit dem die umgebaute Maschine den Anforderungen der DGUV 201-027 gerecht wird. Der Umrüstkit besteht aus einer Panzerscheibe (BR6NS) in vorgefertigtem Rahmen zur Montage auf den bestehenden Befestigungspunkten des Steinschlagschutzgitters und Panzerblechteilen zum Schutz des Kabinenbodens und der Vorderseite. Enthalten sind ebenfalls alle nötigen Dokumentationen welche sich aus der DGUV 201-027 ergeben.

Verfügbarkeit:

Für folgende Kettenbagger und Mobilbagger sind Umrüstkits verfügbar:

- 312 – 390
- M314 – M322

Für den Militärbereich können wir auch Schutzmaßnahmen an Kabine und Maschine nach NATO STANAG Level 2 Klassifizierung anbieten.

FUNKFERNSTEUERUNGEN

Einsätze in gefährdeten Bereichen

Funkfernsteuerungen für Erdbewegungsmaschinen finden überall da ihre Berechtigung wo Leib und Leben des Fahrers in Gefahr sind: Explosionsgefahr, Durchbruch- oder Überrollgefahr, Einsturzgefahr im Bergbau oder im Abbruch und überall da wo große Belastungen durch Gift, Staub oder Radioaktivität auftreten, welche die Gesundheit des Fahrers beeinträchtigen.



Wir bieten drei verschiedene Anlagen an, je nach Einsatz und Gefährdungspotenzial.

1 Bedienung mit direkter Sicht

- Industrielle Funksteuerung bestehend aus einem tragbarem Hebelsteuerpult mit großen Steuerhebeln, Li Akkus, Ladegerät, Antennen und Empfängereinheit/Schaltschrank in der Maschine
- Steuerungselektronik in einem separaten Schaltschrank samt Installation der Steuerkomponenten in der Maschine
- CE Abnahme und Zertifizierung

2 Bedienung mit direkter, aber beschränkter Sicht

- Industrielle Funksteuerung bestehend aus einem tragbarem Hebelsteuerpult mit großen Steuerhebeln, Li Akkus, Ladegerät, Antennen und Empfängereinheit/Schaltschrank in der Maschine
- Hebelsteuerpult mit industriellem Bildschirm in Laptop Format
- Kameras (max. 2 Stück) in der Kabine für die Sicht nach vorne inkl. Funkstrecke zum Bedienpult
- Steuerungselektronik in einem separaten Schaltschrank samt Installation der Steuerkomponenten in der Maschine
- CE Abnahme und Zertifizierung

3 Bedienung ohne Sicht (auf maximal 1.000 m)

- Industrielle Funksteuerung integriert in eine transportierbare Plattform mit vollwertigem Fahrersitz und Armkonsolen, Bedienelementen und Fußpedalen
- Steuerungselektronik in einem separaten Schaltschrank samt Installation der Steuerkomponenten in der Maschine
- HD-Kameras (max. 8 Stück) für Rundumsicht und auf die Anzeigeninstrumente in der Kabine
- Funkanlage in einem separaten Schaltschrank
- 2 x 42" HD-Bildschirme am einstellbaren Trägergerüst an der Plattform
- CE Abnahme und Zertifizierung



ANFAHRSCHUTZ / ANFAHRSCHUTZBÜGEL



Ihre Vorteile:

- Vorbeugung vor Schäden am Heck
- massive Bauweise
- keine zusätzliche Zertifizierung nötig
- Komplettlösung (Stahlbau, Lackierung, Montage)
- keine Einschränkungen von Wartungsarbeiten und der Sicht nach hinten

Im täglichen Einsatz kommt es schnell einmal zu kleinen Anfahrnfällen, die leider schnell teuer werden können. Deshalb hat Zeppelin einen Anfahrerschutz bzw. einen Anfahrerschutzbügel entwickelt, der solche kleineren Unfälle zwar nicht verhindern kann, aber durch seine massive Bauweise dafür umso mehr die potenziellen Schäden an der Maschine. Für die meisten Modelle steht ein Kit mit Schwenkfunktion zur Verfügung wodurch keine Einschränkungen bei den täglichen Wartungsarbeiten entstehen.

Verfügbarkeit:

Es sind vier verschiedene Komplettkits für die verschiedenen Cat Radlader und Laderaupen verfügbar:

- 950M – 962M (schwenkbar)
- 966M – 972M (schwenkbar)
- 980M – 982M (schwenkbar)
- 953K/963K (Festanbau)

KETTENABSTREIFER / ZYLINDERSCHUTZ



Im harten Abbrucheinsatz kommt es häufig zu Beschädigungen des Oberwagens. Um dieses besser vor grobem Dreck und Beschädigungen zu schützen bietet Zeppelin die Nachrüstung von massiv gebauten Kettenabstreifern mit fest verschweißter Halterung an.

Verfügbarkeit:

Verfügbar für 320 – 352.

Weitere Modelle auf Anfrage.



Nicht nur die Kettenlaufwerke können im harten Einsatz beschädigt werden, sondern auch die Hydraulikzylinder der Ausrüstung und zwar durch herabfallende Gegenstände und Materialsplitter. Unser Zylinderschutz für Hub-/Stiel- und Löffelzylinder zeichnet sich durch seine massive Bauweise aus und kann optional auch an die Zentralschmieranlage angebunden werden.

Verfügbarkeit:

Verfügbar für alle Kettenbagger, Mobilbagger und Umschlagbagger

INHALT

Modell	PKN	PRN	Seite
302.7D e-powered by Zeppelin	PKN197431	PRN197431	4
MH22 (Elektro)	PKN196716	je nach Ausstattung	6
MH24 (Elektro)	PKN196717	je nach Ausstattung	6
M314 MH	PKN198415	je nach Ausstattung	10
330 MH	PKN196883	je nach Ausstattung	12
330 MRE/ LRE	PKN196625	PRN196714	14
330 SB	PKN196625	PRN196715	16
330 VAH	PKN196625	PRN196712	18
330 VAH+	PKN196625	PRN196713	18
330 UHD	PKN197573	PRN197574	20
336 VAH	PKN197582	PRN197583	22
336 VAH+	PKN197582	PRN197584	22
Abstützplanierschilde	PKN198416	–	24
Hubkabinen	PKN198418	–	25
Kippkabinen	PKN198419	–	26
Unterbauumbauten	PKN198421	–	27
hyd. absetzbares Kontergewicht	PKN198424	–	28
Zusatzkontergewichte	PKN199978	–	29
Anhängerkupplungen	PKN198417	–	30
Scherenheckklappen für Muldenkipper	PKN198425	–	32
Softstep	–	PRN197436	33
Panzerkabinen	PKN198422	–	34
Funkfersteuerungen	PKN198423	–	35
Anfahrerschutz/-bügel	PKN199979	–	36
Zylinderschutz	PKN199980	–	37
Kettenabstreifer	PKN199981	–	37

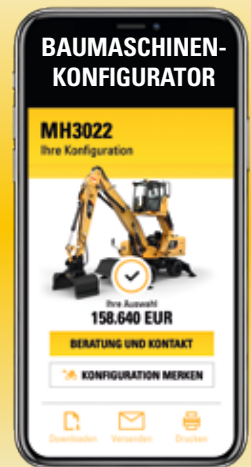


ZEPELIN – IMMER IN IHRER NÄHE!

Mehr Informationen unter zeppelin-cat.de | zeppelin-cat.at



Per Klick zu Ihrer Wunschmaschine. Inklusive Preis!



zeppelin-cat.de/konfigurator

CAT
Financial

Günstige Finanzierungen für alle unsere Maschinen über unseren Partner Cat Financial.
Schnell. Einfach. Flexibel. Individuell.

Zeppelin Baumaschinen GmbH
Graf-Zeppelin-Platz 1 · 85748 Garching bei München
Tel. 089 32000-0 · zeppelin-cat@zeppelin.com
zeppelin-cat.de

Zeppelin Österreich GmbH
Zeppelinstraße 2 · 2401 Fischamend bei Wien
Tel. 02232 790-0 · info.at@zeppelin-cat.at
zeppelin-cat.at

ZEPELIN

